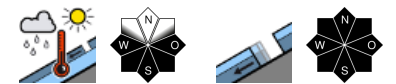


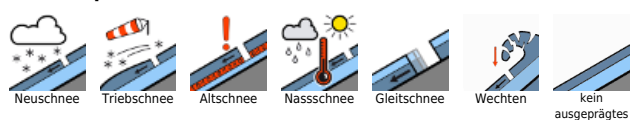
günstige Bedingungen für Wintersportler aber auch Nass- und Gleitschneelawinen



Rätikon Ost, Silvretta, Rätikon West, Bregenzerwaldgebirge, Allgäuer Alpen, Lechquellengebirge, Lechtaler Alpen, Verwall, Voralpenbereich



Lawinprobleme



Gefahrenstufen



Exposition



Rätikon Ost, Silvretta, Rätikon West, Bregenzerwaldgebirge, Allgäuer Alpen, Lechquellengebirge, Lechtaler Alpen, Verwall, Voralpenbereich



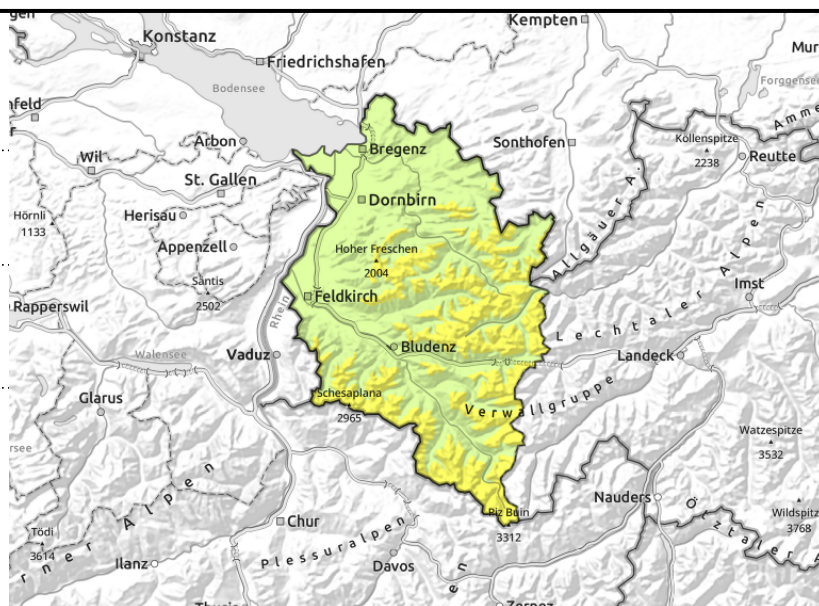
1800 m



<2400m mit Tageserwärmung nasse Lawinen



< 2600m Gleitschneelawinen an glatten Steilhängen



Nass- und Gleitschneelawinen, älterer Triebsschnee in sehr hohen Lagen

Für Wintersportler herrschen überwiegend günstige Bedingungen mit mäßiger Lawinengefahr. Älterer Triebsschnee und oberflächennahe Schwachschichten sind schattseitig oberhalb etwa 2400m vereinzelt noch störfähig. Einzelne Wintersportler können vorwiegend kleine, vereinzelt auch mittlere Schneebrettlawinen auslösen. Neben einer möglichen Verschüttung ist dabei auch die Mitreiß- und Absturzgefahr zu beachten. Vorsicht auch im Bereich von überwehteten Graten! Gleitschneelawinen können sich vor allem sonnentätig unterhalb ca. 2600 m jederzeit lösen und mittelgroß werden. Schattseitig sind diese seltener. Vorsicht unterhalb von Gleitschneerissen. Im Tagesverlauf sind sonnentätig zudem meist kleine, teilweise mittlere nasse Lawinen möglich.

Schneedeckenaufbau

Oberhalb von etwa 1900 m gab es wenige Zentimeter Neuschnee. Mit mäßigem Wind aus West bis Nordwest bildeten sich in Hochlagen kleinräumig frischer Triebsschnee. In hohen, schattseitigen Lagen sind ältere Triebsschneeanstammungen und oberflächennahe Schwachschichten vereinzelt noch störfähig. Warmer Boden und das nasse Schneedeckenfundament fördern weiterhin Gleitbewegungen vor allem an Ost-, Süd- und Westhängen. Unterhalb ca. 1400 m liegt nur mehr wenig Schnee.

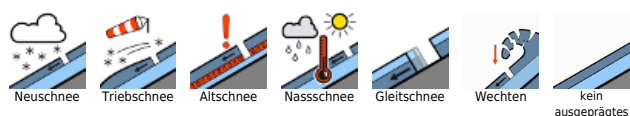
Wetter

Nacht: Letzte Schauer klingen ab, es lockert aber nur langsam auf. Sonntag: Am Vormittag oberhalb etwa 1500m sonnig. Nachmittags ziehen vermehrt hohe Wolken auf, die langsam dichter werden. Temperatur in 2000m: -2 bis 4 Grad, Höhenwind: schwach bis mäßig, gegen Abend auflebend aus West bis Nordwest.

Tendenz

Mit Neuschnee ab ca. 1300m und lebhaftem Nordwestwind steigt die Lawinengefahr am Montag an.

Lawinprobleme



Gefahrenstufen



Exposition

