

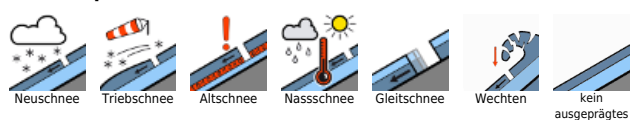
## günstige Bedingungen für Wintersportler aber auch Nass- und Gleitschneelawinen



Rätikon Ost, Silvretta, Rätikon West, Bregenzerwaldgebirge, Allgäuer Alpen, Lechquellengebirge, Lechtaler Alpen, Verwall, Voralpenbereich



### Lawinprobleme



### Gefahrenstufen



### Exposition



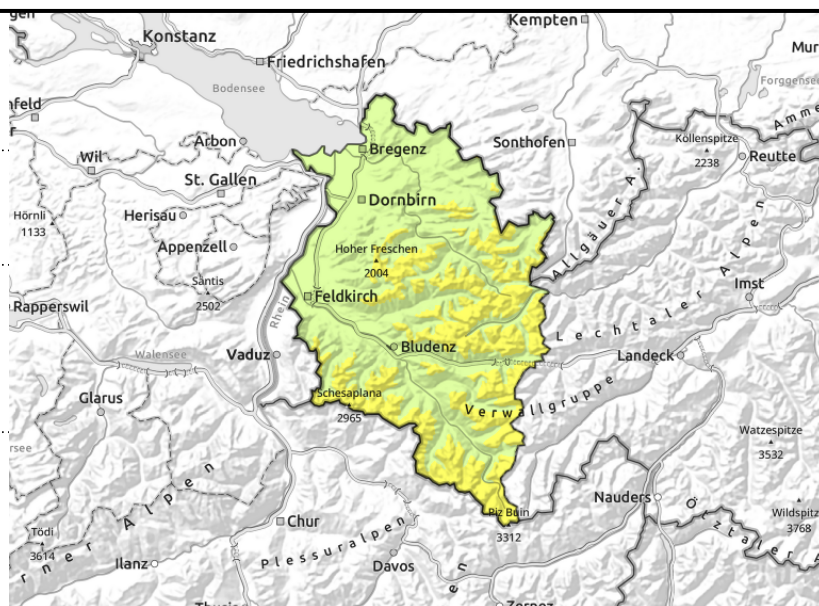
**Rätikon Ost, Silvretta, Rätikon West, Bregenzerwaldgebirge, Allgäuer Alpen, Lechquellengebirge, Lechtaler Alpen, Verwall, Voralpenbereich**



>ca. 2400 m oft überdeckt in Kammlagen, Rinnen und Mulden - mit der Seehöhe zunehmend



< 2600m Gleitschneelawinen an glatten Steilhängen; mit Erwärmung zunehmend nasse Lawinen



## mit Erwärmung Nass- und Gleitschneelawinen

Für Wintersportler herrschen überwiegend günstige Bedingungen mit mäßiger Lawinengefahr. In hohen Kammlagen, Rinnen und Mulden ist älterer Trieb Schnee teilweise noch störfähig. Die Gefahrenstellen nehmen mit der Seehöhe zu. Einzelne Wintersportler können vorwiegend kleine, vereinzelt auch mittlere Schneebrettlawinen auslösen. Neben einer möglichen Verschüttung ist dabei auch die Mitreiß- und Absturzgefahr zu beachten. Vorsicht auch im Bereich von überwehteten Graten! Gleitschneelawinen können sich in allen Expositionen unterhalb ca. 2600 m jederzeit lösen und mittelgroß werden. Vorsicht unterhalb von Gleitschneerissen. Vor allem an stark besonnten Steilhängen sind im Tagesverlauf meist kleine feuchte und nasse Lawinen möglich.

### Schneedeckenaufbau

In hohen Lagen liegen ältere Trieb Schneean sammlungen meist auf einer überwiegend stabilen Altschneedecke. In steilen Schattenhängen oft auf weichen Altschnees chichten. Überdeckter Trieb Schnee der Vortage und in sehr hohen Lagen im oberen Bereich der Schneedecke teilweise noch vorhandene Schwach- bzw. Zwischenschichten wie z.B. Graupel sind teilweise störfähig. Mit Erwärmung und Einstrahlung wird die Schneedecke untertags geschwächt. Warmer Boden und das nasse Schneedeckenfundament fördern weiterhin Gleitbewegungen. Unterhalb ca. 1400 m liegt insgesamt wenig Schnee.

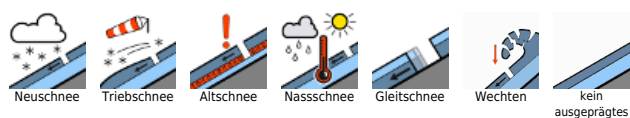
### Wetter

Nacht: Trockene und teils klare, teils bewölkte Nacht. Freitag: Es bleibt mild und zeitweise sonnig, Nullgradgrenze um 3000 Meter. Temperatur in 2000m: um 7 Grad. Höhenwind: schwacher bis mäßiger Wind aus West bis Südwest.

### Tendenz

Schwacher Störungseinfluss bringt in der Nacht auf Samstag oberhalb 1500 bis 1800m unergiebiges Neuschnee und vorübergehend windiges Bergwetter mit Abkühlung. Die Gefahr von trockenen Lawinen kann am Samstag leicht ansteigen. Die Gefahr von Gleitschneelawinen und nassen Lockerschneelawinen ändert sich mit der Abkühlung nur wenig.

#### Lawinprobleme



#### Gefahrenstufen



#### Exposition

