

## mit milden Temperaturen, fehlender Abstrahlung und zeitweise Regen ungünstige Bedingungen

	Voralpenbereich	
	2400 m Lechquellengebirge, Lechtaler Alpen, Verwall, Rätikon West, Rätikon Ost, Silvretta, Allgäuer Alpen, Bregenzerwaldgebirge	

### Lawinenprobleme



### Gefahrenstufen



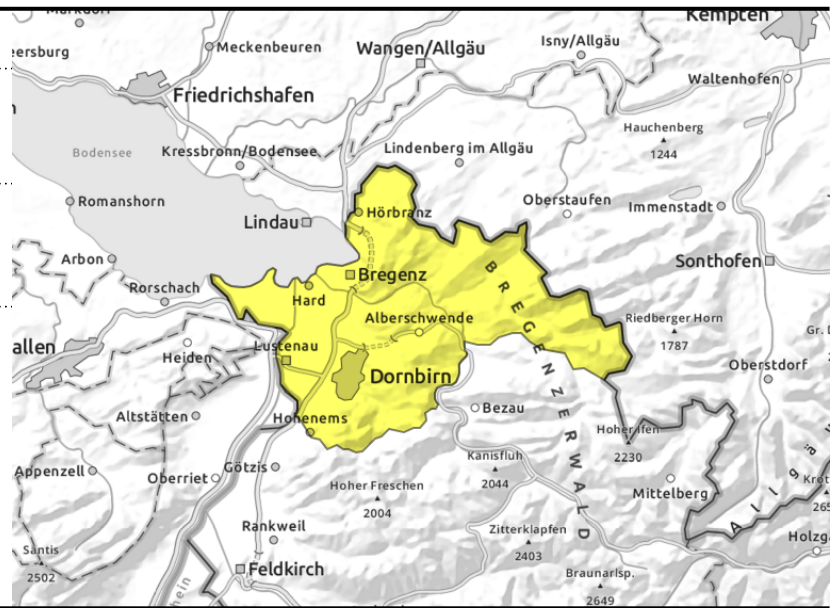
### Exposition



**Voralpenbereich**



Festigkeitsverlust auch schattseitig!



**milde Temperaturen und fehlende Abstrahlung bewirken ungünstige Verhältnisse**

Es sind schon am Vormittag zahlreiche kleine bis mittlere spontane Nassschneelawinen zu erwarten. Auch Selbstauslösungen von Gleitschneelawinen sind möglich. Vorsicht in Hängen mit Gleitschneerissen. Betroffen davon sind alle Expositionen. Lawinen können vereinzelt auch in tiefere Schichten durchbrechen, die Altschneedecke mitreißen und dann durchaus größer werden. Die Gefahrenstellen für trockene Schneebrettlawinen beschränken sich vorwiegend auf schattseitige Hochlagen.

**Schneedeckenaufbau**

Milde Temperaturen, fehlende Abstrahlung und etwas Regen sorgen für einen raschen Festigkeitsverlust der Schneedecke. Sonnseitig bis in hochalpine Lagen und schattseitig bis in Hochlagen. In mittleren Höhenlagen ist der Altschnee stark durchfeuchtet, unterhalb 1400 m liegt nur wenig Schnee. Besonders an hoch gelegenen Schattenhängen sind oberflächennahe Schichten teils noch störanfällig.

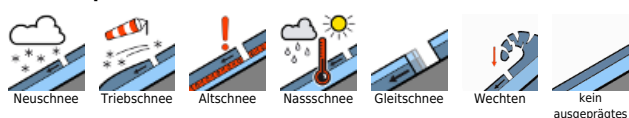
**Wetter**

Nacht: Der Abend und die Nacht verlaufen wechselnd bis stark bewölkt, aber noch weitgehend trocken. In den Morgenstunden fällt gebietsweise etwas Regen. Sonntag: Der Tag beginnt oft dicht bewölkt. Gebietsweise kann es leicht regnen. Bald wird es wieder trocken, die Wolken lockern vorübergehend auf und die Sonne zeigt sich. Nachmittags Quellungen, die den einen oder anderen Schauer mit sich bringen können. Schnee fällt zwischen 2000 und 2400 m. Temperatur in 2000 m: 2 bis 5 Grad, Höhenwind: mäßig aus Südwest.

**Tendenz**

Der Montag bleibt unbeständig mit Regen und Schnee oberhalb ca. 1600 m. Mit Neuschnee und Wind kann die Gefahr von trockenen Lawinen wieder etwas ansteigen. Auch nasse Lawinen sind weiterhin möglich.

**Lawinprobleme**



**Gefahrenstufen**



**Exposition**



# Lawinenbericht für Sonntag, 23.04.2023

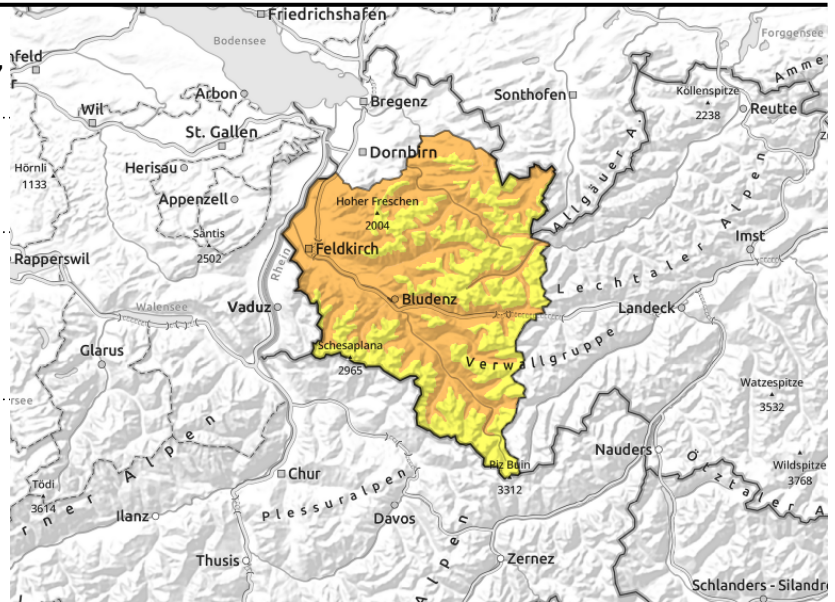
**Lechquellengebirge, Lechtaler Alpen, Verwall, Rätikon West, Rätikon Ost, Silvretta, Allgäuer Alpen, Bregenzerwaldgebirge**



2400 m



rascher Festigkeitsverlust, sonnseitig bis in hochalpine Lagen und schattseitig bis in Hochlagen



## mit milden Temperaturen, fehlender Abstrahlung und Regen ungünstige Verhältnisse

Bereits in der Nacht und am Vormittag sind kleine bis mittlere spontane Nassschneelawinen zu erwarten. Auch mit Selbstauslösungen von Gleitschneelawinen muss man rechnen. Vorsicht in Hängen mit Gleitschneerissen. Betroffen davon sind alle Expositionen. Lawinen können vereinzelt auch in tiefere Schichten durchbrechen, die Altschneedecke mitreißen und dann groß werden. Dies vor allem im schattseitigen Steilgelände oberhalb etwa 2400 m. Die Gefahrenstellen für trockene Schneebrettlawinen beschränken sich vorwiegend auf schattseitige Hochlagen. Lawinen können oberhalb etwa 2400 m vereinzelt auch in tiefere Schichten durchbrechen und die Altschneedecke mitreißen.

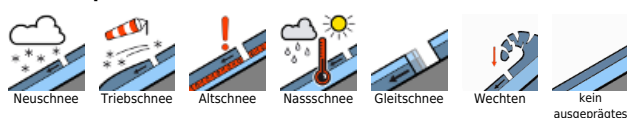
### Schneedeckenaufbau

Milde Temperaturen, kaum Abstrahlung und etwas Regen sorgen für einen raschen Festigkeitsverlust der Schneedecke. Sonnseitig bis in hochalpine Lagen und schattseitig bis in Hochlagen. In mittleren Höhenlagen ist der Altschnee stark durchfeuchtet, unterhalb 1400 m liegt nur wenig Schnee. Besonders an hoch gelegenen Schattenhängen sind oberflächennahe Schichten teils noch störanfällig. Im schattseitigen Steilgelände sind oberhalb etwa 2400 m auch noch ungünstige Zwischenschichten in der Altschneedecke erhalten geblieben. Meist können diese jedoch nur mit großer Zusatzlast gestört werden.

### Wetter

**Nacht:** Der Abend und die Nacht verlaufen wechselnd bis stark bewölkt, aber noch weitgehend trocken. In den Morgenstunden fällt gebietsweise etwas Regen. **Sonntag:** Der Tag beginnt oft dicht bewölkt. Gebietsweise kann es leicht regnen. Bald wird es wieder trocken, die Wolken lockern vorübergehend auf und die Sonne zeigt sich. Nachmittags Quellungen, die den einen oder anderen Schauer mit sich bringen können. Schnee fällt zwischen 2000 und 2400 m. Temperatur in 2000 m: 2 bis 5 Grad, Höhenwind: mäßig aus Südwest.

### Lawinprobleme



### Gefahrenstufen



### Exposition

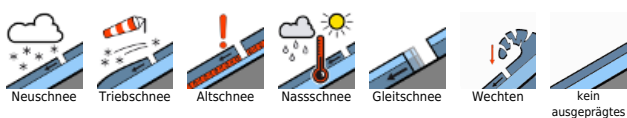


# Lawinenbericht für **Sonntag, 23.04.2023**

## Tendenz

Der Montag bleibt unbeständig mit Regen und Schnee oberhalb ca. 1600 m. Mit Neuschnee und Wind kann die Gefahr von trockenen Lawinen wieder etwas ansteigen. Auch nasse Lawinen sind weiterhin möglich.

### Lawinenprobleme



[www.vorarlberg.at/lawine](http://www.vorarlberg.at/lawine)

### Gefahrenstufen



[lawinenwarndienst@lwz-vorarlberg.at](mailto:lawinenwarndienst@lwz-vorarlberg.at)

### Exposition



© Landeswarnzentrale Vorarlberg +43(0)5574 201-4560