

in höheren Lagen verbreitet mäßige Lawinengefahr



Lechtaler Alpen, Lechquellengebirge, Bregenzerwaldgebirge, Allgäuer Alpen, Verwall, Rätikon West, Rätikon Ost, Silvretta



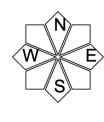
Lawinprobleme



Gefahrenstufen



Exposition



Lechtaler Alpen, Lechquellengebirge, Bregenzerwaldgebirge, Allgäuer Alpen, Verwall, Rätikon West, Rätikon Ost, Silvretta



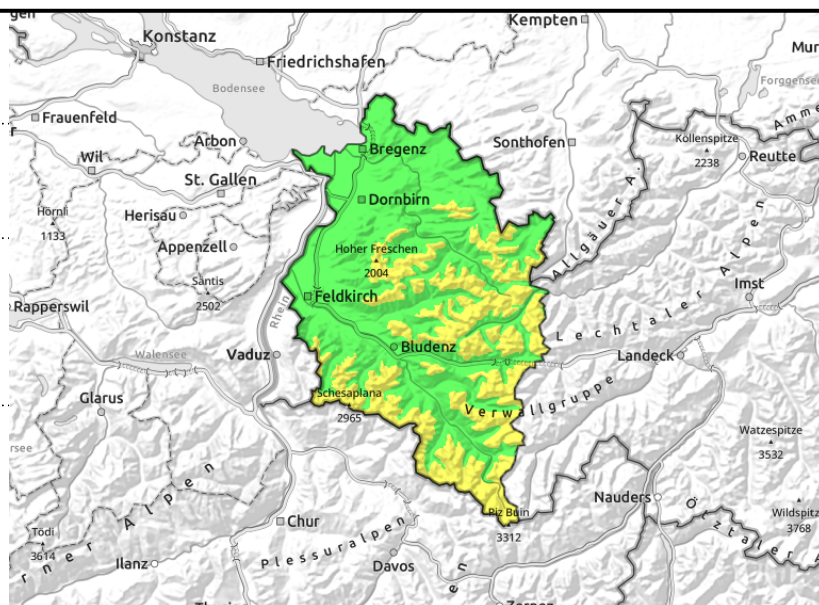
Waldgrenze



frischer und überdeckter Tribschnee in Kammlagen, Rinnen und Mulden; mit der Seehöhe zunehmend



vereinzelt an glatten Wiesenhängen und aus Waldschneisen



meist günstige Bedingungen und mäßige Lawinengefahr - weiterhin vereinzelt Gleitschneelawinen

Frischer und teilweise überdeckter Tribschnee ist störanfällig. Gefahrenstellen finden sich vor allem im kammnahen Steilgelände sowie in eingewehten Rinnen und Mulden. Sie nehmen mit der Seehöhe an Umfang und Verbreitung zu. Kleine, vereinzelt auch mittelgroße Schneebrettlawinen können von einzelnen Wintersportlern ausgelöst werden.

In mittleren Lagen sind an noch nicht entladenen, glatten Wiesenhängen oder in Waldschneisen vereinzelt noch Gleitschneelawinen möglich. Bereiche unterhalb von Gleitschneerissen sollten gemieden werden.

Schneedeckenaufbau

Gestern gab es mit schwachem Wind nur noch wenig Neuschnee. In der klaren und kalten Nacht hat sich teilweise Oberflächenreif gebildet. Lockerer Neuschnee und überdeckter Tribschnee der letzten 72 Stunden liegen oft auf verharschten oder durch Regen und Wind vereisten Altschneeoberflächen. Die Bindung dazu und innerhalb der Neu- und Tribschneeschnichten ist meist gut, mit zunehmender Seehöhe teilweise nur mäßig. In mittleren Lagen ist die Schneedecke bis zum Boden durchfeuchtet. In tieferen und sonnigen Hanglagen wurde wieder der oft warme, apere Boden eingeschneit.

Wetter

Die Sichten werden rasch diffuser. Die Berge bleiben aber zunächst noch frei. Nachmittags sinkt die Wolkenuntergrenze und es ist mit ein paar schwachen Schneeschauern zu rechnen. Dazu ist es winterlich kalt. Temperatur in 2000 m: um -8 Grad, Höhenwind: mäßig, nachmittags lebhaft aus vorwiegend West.

Tendenz

Der Samstag wird wechselhaft, mit Wolken und leichten Schneeschauern. Zeitweise kann sich aber auch die Sonne zeigen. Dazu bleibt es kalt. Die Lawinengefahr ändert sich daher nicht wesentlich.

Lawinenprobleme



Gefahrenstufen



Exposition

