

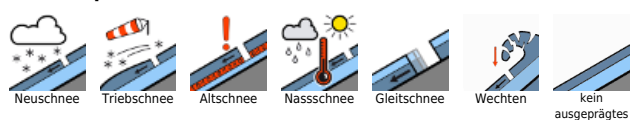
Geringe Lawinengefahr!



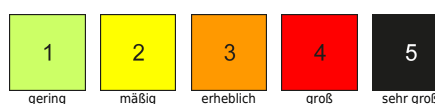
Dachsteingebiet, Totes Gebirge, Schladminger Tauern Nord, Ennstaler Alpen, Nördliche Wölzer Tauern, Rottenmanner Tauern, Schladminger Tauern Süd, Südliche Wölzer Tauern, Triebener Tauern, Eisenerzer Alpen, Hochschwabgebiet, Gurktaler Alpen, Seetaler Alpen



Lawinprobleme



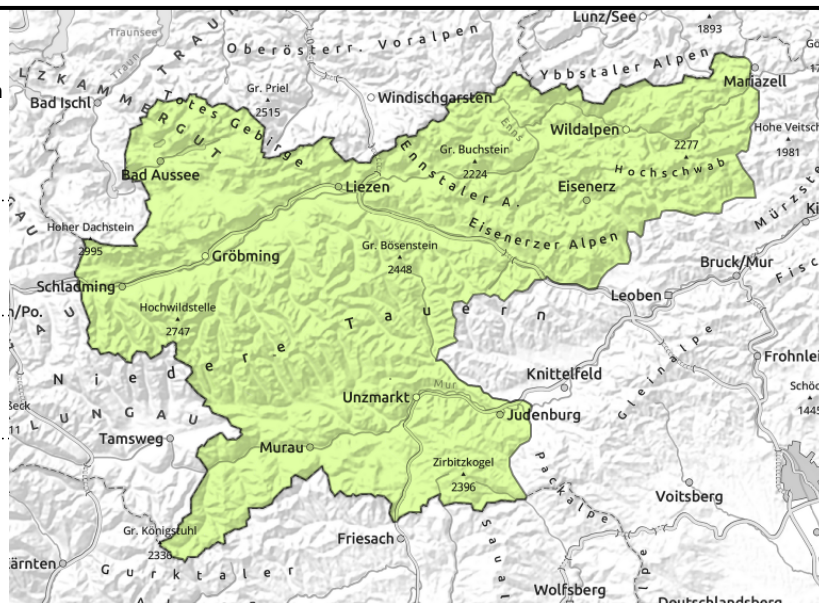
Gefahrenstufen



Exposition



Dachsteingebiet, Totes Gebirge, Schladminger Tauern Nord, Ennstaler Alpen, Nördliche Wölzer Tauern, Rottenmanner Tauern, Schladminger Tauern Süd, Südliche Wölzer Tauern, Triebener Tauern, Eisenerzer Alpen, Hochschwabgebiet, Gurktaler Alpen, Seetaler Alpen



zu jeder Tageszeit möglich



Günstige Bedingungen.

Die Lawinengefahr wird mit gering beurteilt. Gleitschnee bleibt derzeit das Hauptproblem. Aus noch nicht entladenen, sehr steilen bis extrem steilen Hängen sind vereinzelt Selbstauslösungen von Gleitschneelawinen nicht ausgeschlossen. Vereinzelt Lockerschneerutsche aus steilem Fels- und Schrofengelände sind mit der Erwärmung auch in den Hochlagen möglich.

Schneedeckenaufbau

Der Tribschnee von Dienstag konnte sich gut setzen. Nur in Höhen von ca. 2500m kann dieser noch störanfällig sein. Die Schneedecke wird mit der Erwärmung am Donnerstag bis in die Gipfelregionen zumindest feucht. Das Schneefundament ist bis in die Hochlagen durchfeuchtet.

Wetter

Am Donnerstag lockern am Vormittag die Wolken auf, die Regenschauer klingen ab. In weiterer Folge scheint für ein paar Stunden die Sonne. Am späteren Nachmittag zieht es von Westen her wieder zu. An der Alpensüdseite verläuft der Donnerstag überwiegend sonnig mit hohen Wolken oder kleineren Quellwolken am Nachmittag. Bis Mittag weht teils starker Nordwestwind der am Nachmittag schwächer wird und auf West dreht. In 2000m Höhe steigen die Temperaturen auf 6 Grad an.

Tendenz

Der Vormittag verläuft im Bergland durchwegs wolkenverhangen und in den Nordalpen regnet es in der Früh noch ein wenig. Ab Mittag setzt sich dann mehr und mehr die Sonne durch. Der West- bis Nordwestwind bleibt schwach bis mäßig, am Alpenostrand weht er noch etwas stärker. In 2000m Höhe Erwärmung auf 4 bis 9 Grad. Die Nassschneeproblematik steigt etwas an.

Am Samstag gibt es viel Sonne und es wird sehr mild in der Höhe! Tagesgang der Lawinengefahr wird erwartet! Touren sollten früh beendet werden!

Lawinprobleme



Gefahrenstufen



Exposition

