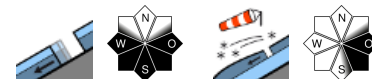


Geringe Lawinengefahr!



Dachsteingebiet, Totes Gebirge, Schladminger Tauern Nord, Ennstaler Alpen, Nördliche Wölzer Tauern, Rottenmanner Tauern, Schladminger Tauern Süd, Südliche Wölzer Tauern, Triebener Tauern, Eisenerzer Alpen, Hochschwabgebiet, Gurktaler Alpen, Seetaler Alpen



Lawinprobleme



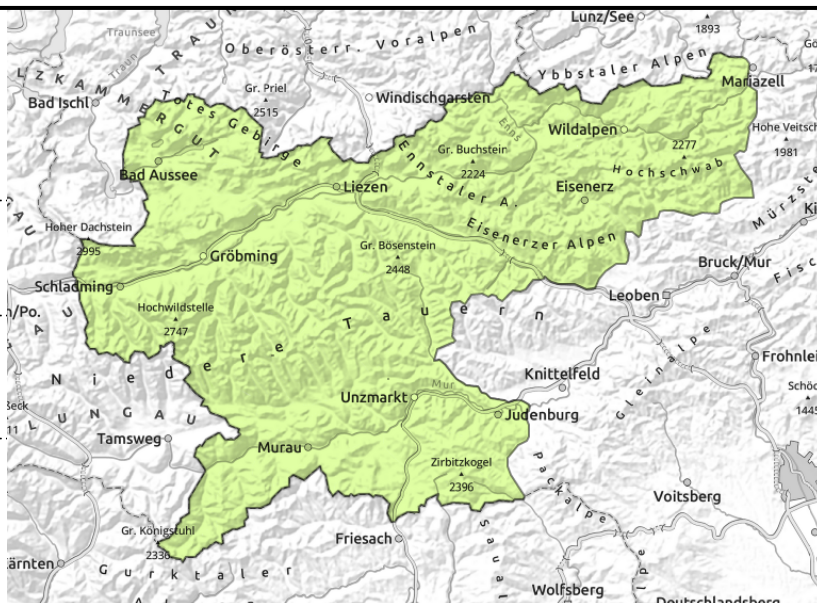
Gefahrenstufen



Exposition



Dachsteingebiet, Totes Gebirge, Schladminger Tauern Nord, Ennstaler Alpen, Nördliche Wölzer Tauern, Rottenmanner Tauern, Schladminger Tauern Süd, Südliche Wölzer Tauern, Triebener Tauern, Eisenerzer Alpen, Hochschwabgebiet, Gurktaler Alpen, Seetaler Alpen



zu jeder Tageszeit möglich



mit einsetzendem Regen

Etwas Triebschnee im hochalpinen Gelände.

Die Lawinengefahr wird mit gering beurteilt. Gleitschnee bleibt derzeit das Hauptproblem, dieses ist etwas geringer geworden. Aus noch nicht entladenen, sehr steilen bis extrem steilen Hängen sind vereinzelt Selbstaumlösungen von Gleitschneelawinen nicht ausgeschlossen. Vereinzelt Lockerschneerutsche aus steilem Fels- und Schrofengelände sind möglich. Eine Schneebrettauslösung ist nur in hochalpinen Lagen in Kammnähe bei großer Zusatzbelastung möglich.

Schneedeckenaufbau

Frischer Triebschnee (10 - 20cm) bildete sich in den Hochlagen. Die Verbindung des Neuschnees mit der Altschneedecke ist noch nicht ausreichend. Das Schneefundament ist bis in die Hochlagen durchfeuchtet. In den Gipfelregionen ist der Schnee auch hart bzw. eisig.

Wetter

Am Mittwoch kann von der Schnealpe bis zu den Fischbacher Alpen zunächst noch etwas die Sonne scheinen. Sonst machen sich schon recht kompakte Wolkenfelder bemerkbar. Am Nachmittag sinken die Wolkenbasen ab, höhere Gipfel geraten in Nebel und es folgen einzelne, unergiebigere Schnee- oder Regenschauer. Schneefallgrenze bei 1800m Höhe. Es weht mäßiger Wind aus West bis Südwest, auf der Koralpe kann es am Nachmittag exponiert stürmisch werden.

Tendenz

Am Donnerstag wird es sonnig und warm. Es weht wieder föhniger Südwestwind. Die Nassschneeproblematik steigt etwas an.

Lawinenprobleme



Gefahrenstufen



Exposition

