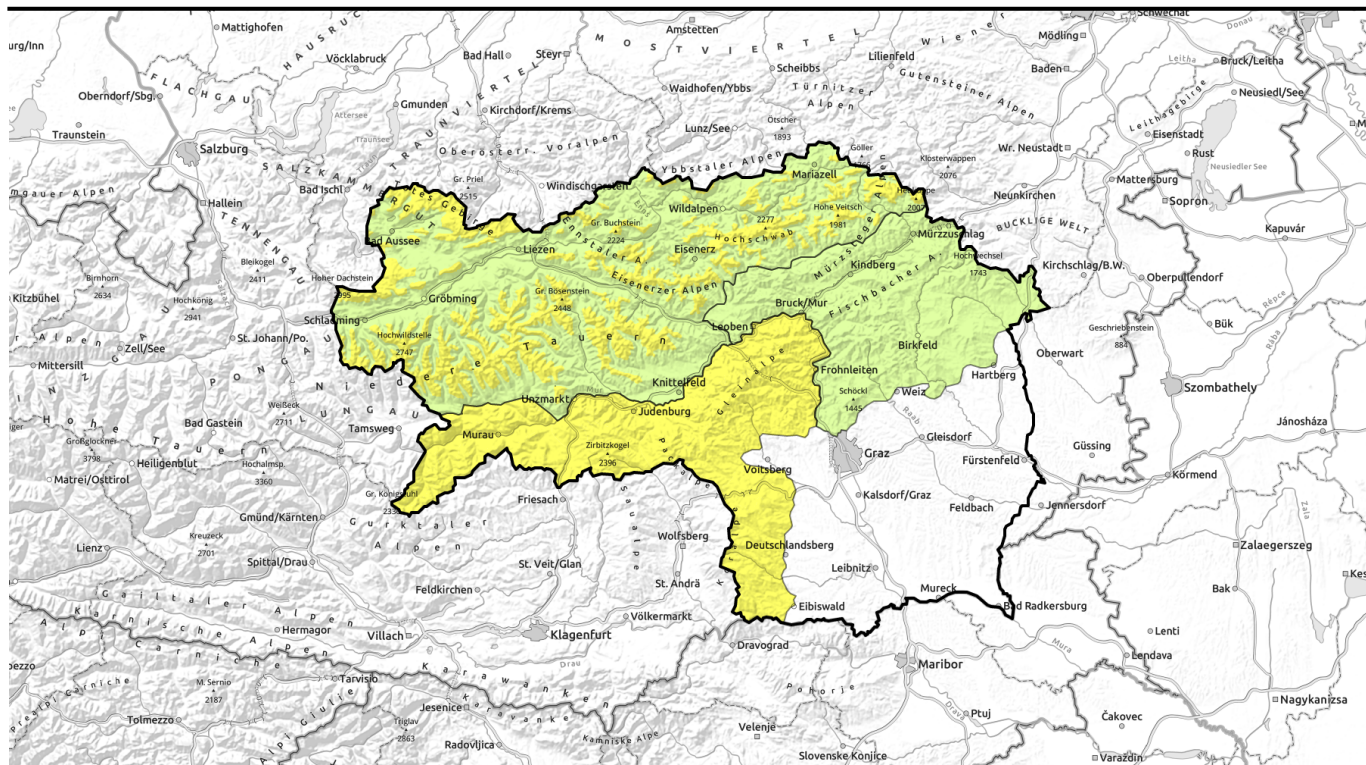


# Lawinenbericht für Freitag, 27.01.2023



## Etwas Neuschnee im Nordstau mit Nordwestwind! Neue Gefahrenstellen!

	Gurktaler Alpen, Seetaler Alpen, Stub- und Gleinalpe, Koralpe	
	Baumgrenze Mürzsteiger Alpen, Hochschwabgebiet, Eisenerzer Alpen, Ennstaler Alpen, Totes Gebirge, Rottenmanner Tauern, Dachsteingebiet, Seckauer Tauern, Südliche Wölzer Tauern, Nördliche Wölzer Tauern, Schladminger Tauern Nord, Schladminger Tauern Süd	
	Westliche Fischbacher Alpen und Grazer Bergland, Östliche Fischbacher Alpen und Wechselgebiet, Mürztaler Alpen	

### Lawinenprobleme



### Gefahrenstufen



### Exposition

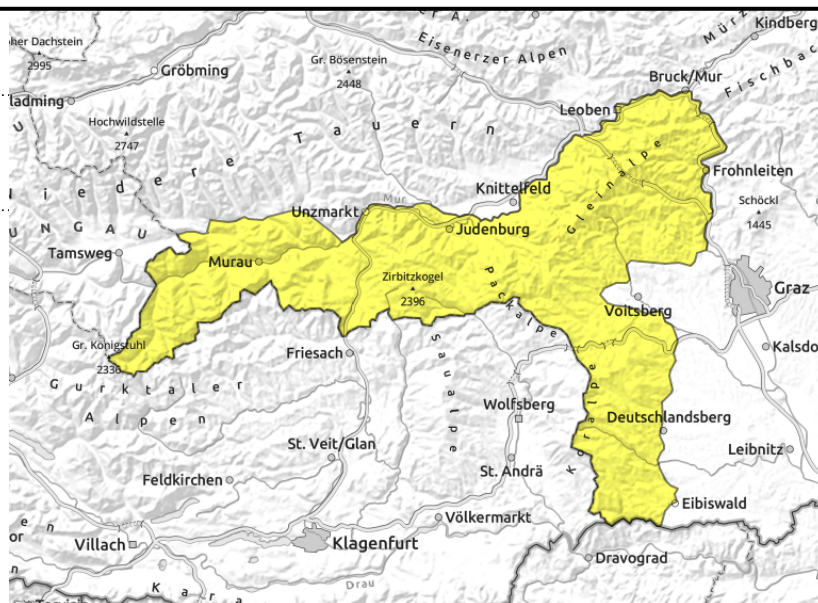


# Lawinenbericht für Freitag, 27.01.2023

**Gurktaler Alpen, Seetaler Alpen, Stub- und Gleinalpe, Koralpe**



auslösbar im Randbereich von Tribschneepaketeten



## Tribschneeproblem!

Die Lawinengefahr wird in den Gurk- und Seetaler Alpen, auf der Packalpe sowie auf der Koralpe oberhalb mit mäßig beurteilt! Älterer Tribschnee liegt im Westsektor! Tourengerher können mittels großer Zusatzbelastung ein Schneebrett auslösen! Schneebrettlawinen können bis in tiefere Altschneeschnichten (Region: Seetaler und Gurktaler Alpen) durchschlagen.

## Schneedeckenaufbau

Durch das Eigengewicht der Schneedecke und durch die Erwärmung konnte sich die Schneedecke weiter setzen. Schwachschichten (weiche kalte Schneeschicht) befinden sich innerhalb der Tribschneeschicht. In den Gurk- und Seetaler Alpen schwächen zusätzlich kantige Formen den Schneedeckenaufbau, speziell in den Schattenhängen! Im Waldbereich ist der Schnee noch pulvrig.

## Wetter

Kaltes und windiges Bergwetter bringt der Freitag. Vor allem in den Nordalpen schneit es zeitweise leicht. 5 bis 10cm Neuschnee werden erwartet. In den übrigen Regionen bleibt es weitgehend trocken, etwas Sonnenschein geht sich am ehesten von der Turrach bis zu Koralpe aus. Wind und Höchsttemperatur in 2000m Höhe: Nordwest bis Nord mit 30 bis 60 km/h, -11 Grad.

## Tendenz

Kaltes Winterwetter bringt der Samstag. Mit lebhaftem Wind aus nördlichen Richtungen bleibt es überwiegend bewölkt, im nördlichen und östlichen Bergland fallen auch ein paar Schneeflocken. Etwas auflockern kann es von der Turrach bis zu Koralpe.

### Lawinenprobleme



### Gefahrenstufen



### Exposition



# Lawinenbericht für Freitag, 27.01.2023

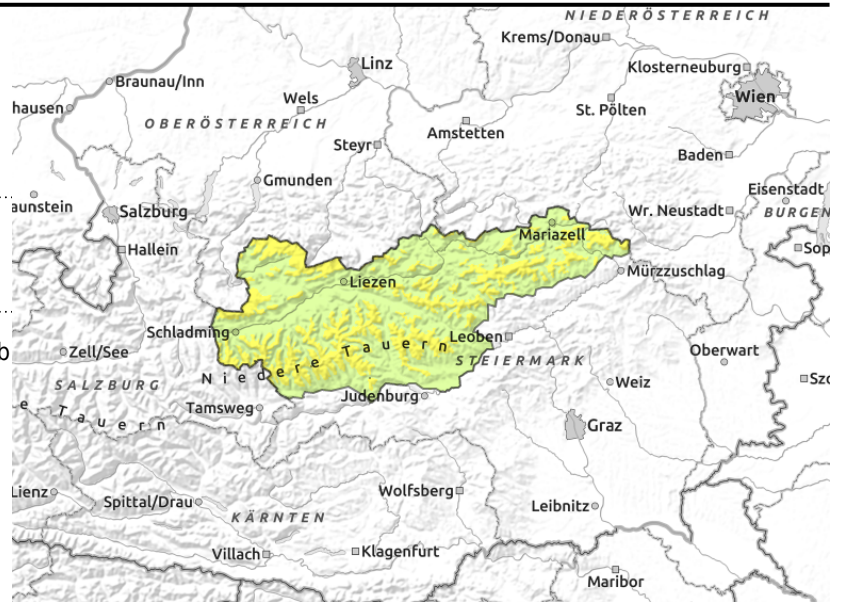
Mürzsteiger Alpen, Hochschwabgebiet, Eisenerzer Alpen, Ennstaler Alpen, Totes Gebirge, Rottenanner Tauern, Dachsteingebiet, Seckauer Tauern, Südliche Wölzer Tauern, Nördliche Wölzer Tauern, Schladminger Tauern Nord, Schladminger Tauern Süd



Baumgrenze



hinten Geländekanten, oberhalb der Waldgrenze



## Störanfälliger Tribschnee oberhalb der Baumgrenze!

Über der Baumgrenze herrscht mäßige, darunter geringe Lawengefahr. Ältere Tribschneeablagerungen liegen im Westsektor. Mit dem einsetzenden Nordwestwind wird der Neuschnee im Südsektor abgelagert. In den neuen Gefahrenbereichen können Schneebrettlawinen bereits durch geringe Zusatzbelastung ausgelöst werden und stellenweise mittlere Größe erreichen.

### Schneedeckenaufbau

Der Neuschnee des letzten Niederschlagsereignisses konnte sich großteils schon setzen. Gebundener Schnee liegt in den Hochlagen auf einer kalten lockeren Schicht auf. In den mittleren Lagen konnte die Schneedecke an Festigkeit zulegen. Schattseitig wird der von Dienstag auf Mittwoch gebildete Oberflächenreif mit Neu- bzw. Tribschnee überdeckt. In den östlichen Gebirgsgruppen liegt nur wenig Schnee.

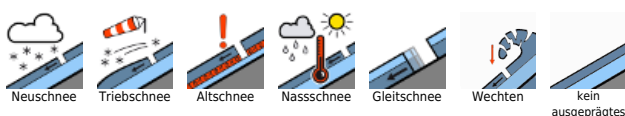
### Wetter

Kaltes und windiges Bergwetter bringt der Freitag. Vor allem in den Nordalpen schneit es zeitweise leicht. 5 bis 10cm Neuschnee werden erwartet. In den übrigen Regionen bleibt es weitgehend trocken, etwas Sonnenschein geht sich am ehesten von der Turrach bis zu Koralpe aus. Wind und Höchsttemperatur in 2000m Höhe: Nordwest bis Nord mit 30 bis 60 km/h, -11 Grad.

### Tendenz

Kaltes Winterwetter bringt der Samstag. Mit lebhaftem Wind aus nördlichen Richtungen bleibt es überwiegend bewölkt, im nördlichen und östlichen Bergland fallen auch ein paar Schneeflocken. Etwas auflockern kann es von der Turrach bis zu Koralpe.

#### Lawinenprobleme



#### Gefahrenstufen



#### Exposition

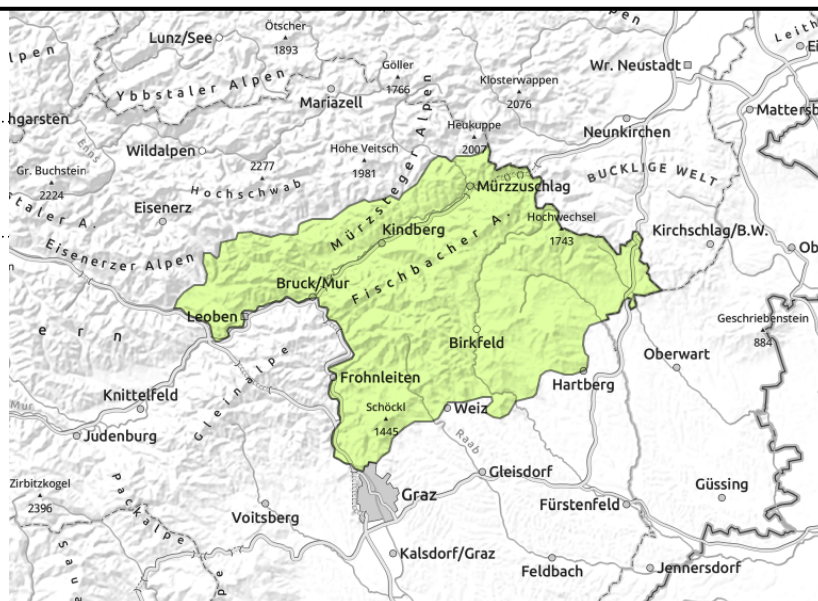


# Lawinenbericht für Freitag, 27.01.2023

Westliche Fischbacher Alpen und Grazer Bergland,  
Östliche Fischbacher Alpen und Wechselgebiet,  
Mürztaler Alpen



kaum Schwachschichten in der  
Schneedecke



## Die Schneedecke konnte sich setzen! Geringe Lawinengefahr.

Die Lawinengefahr wird mit gering beurteilt. Vereinzelt Gefahrenstellen finden sich im Nordsektor. In extrem steilen Hängen ist eine Schneebrettauslösung nicht ausgeschlossen.

### Schneedeckenaufbau

Mit dem Temperaturrückgang konnte sich die Schneedecke verfestigen. In der Schneedecke finden sich kaum Schwachschichten.

### Wetter

Kaltes und windiges Bergwetter bringt der Freitag. Vor allem in den Nordalpen schneit es zeitweise leicht. 5 bis 10cm Neuschnee werden erwartet. In den übrigen Regionen bleibt es weitgehend trocken, etwas Sonnenschein geht sich am ehesten von der Turrach bis zu Koralpe aus. Wind und Höchsttemperatur in 2000m Höhe: Nordwest bis Nord mit 30 bis 60 km/h, -11 Grad.

### Tendenz

Kaltes Winterwetter bringt der Samstag. Mit lebhaftem Wind aus nördlichen Richtungen bleibt es überwiegend bewölkt, im nördlichen und östlichen Bergland fallen auch ein paar Schneeflocken. Keine Änderung der Lawinengefahr wird erwartet.

#### Lawinprobleme



#### Gefahrenstufen



#### Exposition

