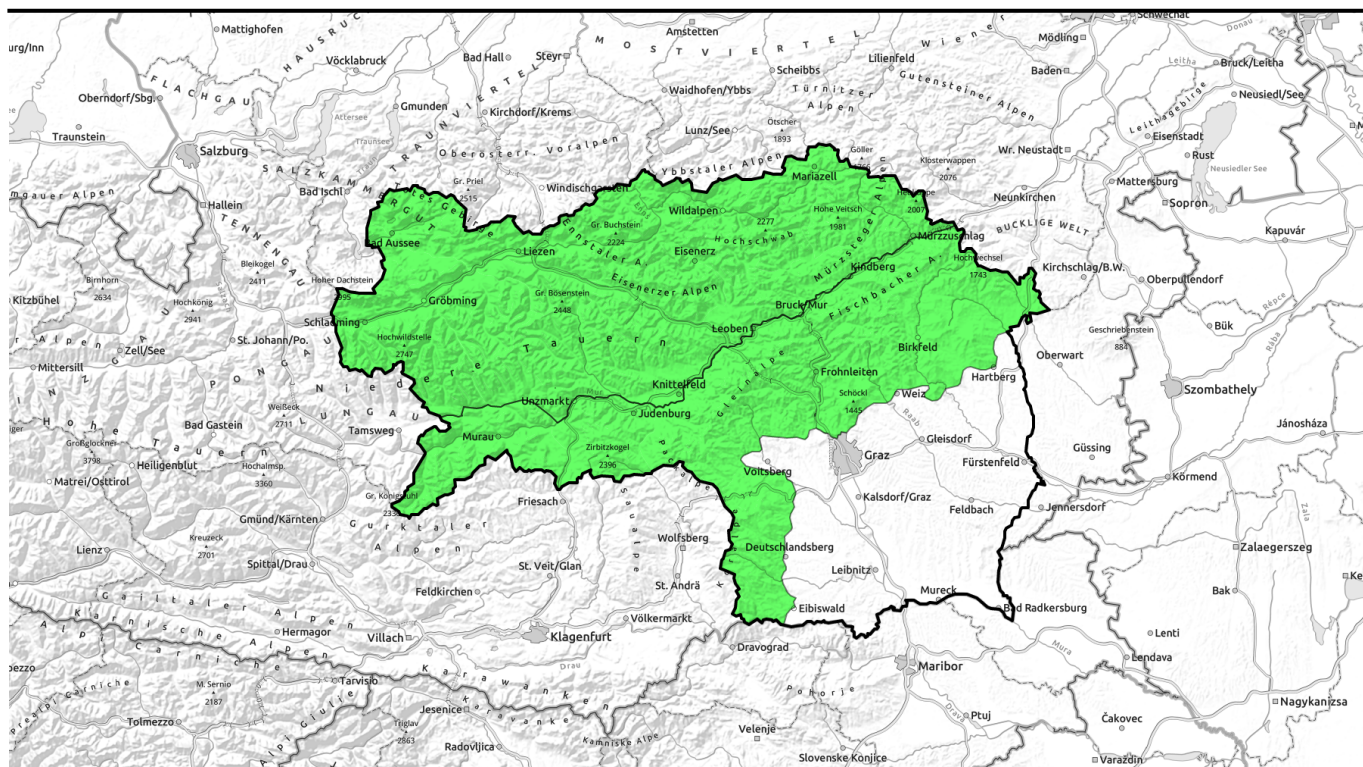


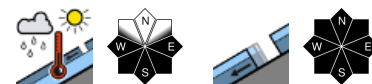
27.03.2022, Vormittag



Günstige Frühjahrsbedingungen - Touren frühzeitig beenden!



Totes Gebirge, Dachsteingebiet, Schladminger Tauern Nord, Südliche Wölzer Tauern, Nördliche Wölzer Tauern, Ennstaler Alpen, Rottenmanner Tauern, Seckauer Tauern, Eisenerzer Alpen, Hochschwabgebiet, Mürzsteger Alpen, Mürztaler Alpen, Schladminger Tauern Süd



Gurktaler Alpen, Seetaler Alpen, Stub- und Gleinalpe, Westliche Fischbacher Alpen und Grazer Bergland, Östliche Fischbacher Alpen und Wechselgebiet, Koralpe



Lawinprobleme



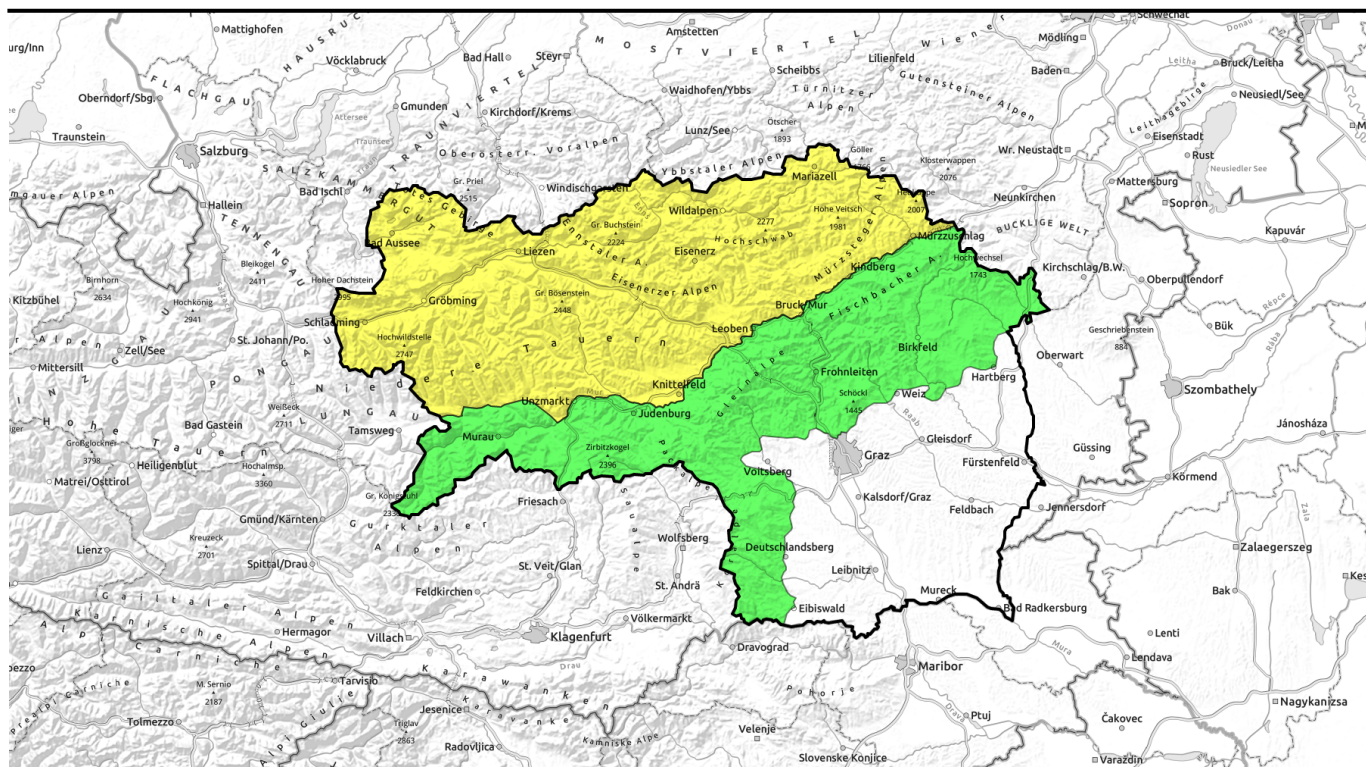
Gefahrenstufen



Exposition



27.03.2022, Nachmittag



Günstige Frühjahrsbedingungen - Touren frühzeitig beenden!



Totes Gebirge, Dachsteingebiet, Schladminger Tauern Nord, Südliche Wölzer Tauern, Nördliche Wölzer Tauern, Ennstaler Alpen, Rottenmanner Tauern, Seckauer Tauern, Eisenerzer Alpen, Hochschwabgebiet, Mürzsteger Alpen, Mürztaler Alpen, Schladminger Tauern Süd



Gurktaler Alpen, Seetaler Alpen, Stub- und Gleinalpe, Westliche Fischbacher Alpen und Grazer Bergland, Östliche Fischbacher Alpen und Wechselgebiet, Koralpe



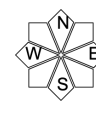
Lawinprobleme



Gefahrenstufen

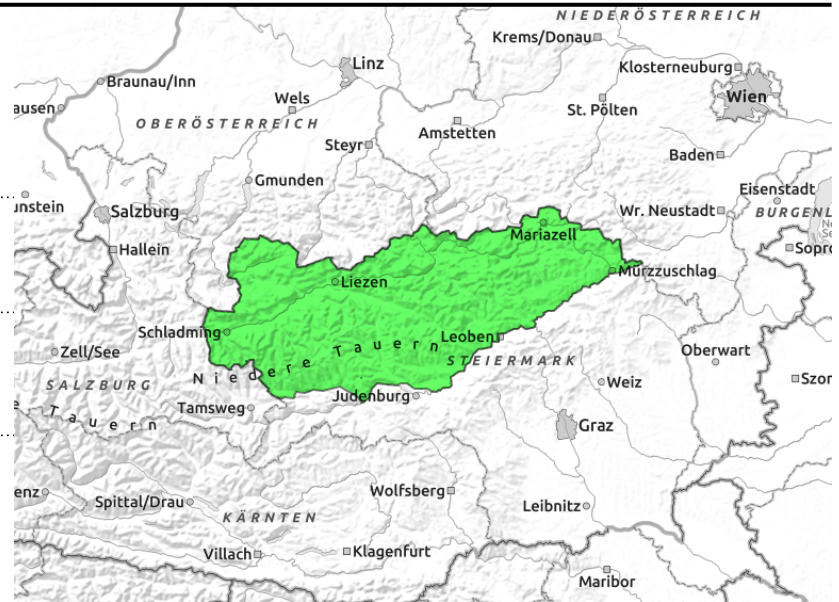


Exposition



27.03.2022, Vormittag

Totes Gebirge, Dachsteingebiet, Schladminger Tauern Nord, Südliche Wölzer Tauern, Nördliche Wölzer Tauern, Ennstaler Alpen, Rottenmanner Tauern, Seckauer Tauern, Eisenerzer Alpen, Hochschwabgebiet, Mürzsteger Alpen, Mürztaler Alpen, Schladminger Tauern Süd



Tagesgang der spontanen Lawinenaktivität



aus extrem steilem Gelände

Frühjahrsbedingungen mit raschem Tagesgang der Lawinengefahr

Mit der Einstrahlung und Erwärmung steigt die Lawinengefahr bereits im Laufe des Vormittags von **gering** auf **mäßig** an. Besonders aus besonnten Hängen nimmt die Wahrscheinlichkeit von spontanen Nass- und Gleitschneelawinen aus steilem Gelände, die teils auch groß werden können, zu. Außerdem existiert in steilen Nordrinnen noch ein Altschneeproblem, wo an wenige Gefahrenstellen Schneebrettlawinen ausgelöst werden können.

Schneedeckenaufbau

Ausstrahlungsbedingt gestaltet sich die Schneeoberfläche in der Früh noch verharscht, wird aber aufgrund milder Temperaturen in besonntem Gelände bis in die Hochlagen rasch weich. Die Durchfeuchtung der Schneedecke schreitet weiter voran, in mittleren Lagen ist der Schnee bereits faul. In steilen Nordhängen der Hochlagen sind noch Kältereserven vorhanden und kantige Kristalle bilden mögliche Schwachschichten.

Wetter

Auch am Sonntag herrscht ausgezeichnetes Bergwetter mit viel Sonnenschein, hervorragender Fernsicht und kaum Wind. Nur im nordöstlichen Bergland können am Nachmittag ein paar harmlose Quellwolken entstehen. Die Temperaturen sind auch in der Nacht weiterhin sehr mild, in 2000m Höhe hat es etwa +3 Grad.

Tendenz

Für Montag ist keine Änderung der Wetter- und Lawinensituation zu erwarten.

Lawinenprobleme



Neuschnee

Triebschnee

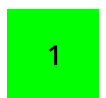
Altschnee

Nassschnee

Gleitschnee

Günstig

Gefahrenstufen



1 gering

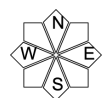
2 mäßig

3 erheblich

4 groß

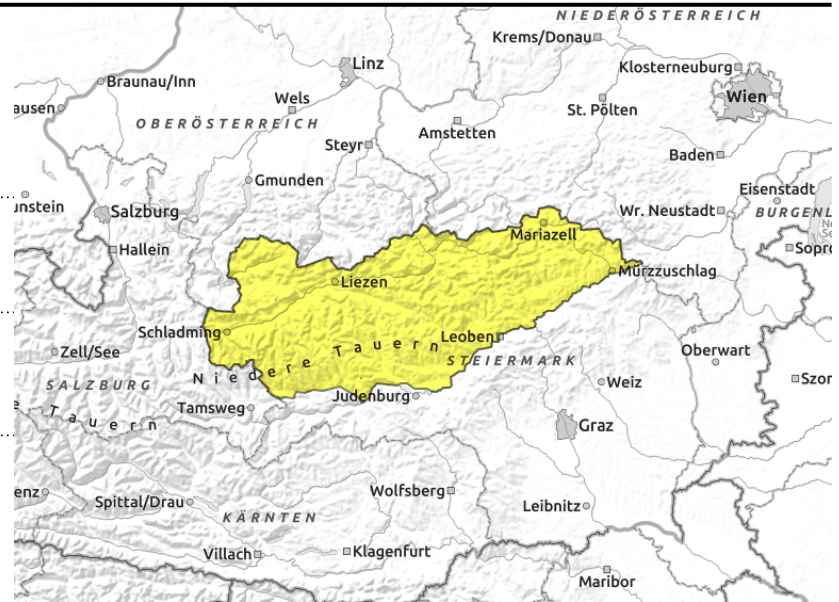
5 sehr groß

Exposition



27.03.2022, Nachmittag

Totes Gebirge, Dachsteingebiet, Schladminger Tauern Nord, Südliche Wölzer Tauern, Nördliche Wölzer Tauern, Ennstaler Alpen, Rottenmanner Tauern, Seckauer Tauern, Eisenerzer Alpen, Hochschwabgebiet, Mürzsteger Alpen, Mürztaler Alpen, Schladminger Tauern Süd



Tagesgang der spontanen Lawinenaktivität



aus extrem steilem Gelände

Frühjahrsbedingungen mit raschem Tagesgang der Lawinengefahr

Mit der Einstrahlung und Erwärmung steigt die Lawinengefahr bereits im Laufe des Vormittags von **gering** auf **mäßig** an. Besonders aus besonnten Hängen nimmt die Wahrscheinlichkeit von spontanen Nass- und Gleitschneelawinen aus steilem Gelände, die teils auch groß werden können, zu. Außerdem existiert in steilen Nordrinnen noch ein Altschneeproblem, wo an wenige Gefahrenstellen Schneebrettlawinen ausgelöst werden können.

Schneedeckenaufbau

Ausstrahlungsbedingt gestaltet sich die Schneeoberfläche in der Früh noch verharscht, wird aber aufgrund milder Temperaturen in besonntem Gelände bis in die Hochlagen rasch weich. Die Durchfeuchtung der Schneedecke schreitet weiter voran, in mittleren Lagen ist der Schnee bereits faul. In steilen Nordhängen der Hochlagen sind noch Kältereserven vorhanden und kantige Kristalle bilden mögliche Schwachschichten.

Wetter

Auch am Sonntag herrscht ausgezeichnetes Bergwetter mit viel Sonnenschein, hervorragender Fernsicht und kaum Wind. Nur im nordöstlichen Bergland können am Nachmittag ein paar harmlose Quellwolken entstehen. Die Temperaturen sind auch in der Nacht weiterhin sehr mild, in 2000m Höhe hat es etwa +3 Grad.

Tendenz

Für Montag ist keine Änderung der Wetter- und Lawinensituation zu erwarten.

Lawinenprobleme



Neuschnee

Triebschnee

Altschnee

Nassschnee

Gleitschnee

Günstig

Gefahrenstufen



1 gering

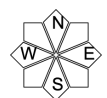
2 mäßig

3 erheblich

4 groß

5 sehr groß

Exposition

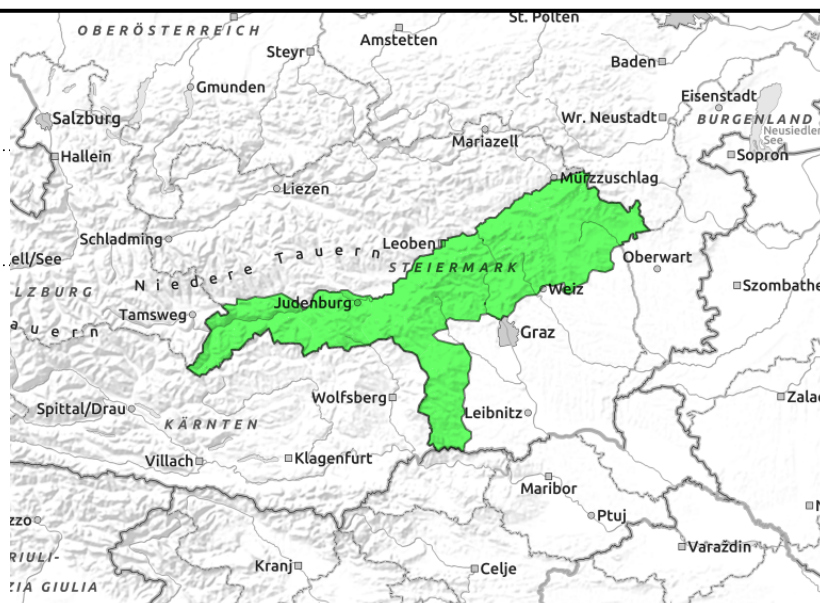


27.03.2022

Gurktaler Alpen, Seetaler Alpen, Stub- und Gleinalpe, Westliche Fischbacher Alpen und Grazer Bergland, Östliche Fischbacher Alpen und Wechselgebiet, Koralpe



spontane Lawinenaktivität



Frühlingshaftes Wetter und günstige Tourenbedingungen

Es herrscht geringe Lawinengefahr bei günstigen Bedingungen, allerdings nehmen Abgänge spontaner Nass- und Gleitschneelawinen aus extrem steilem Gelände im Laufe des Tages zu. Risse und Schneemäuler beachten!

Schneedeckenaufbau

Die Schneedecke ist in der Früh noch harschig, wird aber sehr schnell am Vormittag wieder feucht und faul. Tiefe Lagen und Südexpositionen sind bereits weit hinauf ausgeapert. Die Tourenmöglichkeiten sind bereits eingeschränkt.

Wetter

Auch am Sonntag herrscht ausgezeichnetes Bergwetter mit viel Sonnenschein, hervorragender Fernsicht und kaum Wind. Die Temperaturen sind auch in der Nacht weiterhin sehr mild, in 2000m Höhe hat es etwa +3 Grad.

Tendenz

Für Montag ist keine Änderung der Wetter- und Lawinensituation zu erwarten.

Lawinenprobleme



Gefahrenstufen



Exposition

