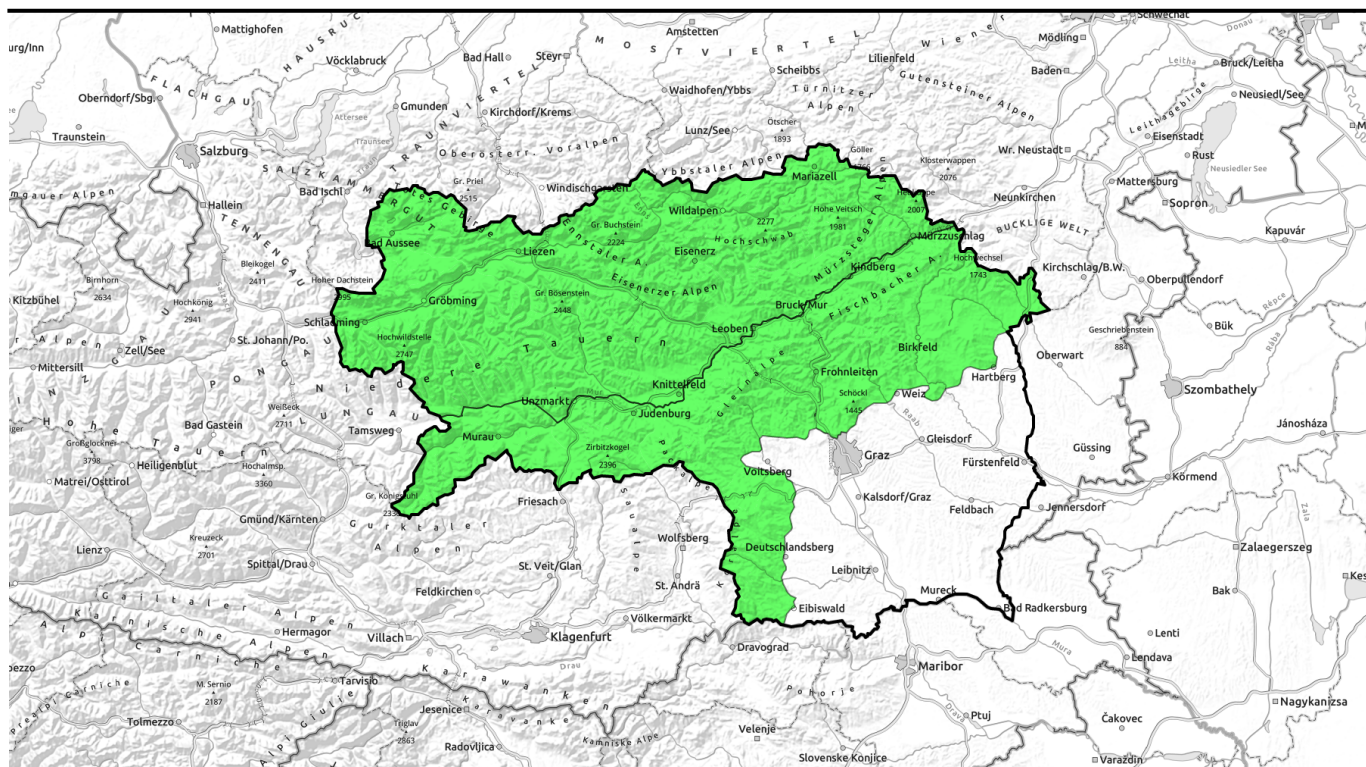



# 24.03.2022, Vormittag




## Einstrahlungsbedingter Tagesgang der Lawinengefahr!

**1** Totes Gebirge, Dachsteingebiet, Schladminger Tauern Nord, Rottenmanner Tauern, Nördliche Wölzer Tauern, Ennstaler Alpen, Hochschwabgebiet, Mürtzter Alpen, Mürtzaler Alpen, Eisenerzer Alpen, Seckauer Tauern, Schladminger Tauern Süd, Südliche Wölzer Tauern



**1** Gurktaler Alpen, Seetaler Alpen, Stub- und Gleinalpe, Westliche Fischbacher Alpen und Grazer Bergland, Östliche Fischbacher Alpen und Wechselgebiet, Koralpe



### Lawinprobleme



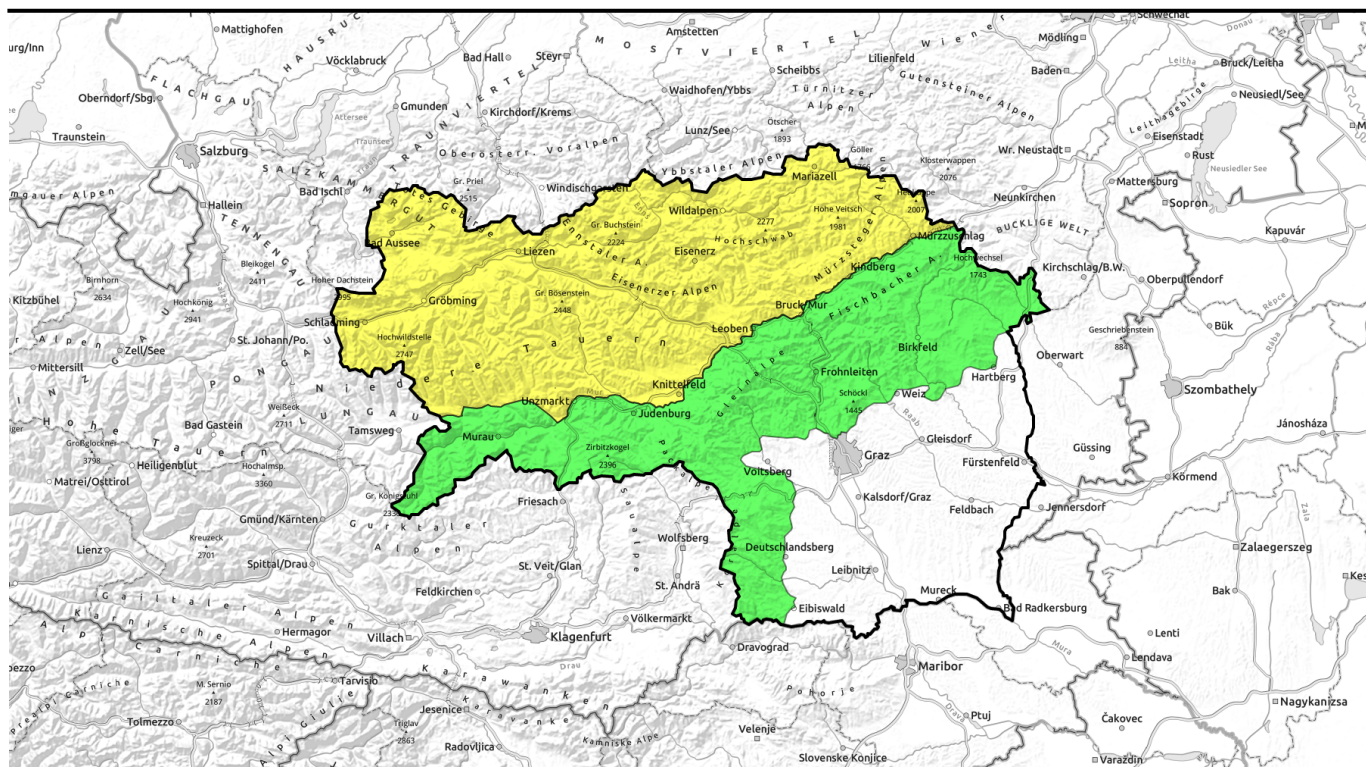
### Gefahrenstufen



### Exposition



# 24.03.2022, Nachmittag



## Einstrahlungsbedingter Tagesgang der Lawinengefahr!



Totes Gebirge, Dachsteingebiet, Schladminger Tauern Nord, Rottenmanner Tauern, Nördliche Wölzer Tauern, Ennstaler Alpen, Hochschwabgebiet, Mürzsteger Alpen, Mürztaler Alpen, Eisenerzer Alpen, Seckauer Tauern, Schladminger Tauern Süd, Südliche Wölzer Tauern



Gurktaler Alpen, Seetaler Alpen, Stub- und Glöckneralpe, Westliche Fischbacher Alpen und Grazer Bergland, Östliche Fischbacher Alpen und Wechselgebiet, Koralpe



### Lawinprobleme



### Gefahrenstufen

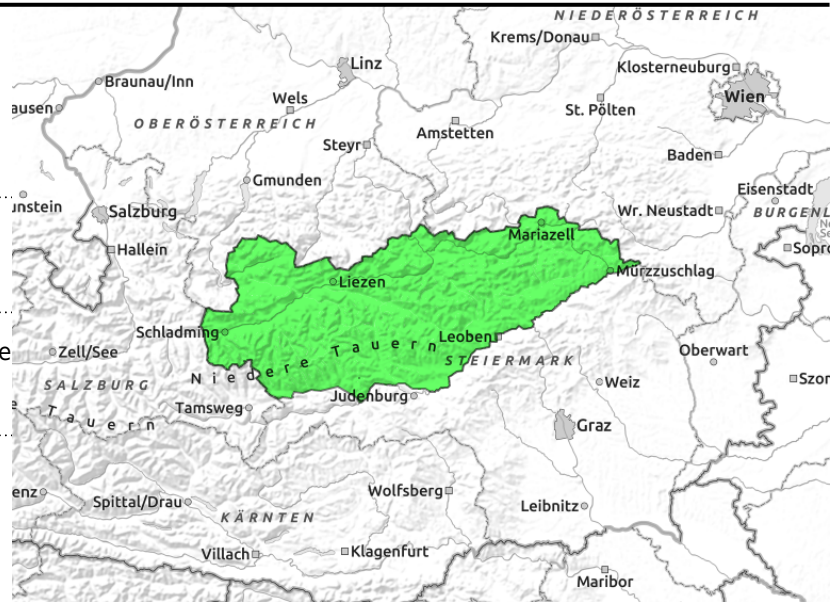


### Exposition



# 24.03.2022, Vormittag

Totes Gebirge, Dachsteingebiet, Schladminger Tauern Nord, Rottenmanner Tauern, Nördliche Wölzer Tauern, Ennstaler Alpen, Hochschwabgebiet, Mürzsteiger Alpen, Mürztaler Alpen, Eisenerzer Alpen, Seckauer Tauern, Schladminger Tauern Süd, Südliche Wölzer Tauern



aus steilem Grasmattengelände



Tagesgang der spontanen Lawinenaktivität

## Günstige Tourenbedingungen mit einstrahlungsbedingtem Tagesgang!

Die Lawinengefahr unterliegt einem Tagesgang und steigt von GERING auf MÄßIG an. Mit dem tageszeitlichen Festigkeitsverlust werden spontane oder durch große Zusatzbelastung auslösbbare nasse Lockerschneelawinen aus besonnten, steilen Hängen häufiger.

Außerdem sind Gleitschneelawinen aus steilem Grasmattengelände jederzeit möglich und werden im Tagesverlauf wahrscheinlicher. Risse und Schneemäuler als Gefahrenzeichen interpretieren!

### Schneedeckenaufbau

In der Nacht ist es zwar klar und es strahlt aus, aber die Temperaturen bleiben über dem Gefrierpunkt. Daher verfestigt sich die Schneeoberfläche sonenseitig schlechter und wird recht rasch am Vormittag wieder weich und tief. Schattseitig ist sie nur mehr in höheren Lagen hart und eisig. Die Durchfeuchtung der Schneedecke schreitet voran und damit auch die Destabilisierung, besonders in besonntem, steilem Gelände.

### Wetter

Es ist weiterhin in der gesamten Steiermark wolkenlos und sehr mild in allen Höhen. Der Wind weht mäßig aus nordwestlicher Richtung. Die Temperaturen liegen in 2000m Seehöhe schon in der Nacht und den ganzen Tag um +4 Grad.

### Tendenz

Am Freitag ziehen einige Wolken über die Gipfel, geringer Niederschlag ist möglich und die Temperaturen sinken leicht. Der Tagesgang der Lawinengefahr wird weniger ausgeprägt sein.

#### Lawinenprobleme



#### Gefahrenstufen

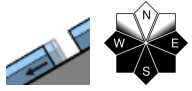


#### Exposition



# 24.03.2022, Nachmittag

Totes Gebirge, Dachsteingebiet, Schladminger Tauern Nord, Rottenmanner Tauern, Nördliche Wölzer Tauern, Ennstaler Alpen, Hochschwabgebiet, Mürztaler Alpen, Mürztaler Alpen, Eisenerzer Alpen, Seckauer Tauern, Schladminger Tauern Süd, Südliche Wölzer Tauern



aus steilem Grasmattengelände



Tagesgang der spontanen Lawinenaktivität

## Günstige Tourenbedingungen mit einstrahlungsbedingtem Tagesgang!

Die Lawinengefahr unterliegt einem Tagesgang und steigt von GERING auf MÄßIG an. Mit dem tageszeitlichen Festigkeitsverlust werden spontane oder durch große Zusatzbelastung auslösbare nasse Lockerschneelawinen aus besonnten, steilen Hängen häufiger.

Außerdem sind Gleitschneelawinen aus steilem Grasmattengelände jederzeit möglich und werden im Tagesverlauf wahrscheinlicher. Risse und Schneemäuler als Gefahrenzeichen interpretieren!

### Schneedeckenaufbau

In der Nacht ist es zwar klar und es strahlt aus, aber die Temperaturen bleiben über dem Gefrierpunkt. Daher verfestigt sich die Schneeoberfläche sonenseitig schlechter und wird recht rasch am Vormittag wieder weich und tief. Schattseitig ist sie nur mehr in höheren Lagen hart und eisig. Die Durchfeuchtung der Schneedecke schreitet voran und damit auch die Destabilisierung, besonders in besonntem, steilem Gelände.

### Wetter

Es ist weiterhin in der gesamten Steiermark wolkenlos und sehr mild in allen Höhen. Der Wind weht mäßig aus nordwestlicher Richtung. Die Temperaturen liegen in 2000m Seehöhe schon in der Nacht und den ganzen Tag um +4 Grad.

### Tendenz

Am Freitag ziehen einige Wolken über die Gipfel, geringer Niederschlag ist möglich und die Temperaturen sinken leicht. Der Tagesgang der Lawinengefahr wird weniger ausgeprägt sein.

#### Lawinenprobleme



#### Gefahrenstufen



#### Exposition

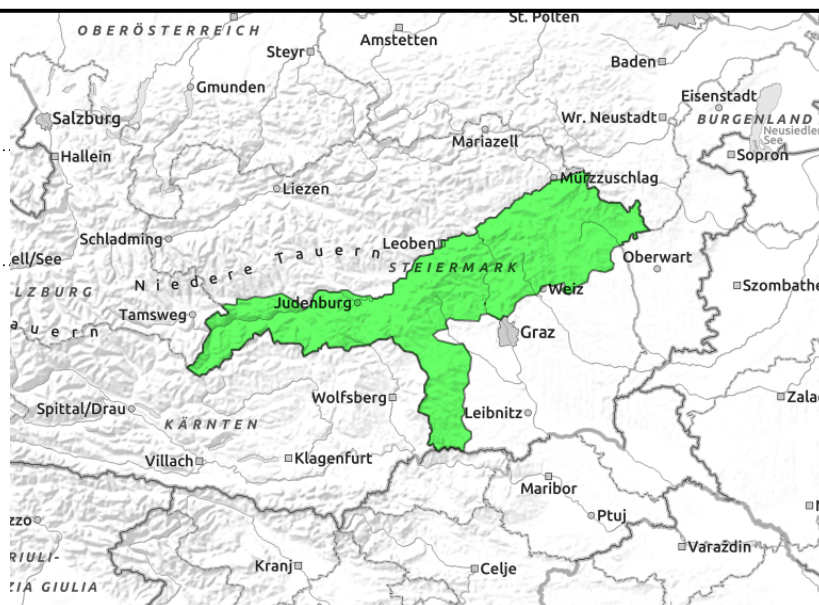


**24.03.2022**

**Gurktaler Alpen, Seetaler Alpen, Stub- und Gleinalpe, Westliche Fischbacher Alpen und Grazer Bergland, Östliche Fischbacher Alpen und Wechselgebiet, Koralpe**



aus extrem steilem Grasmattengelände



## Günstige Tourenbedingungen bei geringer Lawinengefahr!

Die Lawinengefahr wird mit gering beurteilt. Im Laufe des Tages nimmt der Festigkeitsverlust der Schneedecke zu. Gleitschneelawinen sind aus extrem steilem Grasmattengelände jederzeit möglich. Risse und Schneemäuler als Gefahrenzeichen interpretieren!

### Schneedeckenaufbau

In der Nacht ist es zwar klar und es strahlt aus, aber die Temperaturen bleiben über dem Gefrierpunkt. Daher verfestigt sich die Schneeoberfläche sonenseitig schlechter und wird recht rasch am Vormittag wieder weich und tief. Tiefe Lagen und Südexpositionen sind bereits recht weit hinauf ausgeapert.

### Wetter

Es ist weiterhin in der gesamten Steiermark wolkenlos und sehr mild in allen Höhen. Der Wind weht mäßig aus nordwestlicher Richtung. Die Temperaturen liegen in 2000m Seehöhe schon in der Nacht und den ganzen Tag um +4 Grad.

### Tendenz

Am Freitag ziehen am Nachmittag einige Wolken über die Gipfel, geringer Niederschlag ist möglich und die Temperaturen sinken leicht. Der Tagesgang der Lawinengefahr wird weniger ausgeprägt sein.

#### Lawinprobleme



#### Gefahrenstufen



#### Exposition

