

Keine wesentliche Änderung der Lawinengefahr! Günstige Bedingungen!



Mürztaler Alpen, Seckauer Tauern, Südliche Wölzer Tauern, Schladminger Tauern Süd, Schladminger Tauern Nord, Dachsteingebiet, Totes Gebirge, Nördliche Wölzer Tauern, Rottenmanner Tauern, Ennstaler Alpen, Eisenerzer Alpen, Hochschwabgebiet, Mürzsteger Alpen



Östliche Fischbacher Alpen und Wechselgebiet, Westliche Fischbacher Alpen und Grazer Bergland, Stub- und Gleinalpe, Koralpe, Seetaler Alpen, Gurktaler Alpen



Lawinprobleme



Gefahrenstufen

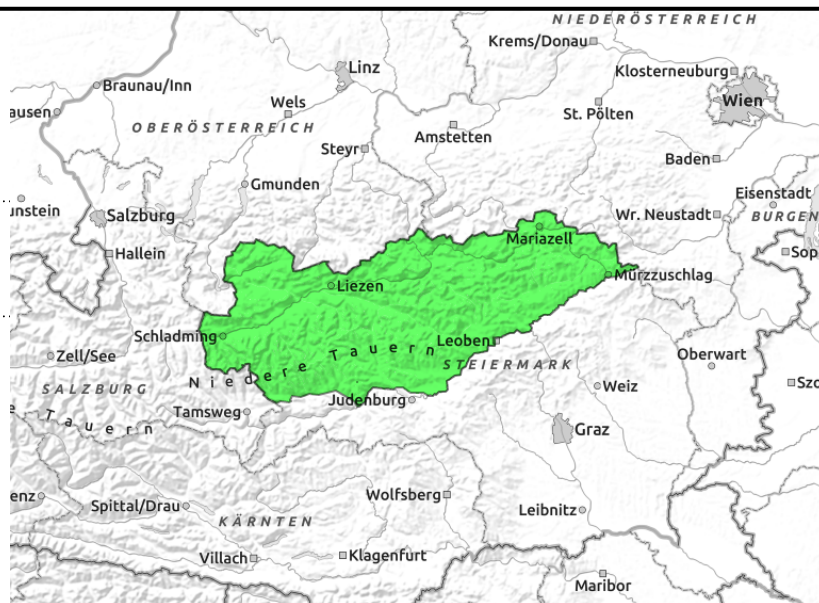
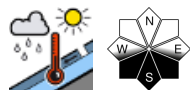


Exposition



22.03.2022

Mürztaler Alpen, Seckauer Tauern, Südliche Wölzer Tauern, Schladminger Tauern Süd, Schladminger Tauern Nord, Dachsteingebiet, Totes Gebirge, Nördliche Wölzer Tauern, Rottenmanner Tauern, Ennstaler Alpen, Eisenerzer Alpen, Hochschwabgebiet, Mürzsteger Alpen



Geringe Lawinengefahr. Günstige Tourenbedingungen.

Die Lawinengefahr wird in der Steiermark mit gering beurteilt. Es ist auf einen leichten Tagesgang der Lawinengefahr zu achten. Am Nachmittag sind sonnseitig nasse Rutsche bzw. Gleitschneelawinen möglich.

Schneedeckenaufbau

Durch den Temperaturrückgang in der Nacht verfestigt sich in den Hochlagen die Schneedeckenoberfläche. Es ist hart und eisig. Während des Tages wird der Schnee wieder weich bzw. nass. In den mittleren Lagen ist der Schnee nass und teilweise auch schon faul.

Wetter

Am Dienstag anhaltend perfektes Bergwetter mit ungetrübten Sonnenschein und sehr guten Sichtverhältnissen. In exponierten Lagen weht lebhafter Südostwind. In 2000m bis +2 Grad. Am Mittwoch bleibt es sonnig. Es wird noch milder!

Tendenz

Ein leichter Tagesgang der Lawinengefahr wird erwartet.

Lawinenprobleme



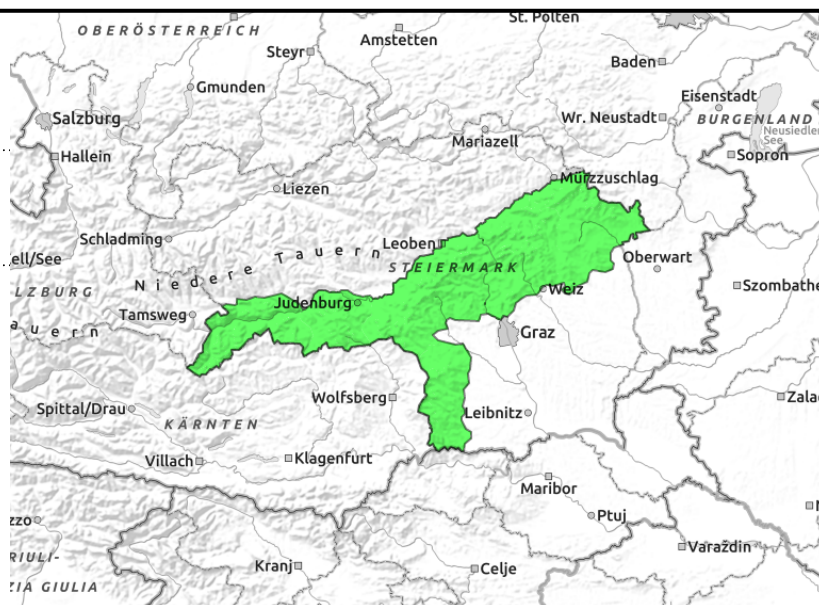
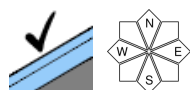
Gefahrenstufen



Exposition



Östliche Fischbacher Alpen und Wechselgebiet,
Westliche Fischbacher Alpen und Grazer Bergland,
Stub- und Gleinalpe, Koralpe, Seetaler Alpen,
Gurktaler Alpen



Weiterhin günstige Tourenbedingungen! Keine Änderung der Lawinensituation!

Vereinzelte Gefahrenstellen liegen in den Hangrichtungen Nord. Die Gleitschneeaktivität nimmt wieder zu.

Schneedeckenaufbau

Die Schneedecke zeigt sich stabil. Die Schneedeckenoberfläche ist in den Hochlagen hart bzw. eisig. In den mittleren Lagen ist der Schnee feucht.

Wetter

Am Dienstag anhaltend perfektes Bergwetter mit ungetrübten Sonnenschein und sehr guten Sichtverhältnissen. In exponierten Lagen weht lebhafter Südostwind. In 2000m bis +2 Grad. Am Mittwoch bleibt es sonnig. Es wird noch milder!

Tendenz

Keine wesentliche Änderung der Lawinengefahr wird erwartet. Ein leichter Tagesgang der Lawinengefahr wird erwartet.

Lawinprobleme



Gefahrenstufen



Exposition

