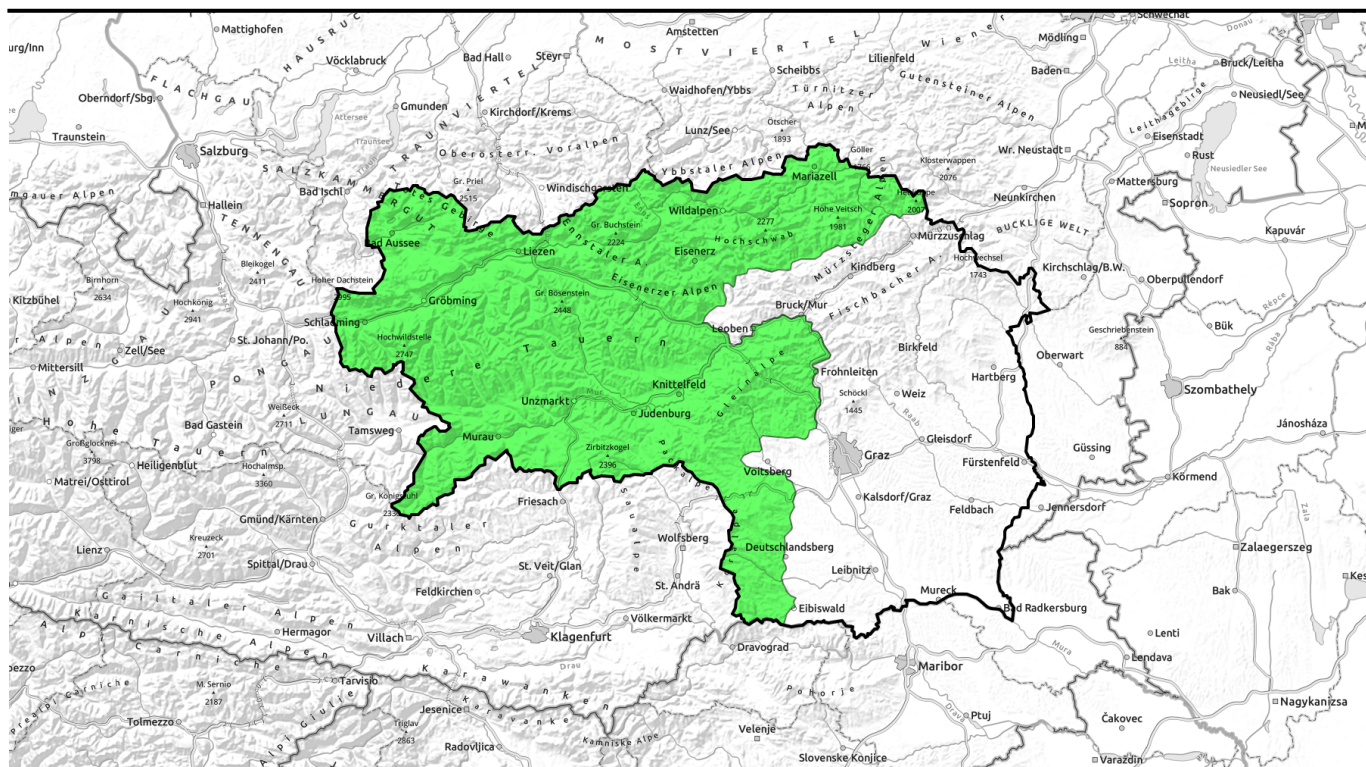


30.04.2021



Geringe Lawinengefahr!



Dachsteingebiet, Totes Gebirge, Schladminger Tauern, Nördliche Wölzer Tauern, Südliche Wölzer Tauern, Rottenmanner Tauern, Seckauer Tauern, Ennstaler Alpen, Eisenerzer Alpen, Hochschwabgebiet, Mürzsteger Alpen, Gurktaler Alpen, Koralpe, Stub- und Glainalpe, Seetaler Alpen



Lawinprobleme



Gefahrenstufen

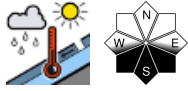


Exposition



30.04.2021

Dachsteingebiet, Totes Gebirge, Schladminger Tauern, Nördliche Wölzer Tauern, Südliche Wölzer Tauern, Rottenmanner Tauern, Seckauer Tauern, Ennstaler Alpen, Eisenerzer Alpen, Hochschwabgebiet, Mürzsteger Alpen, Gurktaler Alpen, Koralpe, Stub- und Gleinalpe, Seetaler Alpen



Nassschneeproblem!

Derzeit ändert sich die Lawinensituation nur wenig. In der Steiermark herrscht geringe Lawinengefahr. In den mittleren Lagen sind temperaturbedingt spontane nasse Rutsche möglich. In den Nordalpen sind durch die Einstrahlung zudem nasse Lockerschneerutsche aus steilen Fels- und Schrofengelände möglich.

Unter Zusatzbelastung auslösbare, trockene Schneebrettlawinen (Altschneeproblem) beschränken sich auf schattiges, kammnahes und extrem steiles Gelände der Hochlagen.

Schneedeckenaufbau

Mit der Einstrahlung weicht der Schnee je nach Höhenlage und Exposition unterschiedlich rasch auf. Die Schneedecke ist in den mittleren Lagen feucht bzw. nass.

In den Gipfelregionen existieren vereinzelt Schwachschichten für Schneebrettlawinen.

Die Ausaperung bis in mittlere Lagen schreitet weiter voran.

Wetter

Am Freitag ist mit unbeständigem Bergwetter zu rechnen. Es zeigt sich zwar zeitweise die Sonne, die Berggipfel stecken aber doch recht häufig

im Nebel und es ist immer wieder mit Regenschauern zu rechnen. Erst gegen Abend lockert es dann mehrheitlich auf. Wind und Höchsttemperatur in 2000m Höhe: Südwest mit 30 bis 50 km/h, um 5 Grad.

Tendenz

Für den Samstag kündigt sich recht sonniges Bergwetter an. Erst im Laufe des Nachmittags werden die Quellwolken mehr und nachfolgend können daraus auch einzelne Gewitter heranwachsen. Am Samstag ist auf den Tagesgang der Lawinengefahr zu achten!

Lawinprobleme



Gefahrenstufen



Exposition

