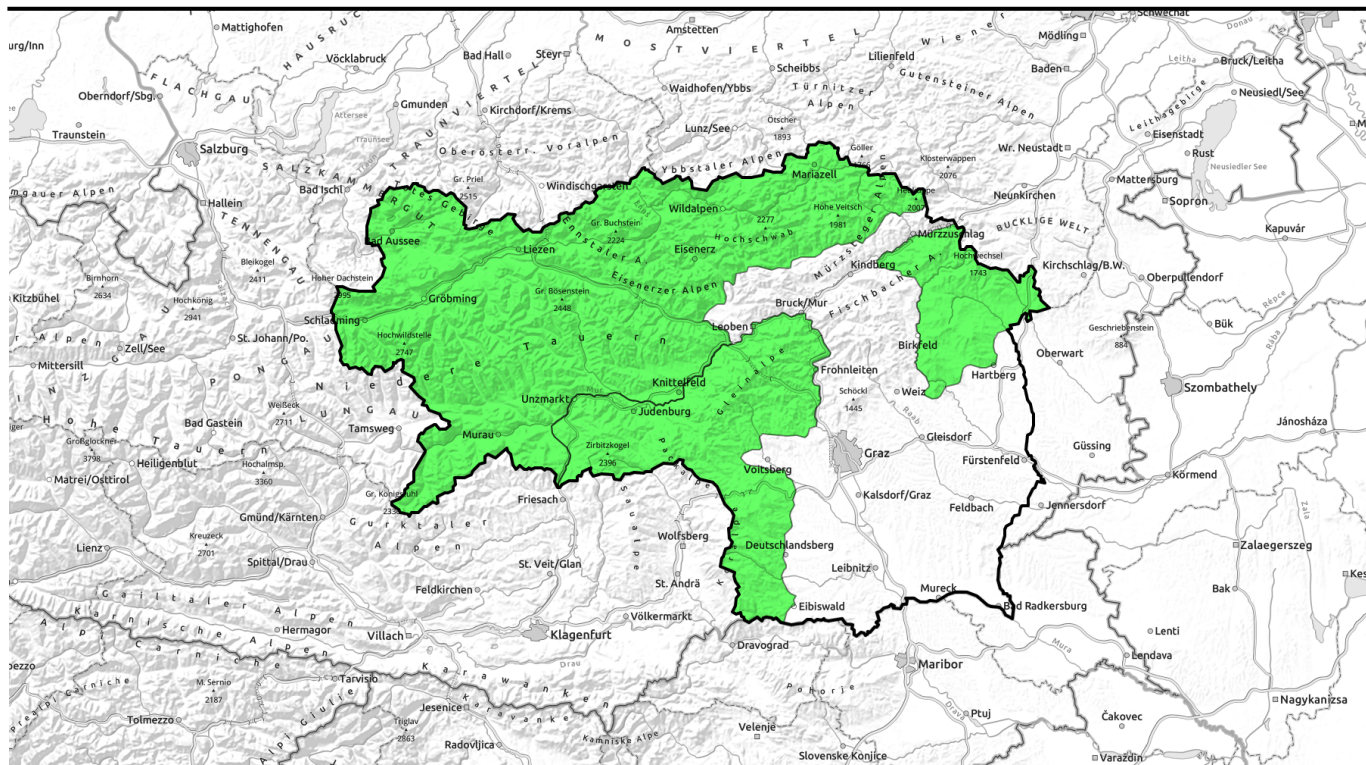


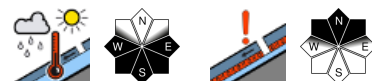
01.04.2021, Vormittag



Mehr Wolken als zuletzt bei noch milden Temperaturen, Tagesgang der Lawinengefahr!



Totes Gebirge, Dachsteingebiet, Schladminger Tauern, Gurktaler Alpen, Südliche Wölzer Tauern, Nördliche Wölzer Tauern, Rottenmanner Tauern, Ennstaler Alpen, Seckauer Tauern, Eisenerzer Alpen, Hochschwabgebiet, Müritzsteger Alpen



Seetaler Alpen, Stub- und Gleinalpe, Koralpe, Östliche Fischbacher Alpen und Wechselgebiet



Lawinprobleme



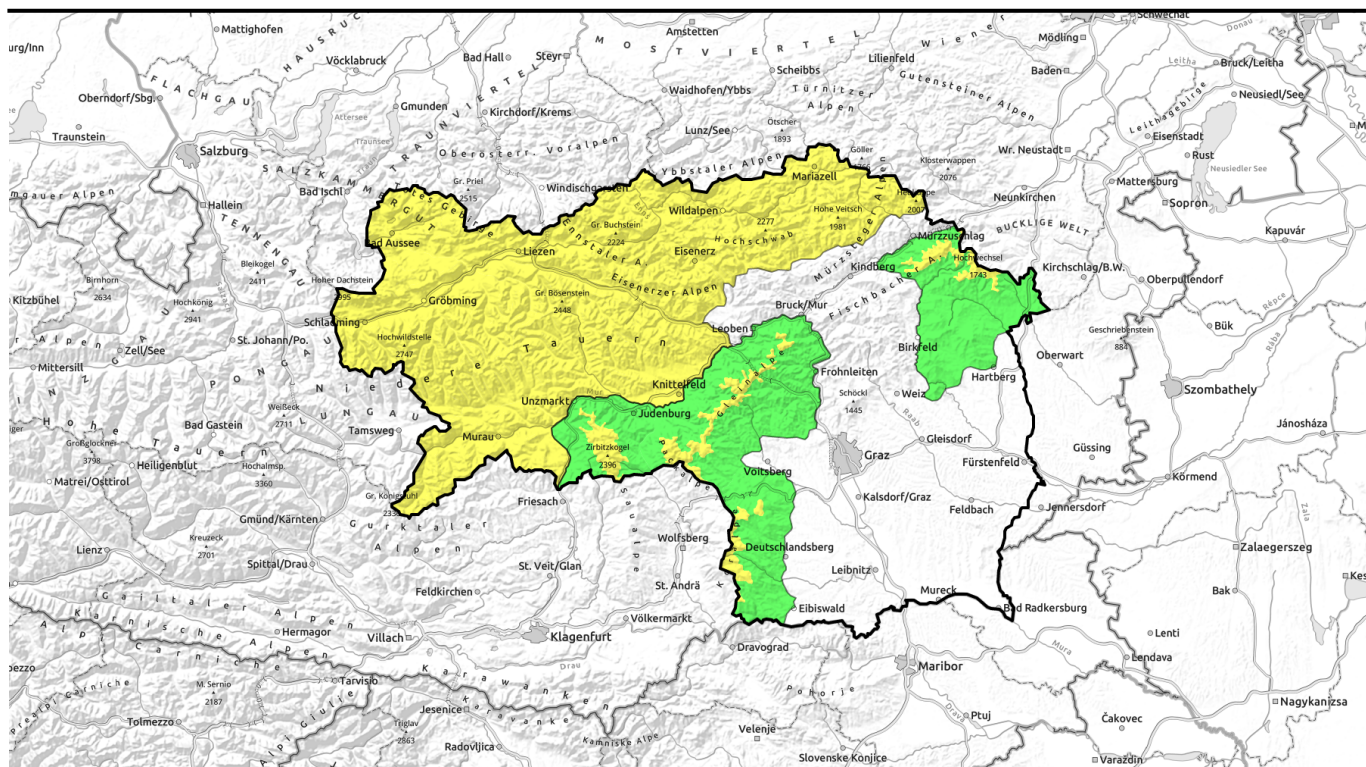
Gefahrenstufen



Exposition



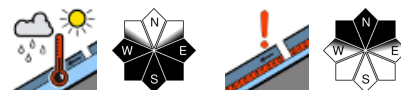
01.04.2021, Nachmittag



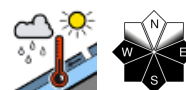
Mehr Wolken als zuletzt bei noch milden Temperaturen, Tagesgang der Lawinengefahr!



Totes Gebirge, Dachsteingebiet, Schladminger Tauern, Gurktaler Alpen, Südliche Wölzer Tauern, Nördliche Wölzer Tauern, Rottenmanner Tauern, Ennstaler Alpen, Seckauer Tauern, Eisenerzer Alpen, Hochschwabgebiet, Mürzsteger Alpen



Seetaler Alpen, Stub- und Gleinalpe, Koralpe, Östliche Fischbacher Alpen und Wechselgebiet



1600 m

Lawinprobleme



Gefahrenstufen



Exposition



01.04.2021, Vormittag

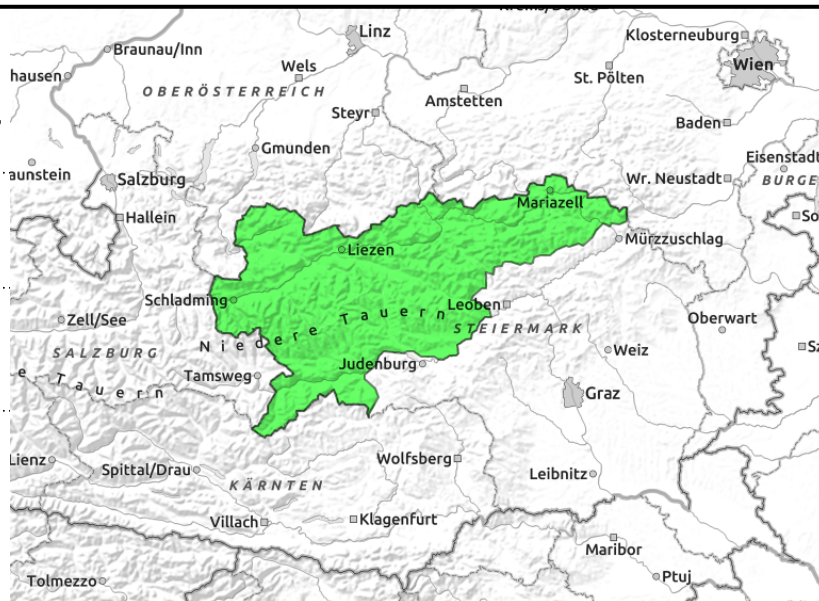
Totes Gebirge, Dachsteingebiet, Schladminger Tauern, Gurktaler Alpen, Südliche Wölzer Tauern, Nördliche Wölzer Tauern, Rottenmanner Tauern, Ennstaler Alpen, Seckauer Tauern, Eisenerzer Alpen, Hochschwabgebiet, Mürzsteger Alpen



Tagesgang der spontanen Lawinensaktivität



in schattigen Lagen und hochalpin



Die Lawinengefahr steigt im Tagesverlauf auf mäßig an!

Bei Frühjahrsverhältnissen unterliegt die Lawinengefahr einem raschen Tagesgang. Durch die Kombination aus zeitweiliger Sonneneinstrahlung und Tageserwärmung können sich aus dem Steilgelände spontane Nassschneelawinen lösen. Vereinzelt können sie durchaus auch größere Ausmaße erreichen. Auf steilen Wiesenhängen sind zudem einzelne Gleitschneeabgänge möglich. In höheren, abgeschatteten Lagen existieren noch vereinzelt Gefahrenstellen in Form von älterem Tribschnee, hier kann eine Schneebrettauslösung bei großer Zusatzbelastung erfolgen.

Schneedeckenaufbau

Die Tageserwärmung und zeitweilige Sonneneinstrahlung bauen den nächtlichen Festigkeitsgewinn ab und führen zur Anfeuchtung bzw. Durchnässung der Schneedecke. Nassschneeauslösungen sowie vereinzelt Gleitschneeabgänge auf einem bodennahen Schmierfilm im Bereich von Wiesenhängen können die Folge sein. In abgeschatteten und hochalpinen Bereichen bestehen noch Kältereserven, hier ist älterer Tribschnee stellenweise noch störanfällig.

Wetter

Am Donnerstag ist es zwischenzeitlich recht sonnig, allerdings ziehen immer wieder mittelhohe und hohe Wolkenfelder durch und es kommt zur Quellwolkenbildung. Dabei sind auch vereinzelt, kurze Regenschauer nicht ganz ausgeschlossen. Der Wind aus nordwestlichen Richtungen legt im Tagesverlauf zu und weht am späteren Nachmittag mitunter stark bis stürmisch. Die Temperaturen liegen um Mittag bei +11 Grad in 1500m und +6 Grad in 2000m.

Tendenz

In der Nacht auf Freitag sind speziell in den nördlichen Gebirgsgruppen Schauer möglich, in den hochalpinen Lagen können sich frische Tribschneelinsen bilden. Auch tagsüber erwartet uns am Freitag etwas durchwachsenes und unbeständiges Wetter. Tiefe und mittlere Wolken wechseln mit kurzzeitigen sonnigen Phasen, zwischenzeitliche Schauer sind überall möglich. Die Temperaturen gehen in den folgenden Tagen sukzessive zurück, damit einhergehend wird auch die Nassschneeproblematik abnehmen.

Lawinenprobleme



Gefahrenstufen



Exposition



01.04.2021, Nachmittag

Totes Gebirge, Dachsteingebiet, Schladminger Tauern, Gurktaler Alpen, Südliche Wölzer Tauern, Nördliche Wölzer Tauern, Rottenmanner Tauern, Ennstaler Alpen, Seckauer Tauern, Eisenerzer Alpen, Hochschwabgebiet, Mürzsteger Alpen



Tagesgang der spontanen Lawinensaktivität



in schattigen Lagen und hochalpin



Die Lawinengefahr steigt im Tagesverlauf auf mäßig an!

Bei Frühjahrsverhältnissen unterliegt die Lawinengefahr einem raschen Tagesgang. Durch die Kombination aus zeitweiliger Sonneneinstrahlung und Tageserwärmung können sich aus dem Steilgelände spontane Nassschneelawinen lösen. Vereinzelt können sie durchaus auch größere Ausmaße erreichen. Auf steilen Wiesenhängen sind zudem einzelne Gleitschneeabgänge möglich. In höheren, abgeschatteten Lagen existieren noch vereinzelt Gefahrenstellen in Form von älterem Tribschnee, hier kann eine Schneebrettauslösung bei großer Zusatzbelastung erfolgen.

Schneedeckenaufbau

Die Tageserwärmung und zeitweilige Sonneneinstrahlung bauen den nächtlichen Festigkeitsgewinn ab und führen zur Anfeuchtung bzw. Durchnässung der Schneedecke. Nassschneeauslösungen sowie vereinzelt Gleitschneeabgänge auf einem bodennahen Schmierfilm im Bereich von Wiesenhängen können die Folge sein. In abgeschatteten und hochalpinen Bereichen bestehen noch Kältereserven, hier ist älterer Tribschnee stellenweise noch störanfällig.

Wetter

Am Donnerstag ist es zwischenzeitlich recht sonnig, allerdings ziehen immer wieder mittelhohe und hohe Wolkenfelder durch und es kommt zur Quellwolkenbildung. Dabei sind auch vereinzelt, kurze Regenschauer nicht ganz ausgeschlossen. Der Wind aus nordwestlichen Richtungen legt im Tagesverlauf zu und weht am späteren Nachmittag mitunter stark bis stürmisch. Die Temperaturen liegen um Mittag bei +11 Grad in 1500m und +6 Grad in 2000m.

Tendenz

In der Nacht auf Freitag sind speziell in den nördlichen Gebirgsgruppen Schauer möglich, in den hochalpinen Lagen können sich frische Tribschneelinsen bilden. Auch tagsüber erwartet uns am Freitag etwas durchwachsenes und unbeständiges Wetter. Tiefe und mittlere Wolken wechseln mit kurzzeitigen sonnigen Phasen, zwischenzeitliche Schauer sind überall möglich. Die Temperaturen gehen in den folgenden Tagen sukzessive zurück, damit einhergehend wird auch die Nassschneeproblematik abnehmen.

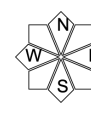
Lawinenprobleme



Gefahrenstufen



Exposition

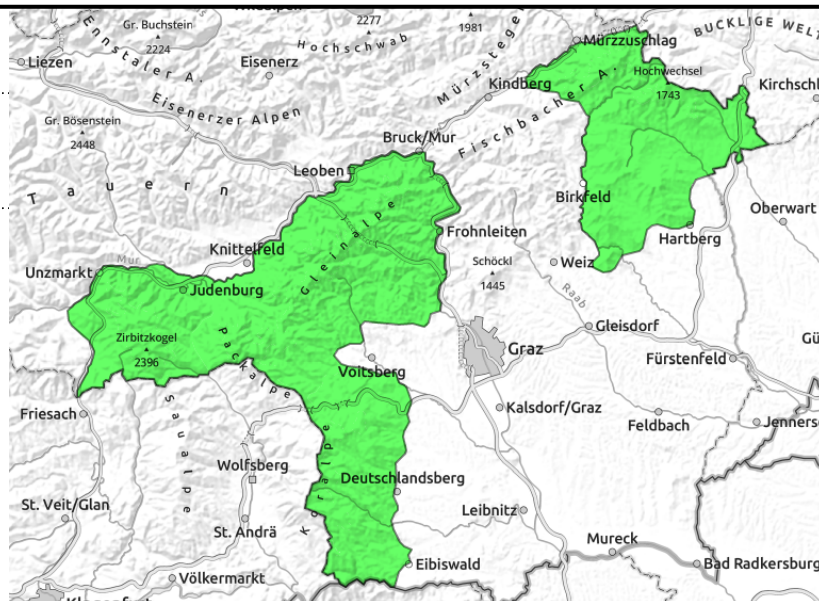


01.04.2021, Vormittag

Seetaler Alpen, Stub- und Gleinalpe, Koralpe, Östliche Fischbacher Alpen und Wechselgebiet



Tagesgang der spontanen Lawinensaktivität



Die Lawinengefahr steigt im Tagesverlauf zum Teil auf mäßig an!

Bei Frühjahrsverhältnissen unterliegt die Lawinengefahr einem Tagesgang und steigt in höheren, noch schneereicheren Bereichen auf mäßig an. Mit der Tageserwärmung und zeitweiliger Sonneneinstrahlung gilt es im Laufe des Tages auf Nassschneelawinen, die sich aus dem Steilgelände lösen können, zu achten.

Schneedeckenaufbau

Der nächtliche Festigkeitsgewinn wird im Tagesverlauf abgebaut und die Schneedecke angefeuchtet bzw. durchnässt. Mit dieser Destabilisierung geht die Möglichkeit von spontanen Nassschneeauslösungen einher. In dieser Region liegt generell wenig Schnee und die Ausaperung schreitet durch die milde Witterung weiter voran.

Wetter

Am Donnerstag ist es zwischenzeitlich recht sonnig, allerdings ziehen immer wieder mittelhohe und hohe Wolkenfelder durch und es kommt zur Quellwolkenbildung. Dabei sind auch vereinzelt, kurze Regenschauer nicht ganz ausgeschlossen. Der Wind aus nordwestlichen Richtungen legt im Tagesverlauf zu und weht am späteren Nachmittag mitunter stark bis stürmisch. Die Temperaturen liegen um Mittag bei +11 Grad in 1500m und +6 Grad in 2000m.

Tendenz

In der Nacht auf Freitag sind speziell in den nördlichen Gebirgsgruppen Schauer möglich. Auch tagsüber erwartet uns am Freitag etwas durchwachsenes und unbeständiges Wetter. Tiefe und mittlere Wolken wechseln mit kurzzeitigen sonnigen Phasen, zwischenzeitliche Schauer sind überall möglich. Die Temperaturen gehen in den folgenden Tagen sukzessive zurück, damit einhergehend wird auch die Nassschneeproblematik abnehmen.

Lawinprobleme



Gefahrenstufen



Exposition

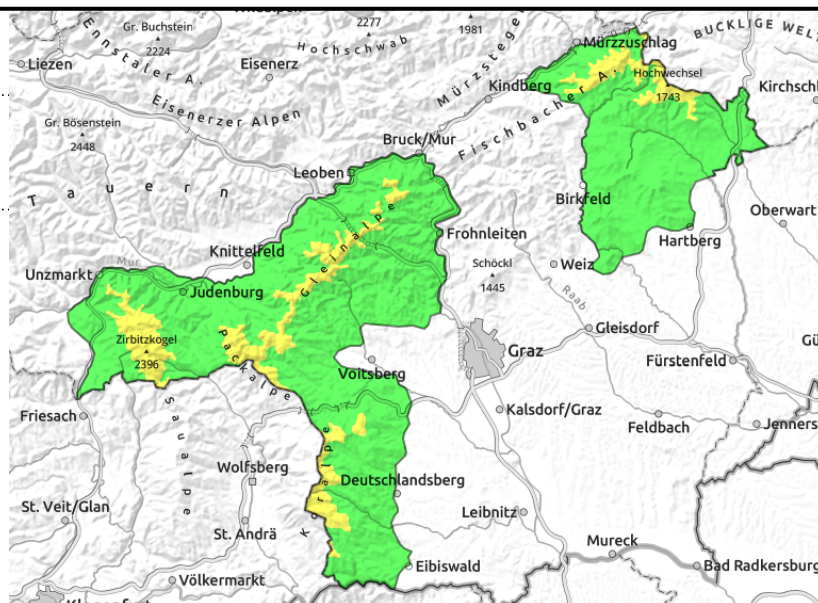


01.04.2021, Nachmittag

Seetaler Alpen, Stub- und Gleinalpe, Koralpe, Östliche Fischbacher Alpen und Wechselgebiet



Tagesgang der spontanen Lawineneaktivität



Die Lawinengefahr steigt im Tagesverlauf zum Teil auf mäßig an!

Bei Frühjahrsverhältnissen unterliegt die Lawinengefahr einem Tagesgang und steigt in höheren, noch schneereicheren Bereichen auf mäßig an. Mit der Tageserwärmung und zeitweiliger Sonneneinstrahlung gilt es im Laufe des Tages auf Nassschneelawinen, die sich aus dem Steilgelände lösen können, zu achten.

Schneedeckenaufbau

Der nächtliche Festigkeitsgewinn wird im Tagesverlauf abgebaut und die Schneedecke angefeuchtet bzw. durchnässt. Mit dieser Destabilisierung geht die Möglichkeit von spontanen Nassschneeauslösungen einher. In dieser Region liegt generell wenig Schnee und die Ausaperung schreitet durch die milde Witterung weiter voran.

Wetter

Am Donnerstag ist es zwischenzeitlich recht sonnig, allerdings ziehen immer wieder mittelhohe und hohe Wolkenfelder durch und es kommt zur Quellwolkenbildung. Dabei sind auch vereinzelte, kurze Regenschauer nicht ganz ausgeschlossen. Der Wind aus nordwestlichen Richtungen legt im Tagesverlauf zu und weht am späteren Nachmittag mitunter stark bis stürmisch. Die Temperaturen liegen um Mittag bei +11 Grad in 1500m und +6 Grad in 2000m.

Tendenz

In der Nacht auf Freitag sind speziell in den nördlichen Gebirgsgruppen Schauer möglich. Auch tagsüber erwartet uns am Freitag etwas durchwachsenes und unbeständiges Wetter. Tiefe und mittlere Wolken wechseln mit kurzzeitigen sonnigen Phasen, zwischenzeitliche Schauer sind überall möglich. Die Temperaturen gehen in den folgenden Tagen sukzessive zurück, damit einhergehend wird auch die Nassschneeproblematik abnehmen.

Lawinprobleme



Neuschnee

Triebsschnee

Altschnee

Nassschnee

Gleitschnee

Günstig

Gefahrenstufen



1

2

3

4

5

gering

mäßig

erheblich

groß

sehr groß

Exposition

