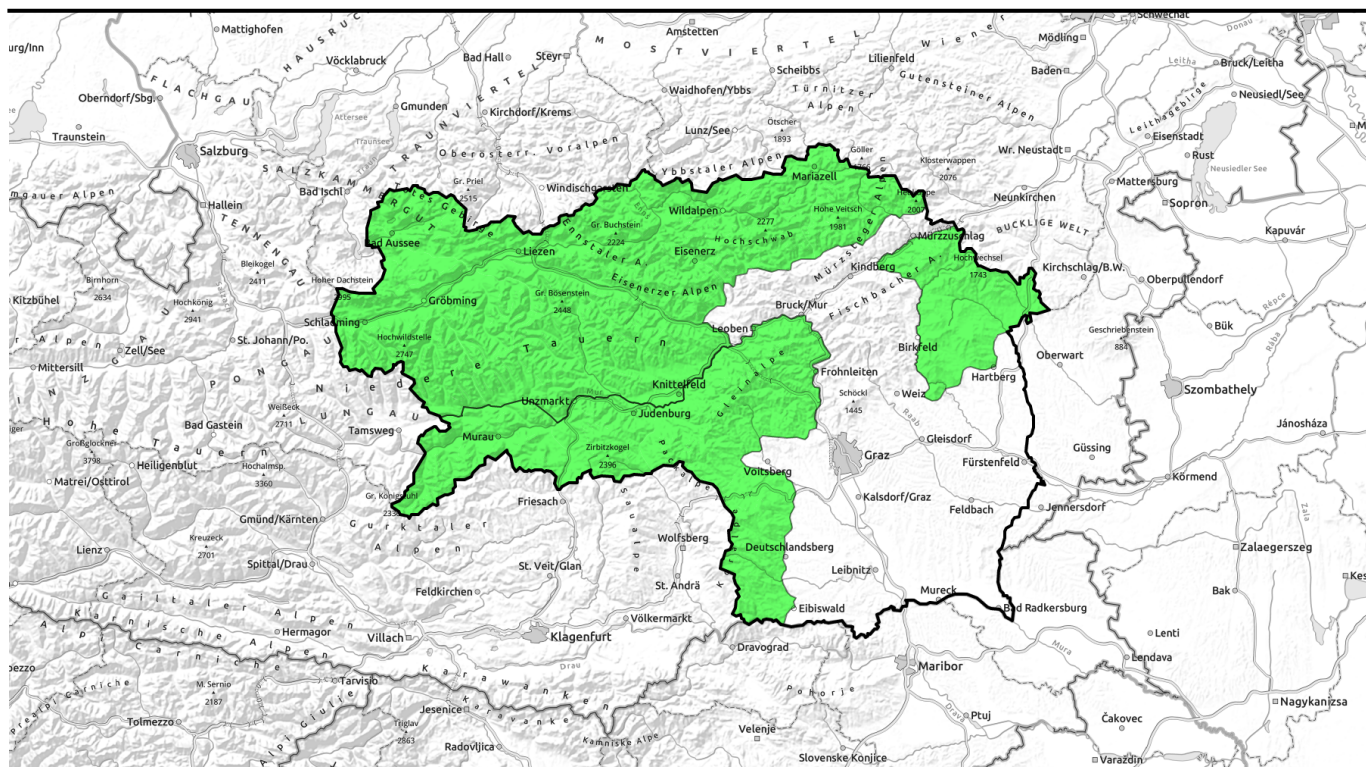


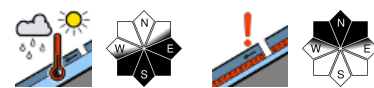
# 29.03.2021, Vormittag



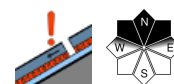
## Tagesgang der Lawinengefahr!



Schludminger Tauern, Dachsteingebiet, Totes Gebirge, Nördliche Wölzer Tauern, Südliche Wölzer Tauern, Rottenmanner Tauern, Ennstaler Alpen, Seckauer Tauern, Eisenerzer Alpen, Hochschwabgebiet, Mürzsteger Alpen



Gurktaler Alpen, Seetaler Alpen, Stub- und Gleinalpe, Koralpe, Östliche Fischbacher Alpen und Wechselgebiet



### Lawinprobleme



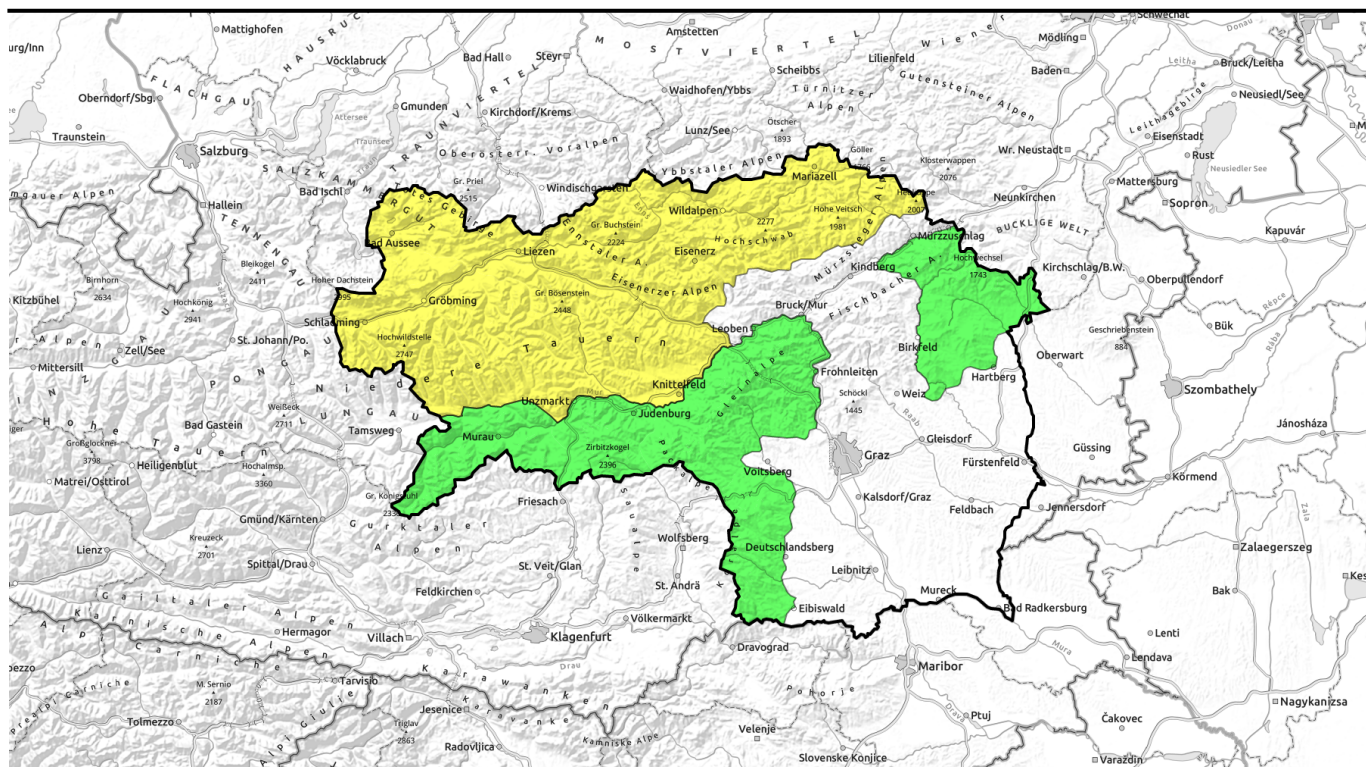
### Gefahrenstufen



### Exposition



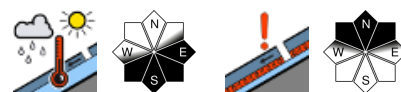
# 29.03.2021, Nachmittag



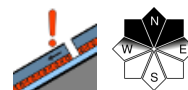
## Tagesgang der Lawinengefahr!



Schladminger Tauern, Dachsteingebiet, Totes Gebirge, Nördliche Wölzer Tauern, Südliche Wölzer Tauern, Rottenmanner Tauern, Ennstaler Alpen, Seckauer Tauern, Eisenerzer Alpen, Hochschwabgebiet, Mürzsteger Alpen



Gurktaler Alpen, Seetaler Alpen, Stub- und Glainalpe, Koralpe, Östliche Fischbacher Alpen und Wechselgebiet



### Lawinprobleme



### Gefahrenstufen

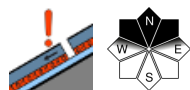
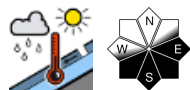


### Exposition

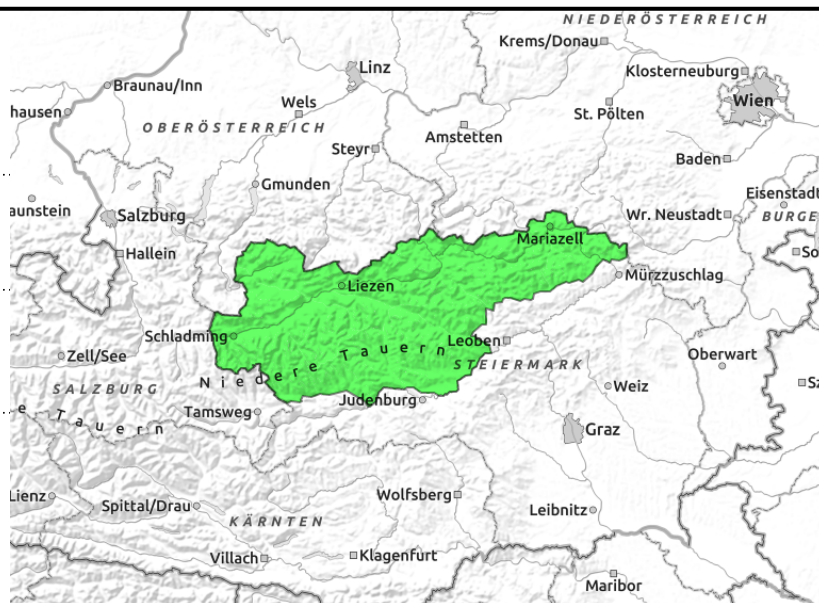


# 29.03.2021, Vormittag

Schladminger Tauern, Dachsteingebiet, Totes Gebirge, Nördliche Wölzer Tauern, Südliche Wölzer Tauern, Rottenmanner Tauern, Ennstaler Alpen, Seckauer Tauern, Eisenerzer Alpen, Hochschwabgebiet, Mürzsteger Alpen



in schattigen Lagen und hochalpin



## In den Hochlagen ist noch Vorsicht geboten!

Die Lawinengefahr ist dem Tagesgang unterworfen. Während des Tages können sich in den Hochlagen aus steilen Hängen nasse Lawinen spontan lösen. In den tiefen und mittleren Lagen sind spontane Nassschneerutsche und auch Gleitschneelawinen noch möglich.

Schneebrettgefahr: Vereinzelt Gefahrenstellen liegen im Nordsektor. Ältere Triebsschneeanstimmungen können in extrem steilen Hängen bei großer Zusatzbelastung werden können.

### Schneedeckenaufbau

Die Schneedecke konnte sich weiter setzen. In den nordseitigen hochalpinen Lagen liegt ältere Triebsschnee auf einer weichen oder auf einer sehr harten Schicht auf. In den mittleren Lagen wurde der Schnee feucht bzw. faul.

### Wetter

Hochdruckeinfluss bringt uns am Montag wieder zunehmend sonniges und mildes Bergwetter. Zeitweise ziehen aber Wolken in mittelhohen und hohen Schichten durch. Der Wind aus Nordwest weht recht lebhaft, die Temperaturen steigen in allen Höhen an. In 2000m sind bis +4 Grad möglich. Der Wind weht mäßig aus Nordwest. Am Dienstag ist es weiterhin sonnig und mild.

### Tendenz

Der Tagesgang der Lawinengefahr ist zu beachten.

#### Lawinprobleme



#### Gefahrenstufen

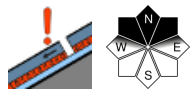
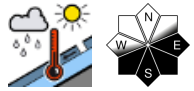


#### Exposition

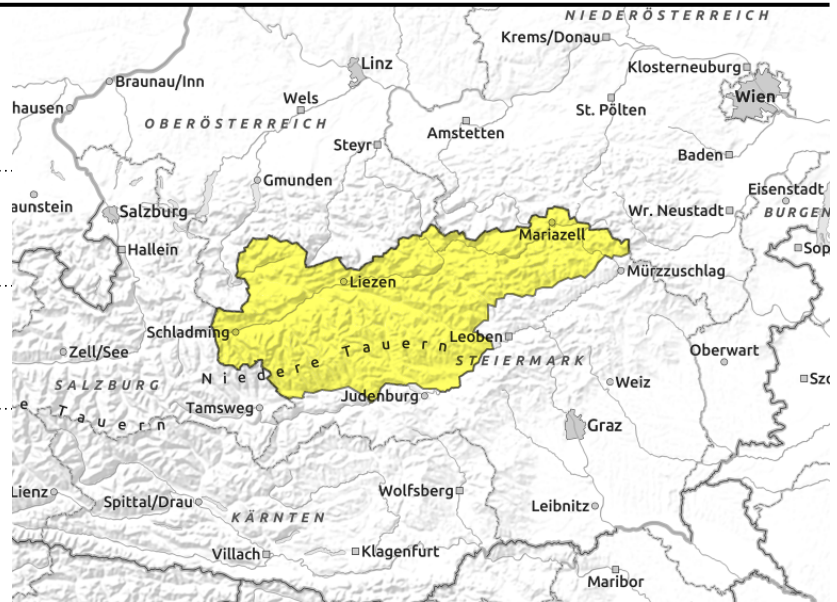


# 29.03.2021, Nachmittag

Schladminger Tauern, Dachsteingebiet, Totes Gebirge, Nördliche Wölzer Tauern, Südliche Wölzer Tauern, Rottenmanner Tauern, Ennstaler Alpen, Seckauer Tauern, Eisenerzer Alpen, Hochschwabgebiet, Mürzsteger Alpen



in schattigen Lagen und hochalpin



## In den Hochlagen ist noch Vorsicht geboten!

Die Lawinengefahr ist dem Tagesgang unterworfen. Während des Tages können sich in den Hochlagen aus steilen Hängen nasse Lawinen spontan lösen. In den tiefen und mittleren Lagen sind spontane Nassschneerutsche und auch Gleitschneelawinen noch möglich.

Schneebrettgefahr: Vereinzelt Gefahrenstellen liegen im Nordsektor. Ältere Triebsschneeanstimmungen können in extrem steilen Hängen bei großer Zusatzbelastung werden können.

### Schneedeckenaufbau

Die Schneedecke konnte sich weiter setzen. In den nordseitigen hochalpinen Lagen liegt ältere Triebsschnee auf einer weichen oder auf einer sehr harten Schicht auf.

In den mittleren Lagen wurde der Schnee feucht bzw. faul.

### Wetter

Hochdruckeinfluss bringt uns am Montag wieder zunehmend sonniges und mildes Bergwetter. Zeitweise ziehen aber Wolken in mittelhohen und hohen Schichten durch. Der Wind aus Nordwest weht recht lebhaft, die Temperaturen steigen in allen Höhen an. In 2000m sind bis +4 Grad möglich. Der Wind weht mäßig aus Nordwest.

Am Dienstag ist es weiterhin sonnig und mild.

### Tendenz

Der Tagesgang der Lawinengefahr ist zu beachten.

#### Lawinenprobleme



#### Gefahrenstufen

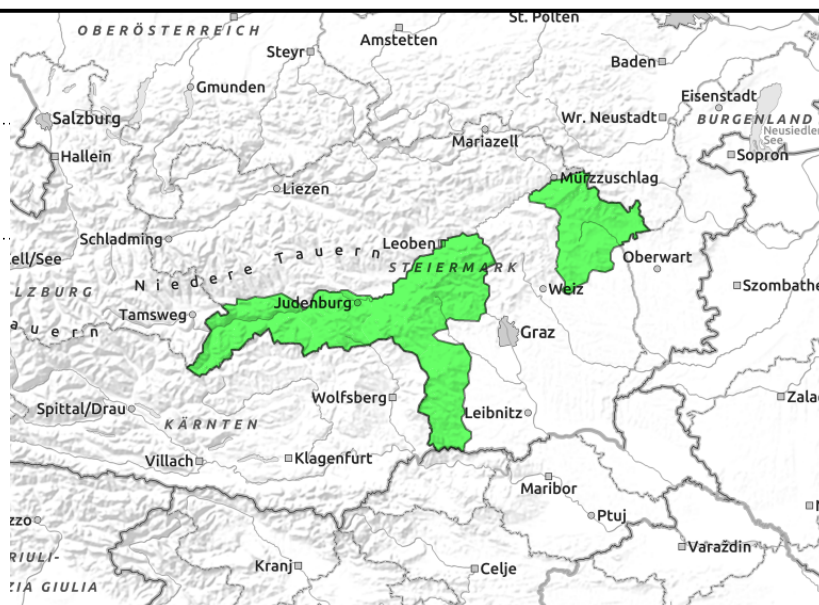
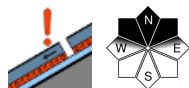


#### Exposition



**29.03.2021**

**Gurktaler Alpen, Seetaler Alpen, Stub- und Gleinalpe, Korralpe, Östliche Fischbacher Alpen und Wechselgebiet**



## Geringe Lawinengefahr. Nordseitig sind noch vereinzelt Gefahrenstellen!

Vereinzelt Gefahrenstellen finden sich nordseitig im kammnahen Gelände. Hier ist eine Schneebrettauslösung in extrem steilem Gelände nicht ausgeschlossen. In den mittleren Lagen sind spontane nasse Rutsche auf Grund möglich.

### Schneedeckenaufbau

Die Schneedecke konnte sich setzen. In der Nacht von Sonntag auf Montag bildet sich ein tragfähiger Schmelzharschdeckel. Das Schneedeckenfundament ist großteils stabil, eventuelle Schwachschichten im Nordsektor sind Schichten aus kantigen Kristallen, eingeschneiter Oberflächenreif bzw. der Übergang zur harten Altschneedecke.

### Wetter

Hochdruckeinfluss bringt uns am Montag wieder zunehmend sonniges und mildes Bergwetter. Zeitweise ziehen aber Wolken in mittelhohen und hohen Schichten durch. Der Wind aus Nordwest weht recht lebhaft, die Temperaturen steigen in allen Höhen an. In 2000m sind bis +4 Grad möglich. Der Wind weht mäßig aus Nordwest. Am Dienstag ist es weiterhin sonnig und mild.

### Tendenz

Am Dienstag ist der Tagesgang der Lawinengefahr zu beachten.

#### Lawinprobleme



#### Gefahrenstufen



#### Exposition

