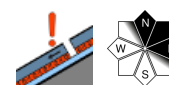


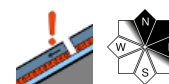
In den Hochlagen schattseitig noch Schneebrettgefahr!



Baumgrenze
Schladminger Tauern, Dachsteingebiet, Totes Gebirge, Nördliche Wölzer Tauern, Südliche Wölzer Tauern, Seckauer Tauern, Rottenmanner Tauern, Ennstaler Alpen, Eisenerzer Alpen, Hochschwabgebiet, Müürztaler Alpen, Müürztalsteiger Alpen



1
Gurktaler Alpen, Seetaler Alpen, Koralpe, Stub- und Gleinalpe, Westliche Fischbacher Alpen und Grazer Bergland, Östliche Fischbacher Alpen und Wechselgebiet



Lawinprobleme



Gefahrenstufen



Exposition

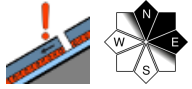


27.03.2021

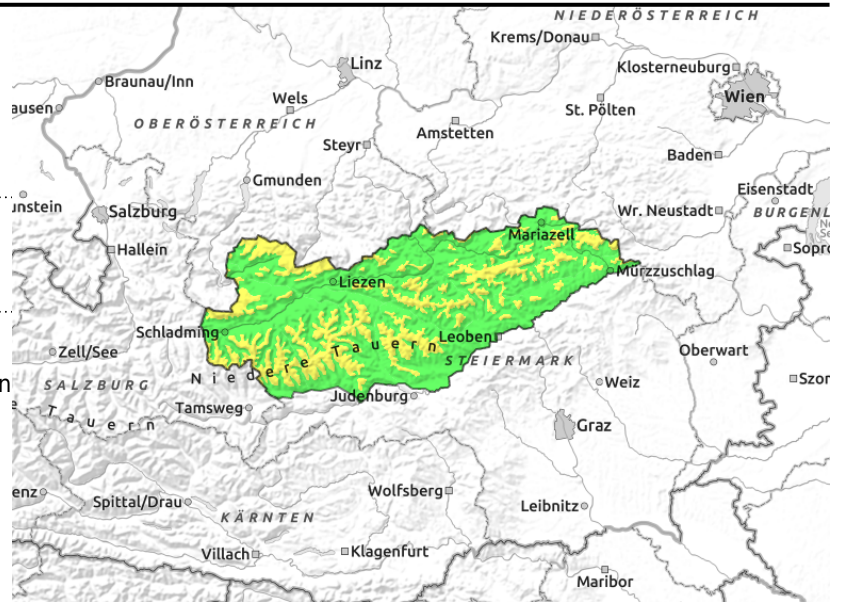
Schladminger Tauern, Dachsteingebiet, Totes Gebirge, Nördliche Wölzer Tauern, Südliche Wölzer Tauern, Seckauer Tauern, Rottenmanner Tauern, Ennstaler Alpen, Eisenerzer Alpen, Hochschwabgebiet, Mürztaler Alpen, Mürzsteiger Alpen



Baumgrenze



in Rinnen und steile Mulden, in schattigen Lagen und hochalpin



In den Hochlagen ist noch Vorsicht geboten!

Die Lawinengefahr wird vom Dachstein über die Niederen Tauern bis zur Rax oberhalb der Baumgrenze mit mäßig beurteilt. Oberhalb der Baumgrenze liegen in den Sektoren Nord und Ost ältere Tribschneeansammlungen die bei großer Zusatzbelastung, vereinzelt noch bei geringer Zusatzbelastung ausgelöst werden können.

In den tiefen und mittleren Lagen sind vereinzelt spontane Nassschneerutsche und auch Gleitschneelawinen noch möglich.

Schneedeckenaufbau

Die Schneedecke konnte sich weiter setzen. In den Expositionen Ost und Nord liegt der ältere Tribschnee auf einer weichen oder auf einer sehr harten Schicht auf und ist noch nicht ganz mit der Altschneedecke verbunden.

Der frische Neu- bzw. Tribschnee (5 - 10cm) lagert sich auf die Altschneedecke ab und ist nicht gut mit der darunter liegenden Schicht verbunden.

Wetter

Ab Mittag nimmt am Samstag die Schauerbereitschaft mit Durchzug einer Kaltfront von Nordwest nach Südost fortschreitend zu. Auffrischender Nordwestwind mit Böen bis 70 km/h bringt Abkühlung, die Schneefallgrenze sinkt in den Nordalpen auf unter 1500m Höhe. Es werden ca. 5 bis 10cm Neuschnee erwartet. Die Temperaturen liegen in 2000m bei -3 Grad.

Der Palmsonntag bringt vor allem im Südosten zunächst noch reichlich Bewölkung, Niederschläge gibt es aber kaum mehr und am Nachmittag sollte sich dann zunehmend sonniges Wetter durchsetzen. Weiter nach Norden zu wird das Wetter immer freundlicher und es gehen sich schon vormittags längere sonnige Abschnitte aus.

Tendenz

Keine wesentliche Änderung der Lawinengefahr wird erwartet.

Lawinprobleme



Neuschnee

Tribschnee

Altschnee

Nassschnee

Gleitschnee

Günstig

Gefahrenstufen



1

2

3

4

5

gering

mäßig

erheblich

groß

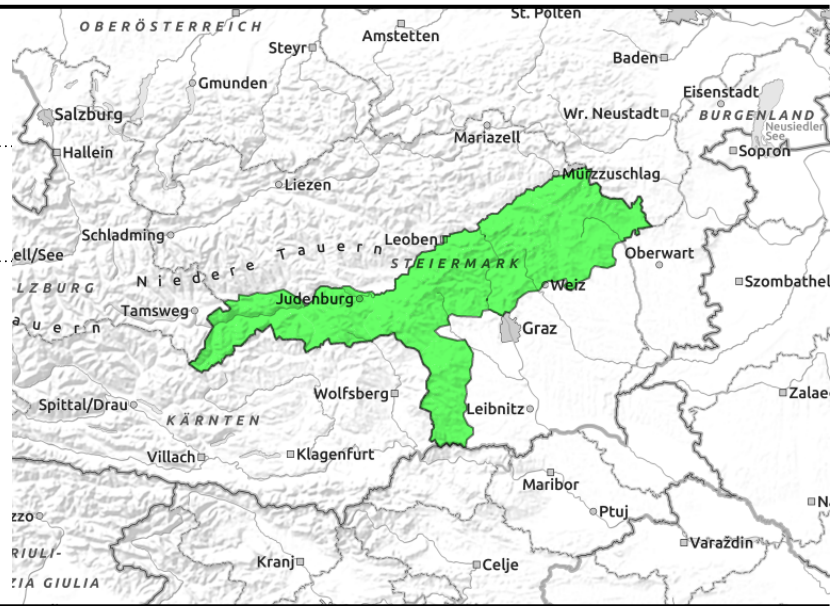
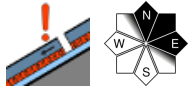
sehr groß

Exposition



27.03.2021

Gurktaler Alpen, Seetaler Alpen, Koralpe, Stub- und Gleinalpe, Westliche Fischbacher Alpen und Grazer Bergland, Östliche Fischbacher Alpen und Wechselgebiet



Geringe Lawinengefahr.

Von der Turrach bis zum Stuhleck herrscht geringe Lawinengefahr. Vereinzelt Gefahrenstellen finden sich nordseitig im kammnahen Gelände. Hier ist eine Schneebrettauslösung nicht ausgeschlossen.

Schneedeckenaufbau

Die Schneedecke konnte sich setzen. Das Schneedeckenfundament ist größtenteils stabil, eventuelle Schwachschichten im Nordsektor sind Schichten aus kantigen Kristallen, eingeschneiter Oberflächenreif bzw. der Übergang zur harten Altschneedecke. Die Neuschneemengen halten sich in Grenzen, wobei der Neuschnee keine gute Bindung zur Altschneedecke hat.

Wetter

Am Vormittag gibt es vor allem nach Süden zu noch ein paar Auflockerungen, ab Mittag nimmt die Schauerbereitschaft mit Durchzug einer Kaltfront von Nordwest nach Südost fortschreitend zu. Auffrischender Nordwestwind mit Böen bis 70 km/h bringt Abkühlung. Die Temperaturen liegen in 2000m bei -3 Grad. Der Palmsonntag bringt vor allem im Südosten zunächst noch reichlich Bewölkung, Niederschläge gibt es aber kaum mehr und am Nachmittag sollte sich dann zunehmend sonniges Wetter durchsetzen. Weiter nach Norden zu wird das Wetter immer freundlicher und es gehen sich schon vormittags längere sonnige Abschnitte aus.

Tendenz

An der Lawinengefahr ändert sich wenig.

Lawinenprobleme



Gefahrenstufen



Exposition

