

## Schattseitig Altschneeproblem !

	<p>Baumgrenze</p>	<p>Südliche Wölzer Tauern, Seckauer Tauern, Ennstaler Alpen, Eisenerzer Alpen, Rottenmanner Tauern, Nördliche Wölzer Tauern, Schladminger Tauern, Hochschwabgebiet, Totes Gebirge, Dachsteingebiet</p>	
		<p>Westliche Fischbacher Alpen und Grazer Bergland, Östliche Fischbacher Alpen und Wechselgebiet, Mürztaler Alpen, Mürzsteger Alpen</p>	
	<p>Baumgrenze</p>	<p>Koralpe, Stub- und Gleinalpe, Seetaler Alpen, Gurktaler Alpen</p>	

### Lawinprobleme



### Gefahrenstufen

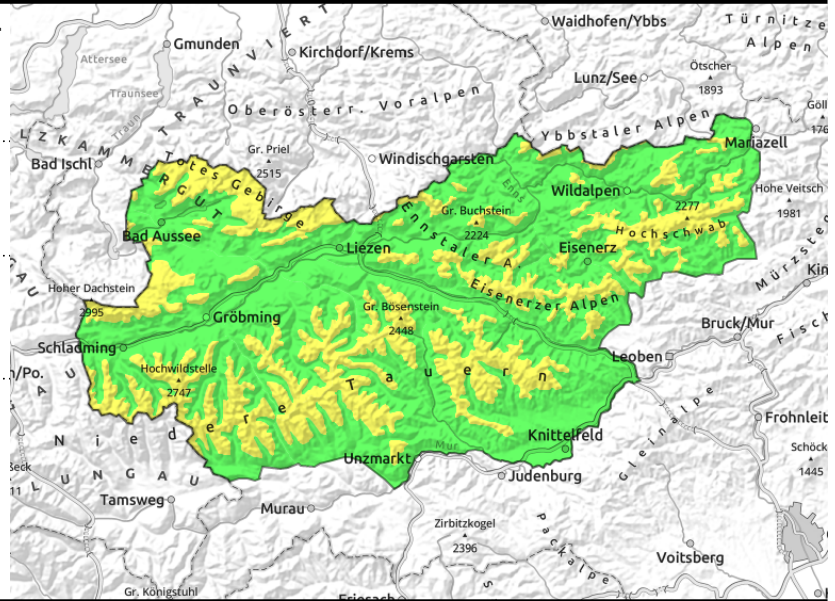
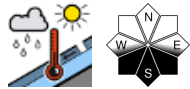
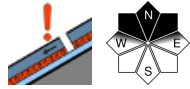


### Exposition



**06.02.2021**

**Südliche Wölzer Tauern, Seckauer Tauern, Ennstaler Alpen, Eisenerzer Alpen, Rottenmanner Tauern, Nördliche Wölzer Tauern, Schladminger Tauern, Hochschwabgebiet, Totes Gebirge, Dachsteingebiet**



## Schattseitig Altschneeproblem - Nachmittag vermehrt sonnseitig Nassscheerutsche!

Es herrscht oberhalb der Baumgrenze mäßige Lawinengefahr. Älterer Tribschnee ist in den schattseitigen Hochlagen weiterhin nur schlecht mit der Altschneedecke verbunden, weshalb eine Schneebrettauslösung noch möglich ist. Mit der Sonneneinstrahlung und der Erwärmung steigt die Abgangsbereitschaft von Gleitschneelawinen sowie spontanen nassen Lawinen am Nachmittag an.

### Schneedeckenaufbau

Mit dem Temperaturanstieg konnte sich die Schneedecke weiter setzen. In den höheren Lagen liegen ältere Tribschneeablagerungen auf einer Eislamelle oder auf einer weichen Schicht auf. Innerhalb des Altschnees haben sich instabile, weiche Schichten aus kantigen Kristallen gebildet. Schwimmschnee schwächt das Schneedeckenfundament. Sonnseitig wurde die Schneedecke bis ca. 2000m angefeuchtet. Oberflächlich bildet sich in der Nacht von Freitag auf Samstag ein dünner Harschdeckel aus.

### Wetter

Sehr mildes und vorwiegend sonniges Bergwetter ist am Samstag zu erwarten. Die Temperaturen in 2000m liegen bei +5 Grad.

### Tendenz

Zunehmend unbeständiges Bergwetter kündigt sich für den Sonntag an. Die Wolken überwiegen und speziell am Nachmittag und Abend sind nach Westen zu Regen und Schnee zu erwarten. Die Lawinengefahr wird leicht ansteigen.

#### Lawinprobleme



#### Gefahrenstufen

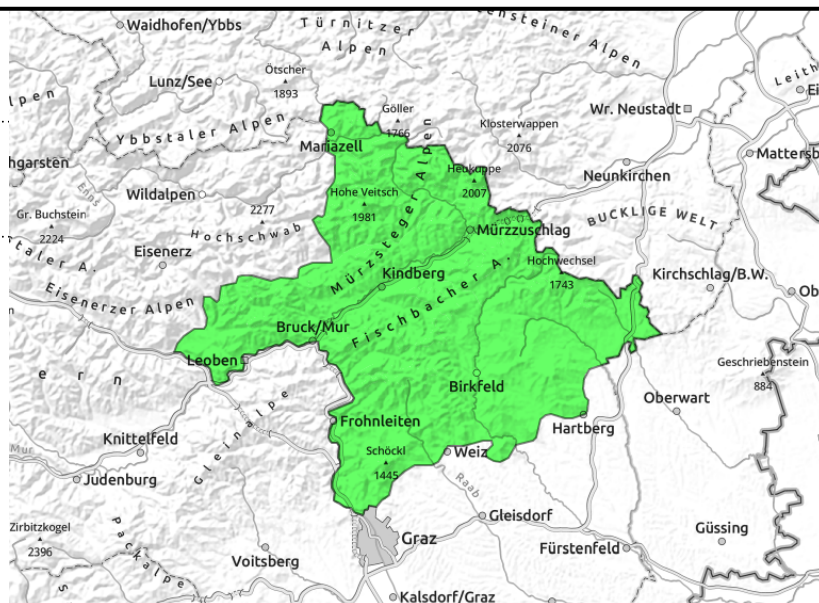
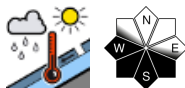


#### Exposition



06.02.2021

Westliche Fischbacher Alpen und Grazer Bergland, Östliche Fischbacher Alpen und Wechselgebiet, Mürztaler Alpen, Mürzsteiger Alpen



### Geringe Lawinengefahr!

Im Grazer Bergland, in den Mürztaler Alpen und in den Fischbacher Alpen herrscht geringe Lawinengefahr. Nassschnee ist in diesem Gebiet das Hauptproblem. In der Abfahrt können kleine Rutsche ausgelöst werden.

### Schneedeckenaufbau

In den mittleren Lagen ist der Schnee feucht oder durchnässt. In den tiefen Lagen schreitet die Ausaperung voran. Schattseitig schwächt die aufbauende Umwandlung den Schneedeckenaufbau.

### Wetter

Sehr mildes und vorwiegend sonniges Bergwetter ist am Samstag zu erwarten. Die Temperaturen in 1500m liegen bei +8 Grad.

### Tendenz

Keine wesentliche Änderung der Lawinengefahr wird erwartet.

#### Lawinenprobleme



#### Gefahrenstufen

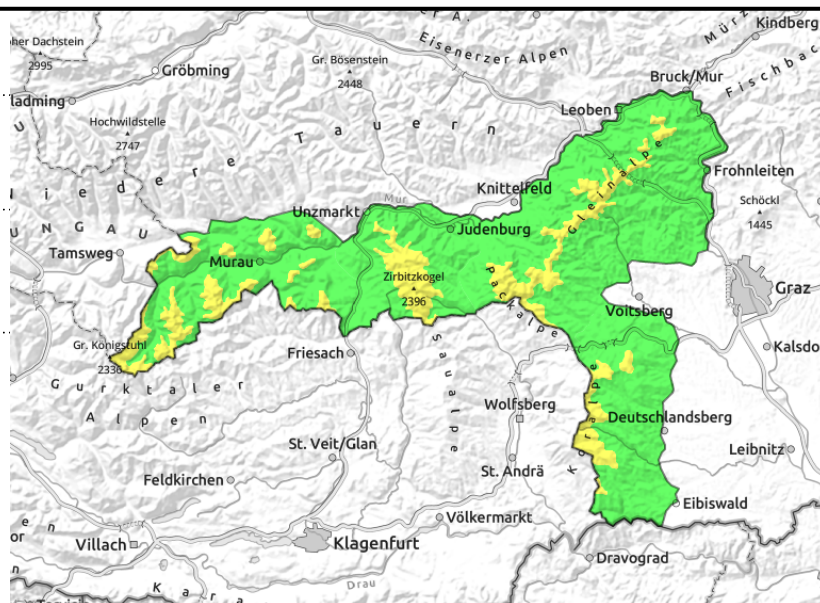
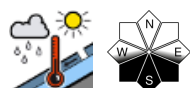
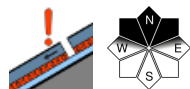


#### Exposition



**06.02.2021**

**Koralpe, Stub- und Gleinalpe, Seetaler Alpen, Gurktaler Alpen**



**Mäßige Lawinengefahr durch Altschneeproblem in den Hochlagen.**

In den Lagen über der Baumgrenze wird die Lawinengefahr mit mäßig beurteilt, wobei die schlechte Verbindung im Altschnee das Hauptproblem darstellt. Die Gefahrenstellen befinden sich in den Sektoren Nord bis Ost, Sonnseitig können sich nasse spontane Lawinen bzw. Gleitschneelawinen lösen.

**Schneedeckenaufbau**

Ältere Tribschneeablagerungen sind schlecht verbunden mit weichen, kantigen Schichten der Altschneedecke. Sonnseitig wurde die Schneedecke bis ca. 2000m angefeuchtet. In der Nacht von Freitag auf Samstag entsteht eine dünne Harschschicht. In tiefen Lagen ist der Schnee feucht oder durchnässt.

**Wetter**

Sehr mildes und vorwiegend sonniges Bergwetter ist am Samstag zu erwarten. Die Temperaturen in 2000m liegen bei +5 Grad.

**Tendenz**

Zunehmend unbeständiges Bergwetter kündigt sich für den Sonntag an. Die Wolken überwiegen und speziell am Nachmittag und Abend sind nach Westen zu Regen und Schnee zu erwarten. Die Lawinengefahr wird leicht ansteigen.

**Lawinprobleme**



**Gefahrenstufen**



**Exposition**

