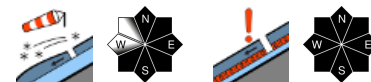


## Ungünstige Bedingungen durch Tribschnee auf instabilem Schneedeckenfundament



1800 m

Dachsteingebiet, Totes Gebirge, Nördliche Wölzer Tauern, Rottenmann Tauern, Schladminger Tauern, Ennstaler Alpen, Südliche Wölzer Tauern, Seckauer Tauern, Hochschwabgebiet, Eisenerzer Alpen



1700 m

Gurktaler Alpen, Seetaler Alpen, Stub- und Gleinalpe, Koralpe, Westliche Fischbacher Alpen und Grazer Bergland, Mürzsteger Alpen, Mürztaler Alpen, Östliche Fischbacher Alpen und Wechselgebiet



### Lawinprobleme



### Gefahrenstufen



### Exposition



**01.02.2021**

**Dachsteingebiet, Totes Gebirge, Nördliche Wölzer Tauern, Rottenmanner Tauern, Schladminger Tauern, Ennstaler Alpen, Südliche Wölzer Tauern, Seckauer Tauern, Hochschwabgebiet, Eisenerzer Alpen**



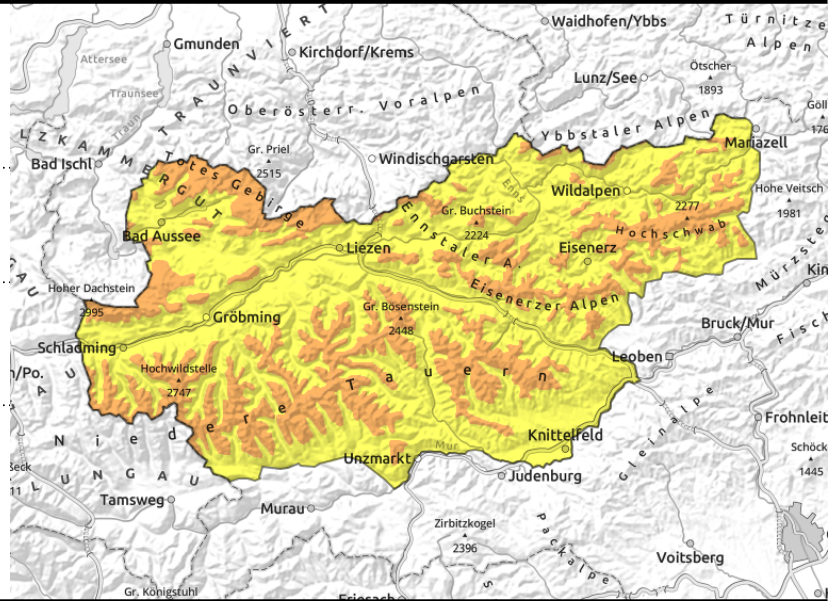
1800 m



kammnah, kammfern,  
umfangreicher Triebsschnee



auslösbar im Randbereich von  
Rinnen und Mulden



## Erhebliche Lawinengefahr durch Triebsschnee auf einem instabilen Schneedeckenfundament!

In Lagen über 1800m herrscht erhebliche Lawinengefahr durch Triebsschnee, der nur schlecht mit der Altschneedecke verbunden ist. Gefahrenstellen finden sich vornehmlich in Hängen der Expositionen Nord über Ost bis Süd, aber auch in seitlich eingewehten Rinnen und Mulden aller Expositionen. In höheren Lagen und schattigen Bereichen schwächt Schwimmschnee das Schneedeckenfundament. Wie zahlreiche Lawinen am Wochenende gezeigt haben, sind Schneebrettlawinen derzeit schon durch geringe Zusatzbelastung leicht auslösbar. Zu beachten sind insbesondere Übergänge von wenig zu viel Schnee. In tiefen Lagen können noch vereinzelt Nassschneerutsche und kleinere Gleitschneelawinen auftreten.

### Schneedeckenaufbau

Bis in höhere Lagen (je nach Region 1500m bis 1900m) hat am Freitag Regen den Schnee mit einer für Skifahrer ungünstigen Eislamelle ausgestattet, in tiefen Lagen den Schnee auch durchfeuchtet. Oberhalb von etwa 1800m hat der darauffolgende Sturm und Neuschnee zu umfangreichen Triebsschneeablagerungen geführt. Der Triebsschnee liegt auf einem instabilen Schneedeckenfundament, das durch weiche Schichten mit kantigen Kristallen charakterisiert ist. Diese Schwachschichten sind großräumig verbreitet und bergen daher das Potential für große Lawinen.

### Wetter

Der Montag beginnt sonnig, im Laufe des Tages ziehen aber einige mittelhohe Wolkenfelder durch und verdecken die Sonne. Es bleibt den ganzen Tag niederschlagsfrei und der Wind weht nur schwach bis mäßig aus Südwest. Die Temperaturen steigen von etwa -4 Grad in der Früh auf knapp 0 Grad am Abend.

### Tendenz

Das Wetter am Dienstag wird wechselhaft aber mild. Die Lawinengefahr lässt langsam nach.

#### Lawinenprobleme



Neuschnee Triebsschnee Altschnee Nassschnee Gleitschnee Günstig

#### Gefahrenstufen



1

2

3

4

5

gering

mäßig

erheblich

groß

sehr groß

#### Exposition

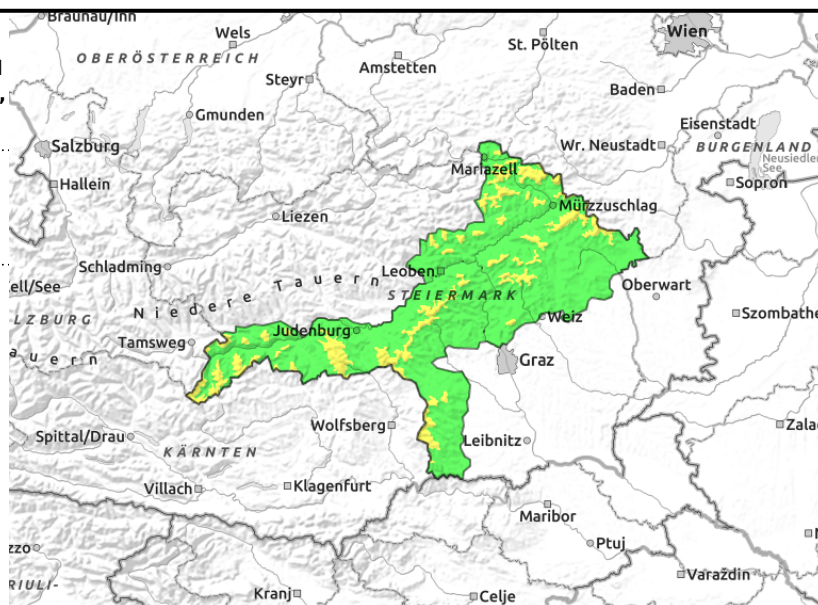
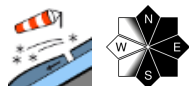


**01.02.2021**

**Gurktaler Alpen, Seetaler Alpen, Stub- und Gleinalpe, Korralpe, Westliche Fischbacher Alpen und Grazer Bergland, Mürzsteiger Alpen, Mürztaler Alpen, Östliche Fischbacher Alpen und Wechselgebiet**



1700 m



## Mäßige Lawinengefahr durch Triebsschnee in den Hochlagen!

In Lagen über 1700m herrscht mäßige Lawinengefahr durch Triebsschnee, der teilweise unzureichend mit der Altschneedecke verbunden ist. Gefahrenstellen finden sich vornehmlich in den Sektoren Nord über Ost bis Süd, sowie in Einfahrten zu Rinnen und Mulden und hinter Geländekanten aller Expositionen.

### Schneedeckenaufbau

In Hochlagen über ca. 1700m hat stürmischer Westwind Triebsschneeablagerungen gebildet, die noch nicht ausreichend mit dem Altschnee verbunden sind. Schattseitig und in den höchsten Lagen ist das Schneedeckenfundament durch weiche Schichten aus kantigen Kristallen geschwächt. In tiefen Lagen ist der Schnee feucht oder durchnässt.

### Wetter

Der Montag beginnt sonnig, im Laufe des Tages ziehen aber einige mittelhohe Wolkenfelder durch und verdecken die Sonne. Es bleibt den ganzen Tag niederschlagsfrei und der Wind weht nur schwach bis mäßig aus Südwest. Die Temperaturen steigen von etwa -4 Grad in der Früh auf knapp 0 Grad am Abend.

### Tendenz

Das Wetter am Dienstag wird wechselhaft aber mild. Die Lawinengefahr lässt langsam nach.

#### Lawinprobleme



Neuschnee

Triebsschnee

Altschnee

Nassschnee

Gleitschnee

Günstig

#### Gefahrenstufen



1

2

3

4

5

gering

mäßig

erheblich

groß

sehr groß

#### Exposition

