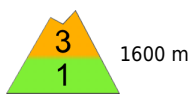
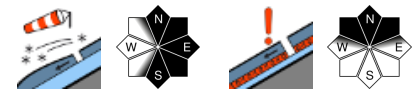


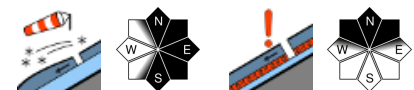
## Frischer Triebschnee, steigende Lawinengefahr!



Dachsteingebiet, Totes Gebirge, Ennstaler Alpen, Hochschwabgebiet, Eisenerzer Alpen, Schladminger Tauern, Nördliche Wölzer Tauern, Rottenmann Tauern



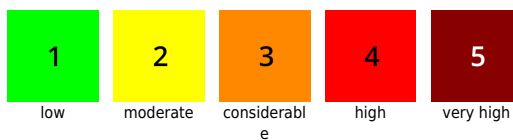
Südliche Wölzer Tauern, Seckauer Tauern, Seetaler Alpen, Gurktaler Alpen, Stub- und Gleinalpe, Mürtzaler Alpen, Westliche Fischbacher Alpen und Grazer Bergland, Östliche Fischbacher Alpen und Wechselgebiet, Koralpe, Mürtzsteger Alpen



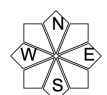
### Avalanche problems



### Danger ratings



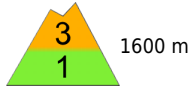
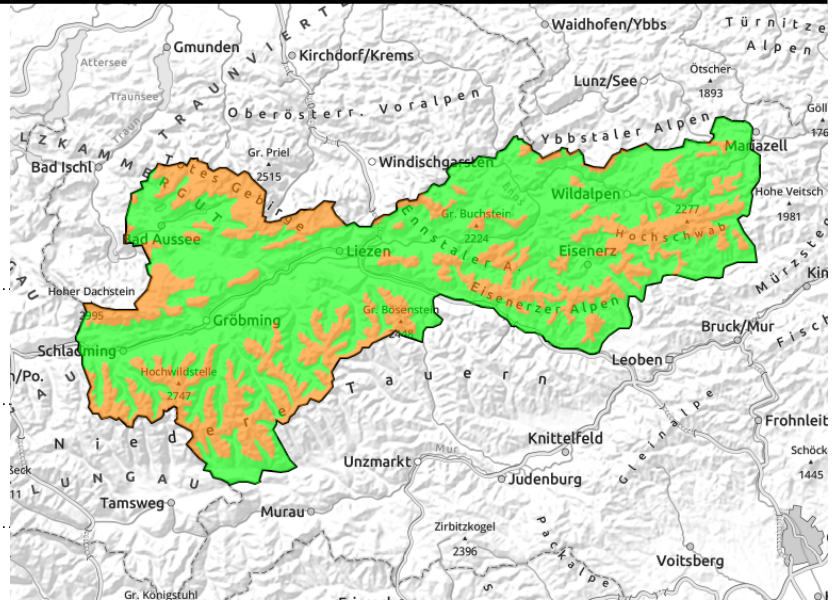
### Expositions



**13.01.2021**

## Region report

**Dachsteingebiet, Totes Gebirge, Ennstaler Alpen, Hochschwabgebiet, Eisenerzer Alpen, Schladminger Tauern, Nördliche Wölzer Tauern, Rottenmanner Tauern**



sehr leicht auslösbar



im Nordsektor

## Snowpack structure

## Weather

## Outlook

### Avalanche problems



new snow



wind drifted snow



old snow



wet snow



persistent weak layer



no problem

### Danger ratings



1

low



2

moderate



3

considerable



4

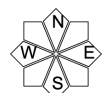
high



5

very high

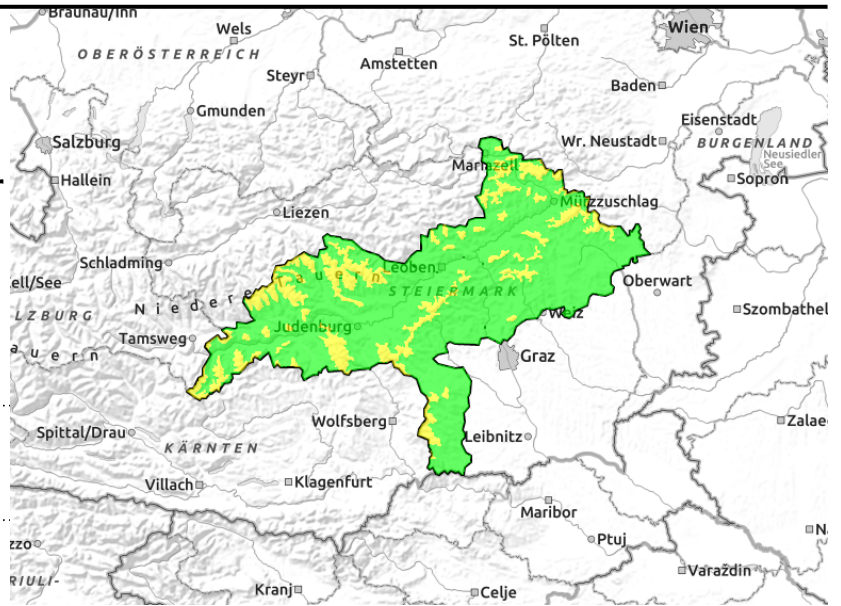
### Expositions



**13.01.2021**

## Region report

**Südliche Wölzer Tauern, Seckauer Tauern, Seetaler Alpen, Gurktaler Alpen, Stub- und Gleinalpe, Mürztaler Alpen, Westliche Fischbacher Alpen und Grazer Bergland, Östliche Fischbacher Alpen und Wechselgebiet, Korralpe, Mürzsteiger Alpen**



1600 m



auf ungünstiger Unterlage



im Nordsektor

## Snowpack structure

## Weather

## Outlook

### Avalanche problems



### Danger ratings



### Expositions

