

## Weiterhin wenig Schnee im Norden der Steiermark. In den Gurktaler Alpen liegt der meiste Schnee!

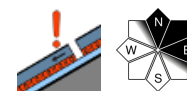


Dachsteingebiet, Totes Gebirge, Rottenmanner Tauern, Ennstaler Alpen, Eisenerzer Alpen, Hochschwabgebiet, Mürtztaler Alpen, Mürtzsteiger Alpen



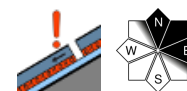
timberline

Schladinger Tauern, Nördliche Wölzer Tauern, Südliche Wölzer Tauern, Seckauer Tauern, Stub- und Gleinalpe, Korralpe, Westliche Fischbacher Alpen und Grazer Bergland, Östliche Fischbacher Alpen und Wechselgebiet



timberline

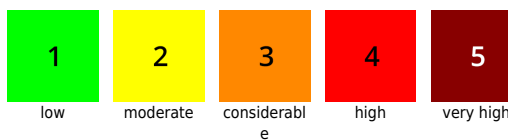
Gurktaler Alpen, Seetaler Alpen



### Avalanche problems



### Danger ratings

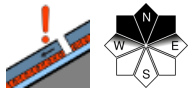
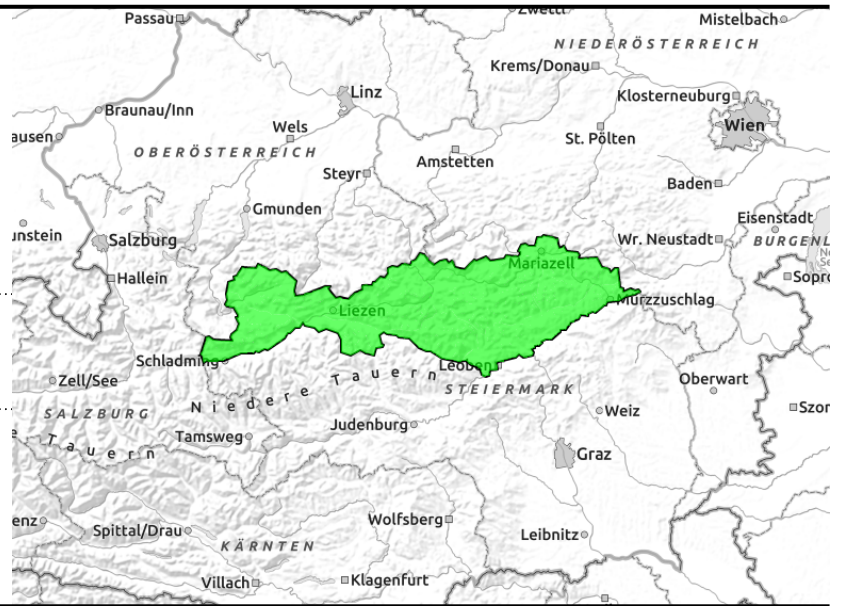


### Expositions



# Region report

Dachsteingebiet, Totes Gebirge, Rottenmanner Tauern, Ennstaler Alpen, Eisenerzer Alpen, Hochschwabgebiet, Mürztaler Alpen, Mürzsteger Alpen



## Snowpack structure

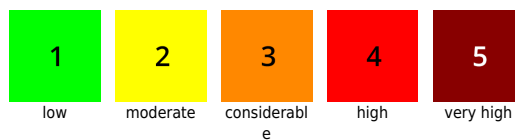
## Weather

## Outlook

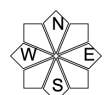
### Avalanche problems



### Danger ratings

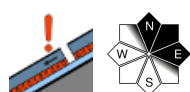
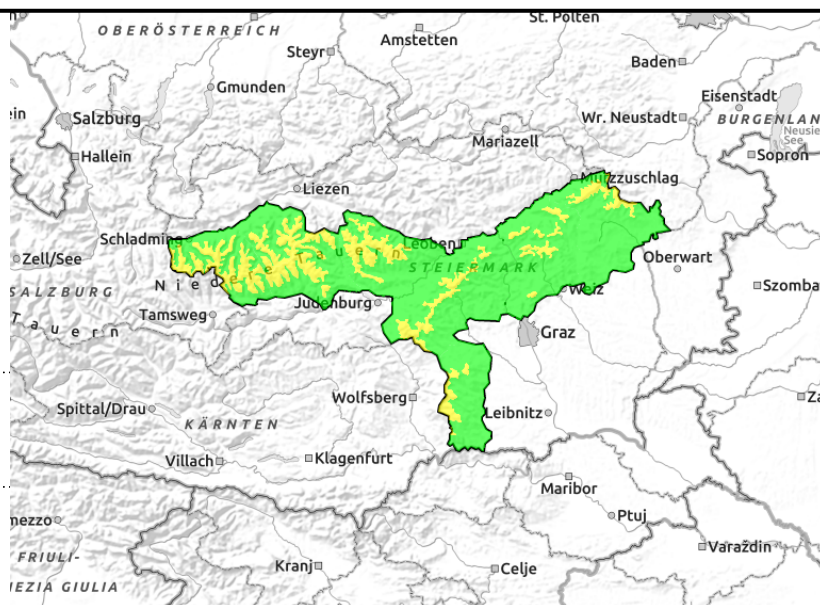


### Expositions



## Region report

Schladminger Tauern, Nördliche Wölzer Tauern, Südliche Wölzer Tauern, Seckauer Tauern, Stub- und Gleinalpe, Korralpe, Westliche Fischbacher Alpen und Grazer Bergland, Östliche Fischbacher Alpen und Wechselgebiet

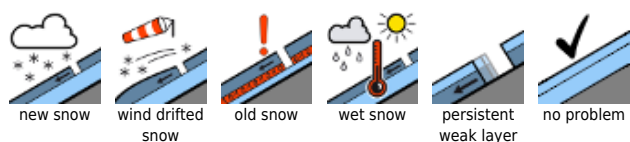


## Snowpack structure

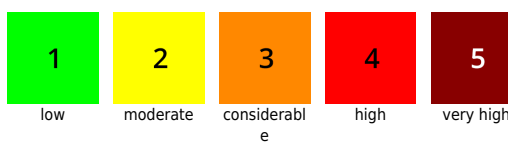
## Weather

## Outlook

### Avalanche problems



### Danger ratings



### Expositions



# Region report

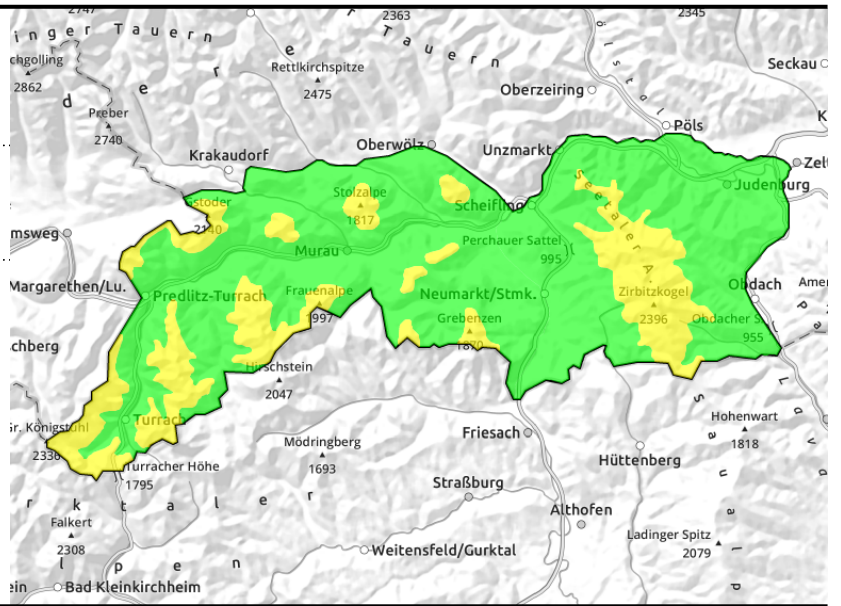
## Gurktaler Alpen, Seetaler Alpen



timberline



auslösbar im Randbereich von Rinnen und Mulden



## Snowpack structure

## Weather

## Outlook

### Avalanche problems



### Danger ratings



### Expositions

