




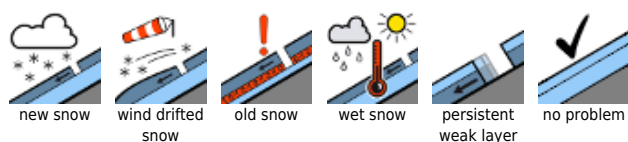


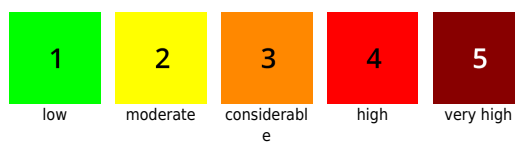
## Die meisten Gefahrenstellen treten kleinräumig auf und betreffen eingewehrte Rinnen und Mulden sowie Einwehungen im Lee von Geländekanten!

 <p>timberline</p>	<p>Dachsteingebiet, Totes Gebirge, Ennstaler Alpen, Hochschwabgebiet, Mürzsteiger Alpen, Schladminger Tauern, Nördliche Wölzer Tauern, Rottenmanner Tauern, Südliche Wölzer Tauern, Seckauer Tauern, Eisenerzer Alpen</p>	 
 <p>1900 m</p>	<p>Gurktaler Alpen</p>	 
 <p>forestline</p>	<p>Seetaler Alpen, Stub- und Gleinalpe, Mürztaler Alpen, Westliche Fischbacher Alpen und Grazer Bergland, Östliche Fischbacher Alpen und Wechselgebiet, Koralpe</p>	 

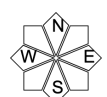
### Avalanche problems



### Danger ratings

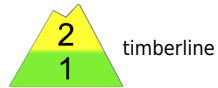
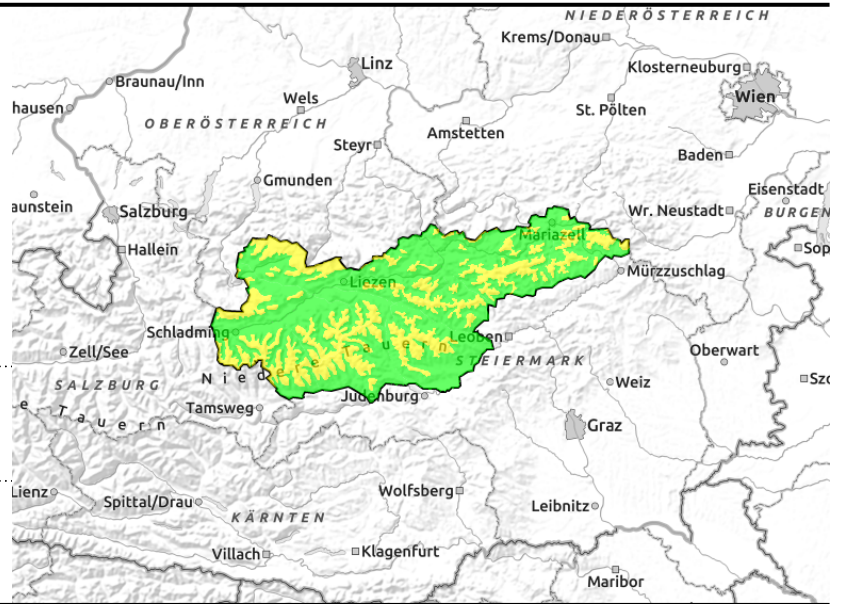


### Expositions



## Region report

**Dachsteingebiet, Totes Gebirge, Ennstaler Alpen, Hochschwabgebiet, Mürzsteger Alpen, Schladminger Tauern, Nördliche Wölzer Tauern, Rottenmanner Tauern, Südliche Wölzer Tauern, Seckauer Tauern, Eisenerzer Alpen**



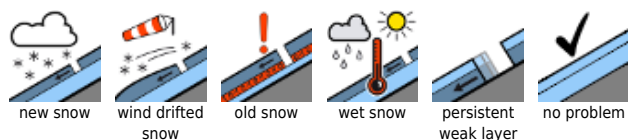
in Rinnen und steilen Mulden, hinter Geländekanten

## Snowpack structure

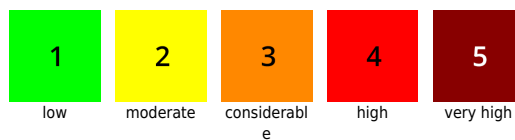
### Weather

### Outlook

#### Avalanche problems



#### Danger ratings

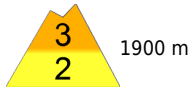


#### Expositions

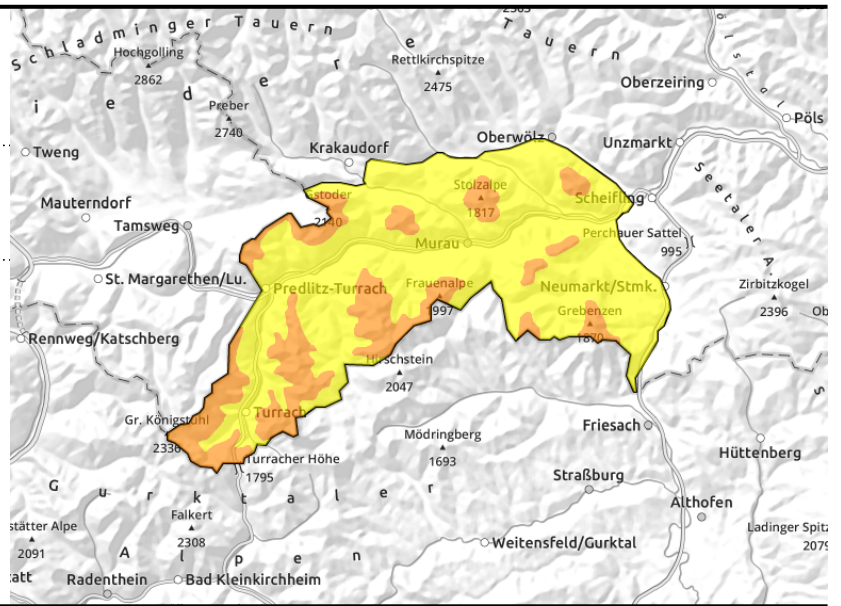


## Region report

### Gurktaler Alpen



in Rinnen und steilen Mulden, hinter Geländekanten, kammnah, umfangreicher Triebsschnee



## Snowpack structure

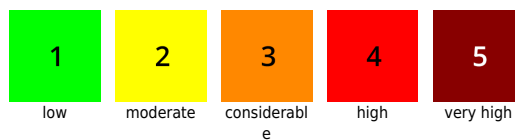
## Weather

## Outlook

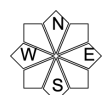
### Avalanche problems



### Danger ratings



### Expositions

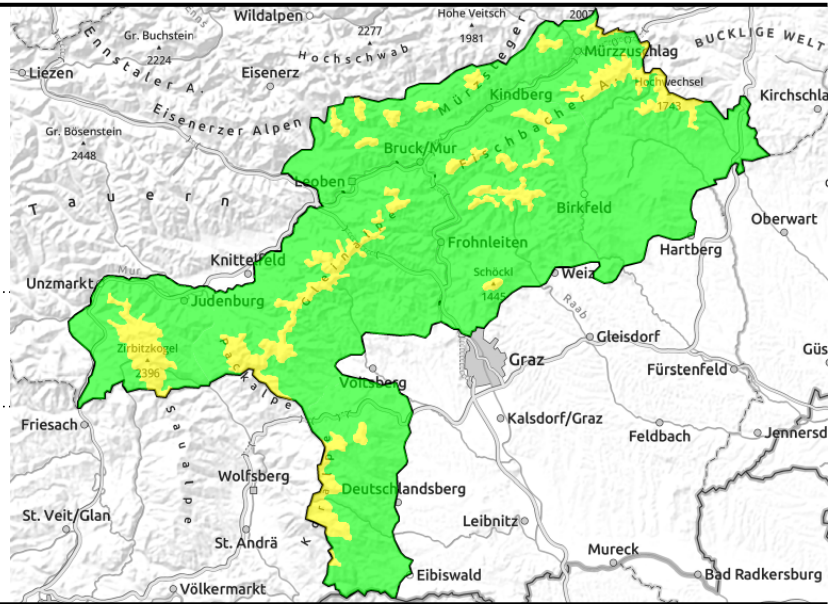


## Region report

**Seetaler Alpen, Stub- und Gleinalpe, Mürztaler Alpen, Westliche Fischbacher Alpen und Grazer Bergland, Östliche Fischbacher Alpen und Wechselgebiet, Korralpe**



in Rinnen und steilen Mulden, hinter Geländekanten, dünne und kleinräumige Tribschneepakete



## Snowpack structure

### Weather

### Outlook

#### Avalanche problems



#### Danger ratings



#### Expositions

