

## Die meisten Gefahrenstellen betreffen störanfälligen Triebschnee in den Schattlagen!

	1700 m	Südliche Wölzer Tauern, Seckauer Tauern, Gurktaler Alpen		
	1700 m	Totes Gebirge, Rottenmanner Tauern, Ennstaler Alpen, Eisenerzer Alpen, Hochschwabgebiet, Nördliche Wölzer Tauern, Schladminger Tauern		
	2300 m	Dachsteingebiet		
	1700 m	Seetaler Alpen, Stub- und Gleinalpe, Koralpe, Östliche Fischbacher Alpen und Wechselgebiet		
		Westliche Fischbacher Alpen und Grazer Bergland, Mürztaler Alpen, Mürzsteger Alpen		

### Avalanche problems



### Danger ratings

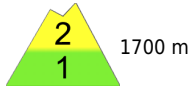


### Expositions

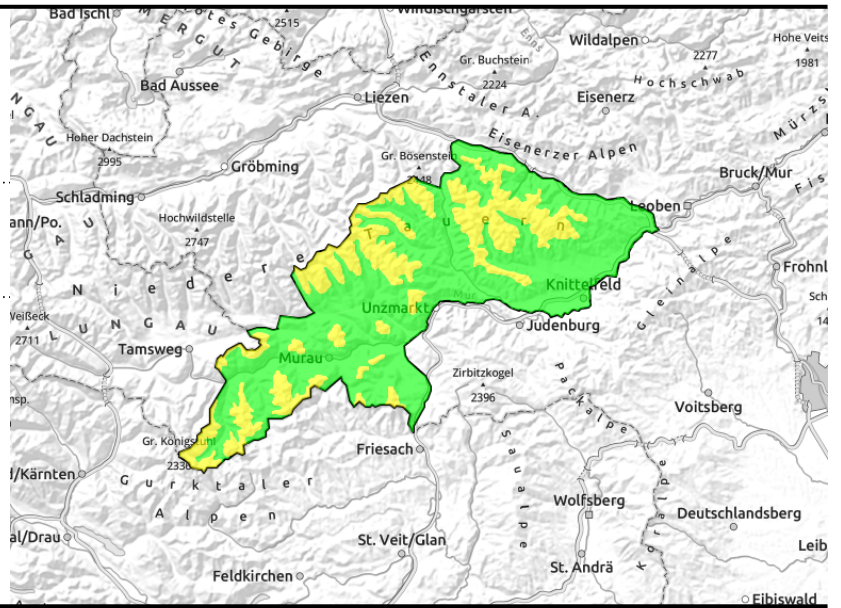


## Region report

### Südliche Wölzer Tauern, Seckauer Tauern, Gurktaler Alpen



kammnah, kammfern, in  
Rinnen und steilen Mulden,  
hinter Geländekanten



## Snowpack structure

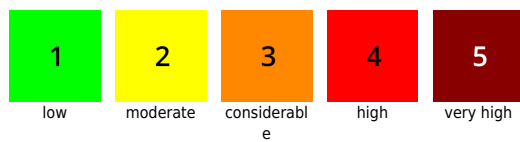
### Weather

### Outlook

#### Avalanche problems



#### Danger ratings

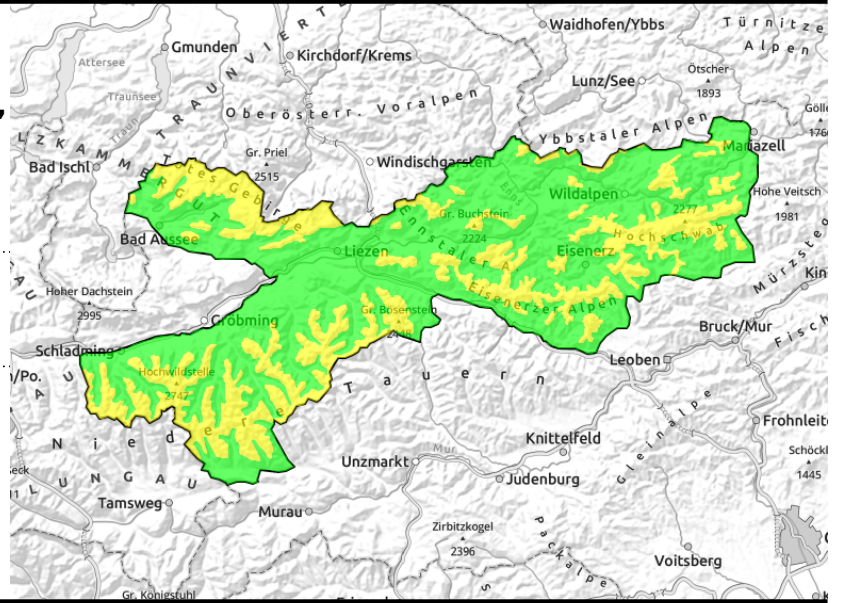
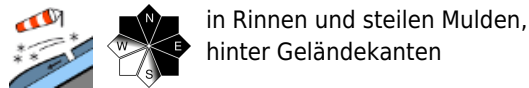
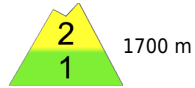


#### Expositions



## Region report

**Totes Gebirge, Rottenmanner Tauern, Ennstaler Alpen, Eisenerzer Alpen, Hochschwabgebiet, Nördliche Wölzer Tauern, Schladminger Tauern**



## Snowpack structure

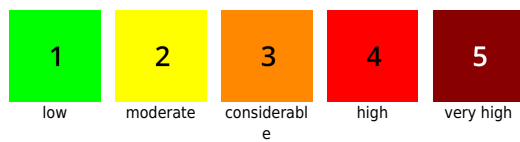
## Weather

## Outlook

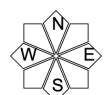
### Avalanche problems



### Danger ratings



### Expositions



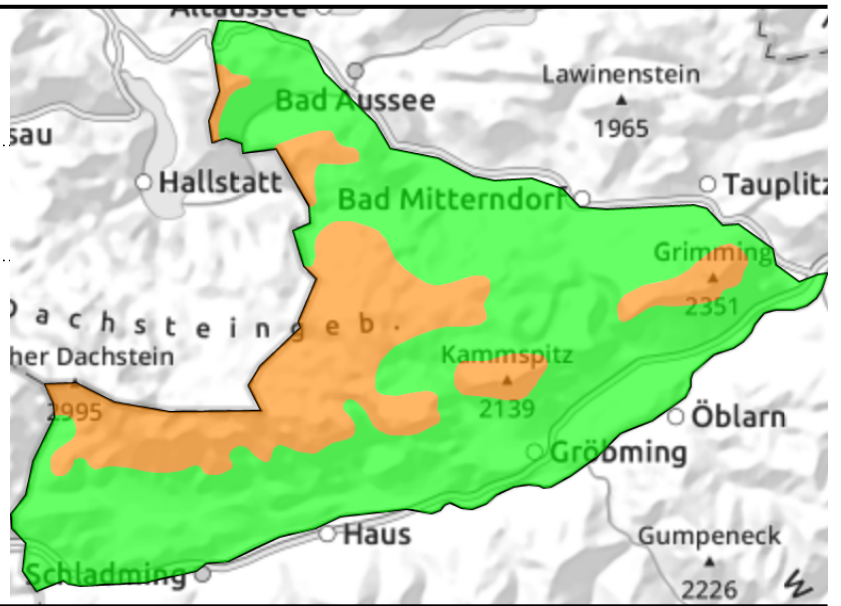
01.01.2021

### Region report

#### Dachsteingebiet



kammnah, in Rinnen und steilen Mulden, hinter Geländekanten



### Snowpack structure

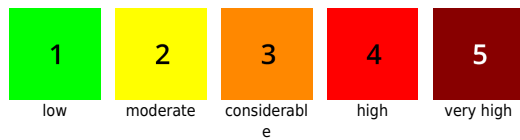
### Weather

### Outlook

#### Avalanche problems



#### Danger ratings

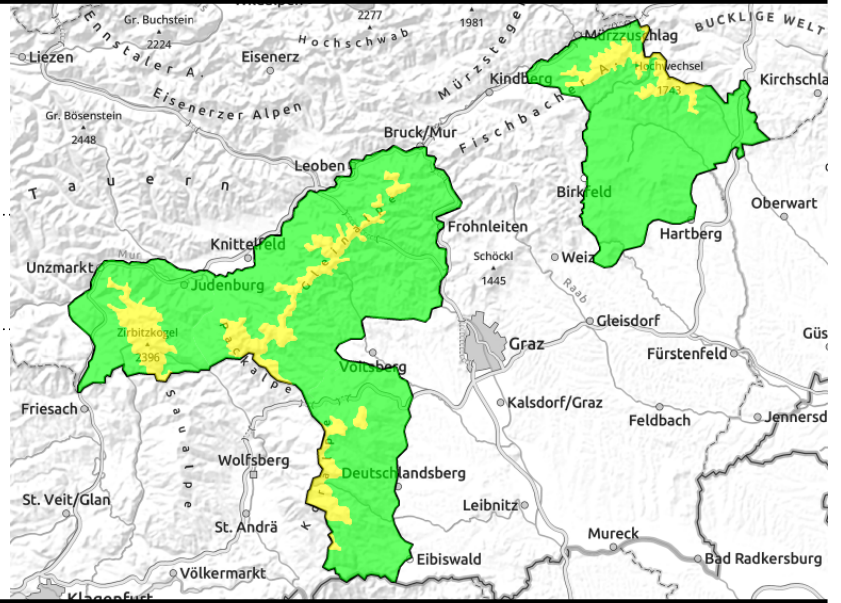
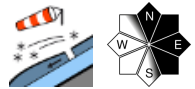
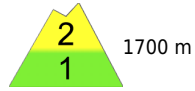


#### Expositions



### Region report

Seetaler Alpen, Stub- und Gleinalpe, Koralpe, Östliche Fischbacher Alpen und Wechselgebiet



### Snowpack structure

### Weather

### Outlook

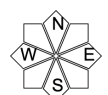
#### Avalanche problems



#### Danger ratings



#### Expositions

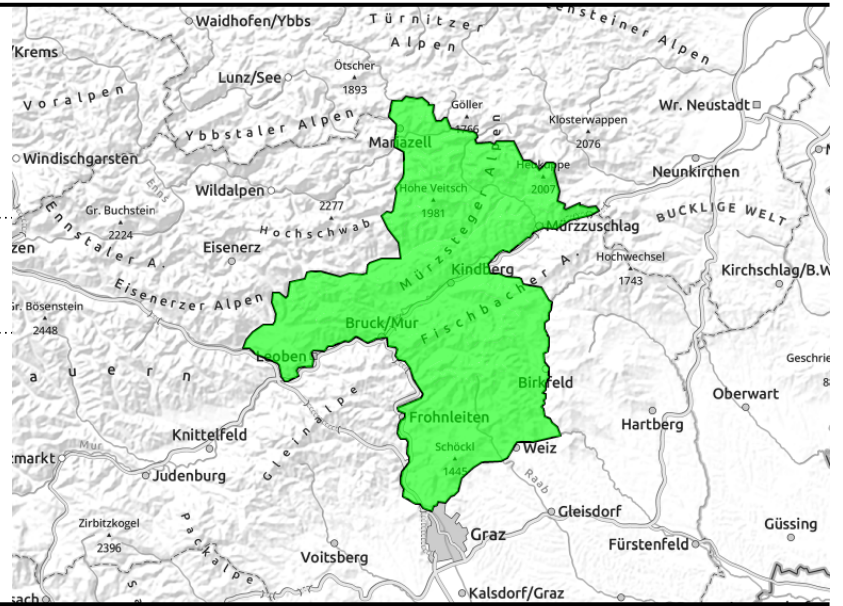


## Region report

**Westliche Fischbacher Alpen und  
Grazer Bergland, Mürztaler Alpen,  
Mürzsteger Alpen**



sehr wenige Gefahrenpunkte  
im Gelände



## Snowpack structure

### Weather

### Outlook

#### Avalanche problems



new snow



wind drifted  
snow



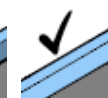
old snow



wet snow



persistent  
weak layer



no problem

#### Danger ratings



1

low



2

moderate



3

considerable



4

high



5

very high



#### Expositions