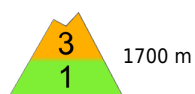


## Starker Südwind und Tribschnee!



1700 m

Totes Gebirge, Dachsteingebiet, Schladminger Tauern, Nördliche Wölzer Tauern, Südliche Wölzer Tauern, Rottenmanner Tauern, Ennstaler Alpen, Seckauer Tauern, Eisenerzer Alpen, Hochschwabgebiet



1600 m

Gurktaler Alpen, Seetaler Alpen



1700 m

Koralpe, Stub- und Gleinalpe, Mürzsteger Alpen



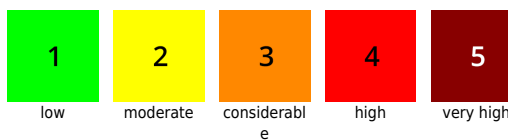
Mürztaler Alpen, Westliche Fischbacher Alpen und Grazer Bergland, Östliche Fischbacher Alpen und Wechselgebiet



### Avalanche problems



### Danger ratings

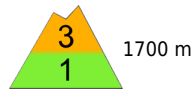


### Expositions

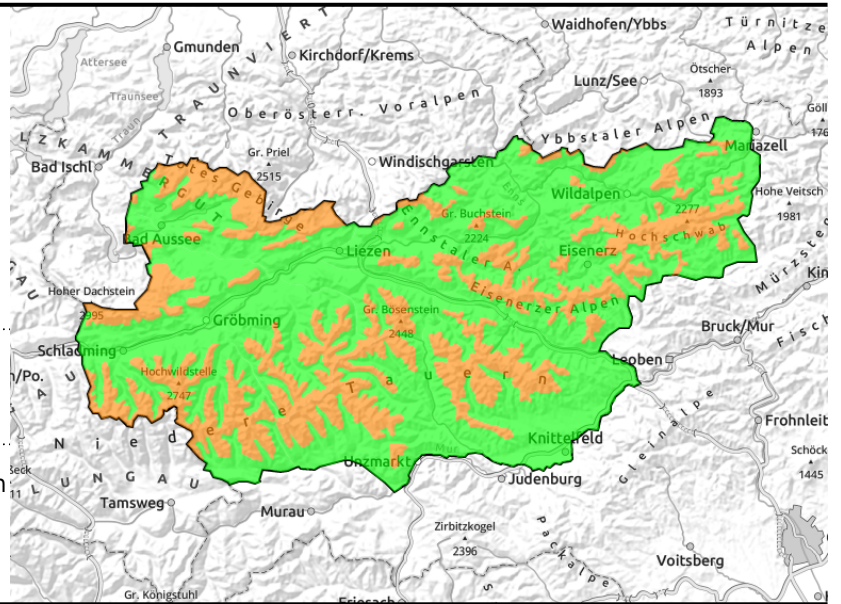


## Region report

**Totes Gebirge, Dachsteingebiet, Schladminger Tauern, Nördliche Wölzer Tauern, Südliche Wölzer Tauern, Rottenmanner Tauern, Ennstaler Alpen, Seckauer Tauern, Eisenerzer Alpen, Hochschwabgebiet**



kammfern, im Waldrandbereich

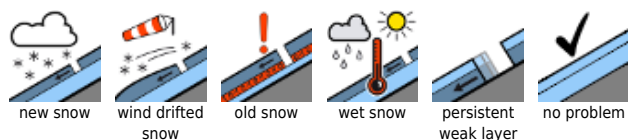


## Snowpack structure

## Weather

## Outlook

### Avalanche problems



### Danger ratings

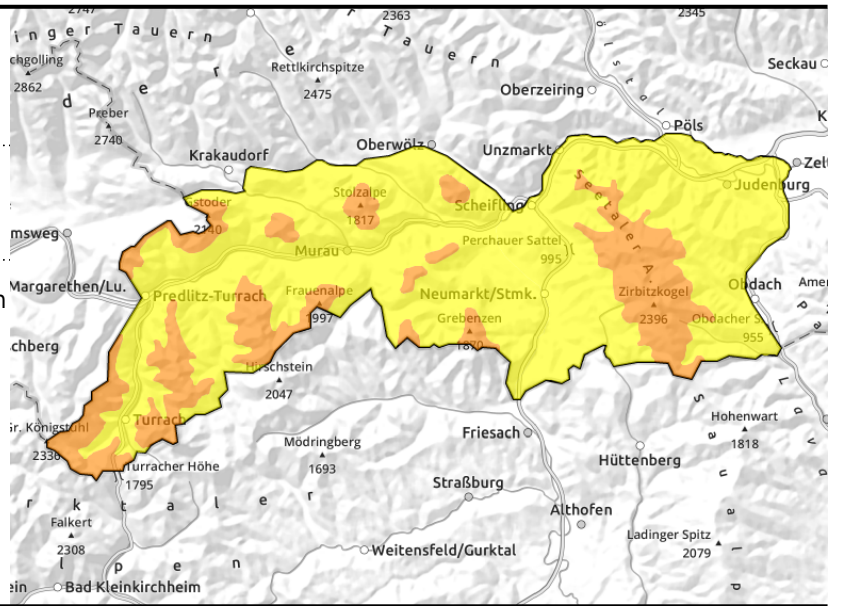
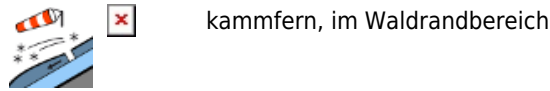


### Expositions



# Region report

## Gurktaler Alpen, Seetaler Alpen



### Snowpack structure

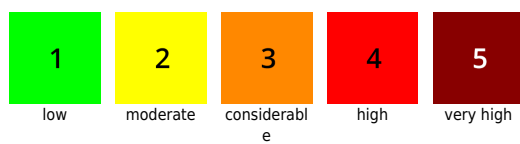
### Weather

### Outlook

#### Avalanche problems



#### Danger ratings

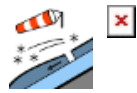


#### Expositions

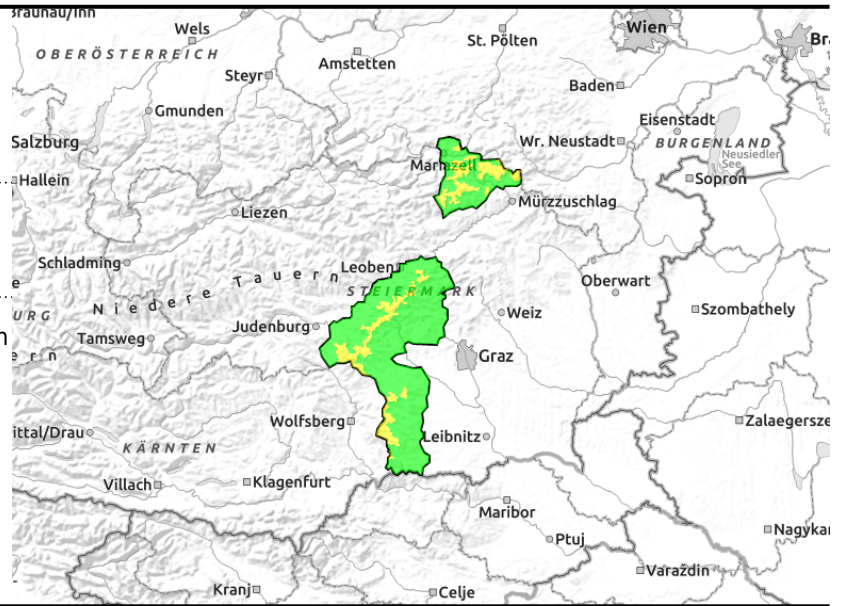


### Region report

Koralpe, Stub- und Gleinalpe, Mürzsteiger Alpen



kammfern, im Waldrandbereich

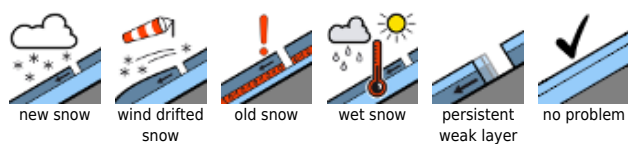


### Snowpack structure

### Weather

### Outlook

#### Avalanche problems



#### Danger ratings

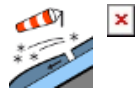
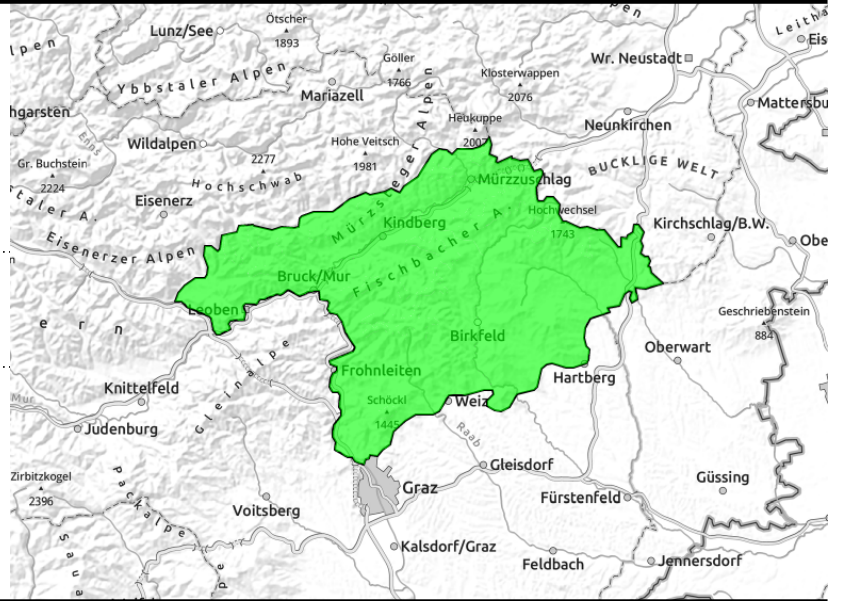


#### Expositions



### Region report

Mürztaler Alpen, Westliche Fischbacher Alpen und Grazer Bergland, Östliche Fischbacher Alpen und Wechselgebiet



dünne und kleinräumige Tribschneepakete

### Snowpack structure

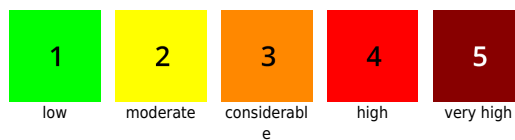
### Weather

### Outlook

#### Avalanche problems



#### Danger ratings



#### Expositions

