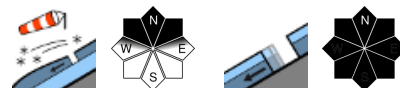


Mäßige Lawinengefahr in den Hochlagen - in den nordseitigen Kammlagen Schneebrettgefahr!



Seetaler Alpen, Gurktaler Alpen,
Südliche Wölzer Tauern, Nördliche
Wölzer Tauern, Schladminger Tauern



Lawinprobleme



Gefahrenstufen

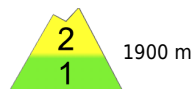


Exposition



Regionsbericht

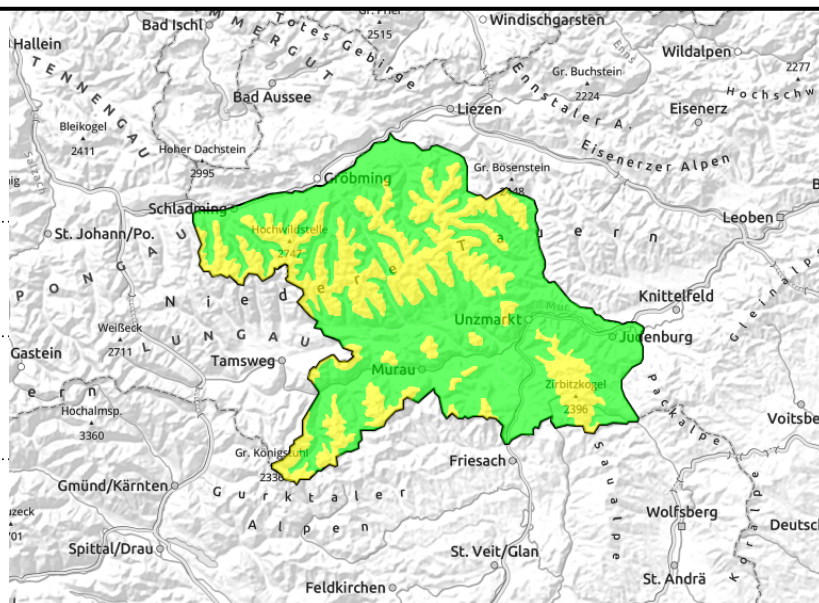
**Seetaler Alpen, Gurktaler Alpen,
Südliche Wölzer Tauern, Nördliche
Wölzer Tauern, Schladminger Tauern**



kammnah



sehr vereinzelt

**Schneebrettgefahr in den Gipfelregionen! Südwind!**

Oberhalb von 1900m gilt **mäßige** und darunter geringe Lawinengefahr!

Derzeit ist von 2 relevanten Lawinenproblemen auszugehen.

Schneebrettgefahr: in den Hochlagen liegt in den nordseitigen Kammlagen Triebsschnee, welcher durch einen Alpinisten ausgelöst werden kann. Am Dienstag bilden sich frische Triebsschneepakete, speziell in den **Sektoren West über Nord bis Ost!**

Gleitschneelawinen: Aus sehr steilen Grashängen ist weiterhin mit Gleitschneelawinen zu rechnen. Es können sich noch mittelgroße Lawinen lösen.

Schneedeckenaufbau

In den Hochlagen hat der Südwind seine Spuren hinterlassen. Der Wind hat zu kompakten Triebsschneeeinlagerungen geführt. Der meiste Triebsschnee hat sich in Rinnen und Mulden der Nordexpositionen bzw. hinter Geländekanten abgelagert.

Durch den Regen am Sonntag wurde der Neuschnee unterhalb von ca. 1800m nass.

Wetter

Von Südwesten ziehen die nächsten Wolken auf und ab dem Nachmittag beginnt es zu schneien. Die Schneefallgrenze sinkt auf 700 bis 400m ab. Die Temperaturen in 2000m liegen bei -3 Grad. Der Wind weht stark aus südlichen Richtungen. Der Niederschlagsschwerpunkt wird in den Gurktaler Alpen erwartet.

Am Mittwoch sind auch größere Neuschneemengen bis 50 cm möglich, speziell im Bereich der Turrach. Weiter nach Norden und Osten zu nimmt die Niederschlagsintensität deutlich ab. Die Temperaturen liegen in 2000m bei -4 Grad.

Tendenz

Die Lawinengefahr wird in den Gurktaler Alpen und in den Schladminger Tauern ansteigen.

Lawinenprobleme

Neuschnee

Triebsschnee

Altschnee

Nassschnee

Gleitschnee

Günstig

Gefahrenstufen

1

2

3

4

5

gering

mäßig

erheblich

groß

sehr groß

Exposition