

## Gleitschneelawinen dominieren



Oberpinzgauer Grasberge, Kitzbüheler Alpen, Glemmtal, Dientner Grasberge, Pongauer Grasberge, Chiemgauer Alpen, Heutal, Reiteralpe, Untersbergstock, Osterhorngruppe, Gamsfeldgruppe, Loferer und Leoganger Steinberge, Steinernes Meer, Hochkönig, Hagengebirge, Göllstock, Tennengebirge, Gosaukamm



2600 m

Großvenedigergruppe Alpenhauptkamm, Glocknergruppe Alpenhauptkamm, Goldberggruppe Alpenhauptkamm, Ankogelgruppe, Muhr, Niedere Tauern Alpenhauptkamm, Niedere Tauern Süd, Nockberge, Großvenedigergruppe Nord, Glocknergruppe Nord, Goldberggruppe Nord, Niedere Tauern Nord



### Lawinprobleme



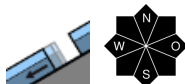
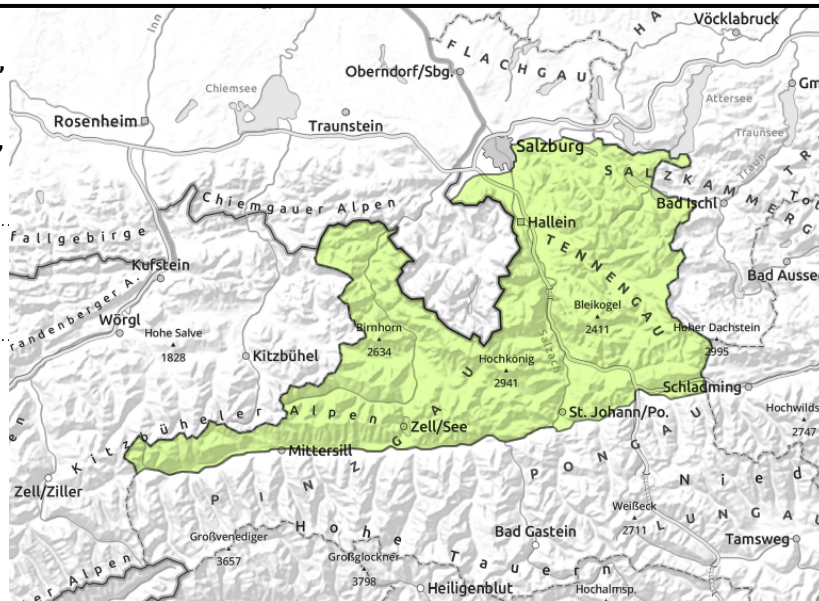
### Gefahrenstufen



### Exposition



**Oberpinzgauer Grasberge, Kitzbüheler Alpen, Glemmtal, Dientner Grasberge, Pongauer Grasberge, Chiemgauer Alpen, Heutal, Reiteralpe, Untersbergstock, Osterhorngruppe, Gamsfeldgruppe, Loferer und Leoganger Steinberge, Steinernes Meer, Hochkönig, Hagengebirge, Göllstock, Tennengebirge, Gosaukamm**



zu jeder Tageszeit möglich

## Generell geringe Lawinengefahr

Die Lawinengefahr ist gering. Weiterhin herrscht jedoch latente Gefahr von Gletschneelawinen. Aus noch nicht entladenen Gefahrenbereichen in steilen Grashängen aller Expositionen können jederzeit Gletschneelawinen abgleiten. Gletschneelawinen bleiben meist klein und werden nur vereinzelt mittelgroß. Bereiche unter Gletschneerissen sollten gemieden werden.

### Schneedeckenaufbau

Die Schneedecke ist kompakt und bis auf 2000m, auf Sonnenhängen bis etwa 2600m, durchfeuchtet, in Bodennähe oft nass. Schattseitig hat die Schneedecke oberhalb von etwa 2400m noch Kältereserven. Hier können stellenweise noch lockere Schichten im Altschnee den Schneedeckenaufbau schwächen.

### Wetter

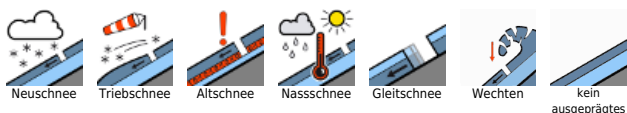
In der Nacht zum Freitag meist bewölkt.

Am Freitag weht mäßiger bis lebhafter Südföhn. Wolkenfelder ziehen über die Berge, die Gipfel bleiben jedoch frei und somit ist die Sicht gut. Ab und zu kann auch die Sonne scheinen. In 2000 m um +1 Grad.

### Tendenz

Vorerst noch wenig Änderung - am Sonntag Neuschnee.

#### Lawinenprobleme



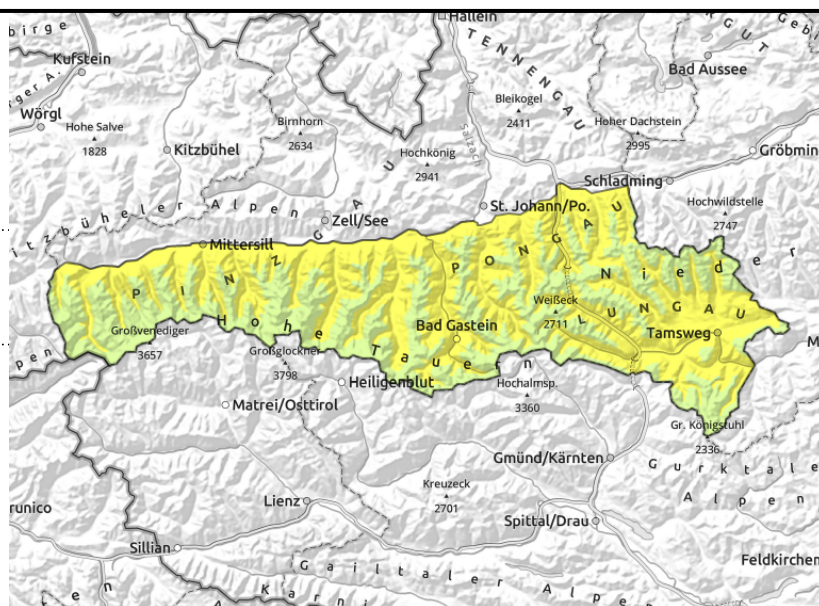
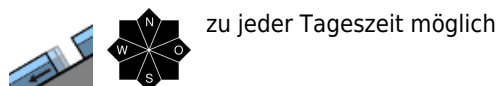
#### Gefahrenstufen



#### Exposition



**Großvenedigergruppe Alpenhauptkamm, Glocknergruppe Alpenhauptkamm, Goldberggruppe Alpenhauptkamm, Ankogelgruppe, Muhr, Niedere Tauern Alpenhauptkamm, Niedere Tauern Süd, Nockberge, Großvenedigergruppe Nord, Glocknergruppe Nord, Goldberggruppe Nord, Niedere Tauern Nord**



## Stürmischer Südföhn

Die Lawinengefahr ist unterhalb 2600 m mäßig, darüber gering. Aus noch nicht entladenen Gefahrenbereichen in steilen Grashängen aller Expositionen können jederzeit Gleitschneelawinen abgleiten. Gleitschneelawinen können vereinzelt auch mittelgroß oder aus höher gelegenen Einzugsgebieten mit mächtiger Schneedecke groß werden. Bereiche unter Gleitschneerissen sollten gemieden werden.

An wenigen Gefahrenstellen - schattseitig oberhalb von rund 2400 m - können vereinzelt noch Schwachschichten im oberen Teil der Altschneedecke durch große Zusatzbelastung gestört werden. Schneebrettlawinen können mittelgroß, sehr vereinzelt auch groß werden. Vorsicht ist im Gelände mit erhöhter Absturzgefahr geboten.

Kleinräumig kann sich frischer Trieb Schnee bilden, dieser wird aber nur schwer auslösbar sein.

## Schneedeckenaufbau

Die Schneedecke ist kompakt und bis auf 2000m, auf Sonnenhängen bis etwa 2600m, durchfeuchtet, in Bodennähe oft nass. Schattseitig hat die Schneedecke oberhalb von etwa 2400m noch Kältereserven. Hier können stellenweise noch lockere Schichten im Altschnee den Schneedeckenaufbau schwächen.

## Wetter

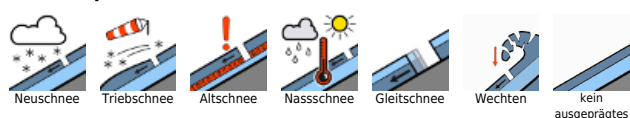
In der Nacht zum Freitag stark bewölkt.

Entlang des Hauptkamms und den Nockbergen stauen sich von Süden her Wolken, die Sicht ist meist schlecht. Im Tagesverlauf kann es auch immer wieder ein wenig regnen und oberhalb von 1600 m schneien (um 5 cm Neuschnee). Weiter im Norden ist die Sicht besser und der Wind schwächer. Der Föhn weht in den Tauern in den typischen Föhnschneisen mit Spitzen um 100 km/h, in den Nockbergen um 60 km/h. In 2000 m um 0 Grad, in 3000 m -5 Grad.

## Tendenz

Vorerst noch wenig Änderung - am Sonntag nennenswerter Neuschnee.

### Lawinprobleme



### Gefahrenstufen



### Exposition

