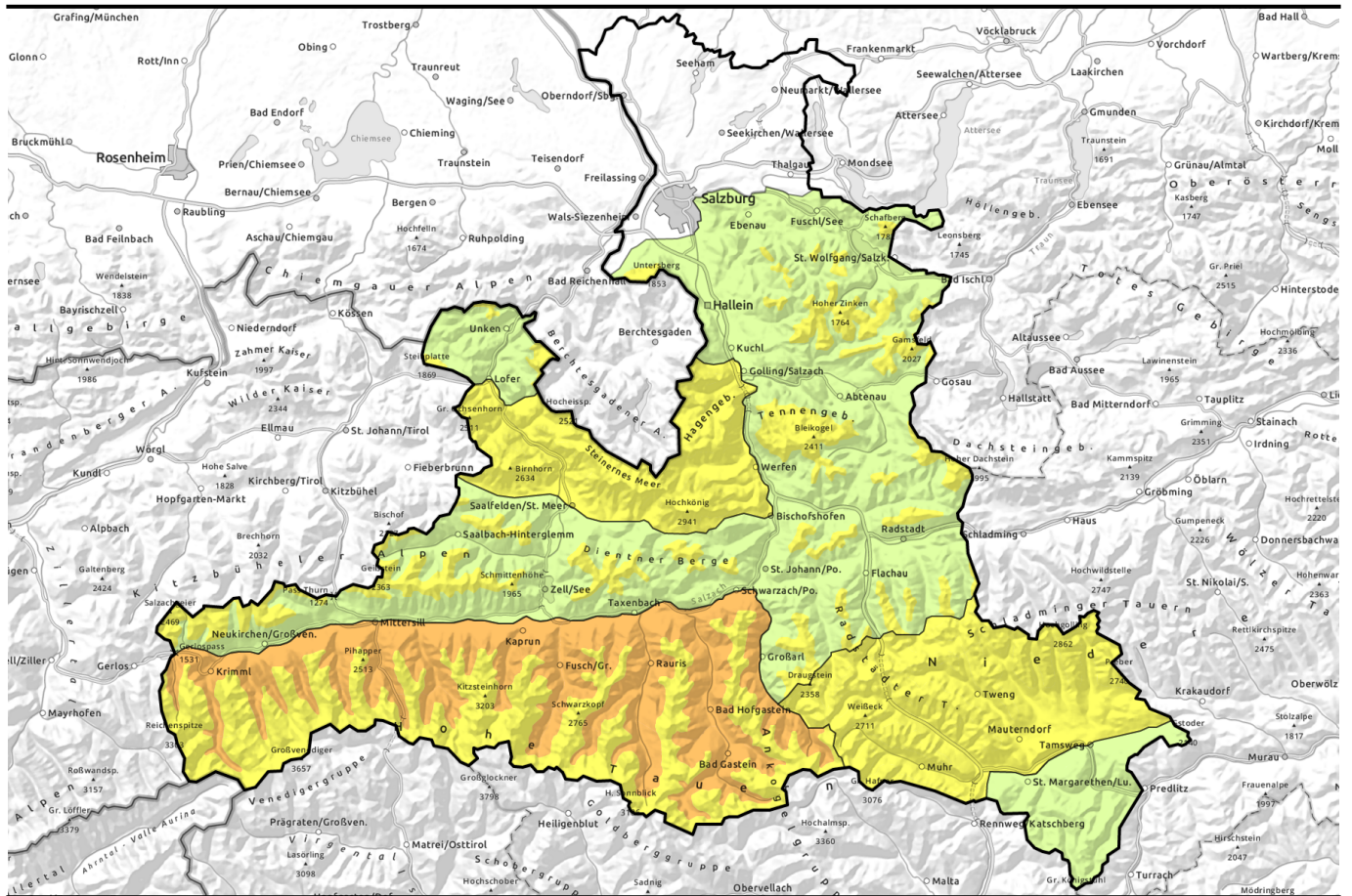










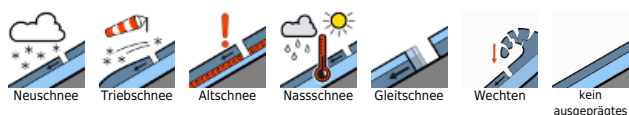
Lawinenbericht für Sonntag, 30.04.2023



Gefahr von Nass- und Gleitschneelawinen. Tribschneeproblem in den Hochlagen.

	<p>2200 m Chiemgauer Alpen, Heutal, Reiteralpe, Osterhorngruppe, Gamsfeldgruppe, Untersbergstock, Tennengebirge, Gosaukamm, Kitzbüheler Alpen, Glemmtal, Oberpinzgauer Grasberge, Dientner Grasberge, Pongauer Grasberge, Niedere Tauern Nord</p>	
	<p>Loferer und Leoganger Steinberge, Niedere Tauern Alpenhauptkamm, Ankogelgruppe, Muhr, Niedere Tauern Süd, Steinernes Meer, Hochkönig, Hagengebirge, Göllstock</p>	
	<p>2600 m Großvenedigergruppe Nord, Großvenedigergruppe Alpenhauptkamm, Glocknergruppe Alpenhauptkamm, Glocknergruppe Nord, Goldberggruppe Nord, Goldberggruppe Alpenhauptkamm</p>	
	<p>Nockberge</p>	

Lawinprobleme



Gefahrenstufen



Exposition

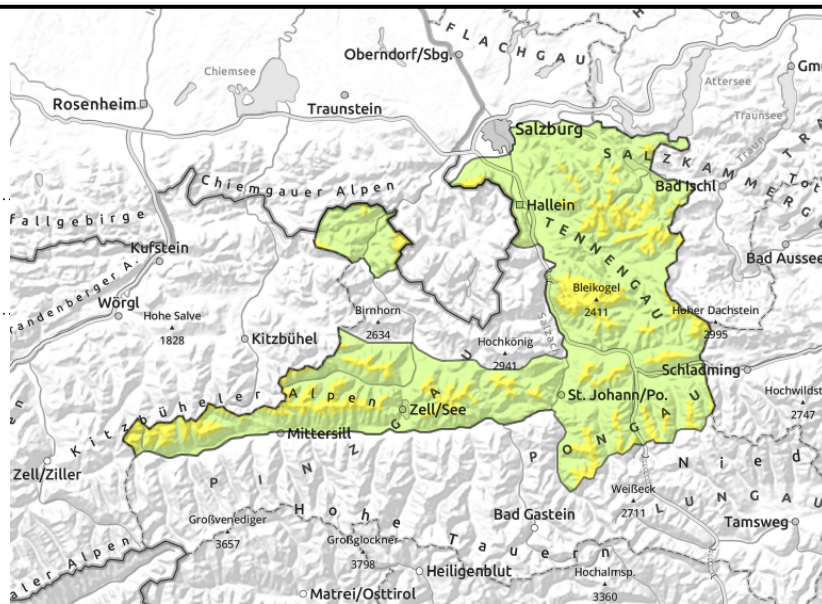


Lawinenbericht für Sonntag, 30.04.2023

Chiemgauer Alpen, Heutal, Reiteralpe, Osterhorngruppe, Gamsfeldgruppe, Untersbergstock, Tennengebirge, Gosaukamm, Kitzbüheler Alpen, Glemmtal, Oberpinzgauer Grasberge, Dientner Grasberge, Pongauer Grasberge, Niedere Tauern Nord



Warme Temperaturen schwächen die Schneedecke. Spontane Nassschneelawinen sind möglich.



Nasse Lockerschnee- und Gleitschneelawinen

Die Lawinengefahr ist oberhalb von 2200m MÄSSIG, darunter GERING.

Nasse Lockerschnee- und Gleitschneelawinen können sich aufgrund der hohen Temperaturen spontan lösen. Sie bleiben meist klein und werden nur oberhalb von 2200m vereinzelt mittelgroß.

Schneedeckenaufbau

Die Nacht ist überwiegend bedeckt, dadurch kann die Schneedecke kaum abstrahlen. Die Schneedecke ist meist von der Früh weg weich und durchfeuchtet und weicht im Tagesverlauf weiter auf.

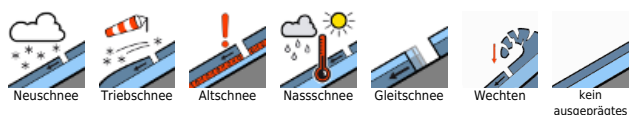
Wetter

Am Sonntag setzt sich das wechselhafte Bergwetter, mit vielen Wolken am Vormittag und etwas mehr Auflockerungen mit Sonnenschein am Nachmittag, fort. Ein paar Regen- und oberhalb von etwa 2200m Schneeschauer sind weiter möglich. In 2000m beträgt die Temperatur 1 bis 5 Grad. Es weht schwacher bis mäßig starker Nordostwind.

Tendenz

Wenig Änderung.

Lawinprobleme



Gefahrenstufen



Exposition



Lawinenbericht für Sonntag, 30.04.2023

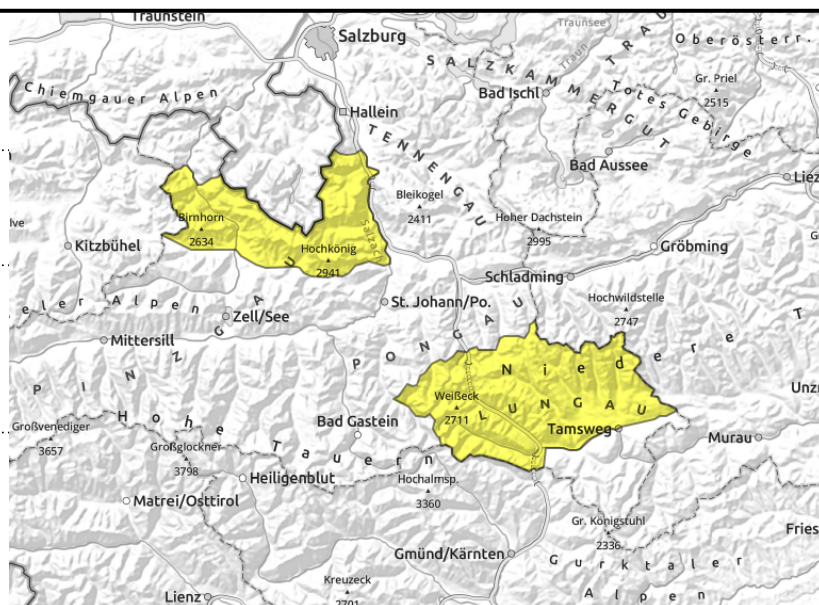
Loferer und Leoganger Steinberge, Niedere Tauern Alpenhauptkamm, Ankogelgruppe, Muhr, Niedere Tauern Süd, Steinernes Meer, Hochkönig, Hagengebirge, Göllstock



Warme Temperaturen schwächen die Schneedecke. Spontane Nassschneelawinen sind möglich.



Kleine Tribschneelinsen im absturzgefährdetem Gelände meiden.



Gefahr von Gleitschnee- und nasse Lockerschneelawinen, in der Höhe Tribschneeproblem

Die Lawinengefahr ist MÄSSIG.

Nasse Lockerschnee- und Gleitschneelawinen können sich aufgrund der warmen Temperaturen unterhalb von 2600m spontan lösen. Sie werden nur vereinzelt mittelgroß.

Oberhalb von 2800m sind Tribschneeanisammlungen noch bei geringer Zusatzbelastung auslösbar, sie bleiben aber meist klein.

Schneedeckenaufbau

Die Nacht ist überwiegend bedeckt, dadurch kann die Schneedecke kaum abstrahlen. Die Schneedecke ist meist von der Früh weg weich und durchfeuchtet und weicht im Tagesverlauf weiter auf. Tribschneeanisammlungen sind vor allem in nordöstlich ausgerichteten Hängen noch störanfällig. Durch die hohen Temperaturen wird die Verbindung zur darunterliegenden Schicht schnell besser.

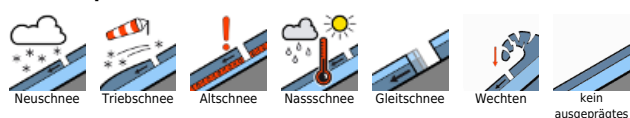
Wetter

Am Sonntag setzt sich das wechselhafte Bergwetter, mit vielen Wolken am Vormittag und etwas mehr Auflockerungen mit Sonnenschein am Nachmittag, fort. Ein paar Regen- und oberhalb von etwa 2200m Schneeschauer sind weiter möglich. In 2000m beträgt die Temperatur 1 bis 5 Grad, in 3000m um -3 Grad Celsius. Es weht schwacher bis mäßig starker Nordostwind.

Tendenz

Wenig Änderung.

Lawinenprobleme



Gefahrenstufen



Exposition



Lawinenbericht für Sonntag, 30.04.2023

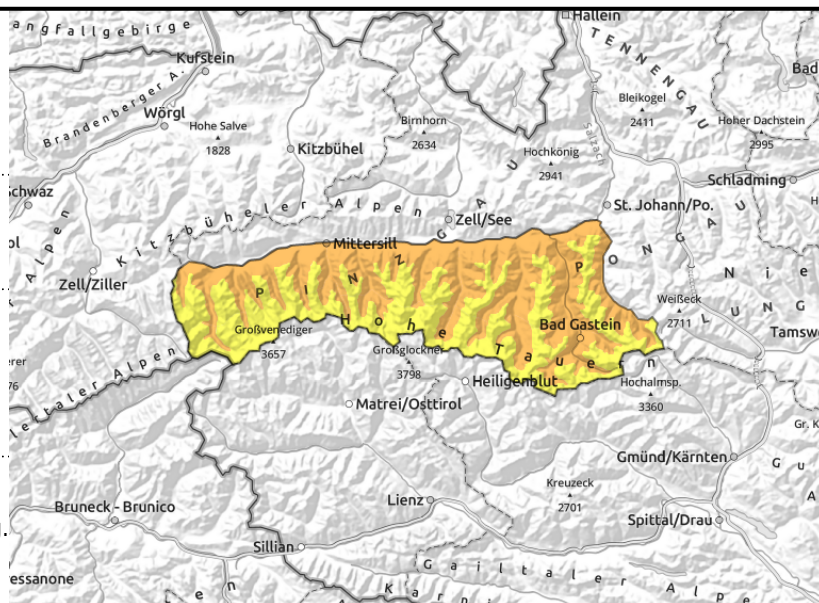
Großvenedigergruppe Nord, Großvenedigergruppe
Alpenhauptkamm, Glocknergruppe
Alpenhauptkamm, Glocknergruppe Nord,
Goldberggruppe Nord, Goldberggruppe
Alpenhauptkamm



Warme Temperaturen
schwächen die Schneedecke.
Spontane Nassschneelawinen
sind zu erwarten.



Tribschnee ist vor allem an
steilen Nordhängen störanfällig.



Unterhalb von 2600m Nass- und Gleitschneelawinen, in der Höhe Tribschneeproblem

Die Lawinengefahr ist unterhalb von 2600m ERHEBLICH, darüber MÄSSIG.

Weiterhin sind kleine bis mittelgroße spontane Nass- und Gleitschneelawinen unterhalb von 2600m zu erwarten.

Oberhalb von 2800m sind Tribschneeansammlungen noch bei geringer Zusatzbelastung auslösbar.

Diese können noch bei geringer Zusatzbelastung ausgelöst werden und mittlere Größe erreichen.

Gefahrenstellen und Auslösebereitschaft nehmen mit der Höhe zu. Ein Durchreißen auf tieferliegende Schwachschichten ist möglich, Lawinen können dann groß werden.

Schneedeckenaufbau

Die Nacht ist überwiegend bedeckt, dadurch kann die Schneedecke kaum abstrahlen. Die Schneedecke ist meist von der Früh weg weich und durchfeuchtet und weicht im Tagesverlauf weiter auf. Tribschneeansammlungen sind vor allem in nordöstlich ausgerichteten Hängen noch störanfällig. Durch die hohen Temperaturen wird die Verbindung zur darunterliegenden Schicht schnell besser.

An Schattenhängen sind oberhalb von 2400m vereinzelt kantige Schwachschichten im Altschnee vorhanden.

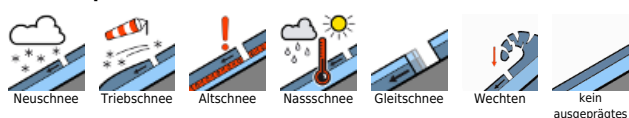
Wetter

Am Sonntag setzt sich das wechselhafte Bergwetter, mit vielen Wolken am Vormittag und etwas mehr Auflockerungen mit Sonnenschein am Nachmittag, fort. Ein paar Regen- und oberhalb von etwa 2200m Schneeschauer sind weiter möglich. In 2000m beträgt die Temperatur 1 bis 5 Grad, in 3000m um -3 Grad Celsius. Es weht schwacher bis mäßig starker Nordostwind.

Tendenz

Wenig Änderung.

Lawinprobleme



Gefahrenstufen



Exposition

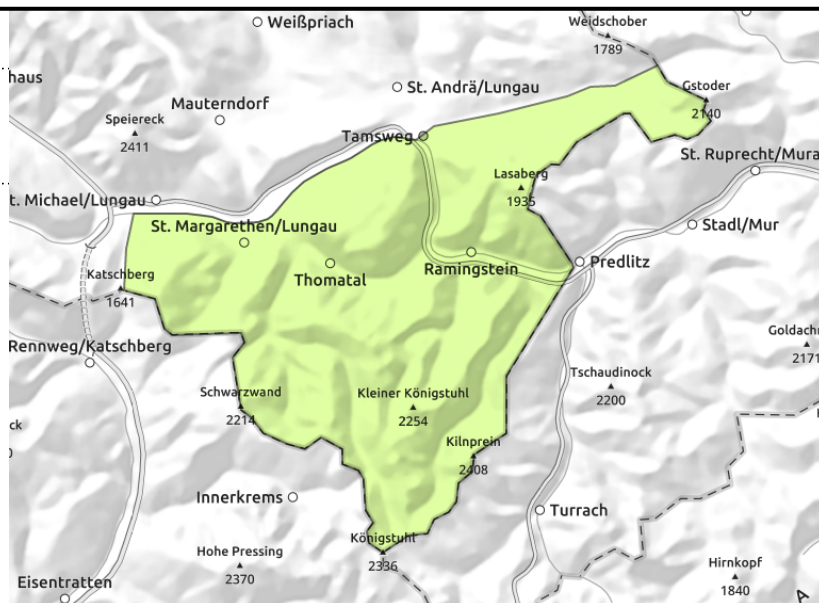


Lawinenbericht für **Sonntag, 30.04.2023**

Nockberge



Vereinzelt nasse
Lockerschneerutsche möglich.



Geringe Lawinengefahr

Die Lawinengefahr ist GERING.

Mit milden Temperaturen sind vereinzelt kleine nasse Lockerschneelawinen an extrem steilen ($>40^\circ$) Hängen möglich.

Schneedeckenaufbau

Die Schneedecke kann über Nacht etwas abstrahlen. Der dünne Schmelzharschdeckel weicht aber im Tagesverlauf schnell auf.

Wetter

In den Nockbergen beginnt der Tag nur leicht bewölkt und überwiegend sonnig. Am Nachmittag können sich dann speziell in den Nockbergen größere Quellwolken und einzelne gewittrige Regenschauer bilden. In 2000m um 7 Grad Celsius. Es weht schwacher bis mäßig starker Nordostwind.

Tendenz

Wenig Änderung.

Lawinprobleme



Neuschnee

Tribschnee

Altschnee

Nassschnee

Gleitschnee

Wechten

kein ausgeprägtes

Gefahrenstufen



1

2

3

4

5

gering

mäßig

erheblich

groß

sehr groß

Exposition

