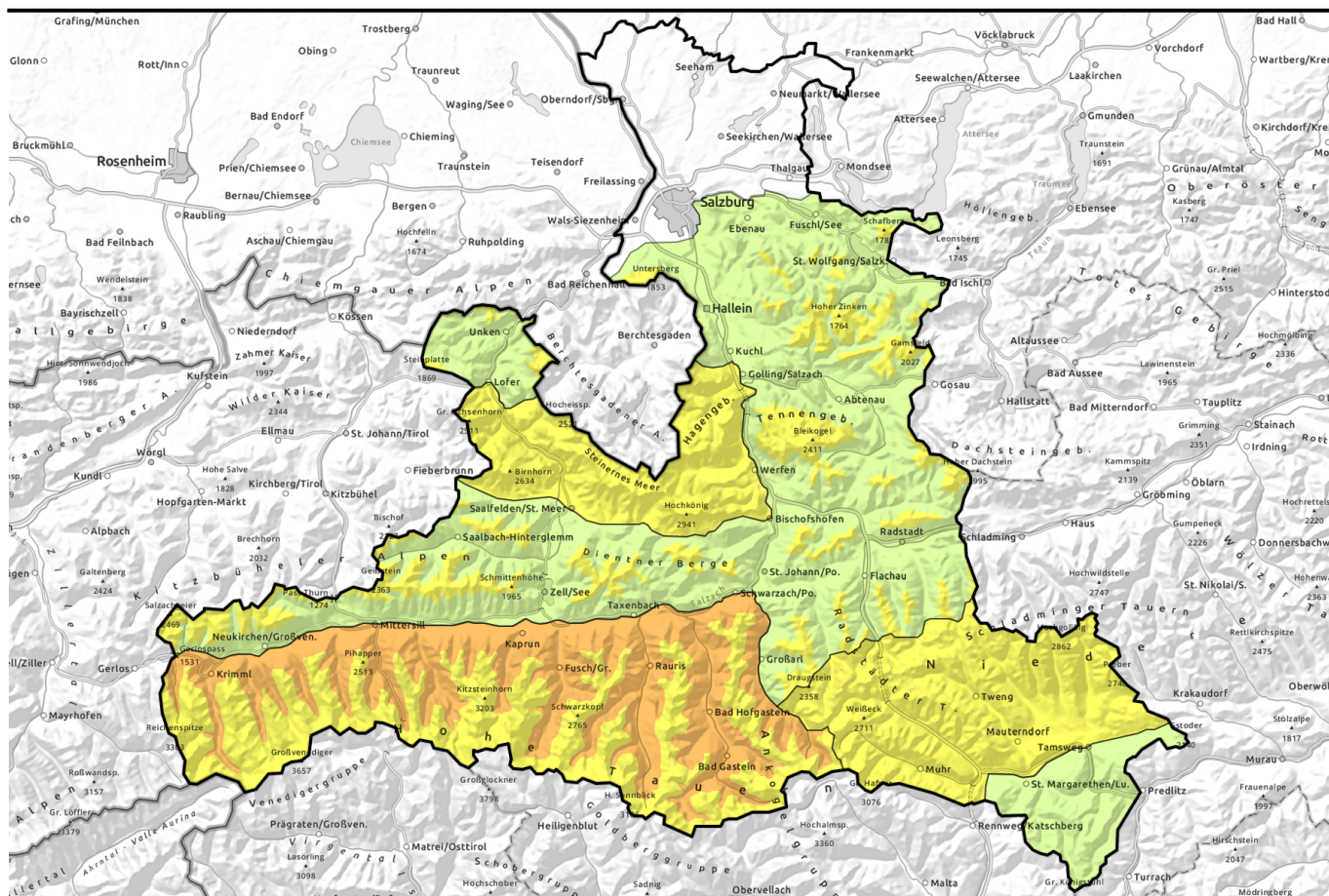


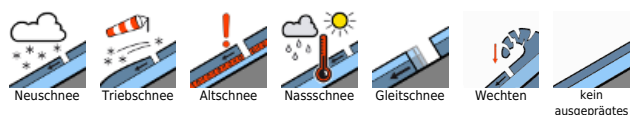
Lawinenbericht für Samstag, 29.04.2023



Gefahr von Nass- und Gleitschneelawinen. Tribschneeproblem in den Hochlagen.

| | | |
|--|---|--|
| | <p>2200 m Chiemgauer Alpen, Heutal, Reiteralpe, Osterhorngruppe, Gamsfeldgruppe, Untersbergstock, Tennengebirge, Gosaukamm, Kitzbüheler Alpen, Glemmtal, Oberpinzgauer Grasberge, Dientner Grasberge, Pongauer Grasberge, Niedere Tauern Nord</p> | |
| | <p>Loferer und Leoganger Steinberge, Niedere Tauern Alpenhauptkamm, Ankogelgruppe, Muhr, Niedere Tauern Süd, Steinernes Meer, Hochkönig, Hagengebirge, Göllstock</p> | |
| | <p>2400 m Großvenedigergruppe Nord, Großvenedigergruppe Alpenhauptkamm, Glocknergruppe Alpenhauptkamm, Glocknergruppe Nord, Goldberggruppe Nord, Goldberggruppe Alpenhauptkamm</p> | |
| | <p>Nockberge</p> | |

Lawinprobleme



Gefahrenstufen

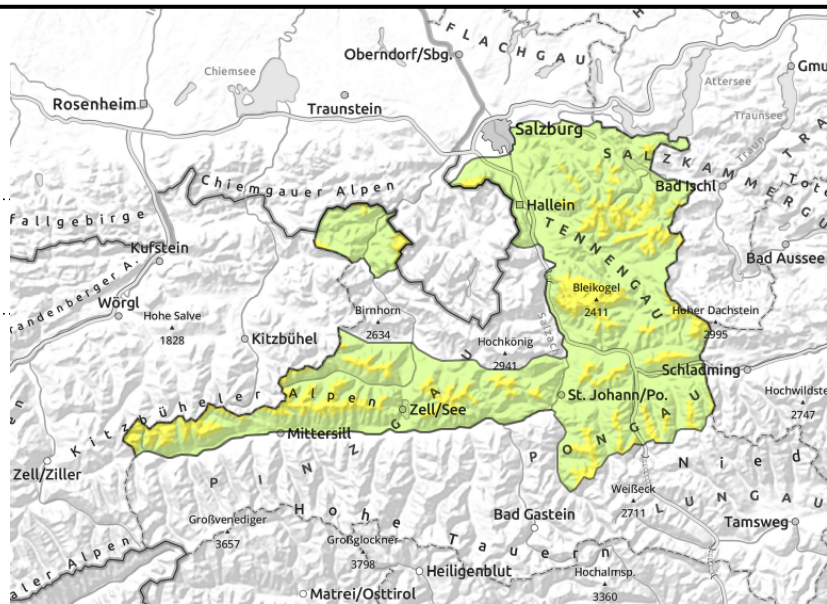


Exposition



Lawinenbericht für Samstag, 29.04.2023

Chiemgauer Alpen, Heutal, Reiteralpe, Osterhorngruppe, Gamsfeldgruppe, Untersbergstock, Tennengebirge, Gosaukamm, Kitzbüheler Alpen, Glemmtal, Oberpinzgauer Grasberge, Dientner Grasberge, Pongauer Grasberge, Niedere Tauern Nord



2200 m



Warme Temperaturen und Regen schwächen die Schneedecke. Spontane Nassschneelawinen sind möglich.

Nasse Lockerschnee- und Gleitschneelawinen

Die Lawinengefahr ist oberhalb von 2200m MÄSSIG, darunter GERING.

Nasse Lockerschnee- und Gleitschneelawinen können sich aufgrund der hohen Temperaturen und Regeneintrag spontan lösen. Sie bleiben meist klein und werden nur oberhalb von 2200m vereinzelt mittelgroß.

Schneedeckenaufbau

Durch die bedeckte Nacht ist die Schneedecke von der Früh weg weich und durchfeuchtet.

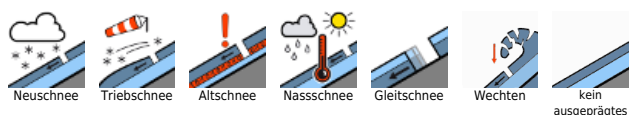
Wetter

Das Wetter gestaltet sich wechselhaft, mit Quellwolken, Sonnenschein und über den Tag verteilt mit ein paar Regenschauern. Der Wind weht meist schwach bis mäßig stark. In 2000m beträgt die Temperatur um 4 Grad.

Tendenz

Mit sinkenden Temperaturen geht die Nassschneeproblematik etwas zurück.

Lawinprobleme



Gefahrenstufen



Exposition



Lawinenbericht für **Samstag, 29.04.2023**

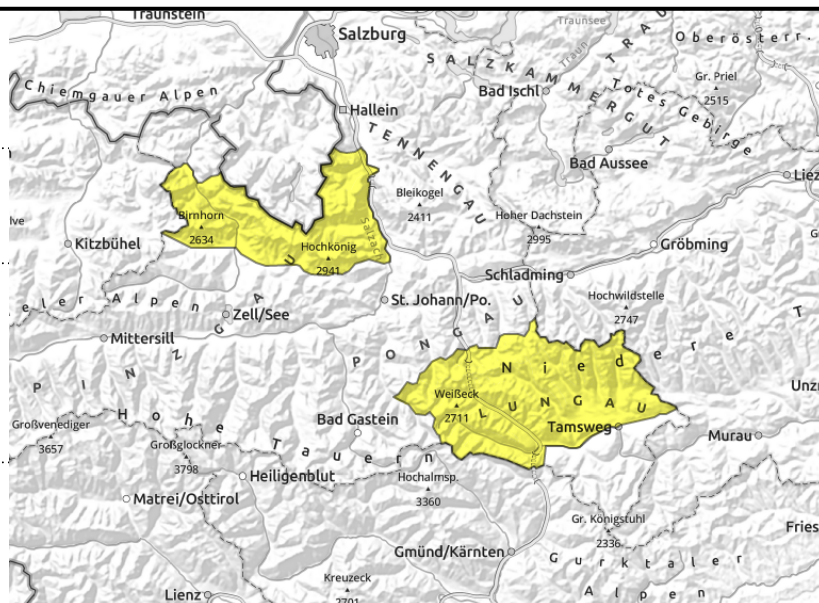
Loferer und Leoganger Steinberge, Niedere Tauern Alpenhauptkamm, Ankogelgruppe, Muhr, Niedere Tauern Süd, Steinernes Meer, Hochkönig, Hagengebirge, Göllstock



Warme Temperaturen und Regen schwächen die Schneedecke. Spontane Nassschneelawinen sind möglich.



Kleine Tribschneelinsen im absturzgefährdetem Gelände meiden.



Gefahr von Gleitschnee- und nasse Lockerschneelawinen, in der Höhe Tribschneeproblem

Die Lawinengefahr ist MÄSSIG.

Nasse Lockerschnee- und Gleitschneelawinen können sich aufgrund der warmen Temperaturen und Regeneintrag spontan lösen. Sie werden nur vereinzelt mittelgroß.

Oberhalb von 2500m haben sich kleine Tribschneeansammlungen ausgebildet. Diese können bereits bei geringer Zusatzbelastung ausgelöst werden, bleiben aber meist klein.

Schneedeckenaufbau

Durch die bedeckte und regnerische Nacht ist die Schneedecke bis auf 2400m von der Früh weg weich und durchfeuchtet. Oberhalb von 2400m sind verbreitet 10cm Neuschnee bei Nordwestwind gefallen. Die frischen Tribschneeansammlungen sind störanfällig.

Wetter

Das Wetter gestaltet sich wechselhaft, mit Quellwolken, Sonnenschein und über den Tag verteilt mit ein paar Regen- und oberhalb von etwa 2400m mit Schneeschauern. Der Wind weht meist schwach bis mäßig stark. In 2000m beträgt die Temperatur um 4 Grad, in 3000m um -2 Grad Celsius.

Tendenz

Mit sinkenden Temperaturen geht die Nassschneeproblematik etwas zurück.

Lawinprobleme



Neuschnee

Tribschnee

Altschnee

Nassschnee

Gleitschnee

Wechten

kein ausgeprägtes

Gefahrenstufen



1
gering

2
mäßig

3
erheblich

4
groß

5
sehr groß

Exposition



Lawinenbericht für **Samstag, 29.04.2023**

Großvenedigergruppe Nord, Großvenedigergruppe Alpenhauptkamm, Glocknergruppe Alpenhauptkamm, Glocknergruppe Nord, Goldberggruppe Nord, Goldberggruppe Alpenhauptkamm



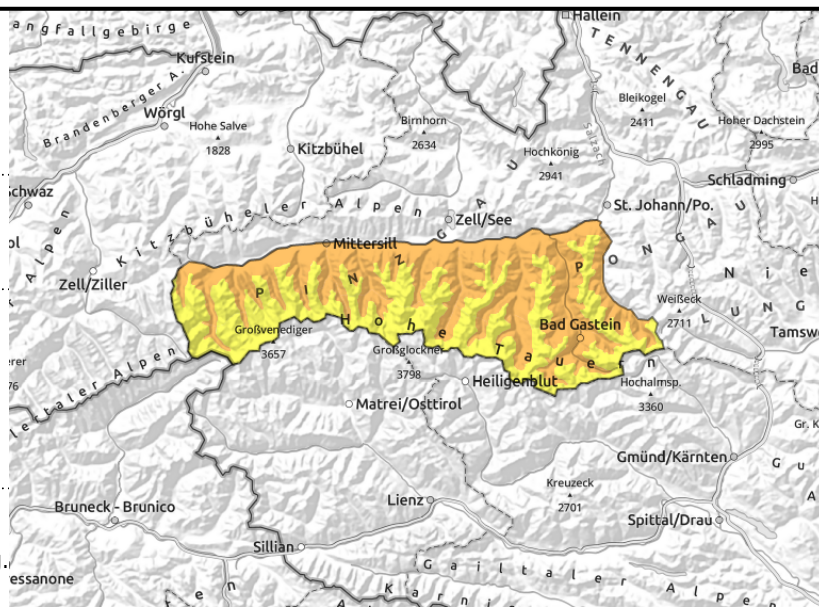
2400 m



Warme Temperaturen und Regen schwächen die Schneedecke. Spontane Nassschneelawinen sind zu erwarten.



Tribschnee ist vor allem an steilen Nordhängen störanfällig.



Unterhalb von 2400m Nass- und Gleitschneelawinen, in der Höhe Tribschneeproblem

Die Lawinengefahr ist unterhalb von 2400m ERHEBLICH, darüber MÄSSIG.

Weiterhin sind kleine bis mittelgroße spontane Nass- und Gleitschneelawinen unterhalb von 2400m zu erwarten.

Oberhalb von 2500m haben sich kleine Tribschneeansammlungen ausgebildet. Diese können besonders im Nordsektor bereits bei geringer Zusatzbelastung ausgelöst werden und mittlere Größe erreichen. Gefahrenstellen und Auslösebereitschaft nehmen mit der Höhe zu. Ein Durchreißen auf tieferliegende Schwachschichten ist möglich, Lawinen können dann groß werden.

Schneedeckenaufbau

Durch die bedeckte und regnerische Nacht ist die Schneedecke bis auf 2400m von der Früh weg weich und durchfeuchtet. Oberhalb von 2400m sind verbreitet 10 bis 20cm (stellenweise bis 30cm) Neuschnee bei Nordwestwind gefallen. Die frischen Tribschneeansammlungen sind störanfällig. An Schattenhängen sind oberhalb von 2400 vereinzelt kantige Schwachschichten im Altschnee vorhanden.

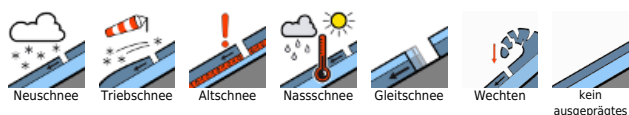
Wetter

Das Wetter gestaltet sich wechselhaft, mit Quellwolken, Sonnenschein und über den Tag verteilt mit ein paar Regen- und oberhalb von etwa 2400m mit Schneeschauern. Der Wind weht meist schwach bis mäßig stark. In 2000m beträgt die Temperatur um 4 Grad, in 3000m um -2 Grad Celsius.

Tendenz

Mit sinkenden Temperaturen geht die Nassschneeproblematik etwas zurück.

Lawinenprobleme



Gefahrenstufen



Exposition

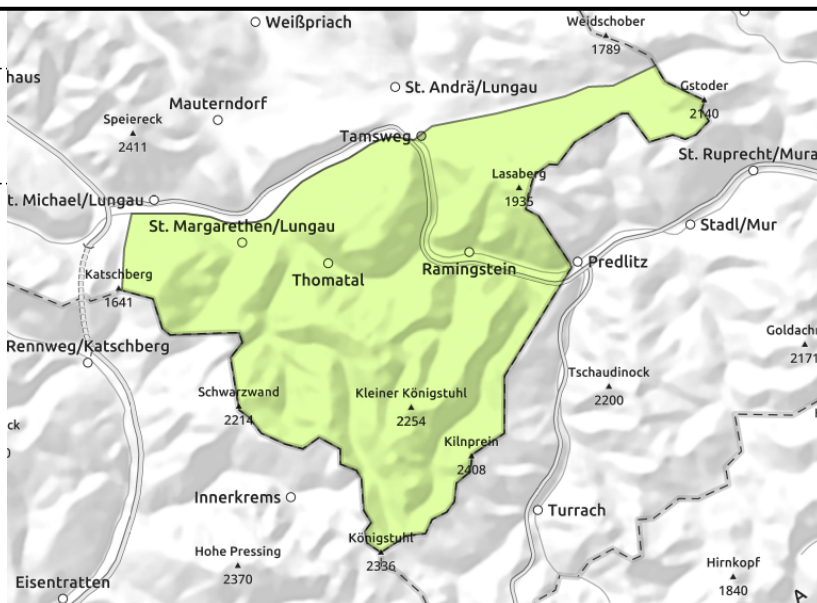


Lawinenbericht für Samstag, 29.04.2023

Nockberge



Vereinzelt nasse Lockerschneerutsche möglich.



Geringe Lawinengefahr

Die Lawinengefahr ist GERING.

Mit milden Temperaturen und etwas Regen ab Mittag sind vereinzelt kleine nasse Lockerschneelawinen an extrem steilen (>40°) Hängen möglich.

Schneedeckenaufbau

Durch die bedeckte und regnerische Nacht ist die Schneedecke von der Früh weg weich und durchfeuchtet.

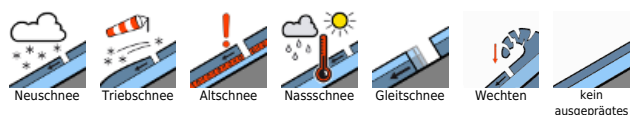
Wetter

Das Wetter gestaltet sich wechselhaft, mit Quellwolken, Sonnenschein und über den Tag verteilt mit ein paar Regenschauern. Der Wind weht meist schwach bis mäßig stark. In 2000m beträgt die Temperatur um 4 Grad.

Tendenz

Mit sinkenden Temperaturen geht die Nassschneeproblematik etwas zurück.

Lawinprobleme



Gefahrenstufen



Exposition

