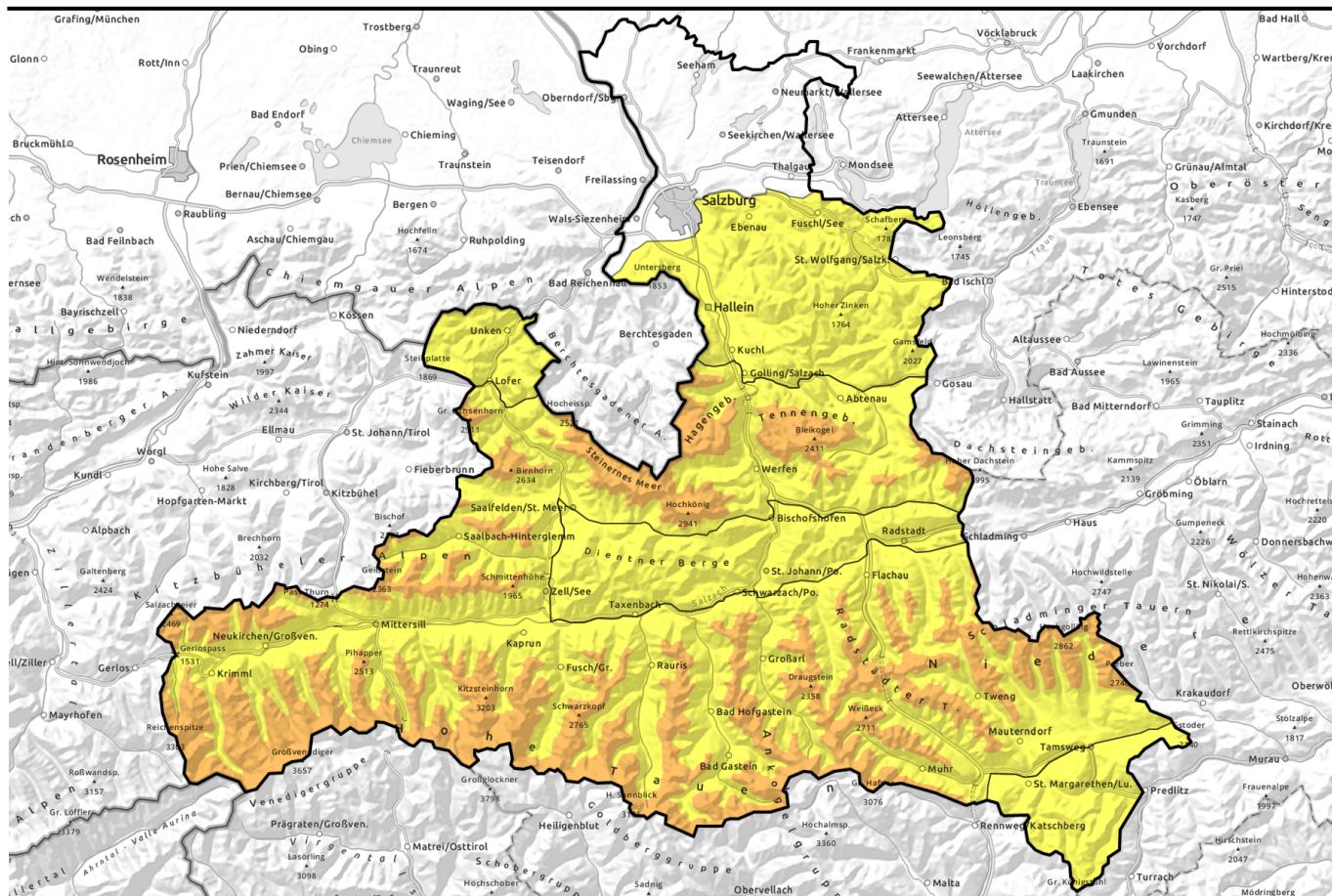


Lawinenbericht für Sonntag, 16.04.2023



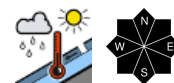
Unten Nassschnee-, oben Tribschneeproblem



Großenedigergruppe Nord, Großenedigergruppe Alpenhauptkamm, Glocknergruppe Nord, Glocknergruppe Alpenhauptkamm, Goldberggruppe Nord, Goldberggruppe Alpenhauptkamm, Niedere Tauern Nord, Niedere Tauern Alpenhauptkamm, Ankogelgruppe, Muhr, Niedere Tauern Süd, Oberpinzgauer Grasberge, Kitzbüheler Alpen, Glemmtal, Loferer und Leoganger Steinberge, Steinernes Meer, Hochkönig, Hagengebirge, Göllstock, Tennengebirge, Gosaukamm



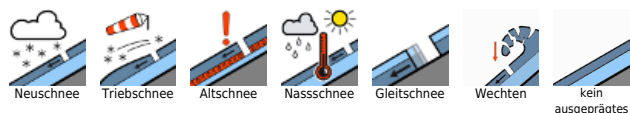
Chiemgauer Alpen, Heutal, Reiteralpe, Osterhorngruppe, Gamsfeldgruppe, Untersbergstock, Pongauer Grasberge, Dientner Grasberge



Nockberge



Lawinprobleme



Gefahrenstufen

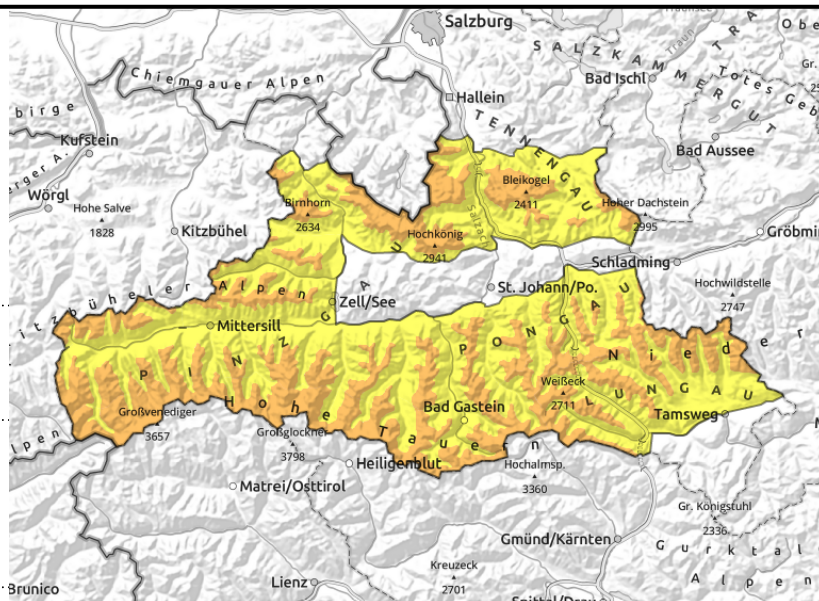


Exposition



Lawinenbericht für Sonntag, 16.04.2023

Großvenedigergruppe Nord, Großvenedigergruppe Alpenhauptkamm, Glocknergruppe Nord, Glocknergruppe Alpenhauptkamm, Goldberggruppe Nord, Goldberggruppe Alpenhauptkamm, Niedere Tauern Nord, Niedere Tauern Alpenhauptkamm, Ankogelgruppe, Muhr, Niedere Tauern Süd, Oberpinzgauer Grasberge, Kitzbüheler Alpen, Glemmtal, Loferer und Leoganger Steinberge, Steinernes Meer, Hochkönig, Hagengebirge, Göllstock, Tennengebirge, Gosaukamm



Frischen Tribschnee meiden, vor allem den Ostsektor, hochalpin gibt es auch im Südsektor Tribschnee



aus sehr und extrem steilen Gelände nasse Lawinen (locker, brettig, gleiten) - klein bis mittelgroß - einige

Tribschnee vor allem in der Höhe meiden

Die Lawinengefahr ist ab etwa 2000 m ERHEBLICH, darunter MÄßIG.

Die Tribschneeansammlungen hinter Geländekanten in Rinnen und Mulden können vor allem im Nord- und Ostsektor, mit zunehmender Höhe (hochalpin) auch im Südsektor, teils leicht ausgelöst werden. Schneebretter werden klein bis mittelgroß, können vereinzelt aber auch groß werden. Die Anzahl der Gefahrenstellen nimmt mit der Höhe zu.

Spontan kommt es aus dem sehr bis extrem steilen Gelände vor allem bei Sonnenschein zu spontanen Lawinen, je nach Höhe sind diese nass oder trocken - diese können sowohl locker, als auch brettig sein. Unterhalb etwa 2000 m sind es vor allem Gleitschneelawinen.

Schneedeckenaufbau

In den letzten Tagen fielen je nach Höhenlage 30 cm bis 80 cm Schnee (insgesamt weniger waren es an der Grenze zu Tirol, mehr an der Grenze zu Oberösterreich/Steiermark und in den Hohen Tauern in der Glockner- und Goldberggruppe).

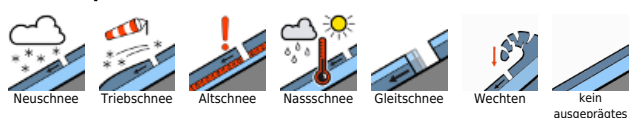
Neu-, Trieb- und Altschnee haben sich bis 2000/2200m hinauf meist schon recht gut untereinander verbunden. Mit zunehmender Höhe wird die Verbindung der einzelnen Schichten schlechter.

Stellenweise gibt es auch kantige Schwachschichten an Schmelzharschkrusten im oberen Teil der Altschneedecke. Diese können von Wintersportlern zwar kaum angesprochen werden, bei einem Lawinenabgang kann es aber zu einem Durchreißen bis zur Schwachschicht im Altschnee kommen und Lawinen somit groß werden.

Wetter

Der Sonntag bringt auf den Bergen oft eingeschränkte Sicht, Aufhellungen und etwas Sonnenschein ist ab Mittag möglich. Es kann unergiebig schneien. Regentropfen fallen bis 1500m hinauf. Der Wind weht im Lungau und entlang des Tauernhauptkamms mit Spitzen um 50 km/h aus Nord, weiter im Norden stört er auch in den Hochlagen kaum. In 2000m -3 Grad, in 3000m -10 Grad.

Lawinenprobleme



Gefahrenstufen



Exposition

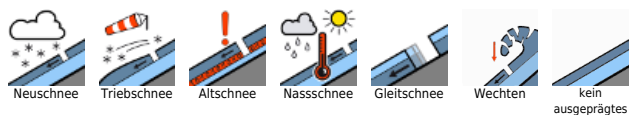


Lawinenbericht für **Sonntag, 16.04.2023**

Tendenz

Mit der Erwärmung am Montag tritt das Triebsschneeproblem weiter in de Hintergrund und das Nassschneeproblem nimmt zu.

Lawinenprobleme



Gefahrenstufen



Exposition

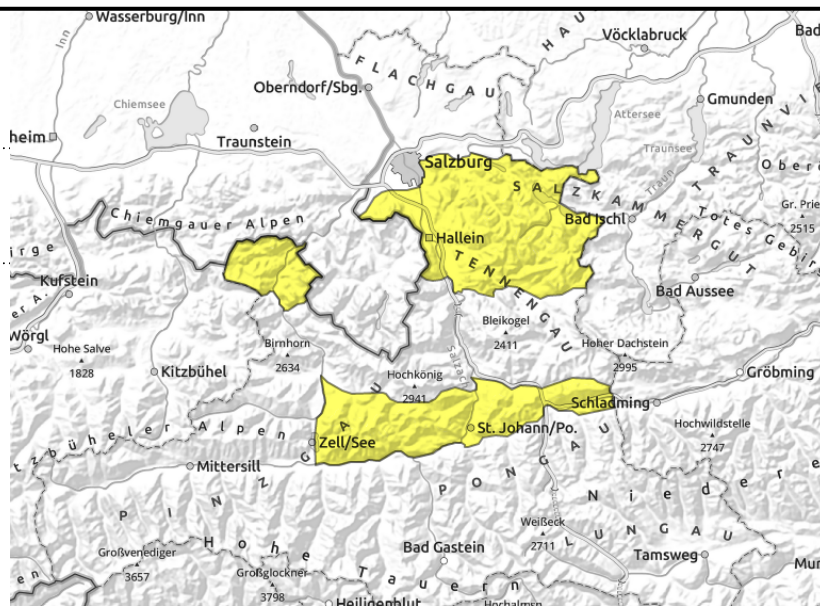


Lawinenbericht für Sonntag, 16.04.2023

Chiemgauer Alpen, Heutal, Reiteralpe, Osterhorngruppe, Gamsfeldgruppe, Untersbergstock, Pongauer Grasberge, Dientner Grasberge



kleine bis mittelgroße nasse Lawinen (locker, gleiten) aus dem sehr bis extrem steilen Gelände - einige



Nassschneeproblem

Die Lawinengefahr wird mit MÄßIG bewertet.

Aus dem sehr bis extrem steilen Gelände heraus können spontan kleine bis mittlere Lawinen abgehen. Meist handelt es sich um nasse, stellenweise auch noch um trockene Lockerschneelawinen oder Gleitschneelawinen. Wintersportler können ein Schneebrett oder eine Lockerschneelawine meist nur mit großer Zusatzbelastung oder im extremen Steilgelände auslösen.

Schneedeckenaufbau

Der Neuschnee der letzten Tage, der häufig auf aperaturen Boden fiel, konnte sich bereits recht gut setzen. Der Schnee ist meist nass bis feucht.

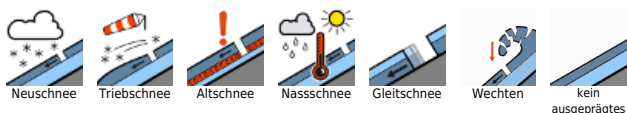
Wetter

Der Sonntag bringt auf den Bergen oft eingeschränkte Sicht, Aufhellungen und etwas Sonnenschein ist ab Mittag möglich. Die Wolken hängen meist tief und es kann unergiebig regnen oder schneien. Regentropfen fallen bis 1500m hinauf. Wenig Wind. In 2000m -3 Grad.

Tendenz

Mit der Erwärmung am Montag nimmt das Nassschneeproblem zu.

Lawinprobleme



Gefahrenstufen



Exposition



Lawinenbericht für Sonntag, 16.04.2023

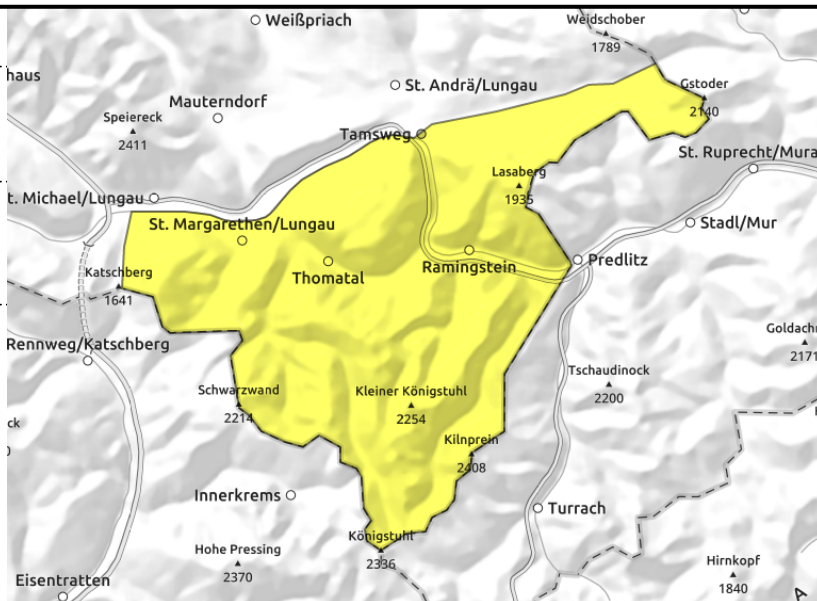
Nockberge



Frischen, kammnahen Tribschnee meiden



kleine bis mittelgroße nasse Lawinen (locker, brettig, gleiten) aus dem sehr bis extrem steilen Gelände - einige



Nassschneeproblem, kammnahen Tribschnee beachten

Die Lawinengefahr wird mit MÄßIG bewertet.

Ab etwa 2000 m kann der frische, kammnahe Tribschnee eventuell noch durch das Gewicht eines einzelnen Wintersportler ausgelöst werden. Schnee Bretter bleiben aber meist klein.

Spontan treten aus dem extrem steilen Gelände nasse Lawinen (locker und brettig) auf. Diese sind klein bis mittelgroß. Auch Gleitschneelawinen sind wieder vermehrt ein Thema.

Schneedeckenaufbau

Wind aus West bis Nord bildet(e) Tribschnee. Die Bruchfläche für ein Schnee Brett ist meist im Neuschnee direkt darunter zu finden. Schwachschichten im Altschnee gibt es kaum. In mittleren Lagen und z.T. an Sonnenhängen in hohen Lagen wurde der Neuschnee auf aperaturen Boden abgelagert. Dort ist an steilen Grashängen mit vermehrtem Schneegleiten zu rechnen.

Wetter

Die Sicht ist meist gut und auch die Sonne scheint zeitweise. Der Nordwind weht mit etwa 40 km/h. In 2000 m um -1 Grad.

Tendenz

Mit der Erwärmung am Montag tritt das Tribschneeproblem weiter in den Hintergrund und das Nassschneeproblem nimmt zu.

Lawinenprobleme



Neuschnee

Tribschnee

Altschnee

Nassschnee

Gleitschnee

Wechten

kein ausgeprägtes

Gefahrenstufen



1
gering

2
mäßig

3
erheblich

4
groß

5
sehr groß

Exposition

