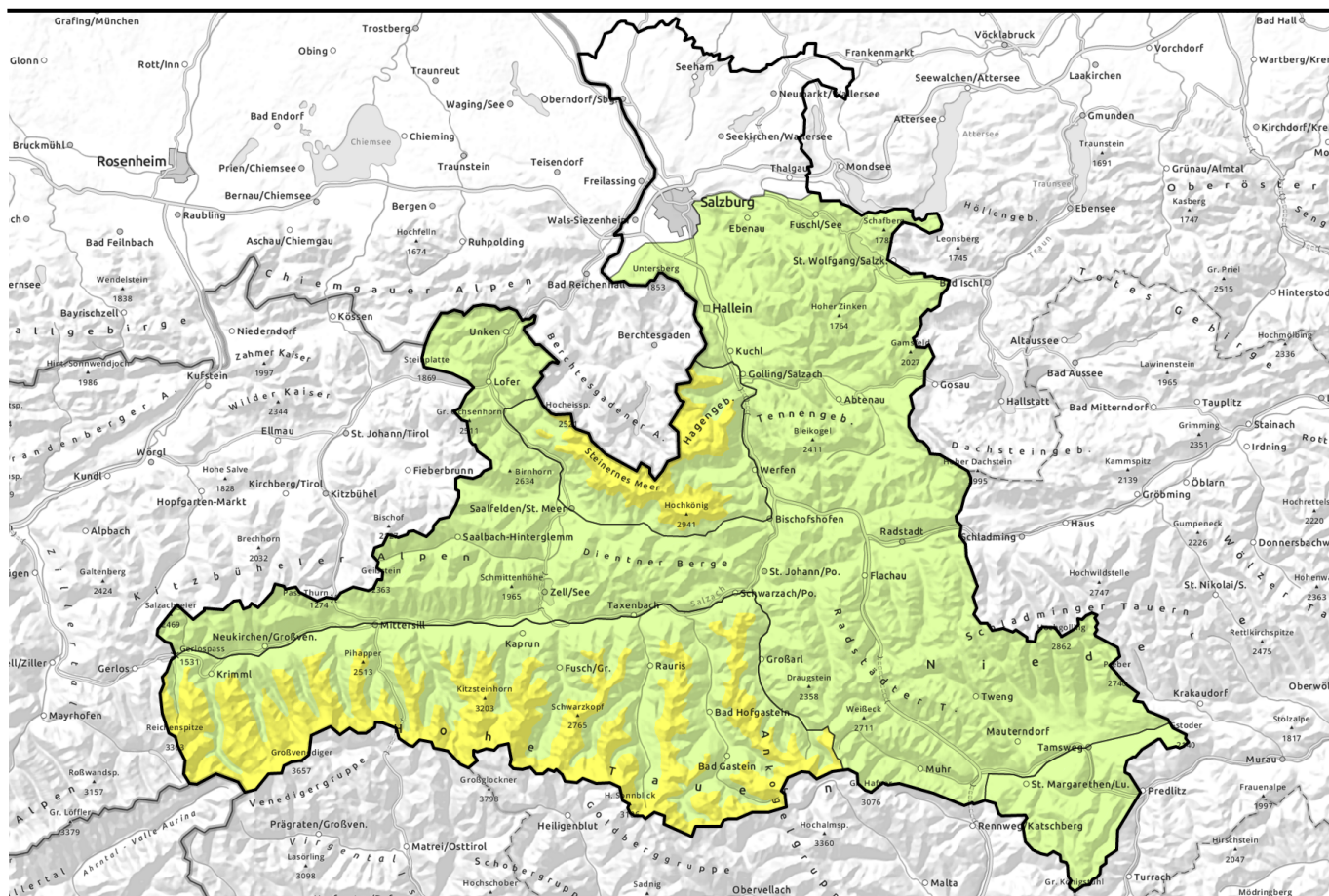


# Lawinenbericht für Samstag, 08.04.2023



## Mit Neuschnee und Wind bilden sich frische Tribschneepakete, Altschneeproblem in den Hohen Tauern



Untersbergstock, Chiemgauer Alpen, Heutal, Reiteralpe, Dientner Grasberge, Pongauer Grasberge, Kitzbüheler Alpen, Glemmtal, Oberpinzgauer Grasberge, Osterhorngruppe, Gamsfeldgruppe, Niedere Tauern Nord, Loferer und Leoganger Steinberge, Tennengebirge, Gosaukamm, Niedere Tauern Alpenhauptkamm, Ankogelgruppe, Muhr, Niedere Tauern Süd



2500 m

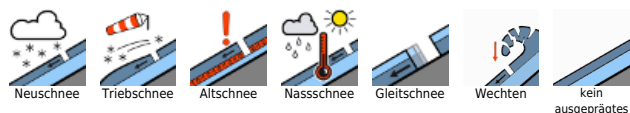
Steinernes Meer, Hochkönig, Hagengebirge, Göllstock, Großvenedigergruppe Nord, Großvenedigergruppe Alpenhauptkamm, Glocknergruppe Nord, Glocknergruppe Alpenhauptkamm, Goldberggruppe Nord, Goldberggruppe Alpenhauptkamm



Nockberge



### Lawinprobleme



### Gefahrenstufen

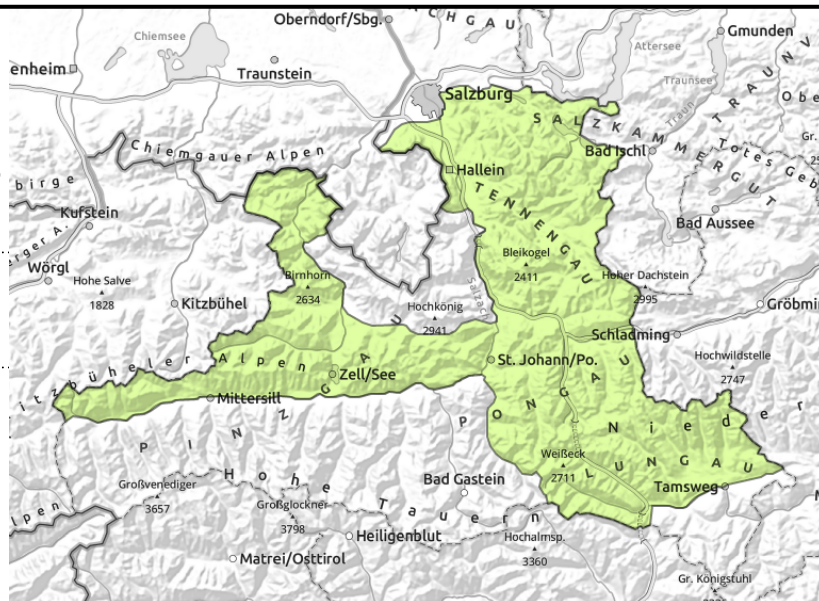


### Exposition



# Lawinenbericht für **Samstag, 08.04.2023**

**Untersbergstock, Chiemgauer Alpen, Heutal, Reiteralpe, Dientner Grasberge, Pongauer Grasberge, Kitzbüheler Alpen, Glemmtal, Oberpinzgauer Grasberge, Osterhorngruppe, Gamsfeldgruppe, Niedere Tauern Nord, Loferer und Leoganger Steinberge, Tennengebirge, Gosaukamm, Niedere Tauern Alpenhauptkamm, Ankogelgruppe, Muhr, Niedere Tauern Süd**



Kleine, frische Tribschneeablagerungen im sehr steilen (>35°) Gelände meiden.

## FrISCHE Tribschneepakete bilden die Hauptgefahr

Die Lawinengefahr ist GERING.

Mit wenig Neuschnee und Wind entstehen kleine, frische Tribschneeansammlungen, vorwiegend in Gipfel- und Kammlagen in hohen Lagen (>2000m). Sie können bereits von einzelnen Wintersportlern ausgelöst werden, sind aber meist klein. Die Gefahrenstellen sind bei der schlechten Sicht kaum zu erkennen. Vorsicht vor allem im absturzgefährdetem Gelände. Im Tagesverlauf nehmen Anzahl und Umfang der Gefahrenstellen mit zunehmender Neuschneemenge etwas zu.

## Schneedeckenaufbau

In der Nacht auf Samstag ist kaum Schnee gefallen. Bis Samstagabend schneit es rund 10 cm. Der Wind bläst vor allem am unmittelbaren Hauptkamm sowie in exponierten Hochlagen mäßig bis stark aus Nordwest. Mit Neuschnee und Wind bilden sich frische, kleine Tribschneeansammlungen, welche in der Höhe stellenweise auf eine lockere Schneedecke abgelagert werden und dort störanfällig sind. Unterhalb 1800m liegt nur mehr wenig Schnee.

## Wetter

Am Samstag ist die Sicht von Beginn an durch dichte Wolken eingeschränkt, wiederholt regnet oder schneit es. Die Schneefallgrenze liegt zwischen 800 und 1200 m, wobei es im Bereich der Nordalpen am weitesten herunter schneit. Kurze sonnige Phasen sind am Nachmittag zwischen den Schauern möglich. Der Wind weht mäßig bis lebhaft aus nordwestlicher Richtung. Temperaturen in 2000m um -4 Grad, in 3000m um -11 Grad.

## Tendenz

Leichter Anstieg der Gefahr

### Lawinenprobleme



### Gefahrenstufen



### Exposition



# Lawinenbericht für Samstag, 08.04.2023

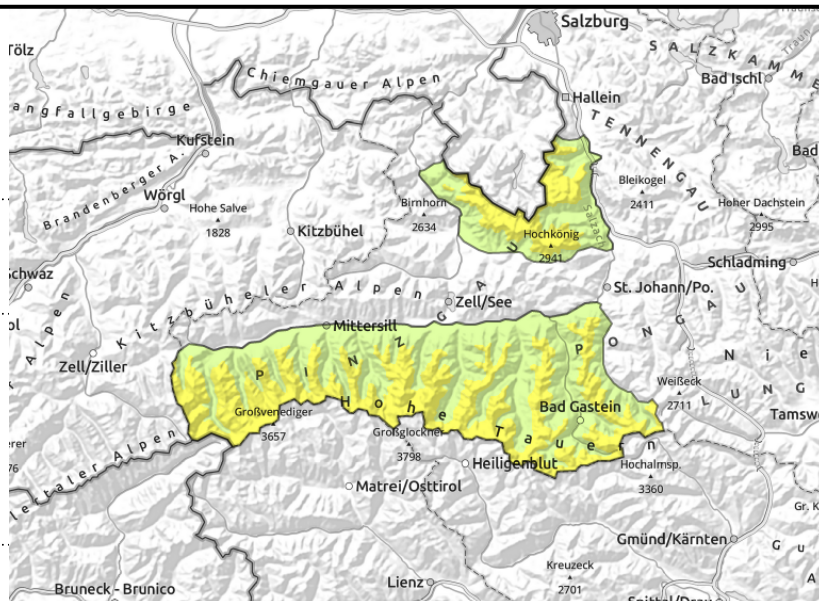
**Steinernes Meer, Hochkönig, Hagengebirge, Göllstock, Großvenedigergruppe Nord, Großvenedigergruppe Alpenhauptkamm, Glocknergruppe Nord, Glocknergruppe Alpenhauptkamm, Goldberggruppe Nord, Goldberggruppe Alpenhauptkamm**



Vorsicht an sehr steilen (>35°) Hängen im Hochgebirge. Standardmaßnahmen wie Einzelabfahrten und sichere Sammelpunkte helfen das Risiko niedrig zu halten.



Kleine, frische Triebsschneeablagerungen im sehr steilen (>35°) Gelände meiden.



## Stellenweises Altschnee- und Triebsschneeproblem in der Höhe

Die Lawinengefahr ist oberhalb von 2500m MÄSSIG, darunter GERING. Die Hauptgefahr geht weiterhin von kantigen Schwachschichten im oberen Teil der Schneedecke aus. Die Gefahrenstellen sind recht selten aber nicht zu erkennen. Sie befinden sich an sehr steilen (>35°) Hängen oberhalb etwa 2500m. Dort können Lawinen bereits bei geringer Zusatzbelastung ausgelöst und gefährlich groß werden. Besonders ungünstig sind Sonnenhänge oberhalb etwa 2800m. Zudem entstehen mit Neuschnee und Wind frische Triebsschneeansammlungen. Gefahrenstellen sind in hohen Lagen und im Hochgebirge anzutreffen, besonders kammnah, in Gipfellagen und hinter Geländekanten. Die Gefahrenstellen nehmen mit zunehmender Neuschneemenge im Tagesverlauf in Umfang und Anzahl etwas zu. Triebsschneeansammlungen sind meist klein aber bei der schlechten Sicht schwer zu erkennen. Vorsicht v.a. im absturzgefährdetem Gelände.

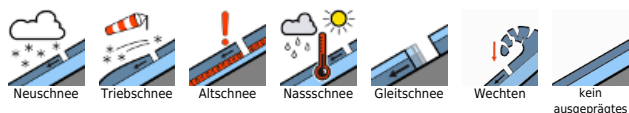
### Schneedeckenaufbau

Bis Samstag sind bis zu 5 cm Schnee gefallen. In Summe sind bis Samstagnacht 15 bis 20 cm Neuschnee, lokal auch mehr (v.a. Glocknergruppe) zu erwarten. Der Wind bläst am unmittelbaren Hauptkamm sowie in exponierten Hochlagen mäßig bis stark aus Nordwest. Mit Neuschnee und Wind bilden sich frische, kleine Triebsschneeansammlungen, welche in der Höhe stellenweise auf eine lockere Schneedecke abgelagert werden und dort störanfällig sind. Oberhalb etwa 2500m befinden sich kantige Schwachschichten an Schmelzharschkrusten im oberen Teil der Schneedecke. Rückmeldungen lassen besonders im Südsektor (SO-S-SW) oberhalb etwa 2800m auf eine erhöhte Störanfälligkeit schließen. Schwachschichten tiefer in der Schneedecke sind durch Wintersportler derzeit kaum anzusprechen. Unterhalb 1800m liegt nur mehr wenig Schnee.

### Wetter

Am Samstag ist die Sicht von Beginn an durch dichte Wolken eingeschränkt, wiederholt regnet oder schneit es. Die Schneefallgrenze liegt zwischen 800 und 1200 m, wobei es im Bereich der Nordalpen am weitesten herunter schneit. Kurze sonnige Phasen sind am Nachmittag zwischen den Schauern

#### Lawinprobleme



#### Gefahrenstufen



#### Exposition



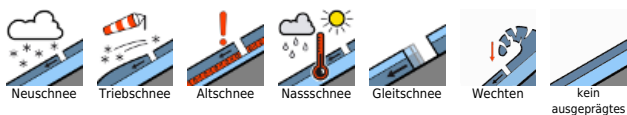
## Lawinenbericht für **Samstag, 08.04.2023**

möglich. Der Wind weht mäßig bis lebhaft aus nordwestlicher Richtung. Temperaturen in 2000m um -4 Grad, in 3000m um -11 Grad.

### **Tendenz**

Keine wesentliche Änderung der Situation. Stellenweises Triebschnee- und Altschneeproblem in der Höhe.

#### Lawinenprobleme



#### Gefahrenstufen

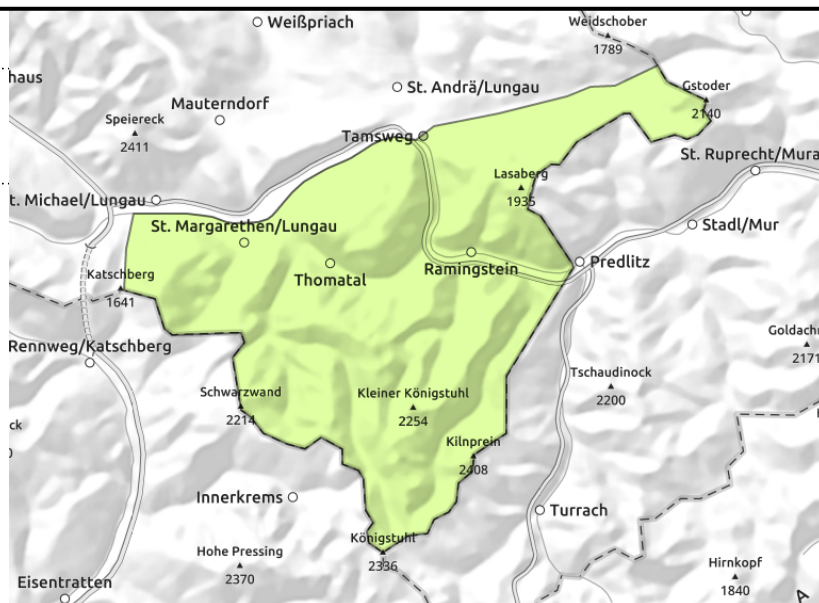
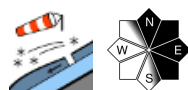


#### Exposition



# Lawinenbericht für Samstag, 08.04.2023

## Nockberge



## Günstige Situation

Die Lawinengefahr ist GERING.

Es gibt nur sehr wenige und kleinräumige Gefahrenstellen für trockene Schneebrettlawinen im extremem Steilgelände in der Höhe. Kleine frische Tribschneeanisammlungen können dort sehr vereinzelt gestört werden. Schwachschichten tiefer in der Schneedecke sind kaum auszulösen.

## Schneedeckenaufbau

Die Schneedecke ist stabil. Der wenige Neuschnee der Vorwoche ist gesetzt und durch die kräftige Frühlingssonne oberflächlich zum Teil verharscht. In exponierten Bereichen gibt es geringmächtigen Tribschnee durch Wind aus West bis Nord, welcher aber kaum zu stören ist.

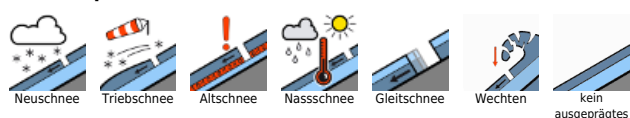
## Wetter

Am Samstag ist die Sicht von Beginn an durch dichte Wolken eingeschränkt, Niederschlag gibt es nur wenig. Kurze sonnige Phasen sind am Nachmittag möglich. Der Wind weht mäßig bis lebhaft aus nordwestlicher Richtung. Temperaturen in 2000m um -4 Grad, in 3000m um -11 Grad.

## Tendenz

Wenig Änderung.

### Lawinprobleme



### Gefahrenstufen



### Exposition

