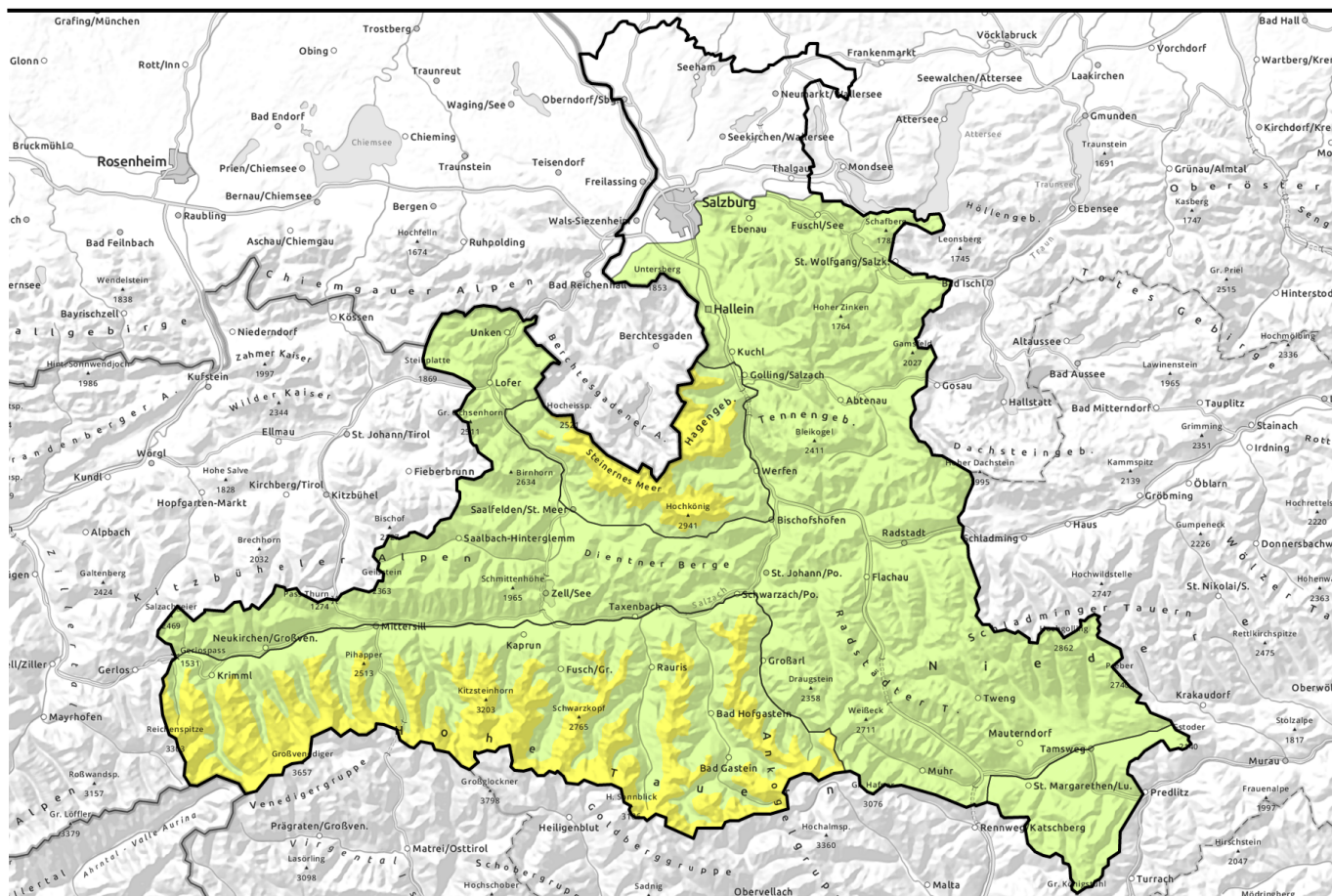

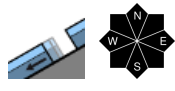

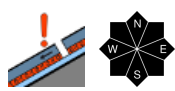

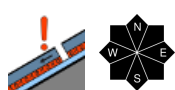


# Lawinenbericht für Freitag, 07.04.2023



## Altschneeproblem in den Hochlagen, ansonsten günstige Situation

	<p>Untersbergstock, Chiemgauer Alpen, Heutal, Reiteralpe, Dientner Grasberge, Pongauer Grasberge, Tennengebirge, Gosaukamm, Niedere Tauern Nord, Niedere Tauern Alpenhauptkamm, Niedere Tauern Süd, Ankogelgruppe, Muhr, Kitzbüheler Alpen, Glemmtal, Loferer und Leoganger Steinberge, Oberpinzgauer Grasberge, Osterhorngruppe, Gamsfeldgruppe</p>	
	<p>2500 m Steinernes Meer, Hochkönig, Hagengebirge, Göllstock, Großvenedigergruppe Nord, Großvenedigergruppe Alpenhauptkamm, Glocknergruppe Nord, Glocknergruppe Alpenhauptkamm, Goldberggruppe Nord, Goldberggruppe Alpenhauptkamm</p>	
	<p>Nockberge</p>	

### Lawinprobleme



### Gefahrenstufen

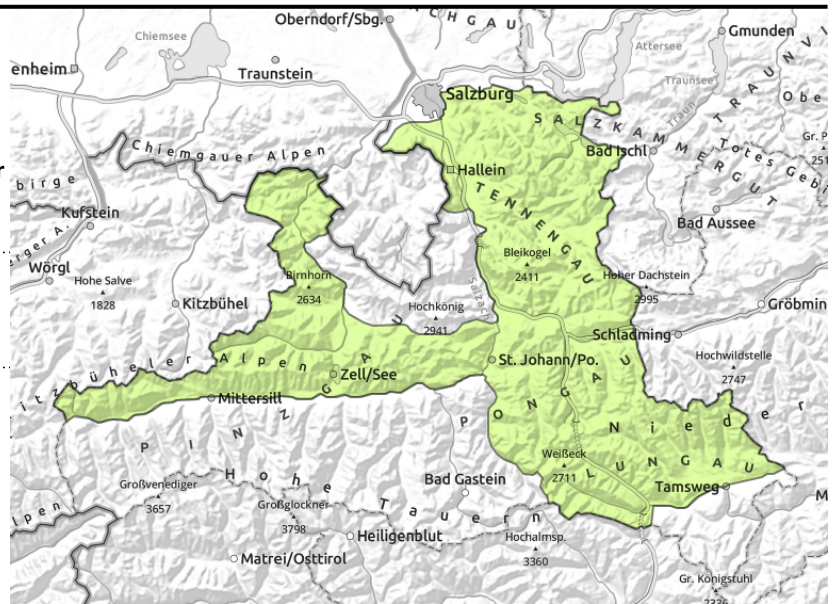


### Exposition



# Lawinenbericht für Freitag, 07.04.2023

Untersbergstock, Chiemgauer Alpen, Heutal, Reiteralpe, Dientner Grasberge, Pongauer Grasberge, Tennengebirge, Gosaukamm, Niedere Tauern Nord, Niedere Tauern Alpenhauptkamm, Niedere Tauern Süd, Ankogelgruppe, Muhr, Kitzbüheler Alpen, Glemmtal, Loferer und Leoganger Steinberge, Oberpinzgauer Grasberge, Osterhorngruppe, Gamsfeldgruppe



Bereiche unterhalb von  
Gleitschneerissen meiden.

## Wenige Gefahrenstellen im extrem steilen Gelände

Die Lawinengefahr ist GERING.

Es geht eine geringe Gefährdung durch spontane Gleitschneelawinen aus, die aus extrem steilem und noch nicht entladem Grasmattengelände jederzeit abgehen können.

### Schneedeckenaufbau

Auf einer durchfeuchteten Altschneedecke liegen je nach Höhenlage einige Zentimeter gesetzter Neuschnee. Im Laufe des Tages kommen noch einmal wenige Zentimeter hinzu. Hinweise auf Schwachschichten innerhalb der Schneedecke gibt es nicht.

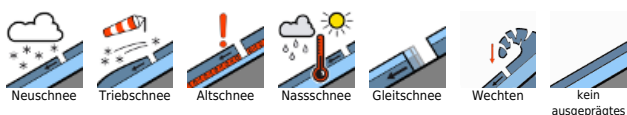
### Wetter

Am Freitag ziehen von Westen schon bald einige Wolkenfelder auf, vor allem im Pinzgau verschlechtert sich die Sicht in höheren Lagen bald. Ab Mittag muss in den Regionen westlich des Hochkönigs mit Regen- bzw. Schneeschauern (SFG um 1000 m) gerechnet werden. Der Wind weht meist nur schwach bis mäßig aus West bis Nord. In 2000m -4 Grad.

### Tendenz

Wenig Änderung.

#### Lawinenprobleme



#### Gefahrenstufen

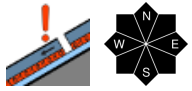


#### Exposition

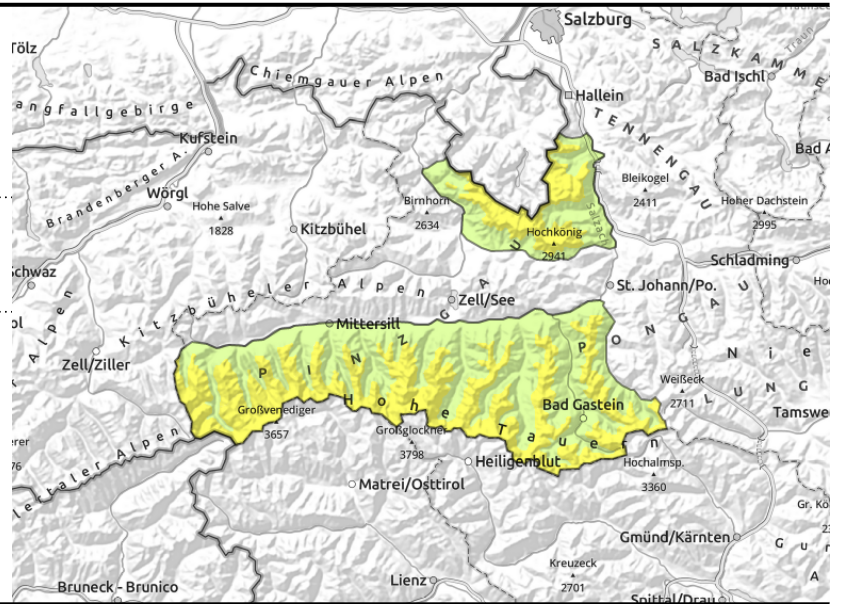


# Lawinenbericht für **Freitag, 07.04.2023**

**Steinernes Meer, Hochkönig, Hagengebirge,  
Göllstock, Großvenedigergruppe Nord,  
Großvenedigergruppe Alpenhauptkamm,  
Glocknergruppe Nord, Glocknergruppe  
Alpenhauptkamm, Goldberggruppe Nord,  
Goldberggruppe Alpenhauptkamm**



mögliche Schwachschicht  
hochalpin an Harsch- oder  
Eiskrusten, verborgen unter  
Neu-/Triebsschnee



## Einzelne Gefahrenstellen im Altschnee, Vorsicht vor Triebsschnee in den Hochlagen

Die Lawinengefahr ist oberhalb von 2500m MÄSSIG, darunter GERING.

Einzelne Gefahrenstellen für Schneebrettlawinen befinden sich an sehr steilen Hängen aller Expositionen. Dort können Lawinen noch bei geringer Zusatzbelastung im Altschnee ausgelöst werden. Lawinen können dann in tiefere Schichten durchreißen und mittlere Größe erreichen. Alte, kleine Triebsschneepakete können durch wenige Zentimeter Neuschnee überdeckt und auch durch die schlechte Sicht schwer zu erkennen sein. Sie sind aber nur noch schwer auszulösen. Unterhalb von 2400m sind vereinzelt kleine bis mittlere Gleitschneelawinen nicht ausgeschlossen.

### Schneedeckenaufbau

In den Hochlagen liegen rund 10 bis 20cm gesetzter Neuschnee im Laufe des Freitags kommen einige Zentimeter frischer Neuschnee hinzu. Bis in hohe Lagen hat sich sonenseitig eine Harschkruste gebildet.

In den Hochlagen findet man teilweise Schwachschichten am Übergang vom Altschneefundament zum Neuschnee der letzten Schneefallperiode bzw. innerhalb des Neuschneepakets. Alte Triebsschneepakete, die auf weichen Schichten liegen, sind kaum mehr störanfällig.

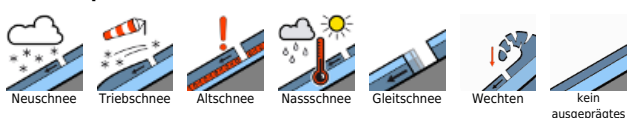
### Wetter

Am Freitag ziehen von Westen schon bald einige Wolkenfelder auf, vor allem im Pinzgau verschlechtert sich die Sicht in höheren Lagen bald. Ab Mittag muss in den Regionen westlich des Hochkönigs mit Regen- bzw. Schneeschauern (SFG um 1000 m) gerechnet werden. Der Wind weht meist nur schwach bis mäßig aus West bis Nord. In 2000m -4 Grad, in 3000m um -11 Grad.

### Tendenz

Mit Neuschnee und Wind steigt die Triebsschneeproblematik etwas an.

#### Lawinprobleme



#### Gefahrenstufen



#### Exposition

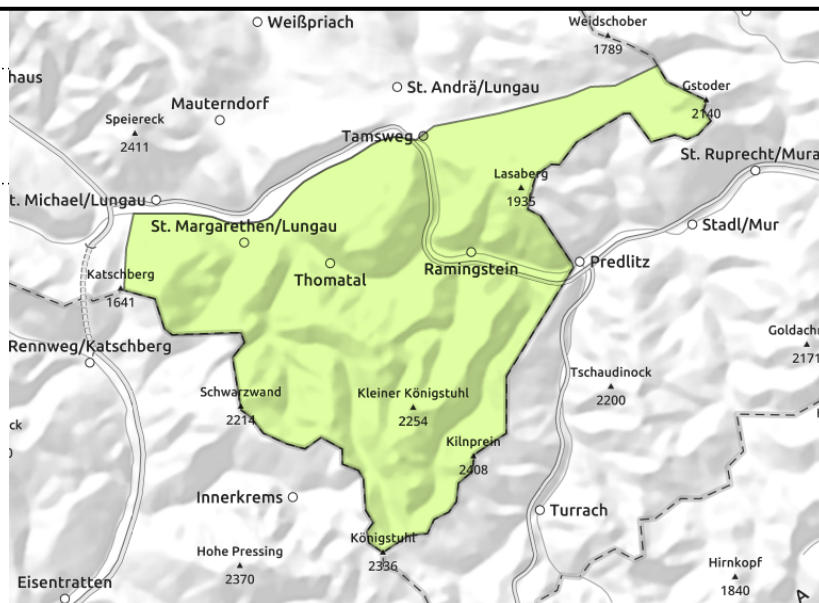


# Lawinenbericht für **Freitag, 07.04.2023**

## Nockberge



Vorsicht an sehr steilen Hängen, besonders an Übergängen von wenig zu viel Schnee.



## Wenige Gefahrenstellen im extremen Steilgelände

Die Lawinengefahr ist GERING.

Es gibt nur sehr wenige und kleinräumige Gefahrenstellen durch das schwache Altschneefundament, auf dem spontane Lawinen aus extremem Steilgelände möglich sind.

### Schneedeckenaufbau

Die Schneedecke ist bis in die Hochlagen durchfeuchtet und bodennah durch aufbauende Umwandlung geschwächt. Der wenige Neuschnee der Vorwoche ist gesetzt und durch die kräftige Frühlingssonne oberflächlich zum Teil verharscht. In exponierten Bereichen gibt es geringmächtigen Tribschnee durch Wind aus West bis Nord.

### Wetter

Am Freitag bleibt es in den Nockbergen trocken, aber auch hier gibt es bald nur noch wenig Sonne. Der Wind weht meist nur schwach bis mäßig aus West bis Nord. In 2000m -4 Grad.

### Tendenz

Wenig Änderung.

### Lawinprobleme



Neuschnee

Tribschnee

Altschnee

Nassschnee

Gleitschnee

Wechten

kein ausgeprägtes

### Gefahrenstufen



1

2

3

4

5

gering

mäßig

erheblich

groß

sehr groß

### Exposition

