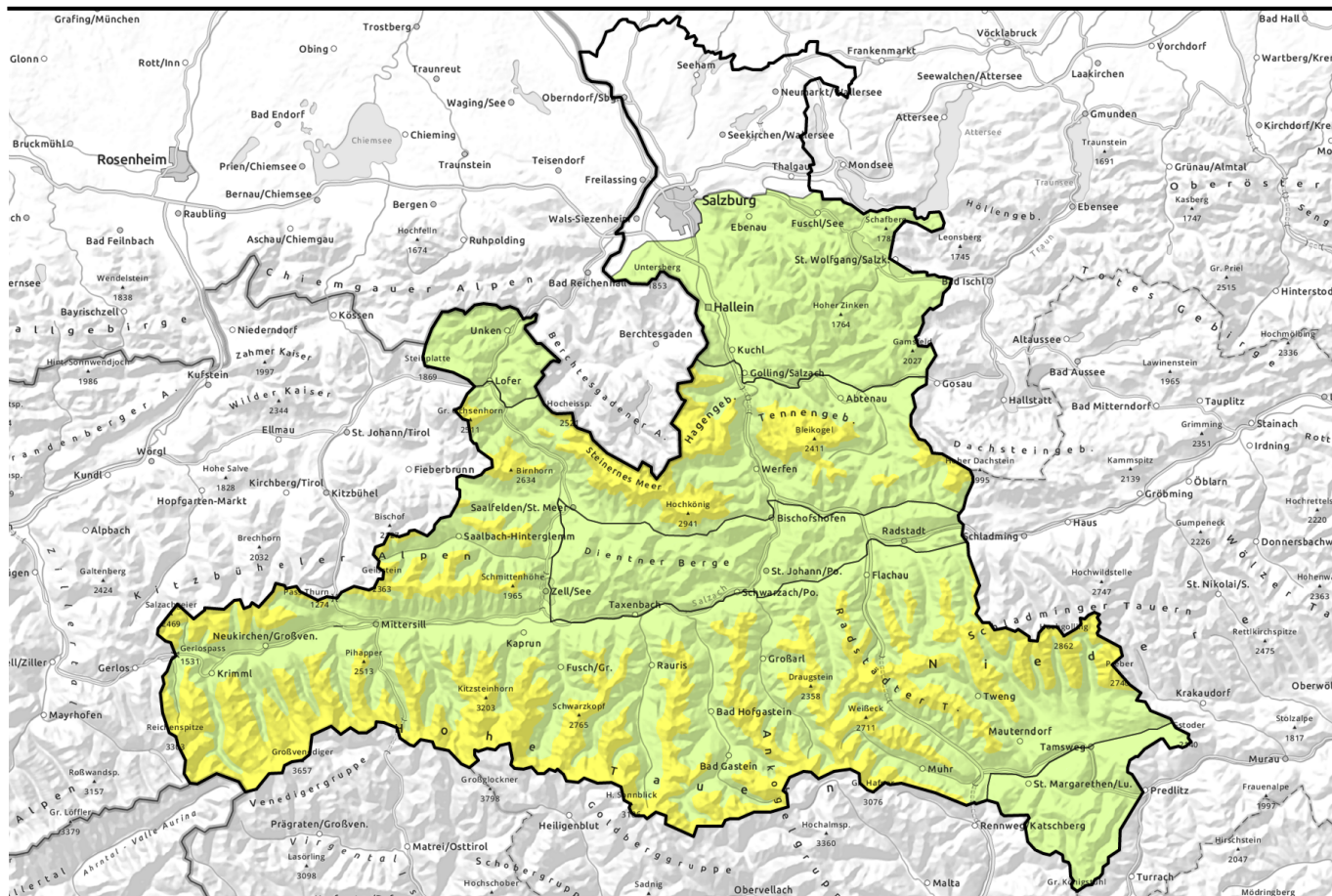



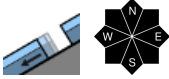
Lawinenbericht für **Donnerstag, 06.04.2023**




Teils störanfällige Tribschneeanstimmungen

- 

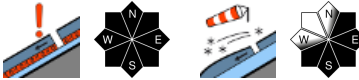
Untersbergstock, Chiemgauer Alpen, Heutal, Reiteralpe, Dientner Grasberge, Pongauer Grasberge, Osterhorngruppe, Gamsfeldgruppe




- 

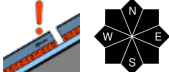
2500 m

Loferer und Leoganger Steinberge, Tennengebirge, Gosaukamm, Steinernes Meer, Hochkönig, Hagengebirge, Göllstock, Oberpinzgauer Grasberge, Großvenedigergruppe Nord, Großvenedigergruppe Alpenhauptkamm, Glocknergruppe Nord, Glocknergruppe Alpenhauptkamm, Goldberggruppe Nord, Goldberggruppe Alpenhauptkamm, Niedere Tauern Nord, Niedere Tauern Alpenhauptkamm, Niedere Tauern Süd, Ankogelgruppe, Muhr, Kitzbüheler Alpen, Glemmtal



- 

Nockberge



Lawinprobleme



Gefahrenstufen

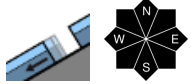


Exposition

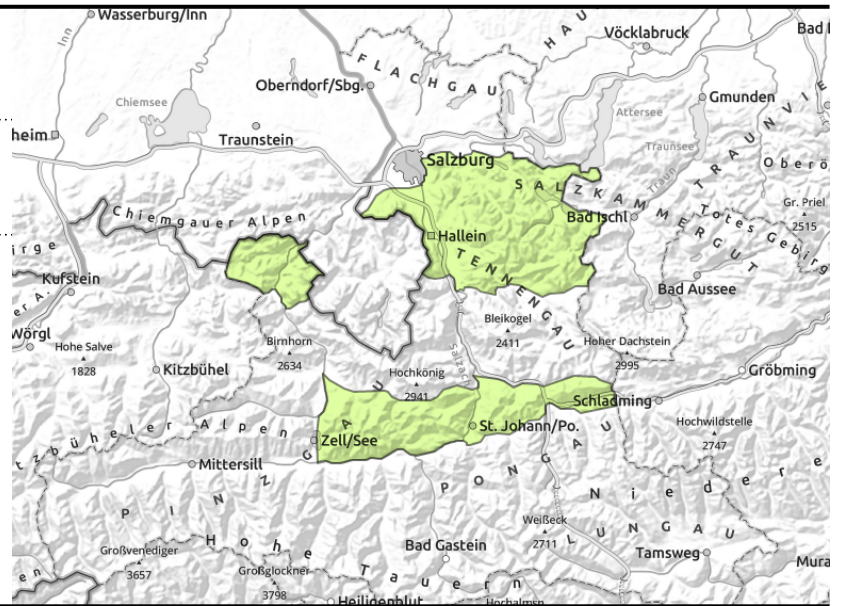


Lawinenbericht für **Donnerstag, 06.04.2023**

Untersbergstock, Chiemgauer Alpen, Heutal, Reiteralpe, Dientner Grasberge, Pongauer Grasberge, Osterhorngruppe, Gamsfeldgruppe



Bereiche unterhalb von
Gleitschneerissen meiden.



Wenige Gefahrenstellen im extrem steilen Gelände

Die Lawinengefahr ist GERING.

Es geht eine geringe Gefährdung durch spontane Gleitschneelawinen aus, die aus extrem steilem und noch nicht entladem Grasmattengelände jederzeit abgehen können.

Aufgrund von Tribschnee gibt es nur sehr wenige, kleinräumige Gefahrenstellen. Kleine Schnee Bretter sind am ehesten im extrem steilen, kammnahen Gelände insbesondere bei großer Zusatzbelastung auslösbar.

Schneedeckenaufbau

Auf einer durchfeuchteten Altschneedecke liegen je nach Höhenlage einige Zentimeter gesetzter Neuschnee. In exponierten Bereichen gibt es kleinräumig geringmächtigen Tribschnee durch Wind aus West bis Nord. Hinweise auf Schwachschichten innerhalb der Schneedecke gibt es nicht, einziger Schwachpunkt ist das schwache Schneedeckenfundament.

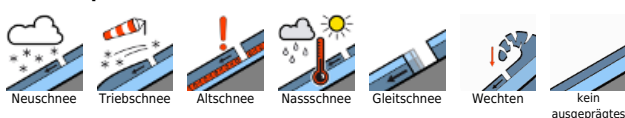
Wetter

Am Donnerstag zeigt sich oft die Sonne, abschnittsweise machen sich aber auch etwas mehr Wolkenfelder bemerkbar. Es bleibt jedoch trocken. Die Sicht ist gut, kann aber in mittleren Lagen örtlich ein wenig eingeschränkt sein. Der Wind weht schwach bis mäßig aus nordwestlichen Richtungen. In 2000m -7 bis -5 Grad.

Tendenz

Wenig Änderung.

Lawinprobleme



Gefahrenstufen

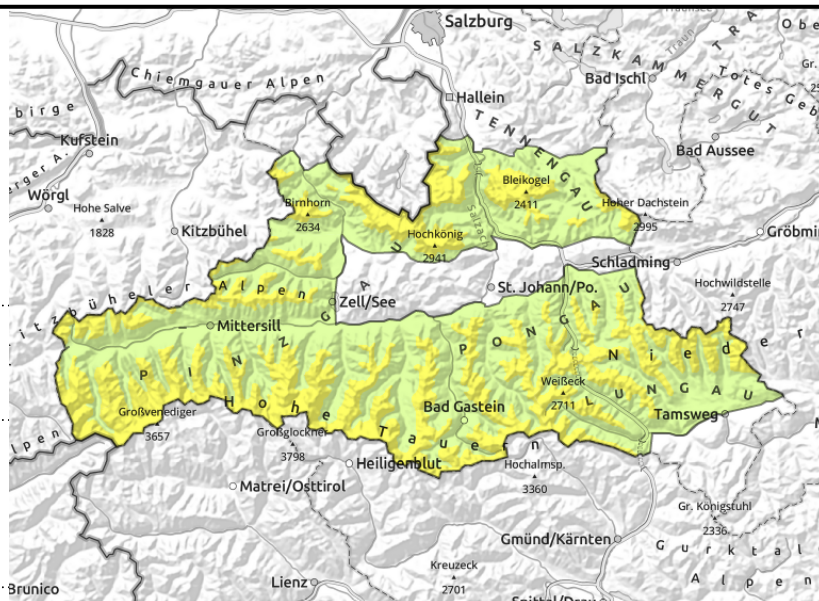


Exposition



Lawinenbericht für **Donnerstag, 06.04.2023**

Loferer und Leoganger Steinberge, Tennengebirge, Gosaukamm, Steinernes Meer, Hochkönig, Hagengebirge, Göllstock, Oberpinzgauer Grasberge, Großvenedigergruppe Nord, Großvenedigergruppe Alpenhauptkamm, Glocknergruppe Nord, Glocknergruppe Alpenhauptkamm, Goldberggruppe Nord, Goldberggruppe Alpenhauptkamm, Niedere Tauern Nord, Niedere Tauern Alpenhauptkamm, Niedere Tauern Süd, Ankogelgruppe, Muhr, Kitzbüheler Alpen, Glemmtal



mögliche Schwachschicht hochalpin an Harsch- oder Eiskrusten, verborgen unter Neu-/Tribschnee



Vermeide Tribschneeablagerungen in steilem Gelände, insbesondere an Übergängen von wenig zu viel Schnee.

Einzelne Gefahrenstellen im Altschnee, Vorsicht vor Tribschnee in den Hochlagen

Die Lawinengefahr ist oberhalb von 2500m MÄSSIG, darunter GERING.

Einzelne Gefahrenstellen für Schneebrettlawinen befinden sich an sehr steilen Hängen aller Expositionen. Dort können Lawinen mittlerer Größe mit meist großer Zusatzbelastung im Altschnee ausgelöst werden. Tribschneeablagerungen befinden sich kammnah und in Rinnen und Mulden, speziell im Südsektor. Eine Auslösung, meist kleiner Schneebrettlawinen, ist dort bereits bei geringer Zusatzbelastung möglich. Sie können aber in tiefere Schichten durchreißen und dann mittlere Größe erreichen.

Unterhalb von 2400m sind vereinzelt kleine bis mittlere Gleitschneelawinen nicht ausgeschlossen.

Schneedeckenaufbau

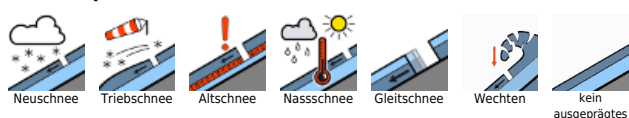
Der Neuschnee der letzten Tage hat sich durch Sonneneinstrahlung zwischen und nach den Schneefällen schnell setzen können. Stellenweise hat sich eine oberflächliche Harschkruste ausgebildet. Teilweise ist Tribschnee auf einer lockeren Schicht zu liegen gekommen. Dort sind Bruchauslösungen möglich.

In den Hochlagen liegen rund 10 bis 20cm gesetzter Neuschnee. Die Verbindung vom Neuschnee zur Unterlage wird mit zunehmender Höhe ungünstiger. Schwachschichten im Altschnee gibt es am ehesten an den Harschkrusten.

Wetter

Am Donnerstag zeigt sich oft die Sonne, abschnittsweise machen sich aber auch etwas mehr Wolkenfelder bemerkbar. Es bleibt jedoch trocken. Die Sicht ist gut, kann aber in mittleren Lagen örtlich ein wenig eingeschränkt sein. Der Wind weht schwach bis mäßig aus nordwestlichen Richtungen. In 2000m -7 bis -5 Grad, in 3000m um -12 Grad.

Lawinprobleme



Gefahrenstufen



Exposition

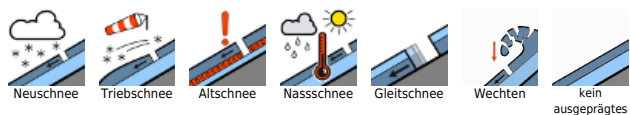


Lawinenbericht für **Donnerstag, 06.04.2023**

Tendenz

Mit Neuschnee steigt die Triebsschneeproblematik etwas an.

Lawinenprobleme



Gefahrenstufen



Exposition

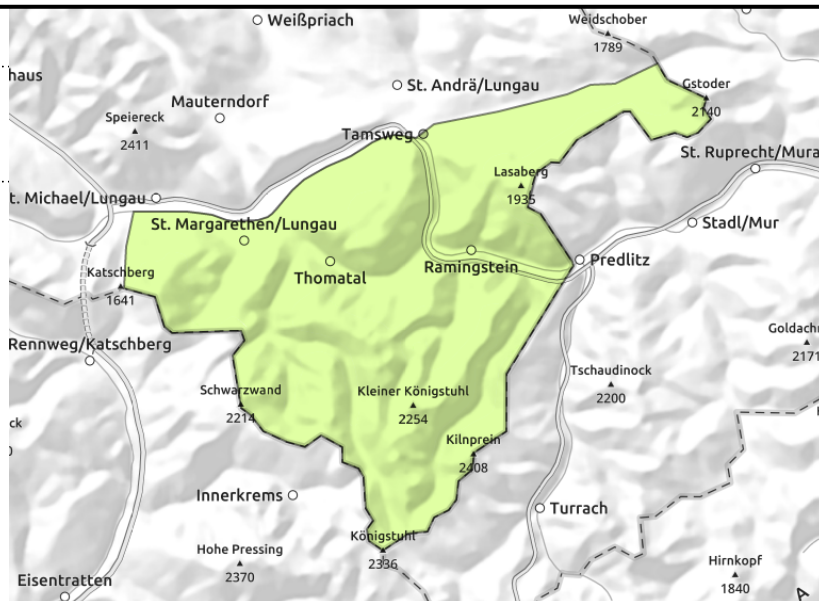


Lawinenbericht für **Donnerstag, 06.04.2023**

Nockberge



Vorsicht an sehr steilen Hängen, besonders an Übergängen von wenig zu viel Schnee.



Wenige Gefahrenstellen im extremen Steilgelände

Die Lawinengefahr ist GERING.

Es gibt nur sehr wenige und kleinräumige Gefahrenstellen durch das schwache Altschneefundament, auf dem spontane Lawinen aus extremem Steilgelände möglich sind. Tribschnee kann nur noch im extrem steilen, kammnahen Gelände bei großer Zusatzbelastung ausgelöst werden.

Schneedeckenaufbau

Die Schneedecke ist bis in die Hochlagen durchfeuchtet und bodennah durch aufbauende Umwandlung geschwächt. Der wenige Neuschnee der Vorwoche ist gesetzt und durch die kräftige Frühlingssonne oberflächlich zum Teil verharscht. Die Sonneneinstrahlung weicht die Schneedecke untertags wieder auf. In exponierten Bereichen gibt es geringmächtigen Tribschnee durch Wind aus West bis Nord.

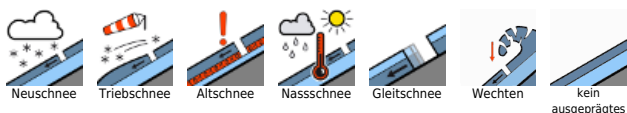
Wetter

Am Donnerstag zeigt sich oft die Sonne, abschnittsweise machen sich aber auch etwas mehr Wolkenfelder bemerkbar. Es bleibt jedoch trocken. Die Sicht ist gut, kann aber in mittleren Lagen örtlich ein wenig eingeschränkt sein. Der Wind weht schwach bis mäßig aus nordwestlichen Richtungen. In 2000m -7 bis -5 Grad.

Tendenz

Wenig Änderung.

Lawinprobleme



Gefahrenstufen



Exposition

