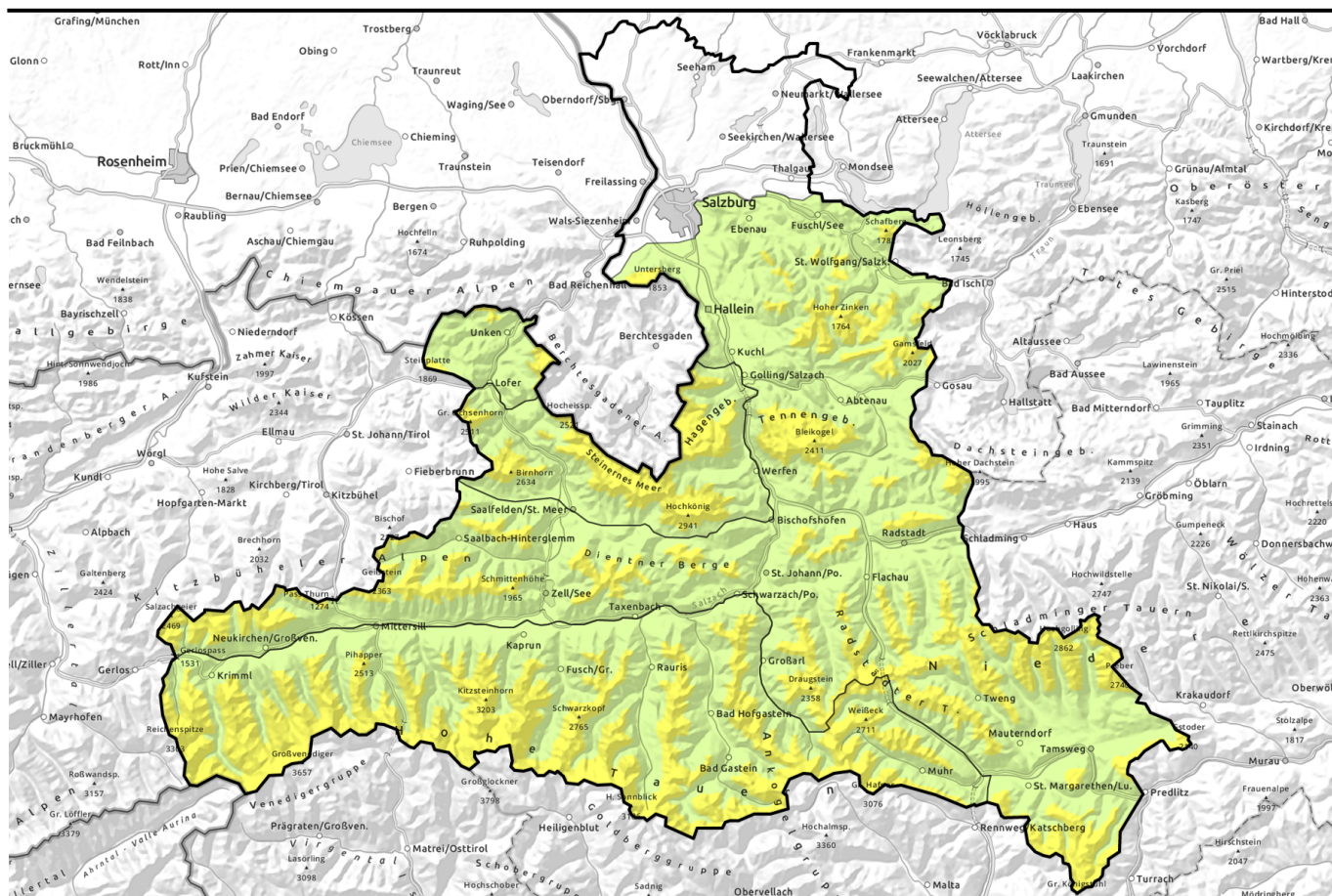


# Lawinenbericht für Freitag, 31.03.2023



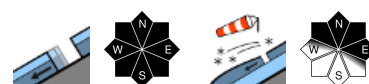
## Unten Nassschnee-, oben Tribschneeproblem



Niedere Tauern Nord, Niedere Tauern Alpenhauptkamm, Niedere Tauern Süd, Nockberge, Dientner Grasberge, Oberpinzgauer Grasberge, Kitzbüheler Alpen, Glemmtal, Pongauer Grasberge, Osterhorngruppe, Gamsfeldgruppe, Untersbergstock, Chiemgauer Alpen, Heutal, Reiteralpe, Tennengebirge, Gosaukamm



Großvenedigergruppe Alpenhauptkamm, Glocknergruppe Alpenhauptkamm, Goldbergergruppe Alpenhauptkamm, Glocknergruppe Nord, Großvenedigergruppe Nord, Goldberggruppe Nord, Ankogelgruppe, Muhr, Loferer und Leoganger Steinberge, Steinernes Meer, Hochkönig, Hagengebirge, Göllstock



### Lawinprobleme



### Gefahrenstufen

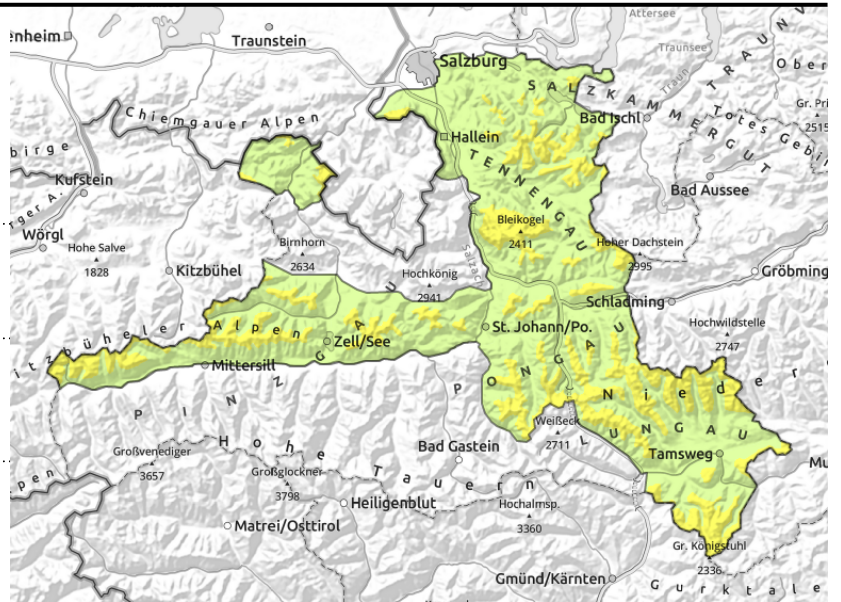
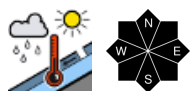
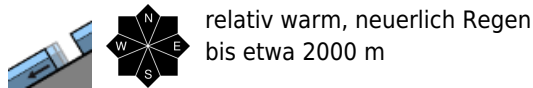


### Exposition



# Lawinenbericht für Freitag, 31.03.2023

**Niedere Tauern Nord, Niedere Tauern Alpenhauptkamm, Niedere Tauern Süd, Nockberge, Dientner Grasberge, Oberpinzgauer Grasberge, Kitzbüheler Alpen, Glemmtal, Pongauer Grasberge, Osterhorngruppe, Gamsfeldgruppe, Untersbergstock, Chiemgauer Alpen, Heutal, Reiteralpe, Tennengebirge, Gosaukamm**



## Am Vormittag Südföhn, am Nachmittag eine Kaltfront

Die Lawinengefahr ist ab etwa 1500 m MÄßIG, darunter GERING.

Die Hauptgefahr geht von kleinen und mittleren Gleitschneelawinen aus - diese können zu jeder Tageszeit abgehen. Die Schneedecke ist stark durchfeuchtet. Auch oberflächliche nasse Lawinen sind noch möglich.

### Schneedeckenaufbau

Am Donnerstag war es sehr warm und es hat stellenweise bis 2800 m hinauf geregnet. Die Schneedecke (so noch vorhanden) ist stark durchfeuchtet und verbreitet gut gesetzt. Am Donnerstagabend brachte eine Kaltfront oberhalb etwa 2000 m ein paar Zentimeter Neuschnee.

### Wetter

Am Freitag ist es am Vormittag meist noch trocken, ausgedehnte Wolkenfelder sorgen aber oft für diffuse Sichtverhältnisse. Ab der Mittagszeit breiten sich Schauer aus, Schnee fällt dabei oberhalb von etwa 1700 m. Am Vormittag weht teils lebhafter bis kräftiger Südföhn, am Nachmittag frischt starker bis stürmischer Westwind auf. Temperaturen in 2000m um 0 Grad, in 3000m zwischen -8 und -4 Grad.

### Tendenz

Am Samstag kühlt es weiter ab - das Nassschneeproblem rückt in den Hintergrund, das Tribschneeproblem in den Vordergrund.

#### Lawinprobleme



#### Gefahrenstufen

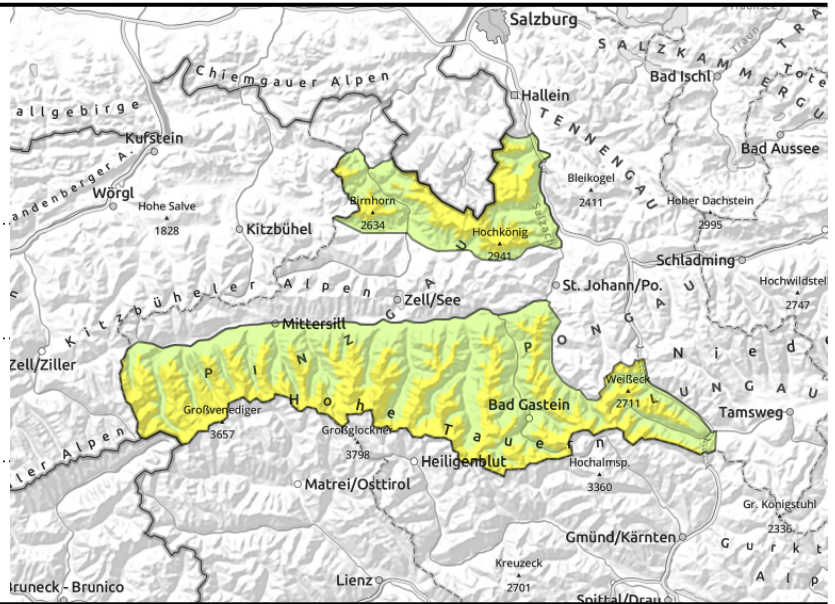


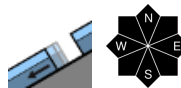
#### Exposition

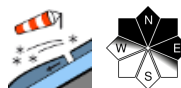


# Lawinenbericht für Freitag, 31.03.2023

Großvenedigergruppe Alpenhauptkamm,  
Glocknergruppe Alpenhauptkamm, Goldberggruppe  
Alpenhauptkamm, Glocknergruppe Nord,  
Großvenedigergruppe Nord, Goldberggruppe Nord,  
Ankogelgruppe, Muhr, Loferer und Leoganger  
Steinberge, Steinernes Meer, Hochkönig,  
Hagengebirge, Göllstock



 relativ mild, neuerlich Regen  
bis etwa 2000 m

 ab etwa 2300 m frischen und  
älteren Triebsschnee beachten

## Am Vormittag Südföhn, am Nachmittag eine Kaltfront

Die Lawinengefahr ist ab etwa 1500 m MÄßIG, darunter GERING.

Das Lawinenproblem ist von der Höhe abhängig: Bis etwa 2300 m geht die Hauptgefahr von kleinen und mittleren Gleitschneelawinen aus - diese sind zu jeder Tageszeit möglich. Die Schneedecke ist stark durchfeuchtet. Auch oberflächliche nasse Lawinen sind noch möglich.

Ab etwa 2300 m ist auf den frischen und in hochalpinen Lagen auch älteren Triebsschnee zu achten. Dieser befindet sich vor allem auf NW über N und Ost schauenden Hängen, sowohl kammnah als auch kammfern hinter Geländekanten und in eingeblassenen Rinnen und Mulden. Ein kleines bis mittleres Schneebrett ist insbesondere mit großer Zusatzbelastung (im extremen Steilgelände kann schon geringe Zusatzbelastung ausreichen) auslösbar.

### Schneedeckenaufbau

Am Donnerstag war es sehr warm und es hat stellenweise bis 2800 m hinauf geregnet. Ab 2500 wurde teilweise eine Eiskruste beobachtet, auch etwas Saharastaub wurde gesichtet. Die Schneedecke (so noch vorhanden) ist bis mindestens 2200 m hinauf durchfeuchtet und verbreitet gut gesetzt. Am Donnerstagabend brachte eine Kaltfront oberhalb etwa 2000 m ein paar Zentimeter Neuschnee.

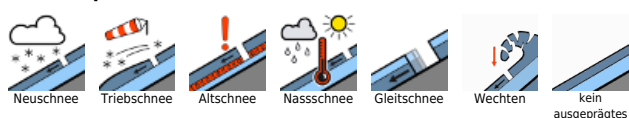
### Wetter

Am Freitag ist es am Vormittag meist noch trocken, ausgedehnte Wolkenfelder sorgen aber oft für diffuse Sichtverhältnisse. Ab der Mittagszeit breiten sich Schauer aus, Schnee fällt dabei oberhalb von etwa 1700 m. Am Vormittag weht teils lebhafter bis kräftiger Südföhn, am Nachmittag frischt starker bis stürmischer Westwind auf. Temperaturen in 2000m um 0 Grad, in 3000m zwischen -8 und -4 Grad.

### Tendenz

Am Samstag kühlt es weiter ab - das Nassschneeproblem rückt in den Hintergrund, das Triebsschneeproblem in den Vordergrund.

#### Lawinenprobleme



#### Gefahrenstufen



#### Exposition

