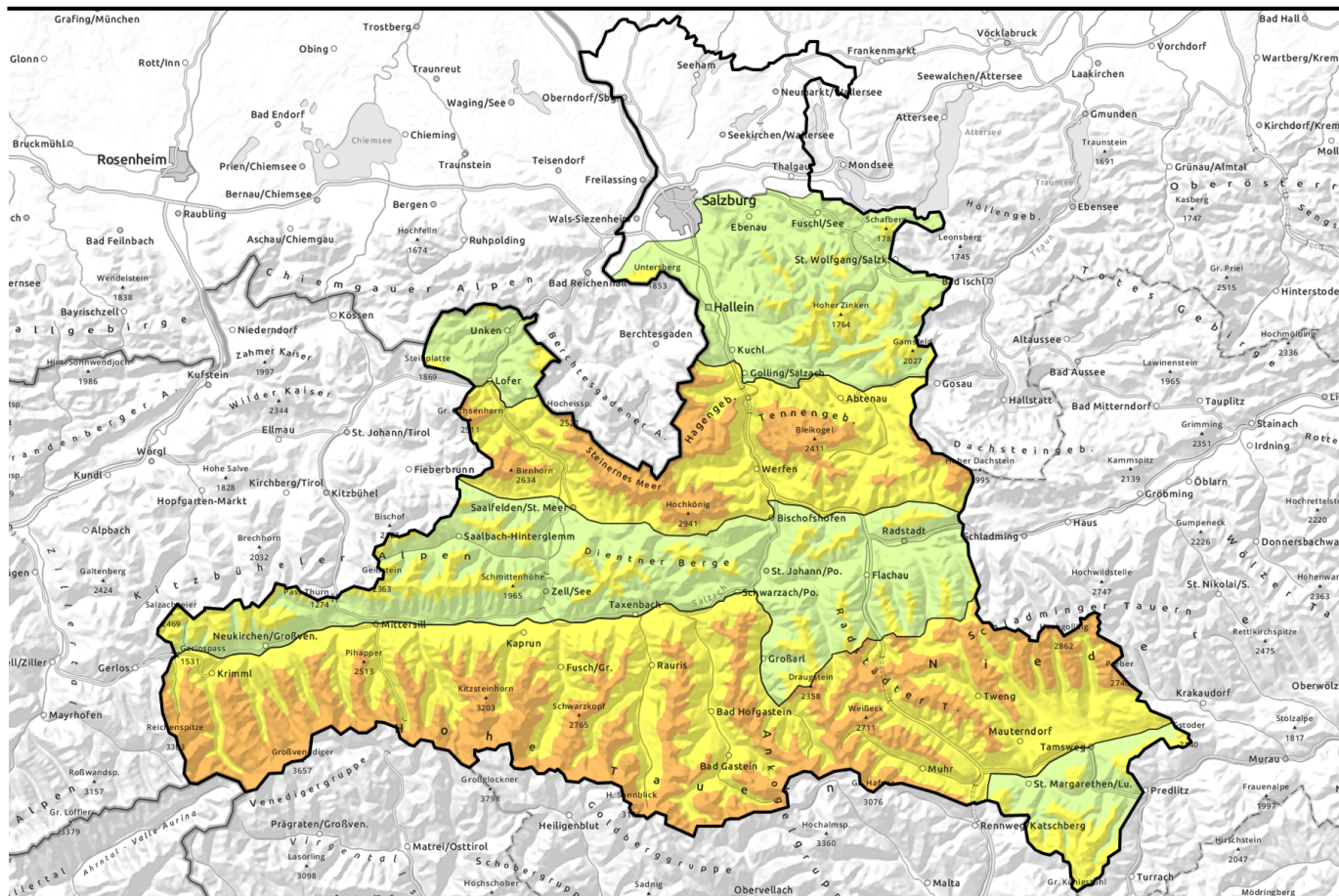
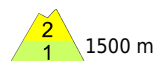


# Lawinenbericht für Montag, 27.03.2023



## Schneefall, Sturm und Temperatursturz



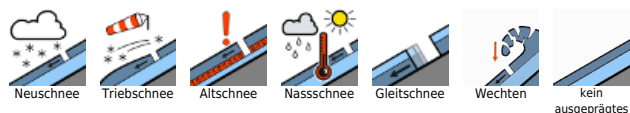
Chiemgauer Alpen, Heutal, Reiteralpe, Untersbergstock, Osterhorngruppe, Gamsfeldgruppe, Kitzbüheler Alpen, Glemmtal, Oberpinzgauer Grasberge, Dientner Grasberge, Pongauer Grasberge, Niedere Tauern Nord, Nockberge



Loferer und Leoganger Steinberge, Steinernes Meer, Hochkönig, Hagengebirge, Göllstock, Tennengebirge, Gosaukamm, Großvenedigergruppe Nord, Großvenedigergruppe Alpenhauptkamm, Glocknergruppe Nord, Glocknergruppe Alpenhauptkamm, Goldberggruppe Nord, Goldbergergruppe Alpenhauptkamm, Ankogelgruppe, Muhr, Niedere Tauern Alpenhauptkamm, Niedere Tauern Süd



### Lawinprobleme



### Gefahrenstufen





### Exposition

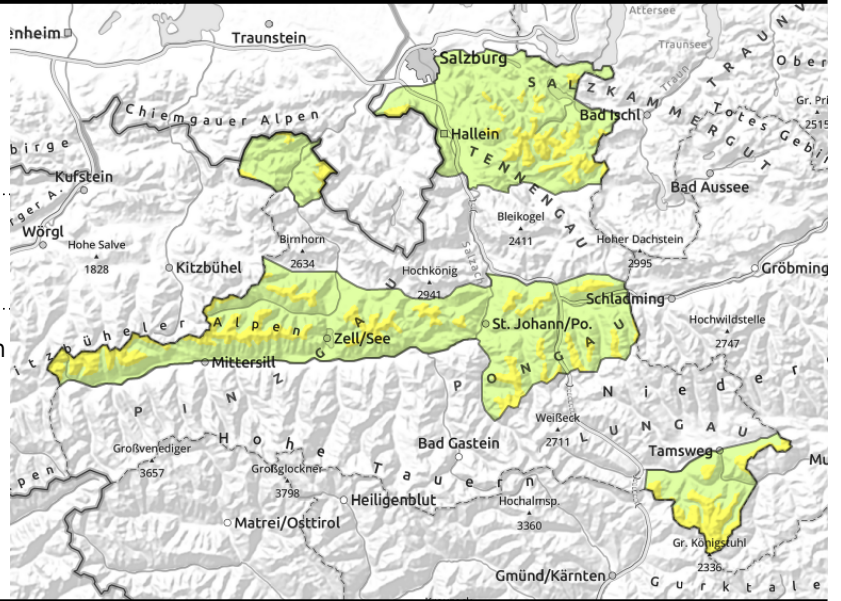


# Lawinenbericht für Montag, 27.03.2023

**Chiemgauer Alpen, Heutal, Reiteralpe, Untersbergstock, Osterhorngruppe, Gamsfeldgruppe, Kitzbüheler Alpen, Glemmtal, Oberpinzgauer Grasberge, Dientner Grasberge, Pongauer Grasberge, Niedere Tauern Nord, Nockberge**



  frischer Tribschnee, kammnah und kammfern



## Friscen Tribschnee beachten

Die Lawinengefahr ist ab etwa 1500 m MÄßIG, darunter GERING. Frischer Tribschnee ist die Hauptgefahr. Die meisten Gefahrenstellen bilden sich nord- und ostseitig hinter Geländekanten (kammnah und kammfern) und in Rinnen und Mulden aller Expositionen. Die Anzahl der Gefahrenstellen nimmt mit der Höhe zu. Für die Auslösung eines kleinen bis mittleren Schneebretts bedarf es meist großer Zusatzbelastung oder extrem steiles Gelände. Spontan können sich aus dem extremen Steilgelände kleine Lockerschneelawinen und einzelne Gleitschneelawinen lösen.

## Schneedeckenaufbau

Die Altschneedecke ist - sofern überhaupt vorhanden - durchfeuchtet. In der Nacht auf Montag fallen etwa 15 cm Schnee. Am Dienstag am Vormittag schneit es neuerlich um die 15 cm. Die Verbindung Neuschnee/Altschnee wird meist ganz gut sein. Als Bruchfläche für Schneebretter kommt der Neuschnee in Frage, auf dem sich mit dem starken Wind Tribschnee ablagern kann.

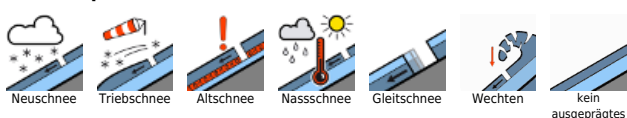
## Wetter

Die Sicht wird oft stark eingeschränkt. Am Vormittag schneit es länger anhaltend. Am Nachmittag macht der Schneefall Pausen und eventuell kann sich zwischendurch die Sonne kurz zeigen. Es weht starker Nordwestwind, der in freien Kammlagen Sturmstärke erreicht. Von Sonntagabend bis Montagabend fallen 10 bis 30 cm Neuschnee, am meisten im Nordstau, am wenigsten in den Nockbergen. In 2000 m sinken die Temperaturen tagsüber von -5 auf -10 Grad.

## Tendenz

Am Dienstag leichte Entspannung der Tribschnee Situation, ab Mittwoch wieder wärmer und dann werden Nassschneelawinen wieder vermehrt ein Thema.

### Lawinprobleme



### Gefahrenstufen



### Exposition



# Lawinenbericht für Montag, 27.03.2023

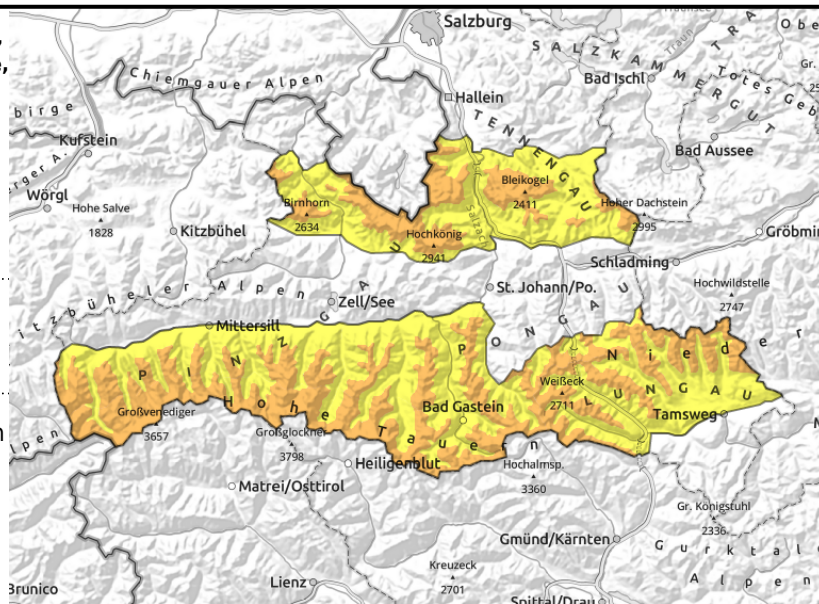
Loferer und Leoganger Steinberge, Steinernes Meer, Hochkönig, Hagengebirge, Göllstock, Tennengebirge, Gosaukamm, Großvenedigergruppe Nord, Großvenedigergruppe Alpenhauptkamm, Glocknergruppe Nord, Glocknergruppe Alpenhauptkamm, Goldberggruppe Nord, Goldberggruppe Alpenhauptkamm, Ankogelgruppe, Muhr, Niedere Tauern Alpenhauptkamm, Niedere Tauern Süd



2000 m



frischer Triebsschnee, kammnah und kammfern



## Frishen Triebsschnee beachten

Die Lawinengefahr ist ab etwa 2000 m ERHEBLICH, darunter MÄßIG.

Frisher Triebsschnee ist die Hauptgefahr. Die meisten Gefahrenstellen bilden sich nord- und ostseitig hinter Geländekanten (kammnah und kammfern) und in Rinnen und Mulden aller Expositionen. Die Anzahl der Gefahrenstellen nimmt mit der Höhe zu. Ein kleines bis mittleres Schneebrett kann bereits durch das Gewicht eines einzelnen Wintersportler ausgelöst werden.

Spontan können sich aus dem extremen Steilgelände kleine bis mittelgroße Lockerschneelawinen oder Schneebretter und einzelne Gleitschneelawinen lösen.

## Schneedeckenaufbau

Die Altschneedecke ist bis über 2000 m hinauf durchfeuchtet. In hohen und hochalpinen Lagen liegen darauf ein paar Zentimeter lockerer oder windgepresster Schnee vom Wochenende. In der Nacht auf Montag fallen etwa 15 cm Schnee. Am Dienstag am Vormittag schneit es neuerlich um die 15 cm. Die Verbindung Neuschnee/Altschnee wird nicht überall gut sein. Schneebretter können also sowohl im Neuschnee als auch an der Grenze zum Altschnee brechen.

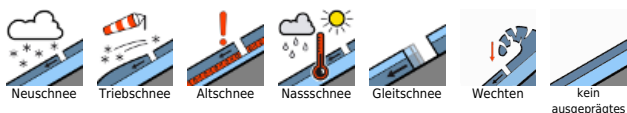
## Wetter

Die Sicht wird oft stark eingeschränkt. Am Vormittag schneit es länger anhaltend. Am Nachmittag macht der Schneefall Pausen und eventuell kann sich zwischendurch die Sonne kurz zeigen. Es weht starker bis stürmischer Nordwestwind, der in den freien Hochlagen Spitzen um 100 km/h erreicht. Von Sonntagabend bis Montagabend fallen 30 cm bis 40 cm Schnee. In 2000 m sinken die Temperaturen tagsüber von -5 auf -10 Grad, in 3000 m von -12 auf -18 Grad.

## Tendenz

Am Dienstag leichte Entspannung der Triebsschnee Situation, ab Mittwoch wieder wärmer und dann werden Nassschneelawinen wieder vermehrt ein Thema.

### Lawinprobleme



### Gefahrenstufen



### Exposition

