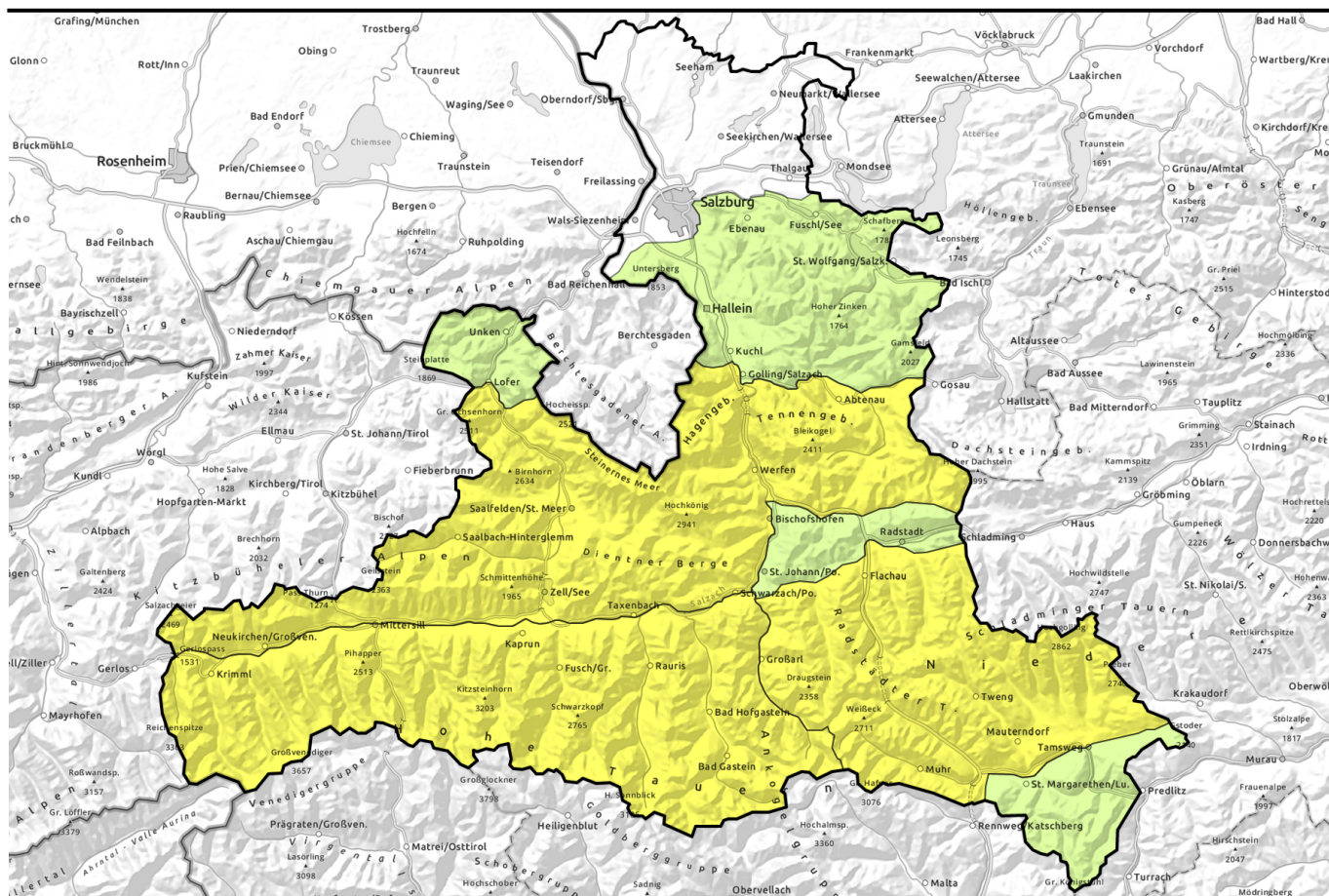





Lawinenbericht für Samstag, 25.03.2023





Weiterhin Nassschnee- und Gleitschneelawinen

- 


Großenedigergruppe Nord, Großenedigergruppe Alpenhauptkamm, Glocknergruppe Alpenhauptkamm, Glocknergruppe Nord, Goldberggruppe Nord, Goldberggruppe Alpenhauptkamm


- 

Kitzbüheler Alpen, Glemmtal, Oberpinzgauer Grasberge, Dientner Grasberge, Niedere Tauern Nord, Tennengebirge, Gosaukamm, Niedere Tauern Alpenhauptkamm, Ankogelgruppe, Muhr, Niedere Tauern Süd, Steinernes Meer, Hochkönig, Hagengebirge, Göllstock, Loferer und Leoganger Steinberge


- 

Chiemgauer Alpen, Heutal, Reiteralpe, Osterhorngruppe, Gamsfeldgruppe, Untersbergstock, Nockberge, Pongauer Grasberge



Lawinprobleme



Gefahrenstufen

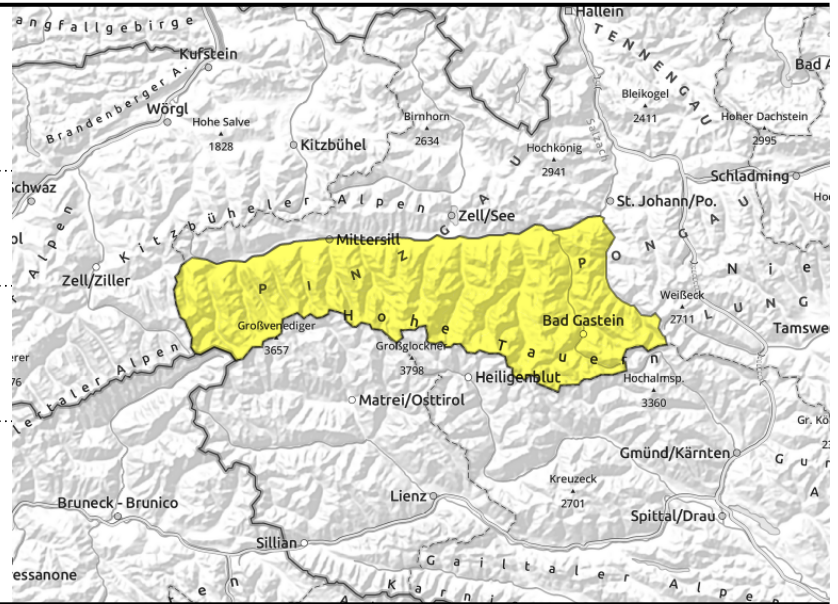


Exposition



Lawinenbericht für **Samstag, 25.03.2023**

Großvenedigergruppe Nord, Großvenedigergruppe Alpenhauptkamm, Glocknergruppe Alpenhauptkamm, Glocknergruppe Nord, Goldberggruppe Nord, Goldberggruppe Alpenhauptkamm



Vor allem bei Sonnenschein nasse, in der Höhe auch trockene Lockerschneelawinen



Gleitschneelawinen können jederzeit abgehen

Nassschnee- und Gleitschneelawinenaktivität beachten

Die Lawinengefahr ist MÄSSIG.

Die Nacht auf Samstag bringt nur eine geringe Abkühlung für die Schneedecke. Es sind einzelne, meist kleine Gleitschneelawinen aus steilen Grashängen möglich. Auch mit kleinen bis mittleren Nassschneelawinen ist weiterhin zu rechnen. Ungünstig sind besonders schneereiche, steile Einzugsgebiete, wo die durchnässte Schneedecke mitgerissen werden kann und Lawinen daher gefährlich groß werden können. Vorsicht in Gebieten mit entsprechendem Gefahrenpotenzial; Bereiche unterhalb von Gleitschneerissen meiden.

In hohen und hochalpinen Lagen kann im sehr bis extrem steilen Gelände bei Sonnenschein auch der Neuschnee der Nacht spontan abgehen und aus einer anfänglich kleinen Lawine kann eine große werden.

Schneedeckenaufbau

Die Schneedecke ist an Ost-, Süd- und Westhängen (stark) durchfeuchtet und oft bereits bis zum Boden hin nass und Nullgrad-isotherm. Auch an Schattenhängen bestehen unterhalb von 2400 m kaum mehr Kältereserven. In der Nacht zum Samstag kann die Schneedecke kaum abstrahlen und der Neuschnee isoliert noch zusätzlich. Neuschnee und Altschnee verbinden sich meist gut und es können sich höchstens hochalpin kammnahe Tribschneelinsen bilden, die aber auch kaum auslösbar sein werden. Bei Sonnenschein verliert die Schneedecke zusätzlich an Festigkeit. Freies Wasser am gewachsenen Boden führt zudem zu verstärktem Schneegleiten. Bis zum Bereich der Waldgrenze liegt nur mehr wenig Schnee, darüber sind die Schneehöhen ebenfalls stark unterdurchschnittlich.

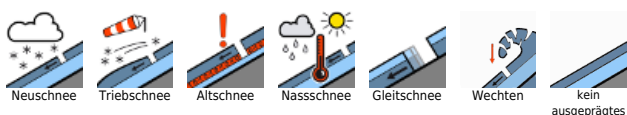
Wetter

Am Samstag Aprilwetter Ende März. Es ist wechselhaft mit Sonnenschein, Quellwolken und über den Tag verteilt ein paar Regen- und oberhalb von etwa 1700m Schneeschauern. Die Sicht ist somit zeitweise gut, zeitweise stark eingeschränkt. In 2000m beträgt die Temperatur zu Mittag um -1 Grad, in 3000m um -9 Grad Celsius. Es weht starker West- bis Nordwestwind, der tagsüber zulegt und am Nachmittag in den Hochlagen Spitzen um 70 km/h erreicht.

Tendenz

Am Wochenende nach wie vor Nassschneeproblem. Ab Montag wird es zumindest kurzzeitig

Lawinenprobleme



Gefahrenstufen



Exposition

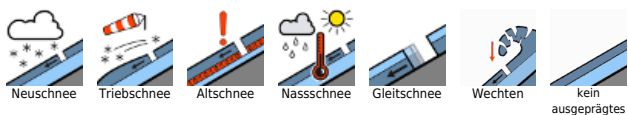


ausgegeben am 24.03.2023, 18:00 Uhr von Riedl Claudia

Lawinenbericht für **Samstag, 25.03.2023**

winterlicher.

Lawinprobleme



Gefahrenstufen

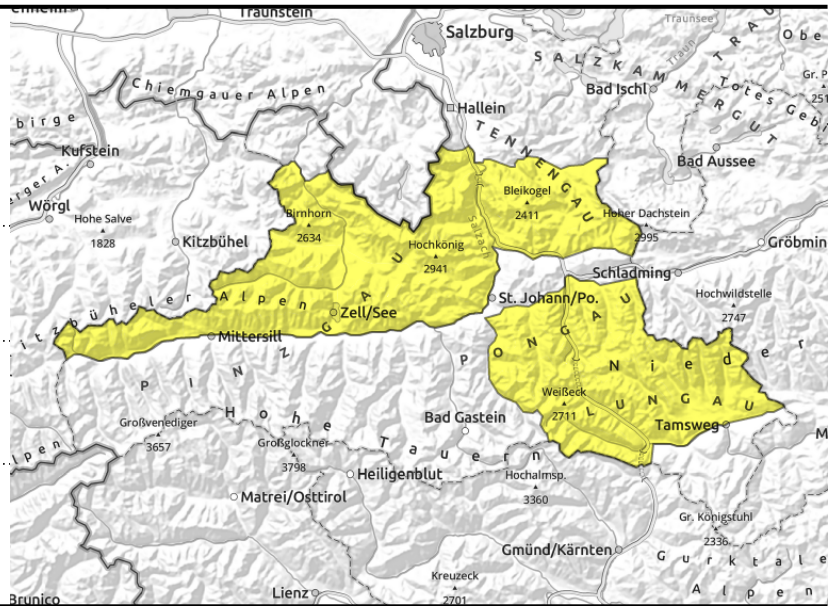


Exposition



Lawinenbericht für **Samstag, 25.03.2023**

Kitzbüheler Alpen, Glemmtal, Oberpinzgauer Grasberge, Dientner Grasberge, Niedere Tauern Nord, Tennengebirge, Gosaukamm, Niedere Tauern Alpenhauptkamm, Ankogelgruppe, Muhr, Niedere Tauern Süd, Steinernes Meer, Hochkönig, Hagengebirge, Göllstock, Loferer und Leoganger Steinberge



nasse Lockerschneelawinen, vor allem bei Sonnenschein



weiterhin Gleitschneelawinenaktivität

Nassschnee- und Gleitschneelawinenaktivität beachten

Die Lawinengefahr ist MÄSSIG.

Die Nacht auf Samstag bringt nur eine geringe Abkühlung für die Schneedecke. Es sind einzelne, meist kleine Gleitschneelawinen aus steilen Grashängen möglich. Auch mit kleinen bis mittleren Nassschneelawinen ist weiterhin zu rechnen. Ungünstig sind besonders schneereiche, steile Einzugsgebiete, wo die durchnässte Schneedecke mitgerissen werden kann und Lawinen daher gefährlich groß werden können. Vorsicht in Gebieten mit entsprechendem Gefahrenpotenzial; Bereiche unterhalb von Gleitschneerissen meiden.

Schneedeckenaufbau

Die Schneedecke ist an Ost-, Süd- und Westhängen stark durchfeuchtet und oft bereits bis zum Boden hin nass und Nullgrad-isotherm. Auch an Schattenhängen bestehen kaum mehr Kältereserven. In der Nacht zum Samstag kann die Schneedecke kaum abstrahlen und der Neuschnee isoliert noch zusätzlich. Der Neuschnee bindet verbreitet gut mit der Altschneedecke. Bei Sonnenschein verliert die Schneedecke zusätzlich an Festigkeit. Freies Wasser am gewachsenen Boden führt zudem zu verstärktem Schneegleiten. Bis zum Bereich der Waldgrenze liegt nur mehr wenig Schnee, darüber sind die Schneehöhen ebenfalls stark unterdurchschnittlich.

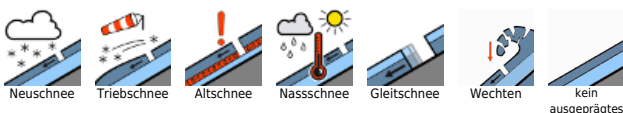
Wetter

Am Samstag Aprilwetter Ende März. Es ist wechselhaft mit Sonnenschein, Quellwolken und über den Tag verteilt ein paar Regen- und oberhalb von etwa 1700m Schneeschauern. Die Sicht ist somit zeitweise gut, zeitweise stark eingeschränkt. In 2000m beträgt die Temperatur zu Mittag um -1 Grad, in 3000m um -9 Grad Celsius. Es weht starker West- bis Nordwestwind, der tagsüber zulegt und am Nachmittag in den Hochlagen Spitzen um 70 km/h erreicht.

Tendenz

Am Wochenende nach wie vor Nassschneeproblem. Ab Montag wird es zumindest kurzzeitig winterlicher.

Lawinprobleme



Gefahrenstufen



Exposition

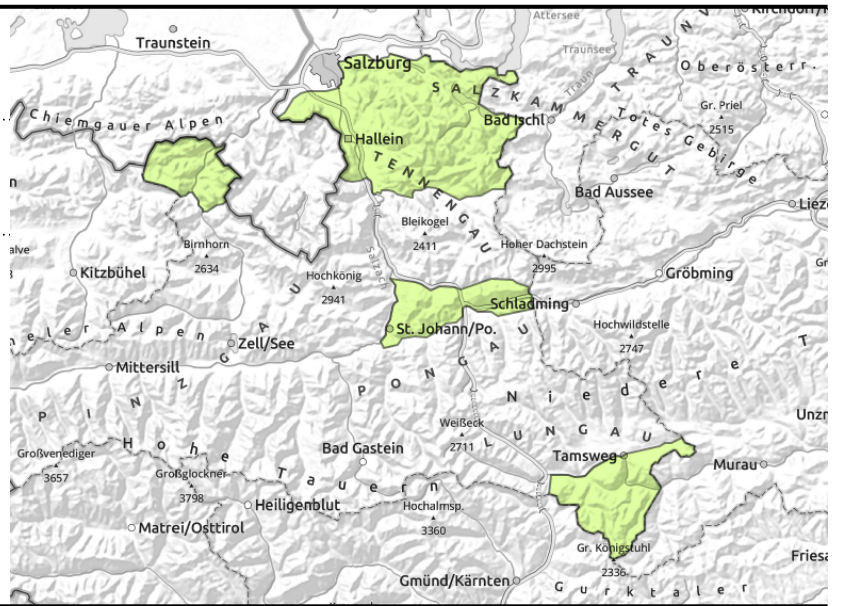


Lawinenbericht für **Samstag, 25.03.2023**

Chiemgauer Alpen, Heutal, Reiteralpe, Osterhorngruppe, Gamsfeldgruppe, Untersbergstock, Nockberge, Pongauer Grasberge



kleine nasse
Lockerschneelawinen



So noch Schnee vorhanden kann dieser als kleine nasse Lawine abgehen

Die Lawinengefahr ist GERING. Aus sehr steilen ($>35^\circ$), noch nicht entlandenen Einzugsgebieten sind einzelne kleine nasse Lockerschneelawinen möglich. Zudem sind aus steilen Wiesenhängen einzelne spontane kleine Gleitschneelawinen möglich.

Schneedeckenaufbau

Die Schneedecke ist an allen Expositionen feucht, an Sonnenhängen bis zum Boden hin nass. In der Nacht zum Samstag ist die Abkühlung zu gering um die Schneedecke zu stabilisieren, auch der Schneefall wirkt sich eher ungünstig aus - die Schneedecke kann nicht abstrahlen/abkühlen. Unterhalb der Waldgrenze liegt nur mehr wenig Schnee.

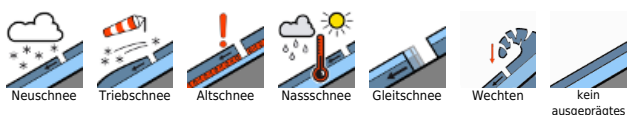
Wetter

Am Samstag Aprilwetter Ende März. Es ist wechselhaft mit Sonnenschein, Quellwolken und über den Tag verteilt ein paar Regen- und oberhalb von etwa 1700m Schneeschauern. Die Sicht ist somit zeitweise gut, zeitweise stark eingeschränkt. In 2000m beträgt die Temperatur zu Mittag um -1 Grad, in 3000m um -9 Grad Celsius. Es weht starker West- bis Nordwestwind, der tagsüber zulegt und am Nachmittag in den Hochlagen Spitzen um 70 km/h erreicht.

Tendenz

Am Wochenende nach wie vor Nassschneeproblem. Ab Montag wird es zumindest kurzzeitig winterlicher.

Lawinprobleme



Gefahrenstufen



Exposition

