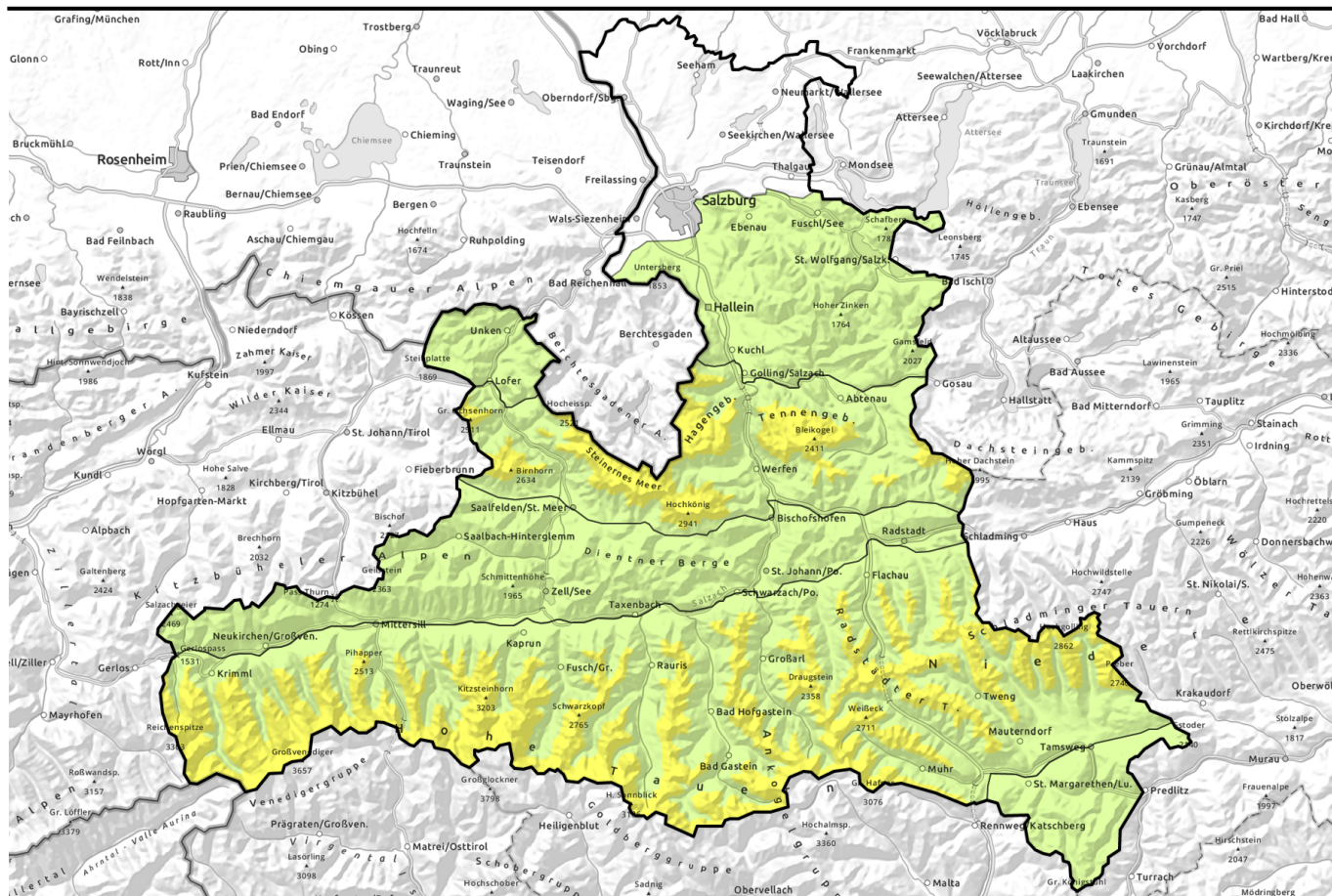


Lawinenbericht für Sonntag, 12.03.2023



Vorsicht vor frischem Triebschnee



2200 m

Großenedigergruppe Nord, Großenedigergruppe Alpenhauptkamm, Glocknergruppe Nord, Glocknergruppe Alpenhauptkamm, Goldberggruppe Nord, Goldberggruppe Alpenhauptkamm, Niedere Tauern Nord, Niedere Tauern Alpenhauptkamm, Niedere Tauern Süd, Ankogelgruppe, Muhr, Steinernes Meer, Hochkönig, Hagengebirge, Göllstock, Tennengebirge, Gosaukamm, Loferer und Leoganger Steinberge



Osterhorngruppe, Gamsfeldgruppe, Oberpinzgauer Grasberge, Kitzbüheler Alpen, Glemmtal, Dientner Grasberge, Pongauer Grasberge, Nockberge, Untersbergstock, Chiemgauer Alpen, Heutal, Reiteralpe



Lawinprobleme



Gefahrenstufen

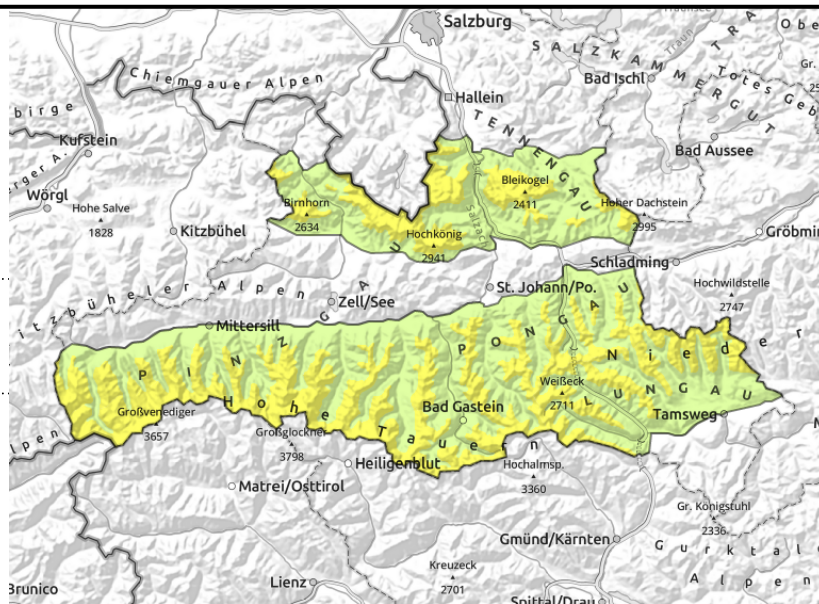


Exposition



Lawinenbericht für Sonntag, 12.03.2023

Großvenedigergruppe Nord, Großvenedigergruppe Alpenhauptkamm, Glocknergruppe Nord, Glocknergruppe Alpenhauptkamm, Goldberggruppe Nord, Goldberggruppe Alpenhauptkamm, Niedere Tauern Nord, Niedere Tauern Alpenhauptkamm, Niedere Tauern Süd, Ankogelgruppe, Muhr, Steinernes Meer, Hochkönig, Hagengebirge, Göllstock, Tennengebirge, Gosaukamm, Loferer und Leoganger Steinberge



Kleine, frische Tribschneeablagerungen im sehr steilen Gelände meiden.

Stellenweise störanfällige Tribschneepakete

Die Lawinengefahr ist oberhalb von 2200m MÄSSIG, darunter GERING.

Frische Tribschneeansammlungen bilden sich hinter Geländekanten, in Rinnen und Mulden. Sie können bei geringer Zusatzbelastung besonders im kammnahen Steilgelände ausgelöst werden und mittlere Größe erreichen. Die Gefahrenstellen nehmen mit der Höhe zu, bei diffuser Sicht sind sie teilweise schwer zu erkennen.

Schneedeckenaufbau

In der Höhe liegen Tribschneeansammlungen an schattigen, windgeschützten Stellen auf weichen Schichten (kantige Kristalle, Oberflächenreif) bzw. auf älterem Tribschnee. Sie sind dort störanfällig. Abseits davon ist die Verbindung von Neu- und Tribschnee zur Altschneedecke gut. Schwachschichten tiefer im Altschnee (Tauernbereich, hochalpin) sind gut überdeckt und kaum ansprechbar.

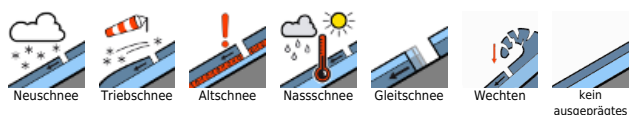
Wetter

Am Sonntag ist es von der Früh weg meist stark bewölkt, höhere Lagen geraten immer öfter in Nebel. Leichter oder mäßig starker Niederschlag breitet sich auf alle Berggruppen aus. Schnee fällt dabei anfangs noch teilweise bis in die Täler, am Nachmittag nur noch oberhalb von 800 bis 1300 m. Der Wind weht mäßig bis lebhaft aus westlichen Richtungen, nur im Hochgebirge ist er weiter teils stürmisch. Temperaturen in 2000m zwischen -8 und -2 Grad, in 3000m um -10 Grad.

Tendenz

Mit steigenden Temperaturen steigt die Gefahr für nasse Lockerschneelawinen an.

Lawinprobleme



Gefahrenstufen



Exposition

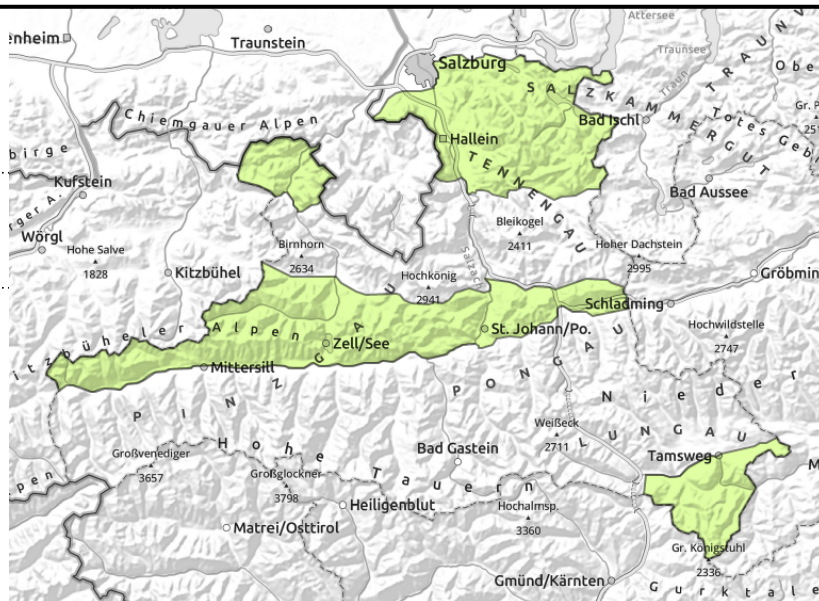


Lawinenbericht für Sonntag, 12.03.2023

Osterhorngruppe, Gamsfeldgruppe, Oberpinzgauer Grasberge, Kitzbüheler Alpen, Glemmtal, Dientner Grasberge, Pongauer Grasberge, Nockberge, Untersbergstock, Chiemgauer Alpen, Heutal, Reiteralpe



Kleine, frische
Triebsschneeablagerungen im
sehr steilen Gelände meiden.



Nur wenige Gefahrenstellen

Die Lawinengefahr ist GERING.

Frische Triebsschneeansammlungen bilden sich hinter Geländekanten, in Rinnen und Mulden. Sie können teils bei geringer Zusatzbelastung besonders im kammnahem Steilgelände ausgelöst werden, bleiben aber klein. Die Gefahrenstellen nehmen mit der Höhe zu, bei diffuser Sicht sind sie teilweise schwer zu erkennen.

Schneedeckenaufbau

Die Verbindung der Triebsschneeansammlungen mit der Altschneedecke ist meist gut. Nur an schattigen, windgeschützten Hängen können Triebsschneelinsen auf weichen Schichten (kantige Kristalle, Oberflächenreif) zu liegen kommen und dort gestört werden.

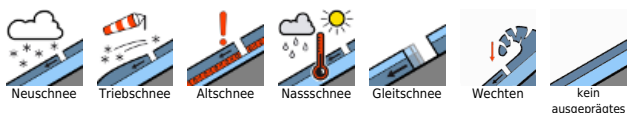
Wetter

Am Sonntag ist es von der Früh weg meist stark bewölkt, höhere Lagen geraten immer öfter in Nebel. Leichter oder mäßig starker Niederschlag breitet sich auf alle Berggruppen aus. Schnee fällt dabei anfangs noch teilweise bis in die Täler, am Nachmittag nur noch oberhalb von 800 bis 1300 m. Der Wind weht mäßig bis lebhaft aus westlichen Richtungen. Temperaturen in 2000m zwischen -8 und -2 Grad.

Tendenz

Mit steigenden Temperaturen steigt die Gefahr für nasse Lockerschneelawinen an.

Lawinprobleme



Gefahrenstufen



Exposition

