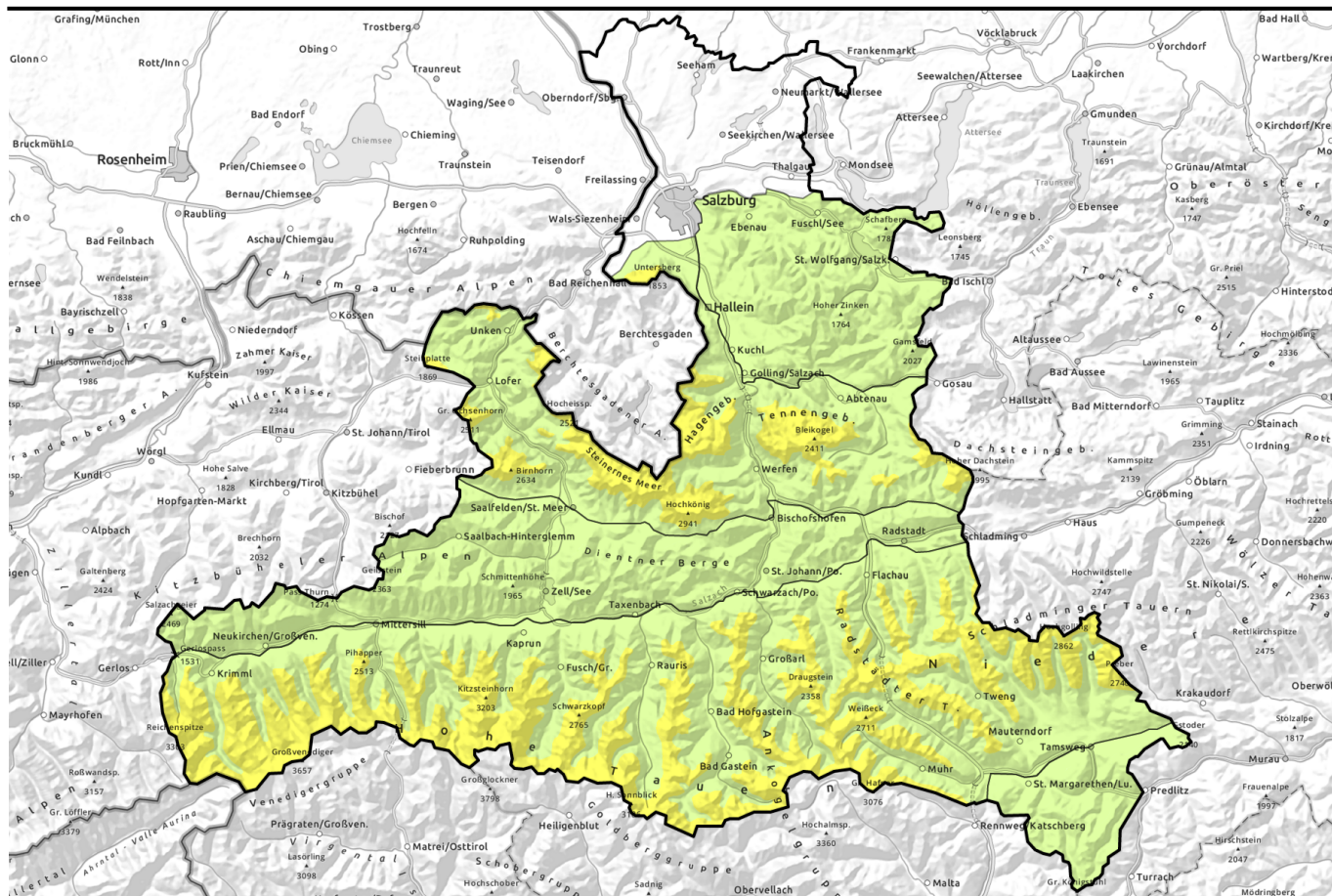


Lawinenbericht für Samstag, 11.03.2023



Vorsicht vor frischem Triebschnee



2200 m

Großenedigergruppe Nord, Großenedigergruppe Alpenhauptkamm, Glocknergruppe Nord, Glocknergruppe Alpenhauptkamm, Goldberggruppe Nord, Goldberggruppe Alpenhauptkamm, Niedere Tauern Nord, Niedere Tauern Alpenhauptkamm, Niedere Tauern Süd, Ankogelgruppe, Muhr, Steinernes Meer, Hochkönig, Hagengebirge, Göllstock, Tennengebirge, Gosaukamm, Loferer und Leoganger Steinberge, Chiemgauer Alpen, Heutal, Reiteralpe, Untersbergstock



Osterhorngruppe, Gamsfeldgruppe, Oberpinzgauer Grasberge, Kitzbüheler Alpen, Glemmtal, Dientner Grasberge, Pongauer Grasberge, Nockberge



Lawinprobleme



Gefahrenstufen

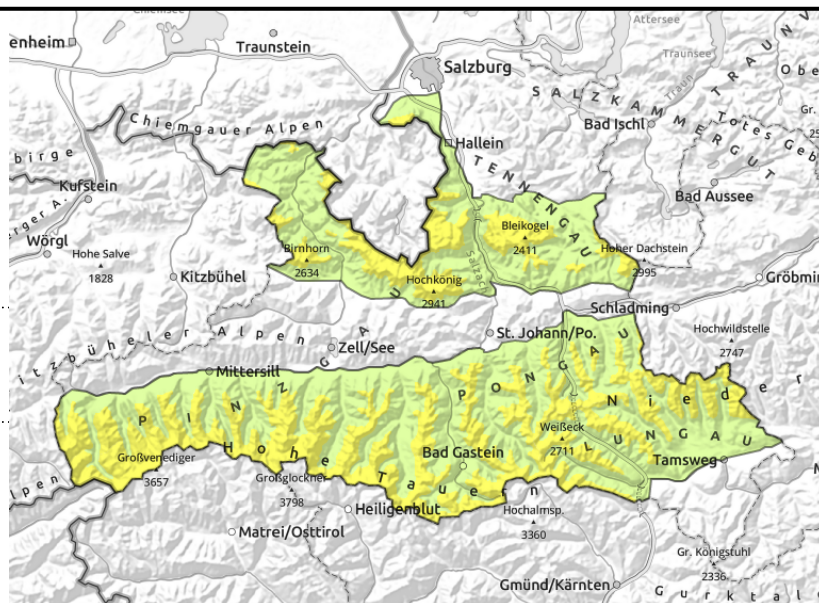


Exposition



Lawinenbericht für Samstag, 11.03.2023

Großvenedigergruppe Nord, Großvenedigergruppe Alpenhauptkamm, Glocknergruppe Nord, Glocknergruppe Alpenhauptkamm, Goldberggruppe Nord, Goldberggruppe Alpenhauptkamm, Niedere Tauern Nord, Niedere Tauern Alpenhauptkamm, Niedere Tauern Süd, Ankogelgruppe, Muhr, Steinernes Meer, Hochkönig, Hagengebirge, Göllstock, Tennengebirge, Gosaukamm, Loferer und Leoganger Steinberge, Chiemgauer Alpen, Heutal, Reiteralpe, Untersbergstock



2200 m



Kleine, frische Tribschneeablagerungen im sehr steilen Gelände meiden.

Stellenweise störanfällige Tribschneepakete

Die Lawinengefahr ist oberhalb von 2200m MÄSSIG, darunter GERING.

Frische Tribschneeanisammlungen bilden sich im Ostsektor, hinter Geländekanten, in Rinnen und Mulden - auch kammfern. Sie können besonders im kammnahen Steilgelände ausgelöst werden und mittlere Größe erreichen. Die Gefahrenstellen nehmen mit der Höhe zu, bei diffuser Sicht sind sie teilweise schwer zu erkennen.

Schneedeckenaufbau

In der Höhe liegen Tribschneeanisammlungen an schattigen, windgeschützten, östlich ausgerichteten Hängen auf weichen Schichten (kantige Kristalle, Oberflächenreif). Sie sind dort störanfällig. Abseits davon ist die Verbindung von Neu- und Tribschnee zur Altschneedecke gut. Schwachschichten tiefer im Altschnee (Tauernbereich, hochalpin) sind gut überdeckt und kaum ansprechbar.

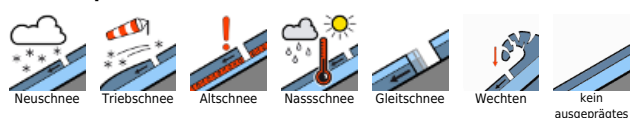
Wetter

Am Samstag überwiegen zunächst dichte Wolken mit etwas Schneefall und schlechter Sicht, im Lauf des Vormittags setzt sich aber bereits meist trockenes Wetter durch. Am Nachmittag zeigt sich oft die Sonne, die Sicht bessert sich deutlich. Der Wind weht stark bis stürmisch aus West bis Nordwest, schwächt sich im Tagesverlauf aber langsam ab. Die stärksten Böen mit rund 100 km/h sind am Vormittag in exponierten Lagen der Nockberge und Radstädter Tauern zu erwarten. Die Temperaturen gehen im Vergleich zu Freitag deutlich zurück, in 2000m -9 Grad, in 3000m um -14 Grad.

Tendenz

Wenig Änderung.

Lawinprobleme



Gefahrenstufen



Exposition

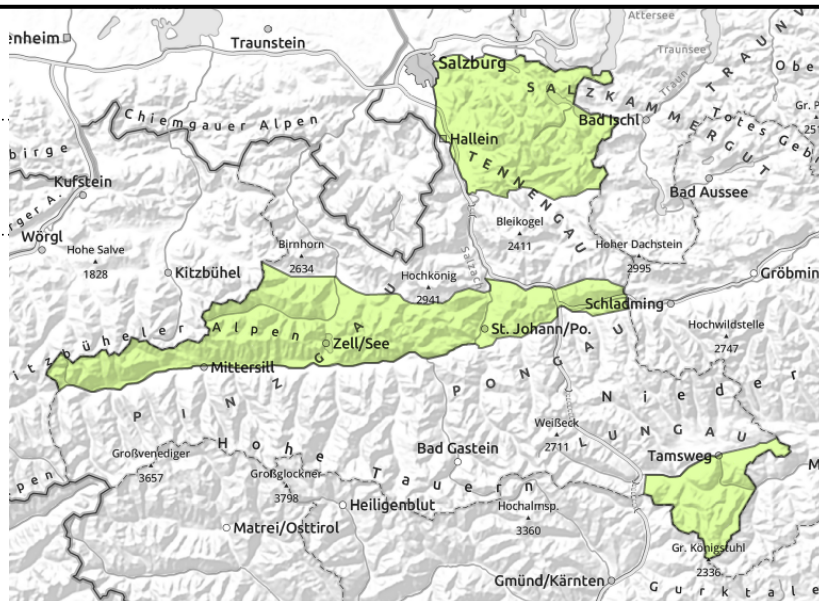


Lawinenbericht für Samstag, 11.03.2023

Osterhorngruppe, Gamsfeldgruppe, Oberpinzgauer Grasberge, Kitzbüheler Alpen, Glemmtal, Dientner Grasberge, Pongauer Grasberge, Nockberge



Kleine, frische Triebsschneeablagerungen im sehr steilen Gelände meiden.



Nur wenige Gefahrenstellen

Die Lawinengefahr GERING.

Frische Triebsschneeansammlungen bilden sich im Ostsektor, hinter Geländekanten, in Rinnen und Mulden. Sie können besonders im kammnahem Steilgelände ausgelöst werden, bleiben aber klein. Die Gefahrenstellen nehmen mit der Höhe zu, bei diffuser Sicht sind sie teilweise schwer zu erkennen.

Schneedeckenaufbau

Die Verbindung der Triebsschneeansammlungen mit der Altschneedecke ist meist gut, bis in mittlere Lagen kommt der Schnee oft auch auf aperm Boden zu liegen. Nur an schattigen, windgeschützten, östlich ausgerichteten Hängen können Triebsschneelinsen auf weichen Schichten (kantige Kristalle, Oberflächenreif) zu liegen kommen und dort gestört werden.

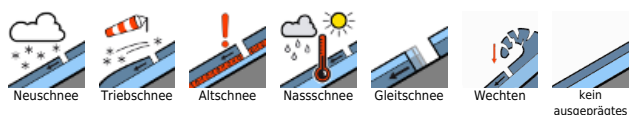
Wetter

Am Samstag überwiegen zunächst dichte Wolken mit etwas Schneefall und schlechter Sicht, im Lauf des Vormittags setzt sich aber bereits meist trockenes Wetter durch. Am Nachmittag zeigt sich oft die Sonne, die Sicht bessert sich deutlich. Der Wind weht stark bis stürmisch aus West bis Nordwest, schwächt sich im Tagesverlauf aber langsam ab. Die Temperaturen gehen im Vergleich zu Freitag deutlich zurück, in 2000m -9 Grad.

Tendenz

Wenig Änderung.

Lawinprobleme



Gefahrenstufen



Exposition

