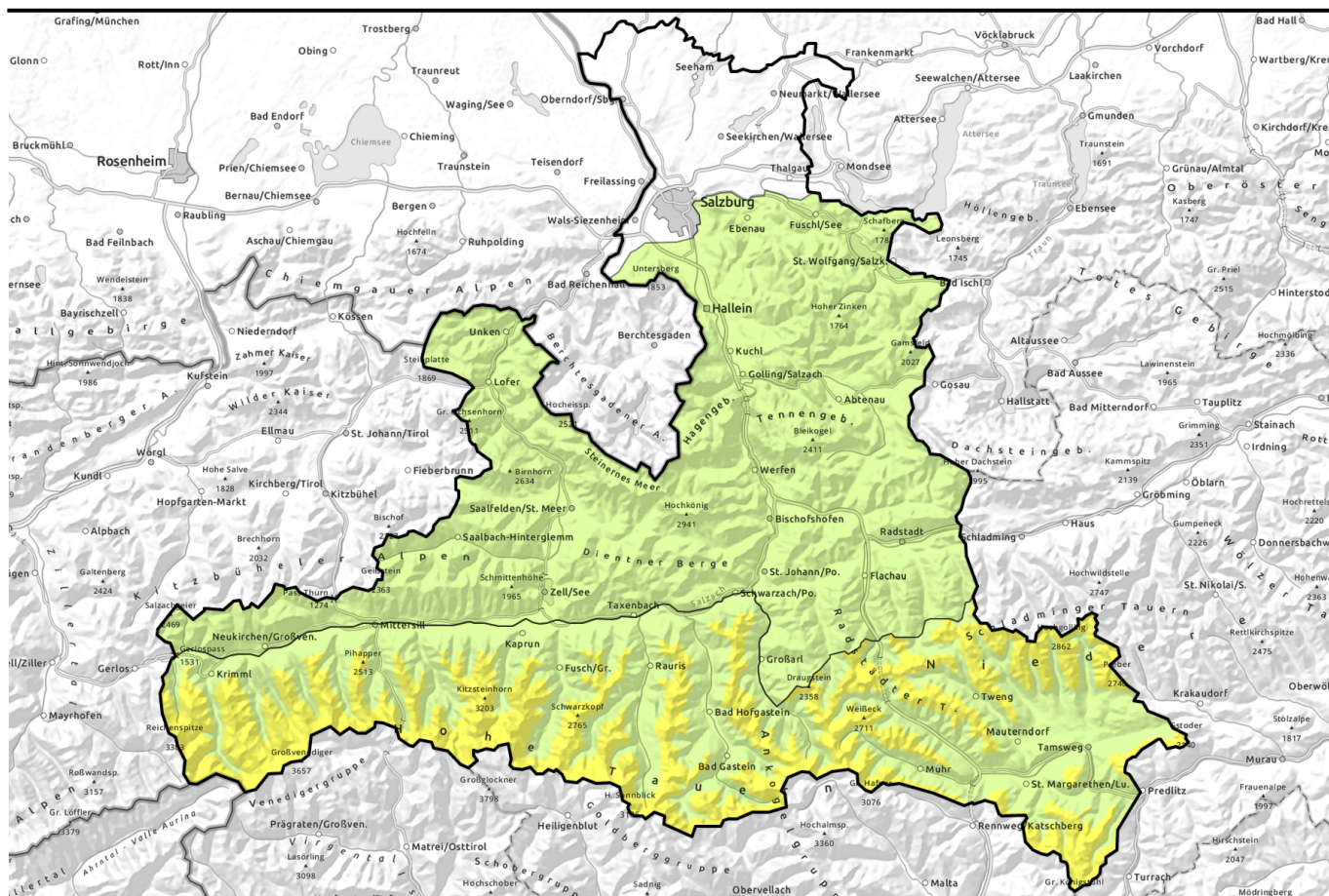


Lawinenbericht für **Mittwoch, 08.03.2023**



Vorsicht vor frischem Tribschnee



Kitzbüheler Alpen, Glemmtal, Oberpinzgauer Grasberge, Chiemgauer Alpen, Heutal, Reiteralpe, Steinernes Meer, Hochkönig, Hagengebirge, Göllstock, Loferer und Leoganger Steinberge, Dientner Grasberge, Tennengebirge, Gosaukamm, Pongauer Grasberge, Osterhorngruppe, Gamsfeldgruppe, Untersbergstock, Niedere Tauern Nord



Waldgrenze

Großvenedigergruppe Alpenhauptkamm, Glocknergruppe Alpenhauptkamm, Großvenedigergruppe Nord, Glocknergruppe Nord, Goldberggruppe Nord, Goldberggruppe Alpenhauptkamm, Ankogelgruppe, Muhr, Niedere Tauern Alpenhauptkamm, Niedere Tauern Süd, Nockberge



Lawinprobleme



Gefahrenstufen

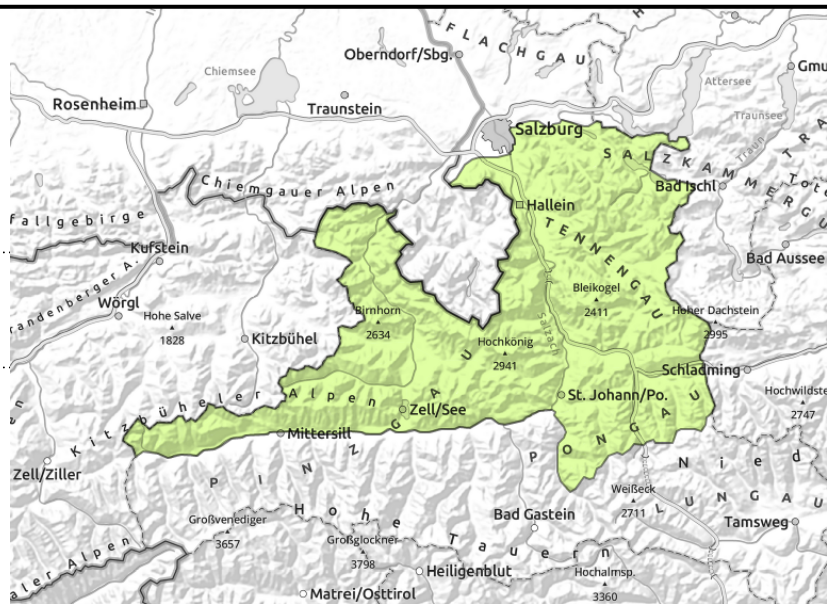


Exposition



Lawinenbericht für **Mittwoch, 08.03.2023**

Kitzbüheler Alpen, Glemmtal, Oberpinzgauer Grasberge, Chiemgauer Alpen, Heutal, Reiteralpe, Steinernes Meer, Hochkönig, Hagengebirge, Göllstock, Loferer und Leoganger Steinberge, Dientner Grasberge, Tennengebirge, Gosaukamm, Pongauer Grasberge, Osterhorngruppe, Gamsfeldgruppe, Untersbergstock, Niedere Tauern Nord



Kleine, frische Tribschneeablagerungen im sehr steilen Gelände meiden.

Einzelne störanfällige Tribschneelinien

Die Lawinengefahr ist GERING. Mit Südwestwind bilden sich einzelne frische Tribschneeansammlungen. Sie sind nur klein, können aber an sehr steilen ($>35^\circ$) Nord- und Osthängen oberhalb rund 2000m leicht ausgelöst werden. Gefahrenstellen finden sich in Rinnen, Mulden und hinter Geländekanten. Sie sind bei teils diffuser Sicht nicht immer gut zu erkennen. Vorsicht v.a. im absturzgefährdetem Gelände.

Schneedeckenaufbau

Mit starkem, in den Tauern auch stürmischem Wind aus Südwestlichen Richtungen sowie wenigen Zentimetern Neuschnee in der Nacht auf Mittwoch entstehen kleinräumige Tribschneeansammlungen. Sie werden an geschützten Nord- und Osthängen auf eine lockere Altschneeoberfläche (kantige Kristalle, Oberflächenreif) abgelagert und sind dort vereinzelt störanfällig. Leichter Regen am Nachmittag führt besonders in den Nordalpen zu einer Anfeuchtung der Schneedecke in tiefen und mittleren Lagen ($<2000\text{m}$).

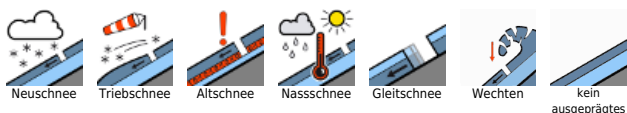
Wetter

Am Mittwoch stellt sich föhniges Wetter ein, oft mischen dabei hohe Wolkenfelder mit. Die Sicht ist durchaus gut, ab und zu ein wenig diffus. Lediglich in Richtung Alpenhauptkamm können dichtere Wolken und leichter Schneefall die Sicht einschränken, ebenso am Nachmittag in den Nordalpen. Dann ist hier auch etwas Regen und Schneefall möglich (Schneefallgrenze gegen 1800- 2000m), ansonsten bleibt es trocken. V.a. in den Nordalpen mäßig bis starker Südwestwind. Es wird milder: zu Mittag in 2000m schon um -1 Grad, in 3000m -6 Grad.

Tendenz

Donnerstag: Stürmischer Westwind. Vorsicht vor frischen, kleinen Tribschneeansammlungen.

Lawinenprobleme



Gefahrenstufen

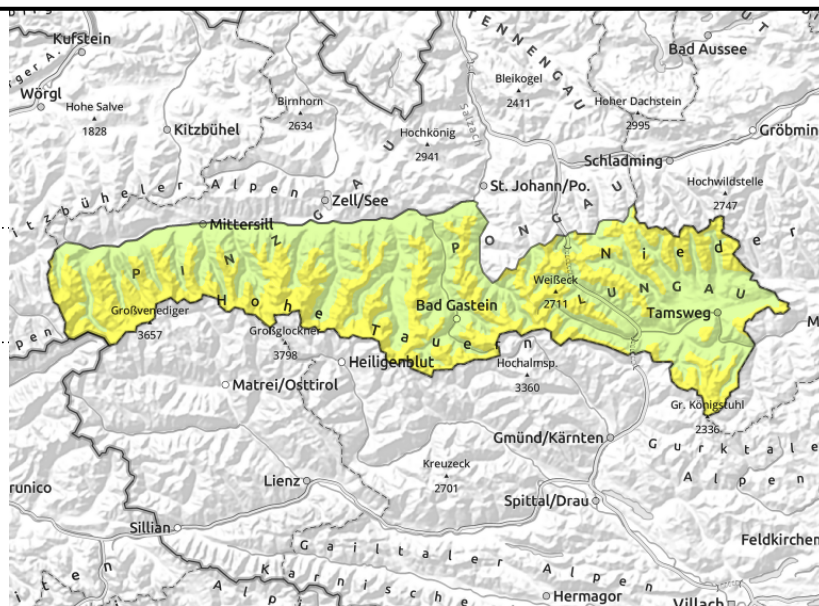
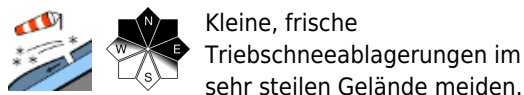


Exposition



Lawinenbericht für **Mittwoch, 08.03.2023**

Großvenedigergruppe Alpenhauptkamm,
Glocknergruppe Alpenhauptkamm,
Großvenedigergruppe Nord, Glocknergruppe Nord,
Goldberggruppe Nord, Goldberggruppe
Alpenhauptkamm, Ankogelgruppe, Muhr, Niedere
Tauern Alpenhauptkamm, Niedere Tauern Süd,
Nockberge



Stellenweise störanfällige Triebsschneelinsen

Die Lawinengefahr ist oberhalb der Waldgrenze MÄSSIG, darunter GERING. Frische, kleine Triebsschneeansammlungen können an sehr steilen (>35°) Nord- und Osthängen stellenweise leicht ausgelöst werden. Die Gefahrenstellen finden sich in Rinnen, Mulden und hinter Geländekanten. Sie sind bei der schlechten Sicht schwer zu erkennen. Vorsicht v.a. im absturzgefährdetem Gelände.

Schneedeckenaufbau

Mit starkem, teils stürmischem Südwestwind entstehen weitere kleine Triebsschneeansammlungen. Sie liegen an geschützten Nord- und Osthängen auf einer lockeren Altschneeoberfläche (kantige Kristalle, Oberflächenreif) und sind dort stellenweise störanfällig. Schwachschichten tiefer im Altschnee (Tauernbereich, hochalpin) sind gut überdeckt und derzeit kaum ansprechbar.

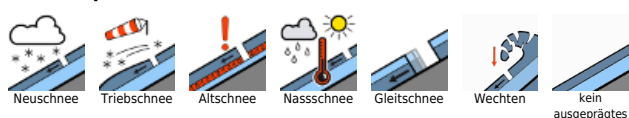
Wetter

Am Mittwoch setzt sich das trübe Bergwetter v.a. im Süden weiter fort. Die Gipfel stecken oft in Nebel und die Sichtverhältnisse sind meist eher schlecht. Auflockerungen am ehesten am Hauptkamm und nördlich davon. Es weht stark bis stürmischer Südwestwind mit Spitzen zwischen 60 und 80 km/h. Die Temperaturen erreichen tagsüber in 1000m bis 6 Grad, in 2000m bis -3 Grad, in 3000m bis -7 Grad.

Tendenz

Vorsicht vor frischen Triebsschneeansammlungen.

Lawinprobleme



Gefahrenstufen



Exposition

