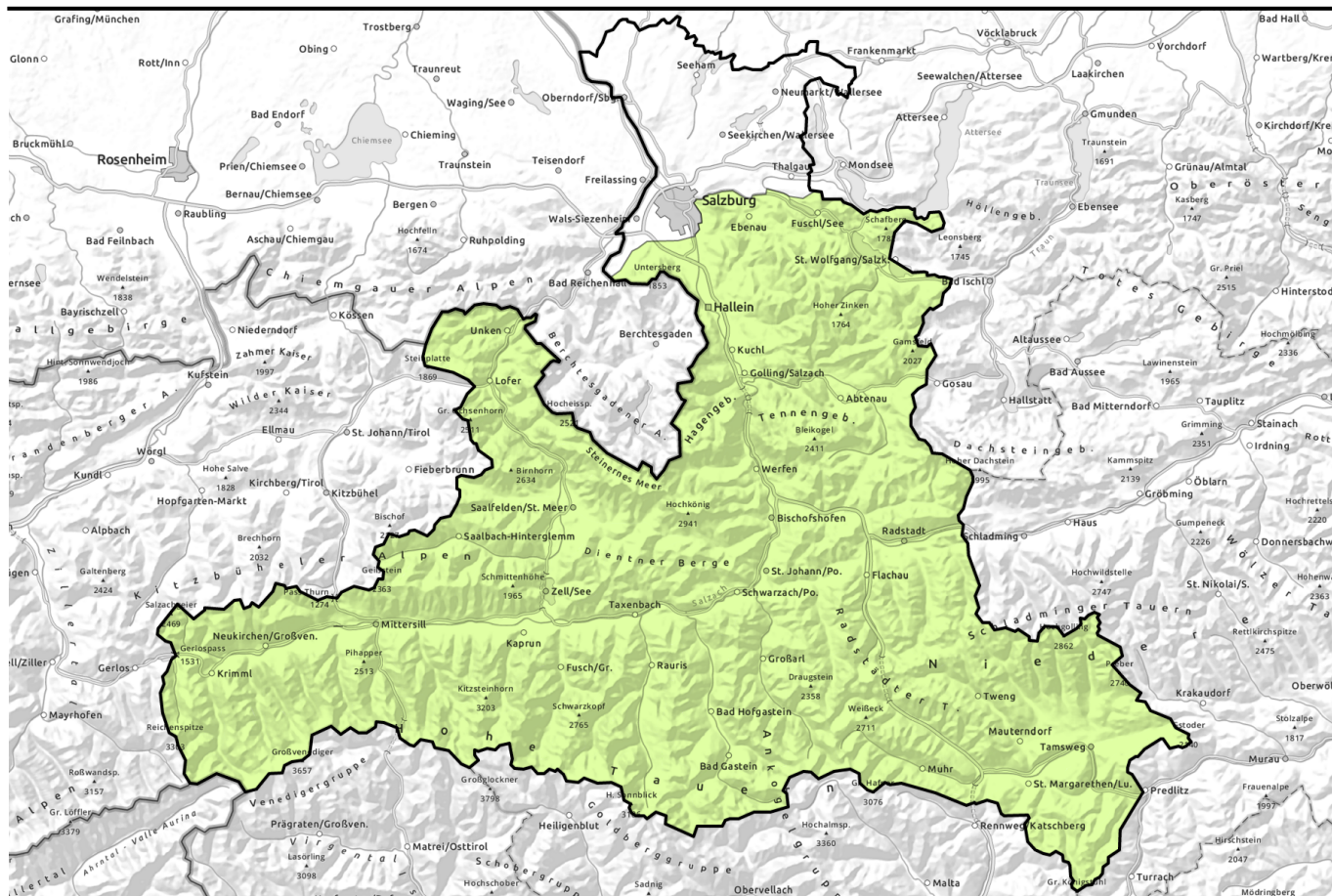


# Lawinenbericht für Freitag, 03.03.2023



## Verbreitet geringe Lawinengefahr



Nockberge, Oberpinzgauer Grasberge, Kitzbüheler Alpen, Glemmtal, Dientner Grasberge, Pongauer Grasberge, Osterhorngruppe, Gamsfeldgruppe, Untersbergstock, Chiemgauer Alpen, Heutal, Reiteralpe, Niedere Tauern Nord, Loferer und Leoganger Steinberge, Steinernes Meer, Hochkönig, Hagengebirge, Göllstock, Tennengebirge, Gosaukamm, Großvenedigergruppe Nord, Großvenedigergruppe Alpenhauptkamm, Glocknergruppe Nord, Glocknergruppe Alpenhauptkamm, Goldberggruppe Alpenhauptkamm, Goldberggruppe Nord, Niedere Tauern Alpenhauptkamm, Ankogelgruppe, Muhr, Niedere Tauern Süd



### Lawinprobleme



### Gefahrenstufen

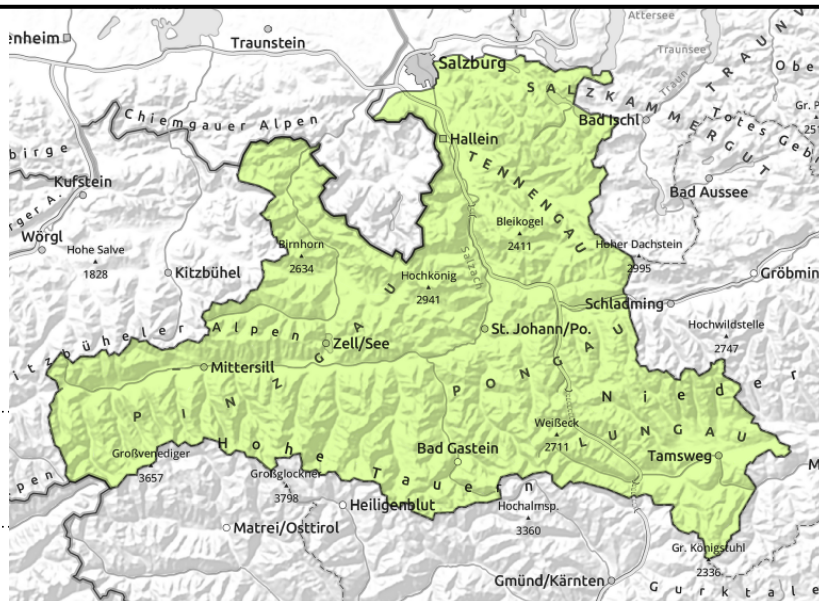


### Exposition



# Lawinenbericht für Freitag, 03.03.2023

**Nockberge, Oberpinzgauer Grasberge, Kitzbüheler Alpen, Glemmtal, Dientner Grasberge, Pongauer Grasberge, Osterhorngruppe, Gamsfeldgruppe, Untersbergstock, Chiemgauer Alpen, Heutal, Reiteralpe, Niedere Tauern Nord, Loferer und Leoganger Steinberge, Steinernes Meer, Hochkönig, Hagengebirge, Göllstock, Tennengebirge, Gosaukamm, Großvenedigergruppe Nord, Großvenedigergruppe Alpenhauptkamm, Glocknergruppe Nord, Glocknergruppe Alpenhauptkamm, Goldberggruppe Alpenhauptkamm, Goldberggruppe Nord, Niedere Tauern Alpenhauptkamm, Ankogelgruppe, Muhr, Niedere Tauern Süd**



Vermeide  
Tribschneeablagerungen im  
sehr steilen Gelände,  
insbesondere oberhalb  
Geländefallen (z.B.  
Felsabbrüche).

## Recht günstige Situation, wenige Gefahrenstellen

Die Lawinengefahr ist GERING.

Einzelne, kleine störanfällige Tribschneeablagerungen befinden sich noch in kammnahen, schattigen und sehr steilen (>35°) Rinnen und Mulden in der Höhe. Vorsicht besonders im absturzgefährdetem Gelände.

### Schneedeckenaufbau

Tribschneepakete liegen mancherorts auf lockerem, weichem Schnee und können dort noch gestört werden. Der Neuschnee vom Wochenende ist allgemein gut mit der Altschneedecke verbunden und auch die Altschneedecke ist gut verfestigt.

Schwachschichten tiefer im Altschnee (Tauernbereich, hochalpin) sind meist gut überdeckt und nur in Ausnahmefällen ansprechbar

Windexponierte Stellen sind abgeweht, in Tallagen und sonnseitig bis in mittlere Höhenlagen liegt nur wenig Schnee. Sonnseitig bildet sich in der Nacht oft ein Schmelzharschdeckel.

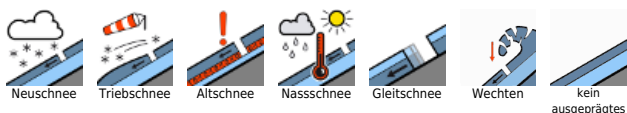
### Wetter

Am Freitag schränken dichte, tiefe Wolken schon bald die Sicht im Aufstiegsbereich ein und nur die höchsten Gipfel ragen aus der Wolkendecke. Am Vormittag kann es auch immer wieder leicht schneien (Schneefallgrenze um 1100 m). Der Wind dreht auf West bis Nordwest, bleibt aber schwach. In 2000m -4 Grad, in 3000m um -9 Grad.

### Tendenz

Wenig Änderung.

#### Lawinprobleme



#### Gefahrenstufen



#### Exposition

