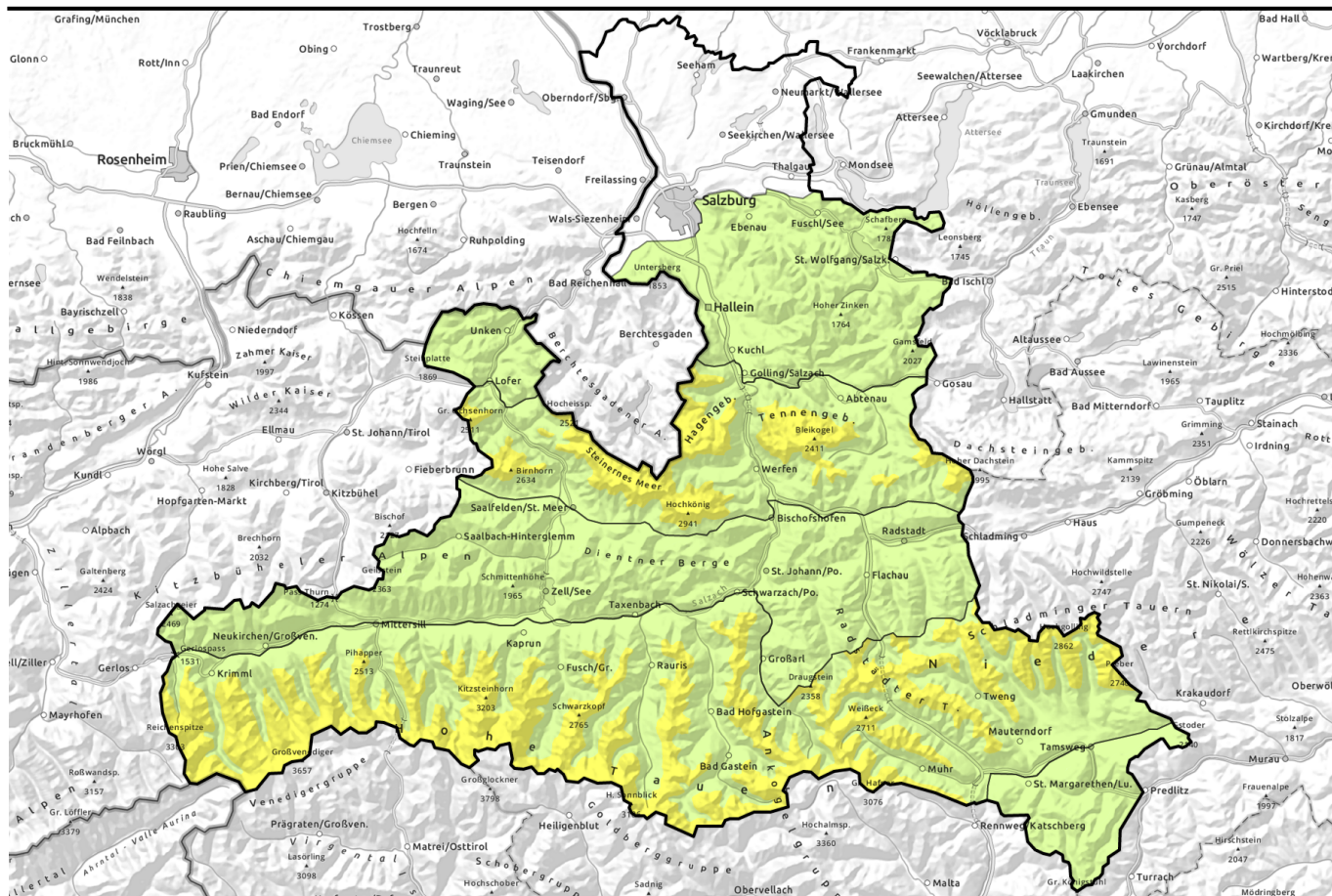


Lawinenbericht für **Donnerstag, 02.03.2023**



Vorsicht vor Tribschnee



Loferer und Leoganger Steinberge, Steinernes Meer, Hochkönig, Hagengebirge, Göllstock, Tennengebirge, Gosaukamm, Niedere Tauern Süd, Ankogelgruppe, Muhr, Großvenedigergruppe Nord, Glocknergruppe Nord, Goldberggruppe Nord, Großvenedigergruppe Alpenhauptkamm, Glocknergruppe Alpenhauptkamm, Niedere Tauern Alpenhauptkamm, Goldberggruppe Alpenhauptkamm



Nockberge, Oberpinzgauer Grasberge, Kitzbüheler Alpen, Glemmtal, Dientner Grasberge, Pongauer Grasberge, Osterhorngruppe, Gamsfeldgruppe, Untersbergstock, Chiemgauer Alpen, Heutal, Reiteralpe, Niedere Tauern Nord



Lawinprobleme



Gefahrenstufen



Exposition

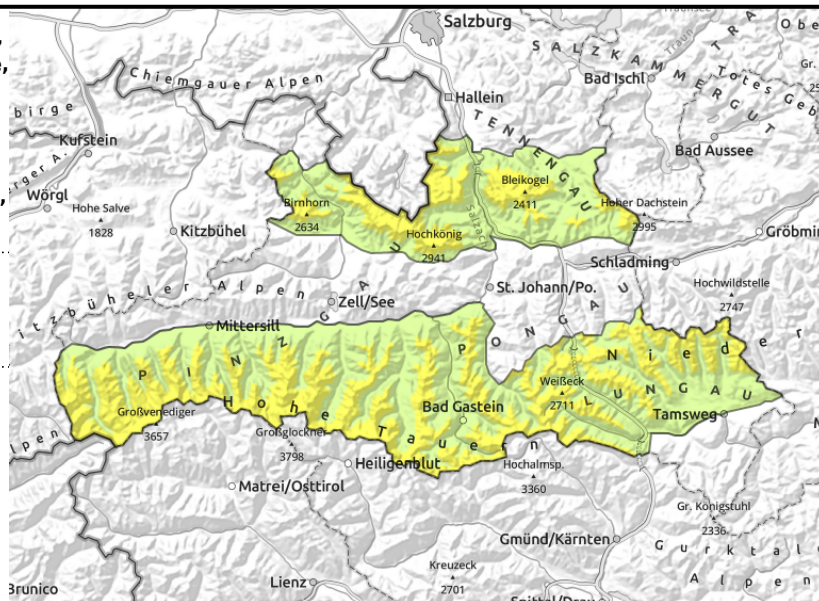


Lawinenbericht für **Donnerstag, 02.03.2023**

Loferer und Leoganger Steinberge, Steinernes Meer, Hochkönig, Hagengebirge, Göllstock, Tennengebirge, Gosaukamm, Niedere Tauern Süd, Ankogelgruppe, Muhr, Großvenedigergruppe Nord, Glocknergruppe Nord, Goldberggruppe Nord, Großvenedigergruppe Alpenhauptkamm, Glocknergruppe Alpenhauptkamm, Niedere Tauern Alpenhauptkamm, Goldberggruppe Alpenhauptkamm



Vermeide
Tribschneeablagerungen im
sehr steilen Gelände,
insbesondere oberhalb
Geländefallen (z.B.
Felsabbrüche).



Meist kleine, störanfällige Tribschneepakete bilden die Hauptgefahr

Die Lawinengefahr ist oberhalb von 2400m MÄßIG, darunter GERING.

Die Hauptgefahr ist der Tribschnee. Störanfällige Tribschneeablagerungen befinden sich besonders kammnah, hinter Geländekanten, in Rinnen und Mulden im Nordsektor. Eine Auslösung, meist kleiner, sehr selten auch mittelgroßer Schneebrettlawinen, ist bereits bei geringer Zusatzbelastung möglich. Zudem sind weiterhin sehr vereinzelt Gleitschneelawinen möglich.

Schneedeckenaufbau

Tribschneepakete liegen mancherorts auf lockerem, weichem Schnee und können dort gestört werden. Die Verbindung des Neuschnees vom Wochenende mit der Altschneedecke ist gut. Schwachschichten tiefer im Altschnee (Tauernbereich, hochalpin) sind meist gut überdeckt und nur in Ausnahmefällen ansprechbar. Südseitig findet sich oft ein dünner Schmelzharschdeckel.

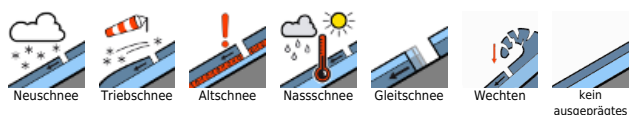
Wetter

Am Donnerstag ziehen tagsüber einige dichtere Wolken vorüber, zwischendurch zeigt sich aber auch die Sonne. Generell dichter fällt die Bewölkung gegen Süden hin dichter aus, wo Gipfel auch für längere Zeit in Nebel stecken können. Längere sonnige Phasen sind in den Nordalpen zu erwarten. In 2000m liegen die Temperaturen zwischen -5 Grad im Süden und -1 Grad im Norden, in 3000m um -7 Grad.

Tendenz

Wenig Änderung.

Lawinprobleme



Gefahrenstufen

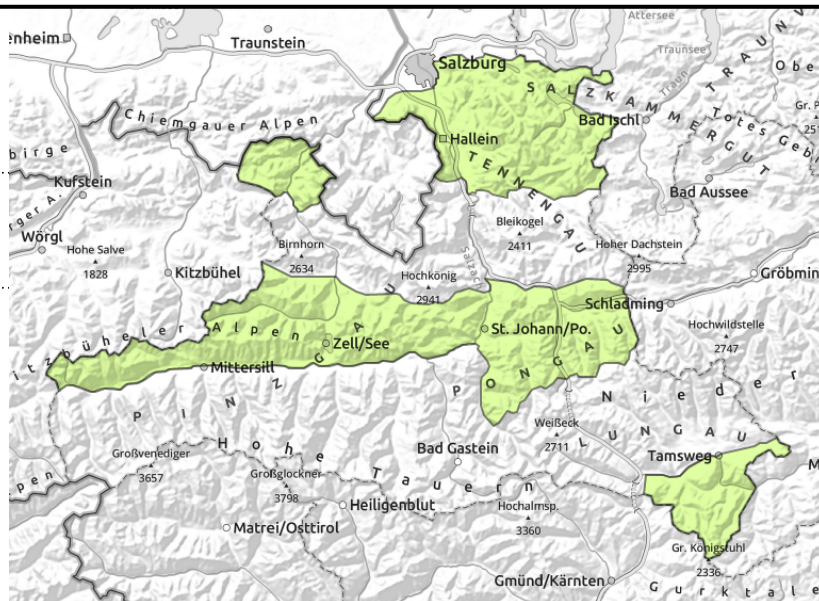


Exposition



Lawinenbericht für **Donnerstag, 02.03.2023**

Nockberge, Oberpinzgauer Grasberge, Kitzbüheler Alpen, Glemmtal, Dientner Grasberge, Pongauer Grasberge, Osterhorngruppe, Gamsfeldgruppe, Untersbergstock, Chiemgauer Alpen, Heutal, Reiteralpe, Niedere Tauern Nord



Vermeide Tribschneeablagerungen im sehr steilen Gelände, insbesondere oberhalb Geländefallen (z.B. Felsabbrüche).

Recht günstige Situation, wenige Gefahrenstellen

Die Lawinengefahr ist GERING.

Einzelne, kleine störanfällige Tribschneeablagerungen befinden sich noch in kammnahen, schattigen und sehr steilen (>35°) Rinnen und Mulden in der Höhe. Vorsicht besonders im absturzgefährdetem Gelände.

Schneedeckenaufbau

Der Neu- und Tribschnee vom Wochenende ist allgemein gut mit der Altschneedecke verbunden und auch die Altschneedecke ist gut verfestigt. Windexponierte Stellen sind abgeweht, in Tallagen und sonenseitig bis in mittlere Höhenlagen liegt nur wenig Schnee.

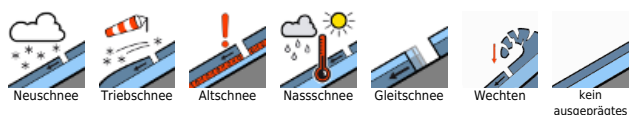
Wetter

Am Donnerstag überwiegen im Lungau und in den Tauern oft dichtere Wolken mit eingeschränkter Sicht, ab und zu ist vor allem am Vormittag mit etwas Schneefall zu rechnen. Weiter nördlich ist die Sicht oft gut, die Sonne zeigt sich hier häufiger. Es ist leicht föhnig, in hochalpinen Lagen der Tauern weht lebhafter Südwind. In 2000m -4 bis -1 Grad, in 3000m um -7 oder -6 Grad.

Tendenz

Wenig Änderung.

Lawinprobleme



Gefahrenstufen



Exposition

