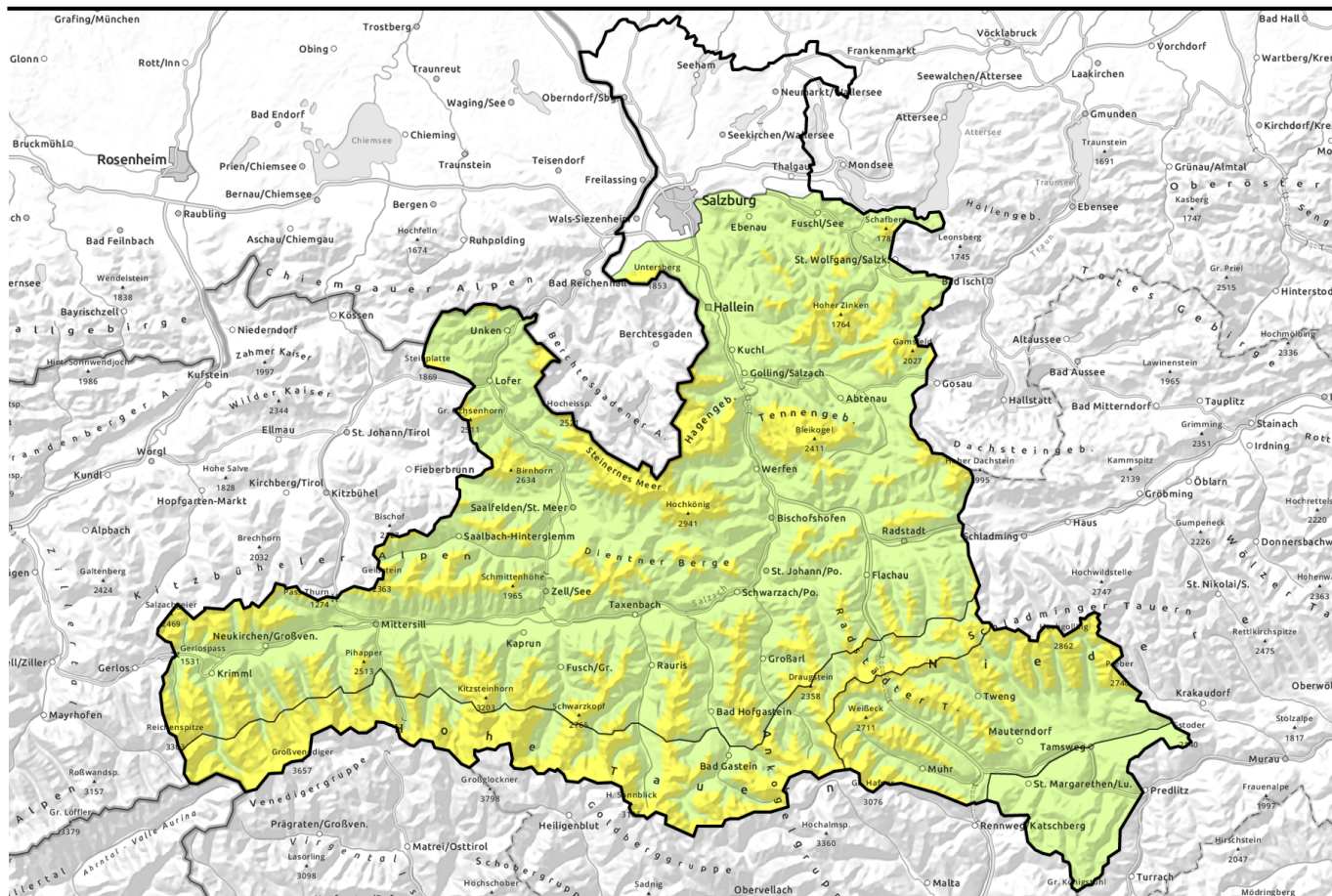


# Lawinenbericht für **Mittwoch, 01.03.2023**



## Vorsicht vor Tribschnee



Chiemgauer Alpen, Heutal, Reiteralpe, Loferer und Leoganger Steinberge, Steinernes Meer, Hochkönig, Hagengebirge, Göllstock, Tennengebirge, Gosaukamm, Osterhorngruppe, Gamsfeldgruppe, Untersbergstock, Oberpinzgauer Grasberge, Kitzbüheler Alpen, Glemmtal, Dientner Grasberge, Pongauer Grasberge, Niedere Tauern Nord, Niedere Tauern Süd, Ankogelgruppe, Muhr, Großvenedigergruppe Nord, Glocknergruppe Nord, Goldberggruppe Nord



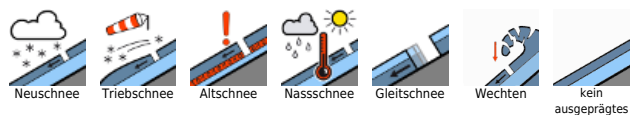
Großvenedigergruppe Alpenhauptkamm, Glocknergruppe Alpenhauptkamm, Goldberggruppe Alpenhauptkamm, Niedere Tauern Alpenhauptkamm



Nockberge



### Lawinprobleme



### Gefahrenstufen

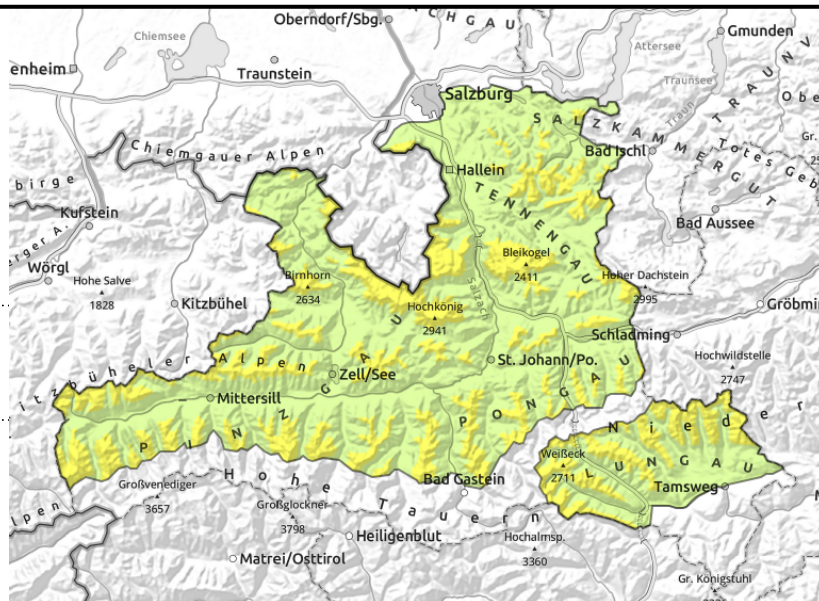


### Exposition



# Lawinenbericht für **Mittwoch, 01.03.2023**

**Chiemgauer Alpen, Heutal, Reiteralpe, Loferer und Leoganger Steinberge, Steinernes Meer, Hochkönig, Hagengebirge, Göllstock, Tennengebirge, Gosaukamm, Osterhorngruppe, Gamsfeldgruppe, Untersbergstock, Oberpinzgauer Grasberge, Kitzbüheler Alpen, Glemmtal, Dientner Grasberge, Pongauer Grasberge, Niedere Tauern Nord, Niedere Tauern Süd, Ankogelgruppe, Muhr, Großvenedigergruppe Nord, Glocknergruppe Nord, Goldberggruppe Nord**



Vermeide Tribschneeablagerungen in steilem Gelände, insbesondere an Übergängen von wenig zu viel Schnee und von weichem zu hartem Schnee.

## Störanfällige Tribschneepakete, am Nachmittag spontane Lockerschneelawinen

Die Lawinengefahr ist oberhalb von 2000m MÄßIG, darunter GERING. Die Hauptgefahr ist der Tribschnee. Tribschneeablagerungen befinden sich kammnah und in Rinnen und Mulden vor allem im Nordsektor. Eine Auslösung, meist kleiner bis mittelgroßer Schneebrettlawinen, ist bereits bei geringer Zusatzbelastung möglich. Vereinzelt können kleine bis mittelgroße Lawinen auch innerhalb des Neuschnees (Graupel) oder am Harschdeckel der Altschneedecke ausgelöst werden. Sonnseitig sind mit der Erwärmung im Tagesverlauf spontane kleine Lockerschneelawinen aus extrem steilem Gelände wahrscheinlich. Auch einzelne Gleitschneelawinen sind möglich.

### Schneedeckenaufbau

Die Tribschneepakete liegen auf lockerem, weichem Schnee, der als Schwachschicht dient. Die Verbindung des Neuschnees vom Wochenende mit der Altschneedecke ist meist gut. Die Schneedecke hat sich durch die steigenden Temperaturen etwas gesetzt. Südseitig kann sich über Nacht ein dünner Schmelzharschdeckel ausbilden, der im Laufe des Tages wieder aufweicht. Bis in mittlere Lagen ist die Schneedecke oft durchwegs feucht.

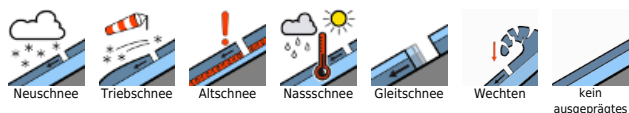
### Wetter

Am Mittwoch herrscht tolles Bergwetter. Die Sicht ist sehr gut, die Sonne scheint. Lediglich im Lungau ziehen tagsüber einige dichtere Wolken durch. Der Wind weht schwach bis mäßig aus östlichen Richtungen. In 2000m um -1 Grad, in 3000m um -7 Grad.

### Tendenz

Rückgang der Lawinengefahr mit fortschreitender Setzung der Schneedecke.

#### Lawinenprobleme



#### Gefahrenstufen

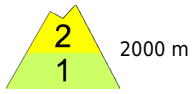


#### Exposition



# Lawinenbericht für **Mittwoch, 01.03.2023**

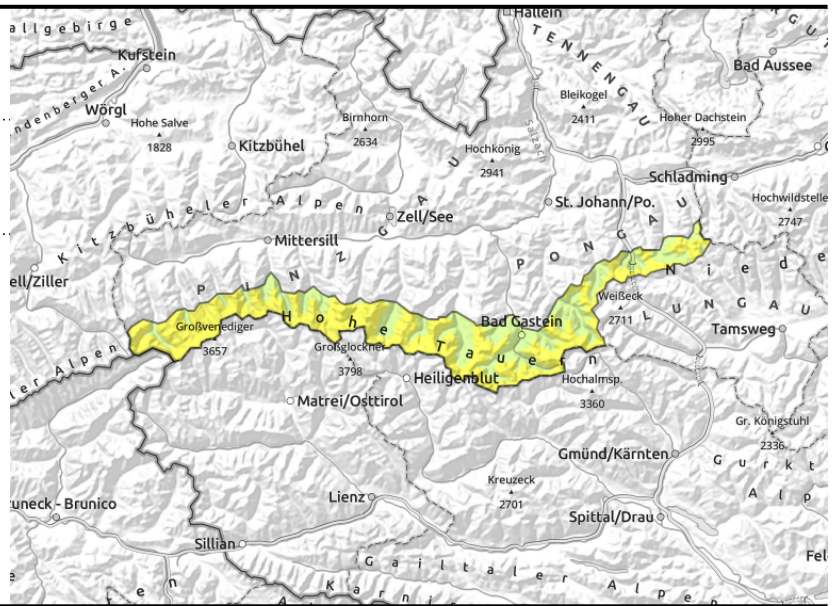
**Großvenedigergruppe Alpenhauptkamm,  
Glocknergruppe Alpenhauptkamm, Goldberggruppe  
Alpenhauptkamm, Niedere Tauern Alpenhauptkamm**



2000 m



Vermeide  
Tribschneeablagerungen in  
steilem Gelände, insbesondere  
an Übergängen von wenig zu  
viel Schnee und von weichem  
zu hartem Schnee.



## Störanfällige Tribschneepakete auch kammfern

Die Lawinengefahr ist oberhalb von 2000m MÄßIG, darunter GERING.

Die Hauptgefahr ist der Tribschnee. Am Dienstag haben sich bei Südwind auch kammfern frische Tribschneepakete im Nordsektor gebildet, die störanfällig sind. Schneebrettlawinen können mittelgroß werden.

Vereinzelt können kleine bis mittelgroße Lawinen auch innerhalb des Neuschnees (Graupel) oder am Harschdeckel der Altschneedecke ausgelöst werden.

Sonnseitig sind mit der Erwärmung im Tagesverlauf spontane kleine Lockerschneelawinen aus extrem steilem Gelände wahrscheinlich. Auch einzelne Gleitschneelawinen sind möglich.

## Schneedeckenaufbau

Die Tribschneepakete liegen auf lockerem, weichem Schnee, der als Schwachschicht dient. Die Verbindung des Neuschnees vom Wochenende mit der Altschneedecke ist meist gut. Die Schneedecke hat sich durch die steigenden Temperaturen etwas gesetzt.

Schwachschichten tiefer im Altschnee (hochalpin) sind meist gut überdeckt und nur in Ausnahmefällen ansprechbar.

Südseitig kann sich über Nacht ein dünner Schmelzharschdeckel ausbilden, der im Laufe des Tages wieder aufweicht. Bis in mittlere Lagen ist die Schneedecke oft durchwegs feucht.

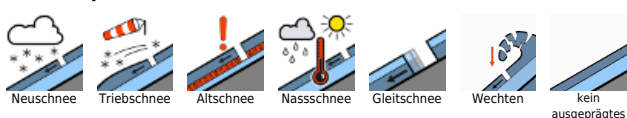
## Wetter

Am Alpenhauptkamm ziehen tagsüber einige dichtere Wolken durch. Der Wind weht mäßig aus südöstlichen Richtungen. In 2000m und -5 Grad. In 3000m um -7 Grad.

## Tendenz

Rückgang der Lawinengefahr mit fortschreitender Setzung der Schneedecke.

### Lawinenprobleme



### Gefahrenstufen



### Exposition

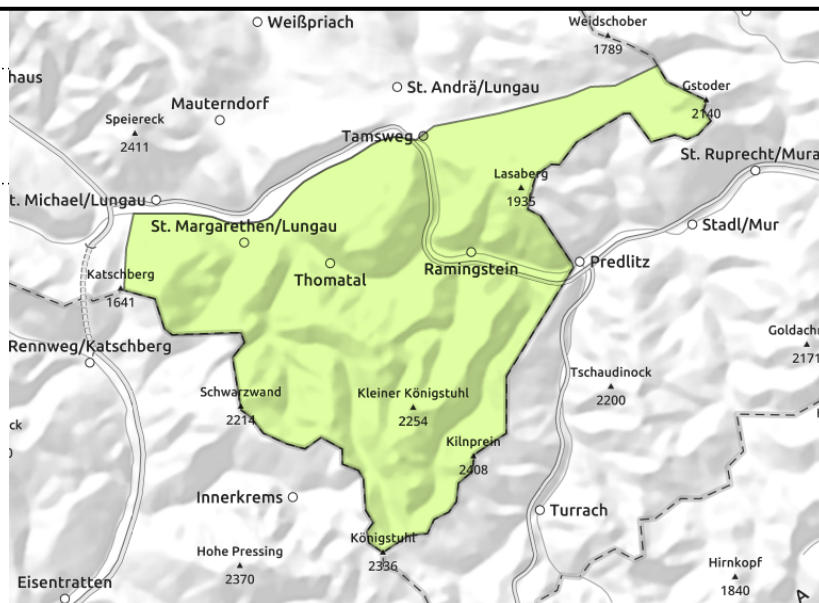


# Lawinenbericht für **Mittwoch, 01.03.2023**

## Nockberge



Vermeide Tribschneeablagerungen in steilem Gelände, insbesondere an Übergängen von wenig zu viel Schnee und von weichem zu hartem Schnee.



## Kleine Tribschneepakete

Die Lawinengefahr ist GERING.

Die Hauptgefahr ist der Tribschnee. Tribschneeablagerungen befinden sich kammnah und in Rinnen und Mulden vor allem im Nordsektor. Eine Auslösung, meist kleiner Schneebrettlawinen, ist bereits bei geringer Zusatzbelastung möglich.

Mit der Erwärmung im Tagesverlauf sind spontane Lockerschneelawinen und einzelne Gleitschneelawinen aus extrem steilem Gelände möglich.

## Schneedeckenaufbau

Der Neuschnee vom Wochenende ist allgemein gut mit der Altschneedecke verbunden und auch die Altschneedecke ist gut verfestigt. Windexponierte Stellen sind abgeweht, in Tallagen und sonnseitig bis in mittlere Höhenlagen liegt nur wenig Schnee.

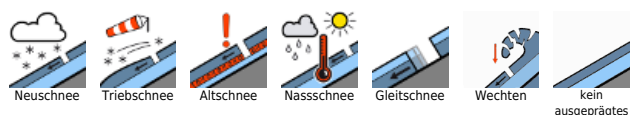
## Wetter

In den Lungauer Nockbergen ziehen tagsüber einige dichtere Wolken durch. Der Wind weht schwach bis mäßig aus östlichen Richtungen. In 2000m um -5 Grad, in 3000m um -7 Grad.

## Tendenz

Wenig Änderung.

### Lawinprobleme



### Gefahrenstufen



### Exposition

