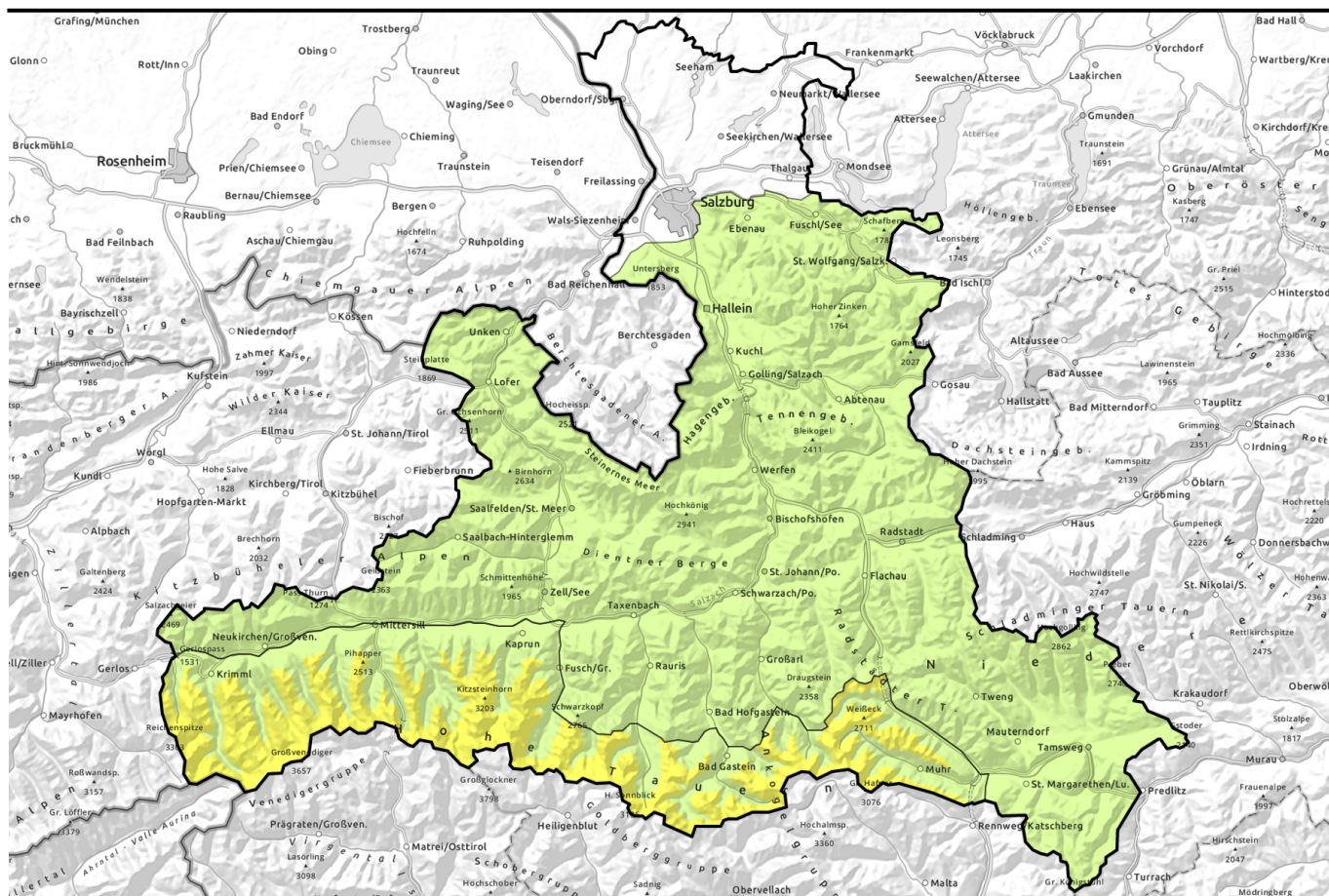


# Lawinenbericht für Freitag, 24.02.2023



## Einzelne Gleitschneelawinen



Osterhorngruppe, Gamsfeldgruppe, Untersbergstock, Chiemgauer Alpen, Heutal, Reiteralpe, Loferer und Leoganger Steinberge, Steinernes Meer, Hochkönig, Hagengebirge, Göllstock, Tennengebirge, Gosaukamm, Pongauer Grasberge, Niedere Tauern Nord, Niedere Tauern Alpenhauptkamm, Niedere Tauern Süd, Nockberge, Dientner Grasberge, Kitzbüheler Alpen, Glemmtal, Oberpinzgauer Grasberge, Goldberggruppe Nord

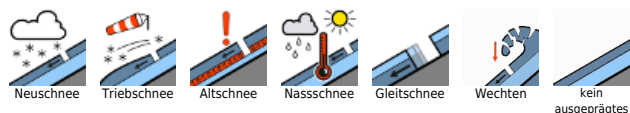


2500 m

Großvenedigergruppe Nord, Glocknergruppe Nord, Großvenedigergruppe Alpenhauptkamm, Glocknergruppe Alpenhauptkamm, Goldberggruppe Alpenhauptkamm, Ankogelgruppe, Muhr



### Lawinprobleme



### Gefahrenstufen

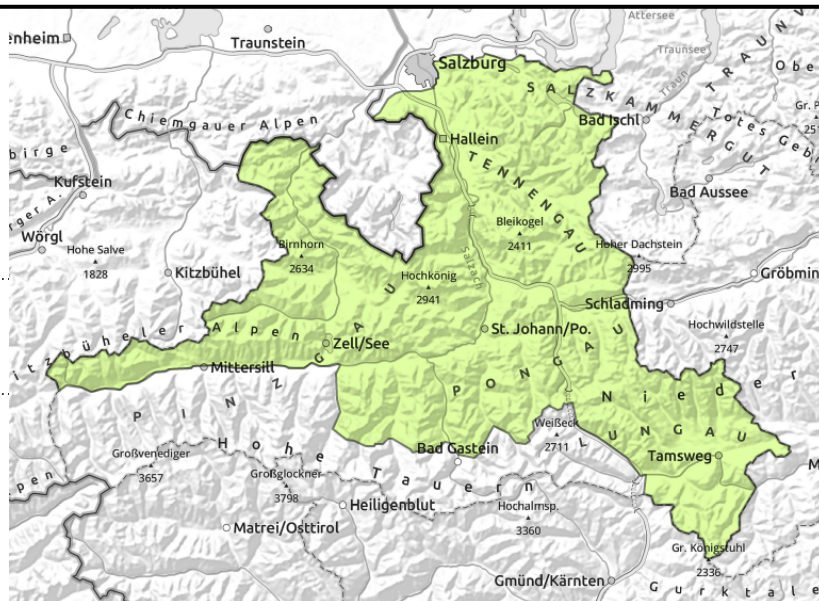


### Exposition



# Lawinenbericht für Freitag, 24.02.2023

Osterhorngruppe, Gamsfeldgruppe, Untersbergstock, Chiemgauer Alpen, Heutal, Reiteralpe, Loferer und Leoganger Steinberge, Steinernes Meer, Hochkönig, Hagengebirge, Göllstock, Tennengebirge, Gosaukamm, Pongauer Grasberge, Niedere Tauern Nord, Niedere Tauern Alpenhauptkamm, Niedere Tauern Süd, Nockberge, Dientner Grasberge, Kitzbüheler Alpen, Glemmtal, Oberpinzgauer Grasberge, Goldberggruppe Nord



Bereiche unterhalb von Gletschneerissen meiden

## Insgesamt wenig Schnee für die Jahreszeit

Die Lawinengefahr ist GERING.

Es treten einzelne kleine bis mittlere Gletschneelawinen auf. Gelände unter Gletschneemäulern, extrem steile Wiesenhänge und glatte Felsplatten sollten gemieden werden.

Ein trockenes Schneebrett kann kaum noch ausgelöst werden. Am ehesten ist dies ab 2200 m Höhe im sehr steilen Nordsektor mit großer Zusatzbelastung denkbar.

## Schneedeckenaufbau

Die Schneesichten sind untereinander gut verbunden, auch wenn teilweise Eislamellen eingelagert sind. Meist ist die einzige Schwachschicht der Übergang zum Boden. In tiefen Lagen gibt es kaum noch Schnee. In mittleren Lagen ist die Ausaperung teils auch schon weit fortgeschritten.

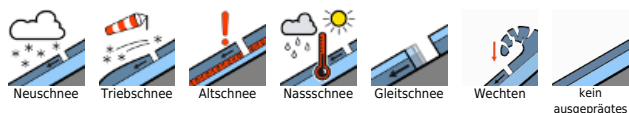
## Wetter

Am Freitag scheint bei unterschiedlicher und zunächst oft nur geringer Bewölkung zeitweise die Sonne. Zum Abend hin verschlechtert sich die Sicht deutlich und es beginnt zu regnen und zu schneien. Die Schneefallgrenze liegt um 1600 m. In den Hochlagen frischt lebhafter Westwind auf. Temperaturen in 2000m um -1 Grad.

## Tendenz

Eine Änderung der Lawinensituation erfolgt am Wochenende - der Winter kommt für ein kurzes Gastspiel zurück - es bildet sich frischer Triebsschnee.

### Lawinprobleme



### Gefahrenstufen

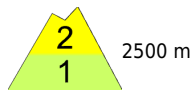


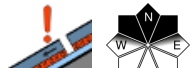
### Exposition

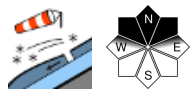


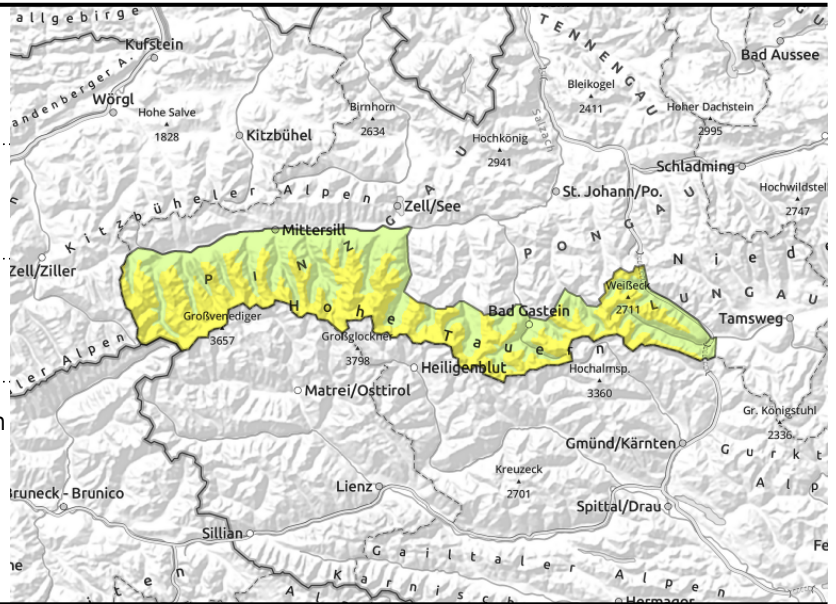
# Lawinenbericht für Freitag, 24.02.2023

**Großvenedigergruppe Nord, Glocknergruppe Nord, Großvenedigergruppe Alpenhauptkamm, Glocknergruppe Alpenhauptkamm, Goldberggruppe Alpenhauptkamm, Ankogelgruppe, Muhr**



 vereinzelt, schattseitig, in hohen und hochalpinen Lagen

 ab 2500 m, kammnah, mit dem Südwind



## Südwind kann hochalpin frischen Tribschnee im Nordsektor ablegen

Die Lawinengefahr ist ab etwa 2500 m MÄßIG, darunter GERING.

Der lebhafteste Südwind kann frischen Tribschnee bilden, dieser ist zwar meist nur dünn, aufpassen heißt es aber dennoch im sehr steilen kammnahen, schattigen Nordsektor. Vor allem weil das auch die Bereiche mit dem eventuell noch vorhandenen Altschneeproblem sind. Ein ausgelöstes Schneebrett kann mittlere Größe erreichen.

Es treten einzelne kleine bis mittlere Gleitschneelawinen auf. Gelände unter Gleitschneemäulern, extrem steile Wiesenhänge und glatte Felsplatten sollten gemieden werden.

### Schneedeckenaufbau

Die Schneesichten sind untereinander meist gut verbunden, tieferliegende Schwachschichten im Altschnee (kantige

Kristalle, mitunter an Schmelzharschkrusten) sind aufgrund der soliden Überdeckung kaum anzusprechen. Meist ist die einzige Schwachschicht der Übergang zum Boden. In tiefen Lagen gibt es kaum noch Schnee. In mittleren Lagen ist die Ausaperung teils auch schon weit fortgeschritten. In hohen und hochalpinen Lagen dominieren Harschdeckel, ein bissl alter Pulverschnee ist aber noch vorhanden.

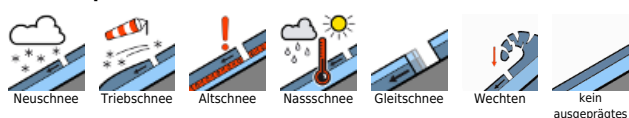
### Wetter

Am Freitag scheint bei unterschiedlicher und zunächst oft nur geringer Bewölkung zeitweise die Sonne. Die Sicht ist bis über Mittag meist gut. Der Südwind weht teils lebhaft bis stark. Zum Abend hin trübt es ein. In der Nacht zum Samstag schneit es und der Wind dreht auf Nordwest. Temperaturen in 2000m um -1 Grad, in 3000m um -7 Grad.

### Tendenz

Eine Änderung der Lawinensituation erfolgt am Wochenende - der Winter kommt für ein kurzes Gastspiel zurück - es bildet sich frischer Tribschnee.

#### Lawinprobleme



#### Gefahrenstufen



#### Exposition

