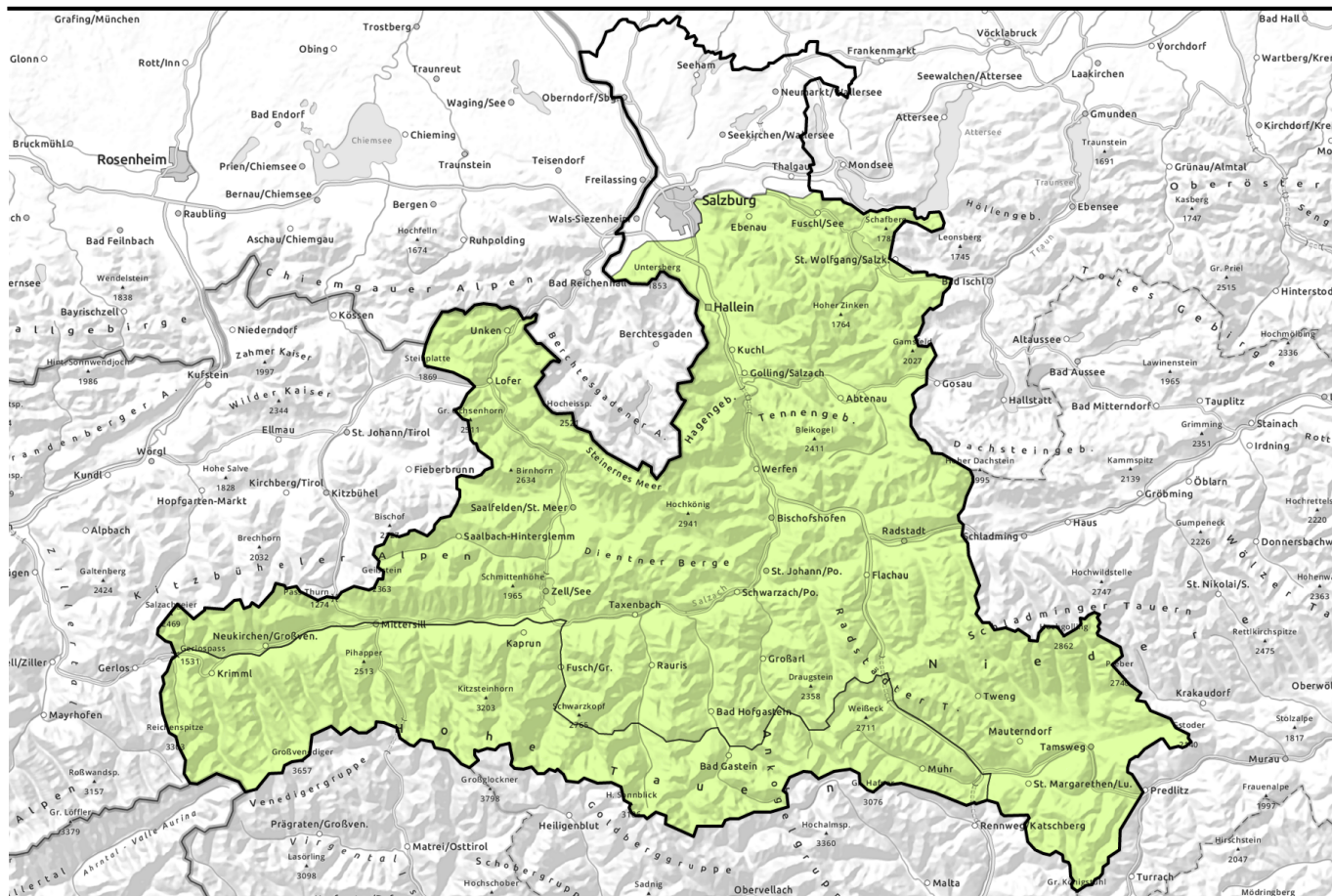


Lawinenbericht für Donnerstag, 23.02.2023



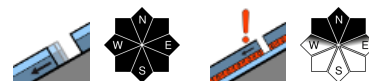
Einzelne Gleitschneelawinen



Osterhorngruppe, Gamsfeldgruppe, Untersbergstock, Chiemgauer Alpen, Heutal, Reiteralpe, Loferer und Leoganger Steinberge, Steinernes Meer, Hochkönig, Hagengebirge, Göllstock, Tennengebirge, Gosaukamm, Pongauer Grasberge, Niedere Tauern Nord, Niedere Tauern Alpenhauptkamm, Niedere Tauern Süd, Nockberge, Dientner Grasberge, Kitzbüheler Alpen, Glemmtal, Oberpinzgauer Grasberge, Goldberggruppe Nord



Großvenedigergruppe Nord, Glocknergruppe Nord, Großvenedigergruppe Alpenhauptkamm, Glocknergruppe Alpenhauptkamm, Goldberggruppe Alpenhauptkamm, Ankogelgruppe, Muhr



Lawinprobleme



Gefahrenstufen

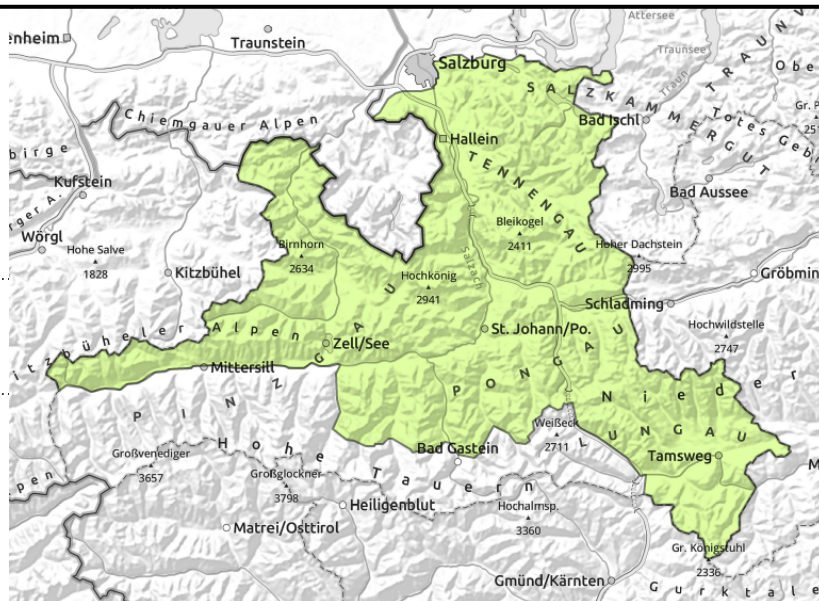


Exposition



Lawinenbericht für **Donnerstag, 23.02.2023**

Osterhorngruppe, Gamsfeldgruppe, Untersbergstock, Chiemgauer Alpen, Heutal, Reiteralpe, Loferer und Leoganger Steinberge, Steinernes Meer, Hochkönig, Hagengebirge, Göllstock, Tennengebirge, Gosaukamm, Pongauer Grasberge, Niedere Tauern Nord, Niedere Tauern Alpenhauptkamm, Niedere Tauern Süd, Nockberge, Dientner Grasberge, Kitzbüheler Alpen, Glemmtal, Oberpinzgauer Grasberge, Goldberggruppe Nord



Bereiche unterhalb von
Gleitschneerissen meiden

Insgesamt wenig Schnee für die Jahreszeit

Die Lawinengefahr ist GERING.

Es treten einzelne kleine bis mittlere Gleitschneelawinen auf. Gelände unter Gleitschneemäulern, extrem steile Wiesenhänge und glatte Felsplatten sollten gemieden werden.

Ein trockenes Schneebrett kann kaum noch ausgelöst werden. Am ehesten ist dies ab 2200 m Höhe im sehr steilen Nordsektor mit großer Zusatzbelastung denkbar.

Schneedeckenaufbau

Die Schneesichten sind untereinander gut verbunden, auch wenn teilweise Eislamellen eingelagert sind. Meist ist die einzige Schwachschicht der Übergang zum Boden. In tiefen Lagen gibt es kaum noch Schnee. In mittleren Lagen ist die Ausaperung teils auch schon weit fortgeschritten.

Wetter

Am Donnerstag kommt die Sonne bei wechselnden Sichtverhältnissen nur ab und zu heraus, höhere Lagen stecken zeitweise in Wolken und Nebel. Es kann teils unergiebig regnen oder schneien, die Schneefallgrenze liegt um 1500 m. Der Wind weht in allen Höhen meist nur schwach. Temperaturen in 2000 m um -1 Grad.

Tendenz

Eine Änderung der Lawinensituation erfolgt am Wochenende - der Winter kommt für ein kurzes Gastspiel zurück.

Lawinprobleme



Gefahrenstufen



Exposition



Lawinenbericht für **Donnerstag, 23.02.2023**

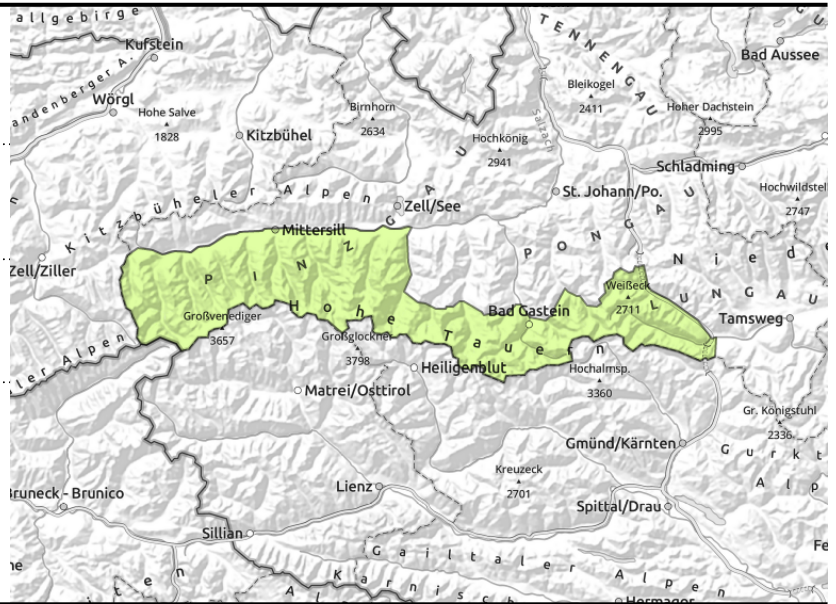
**Großvenedigergruppe Nord, Glocknergruppe Nord,
Großvenedigergruppe Alpenhauptkamm,
Glocknergruppe Alpenhauptkamm, Goldberggruppe
Alpenhauptkamm, Ankogelgruppe, Muhr**



Bereiche unter
Gleitschneerissen meiden



vereinzelt, schattseitig, in
hohen und hochalpinen Lagen



Absturzgefahr auf der teils eisigen Schneeoberfläche

Die Lawinengefahr ist GERING.

Es treten einzelne kleine bis mittlere Gleitschneelawinen auf. Gelände unter Gleitschneemäulern, extrem steile Wiesenhänge und glatte Felsplatten sollten gemieden werden.

Ein trockenes Schneebrett kann im Altschnee kaum noch ausgelöst werden. Am ehesten ist dies ab 2200 m Höhe im sehr steilen Nordsektor mit großer Zusatzbelastung denkbar. Ein so bei einem Sturz oder durch Stapfen ausgelöstes Schneebrett kann mittlere Größe erreichen.

Schneedeckenaufbau

Die Schneesichten sind untereinander meist gut verbunden, tieferliegende Schwachschichten im Altschnee (kantige

Kristalle, mitunter an Schmelzharschkrusten) sind aufgrund der soliden Überdeckung kaum anzusprechen. Meist ist die einzige Schwachschicht der Übergang zum Boden. In tiefen Lagen gibt es kaum noch Schnee. In mittleren Lagen ist die Ausaperung teils auch schon weit fortgeschritten. In hohen und hochalpinen Lagen dominieren Harschdeckel, teils ist es auch sehr glatt - Absturzgefahr.

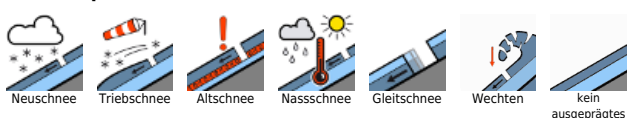
Wetter

Am Donnerstag kommt die Sonne bei wechselnden Sichtverhältnissen nur ab und zu heraus, höhere Lagen stecken zeitweise in Wolken und Nebel. Es kann teils unergiebig regnen oder schneien, die Schneefallgrenze liegt um 1500 m. Der Wind weht in allen Höhen meist nur schwach. Temperaturen in 2000 m um -1 Grad, in 3000 m um -7 Grad.

Tendenz

Eine Änderung der Lawinensituation erfolgt am Wochenende - der Winter kommt für ein kurzes Gastspiel zurück.

Lawinprobleme



Gefahrenstufen



Exposition

