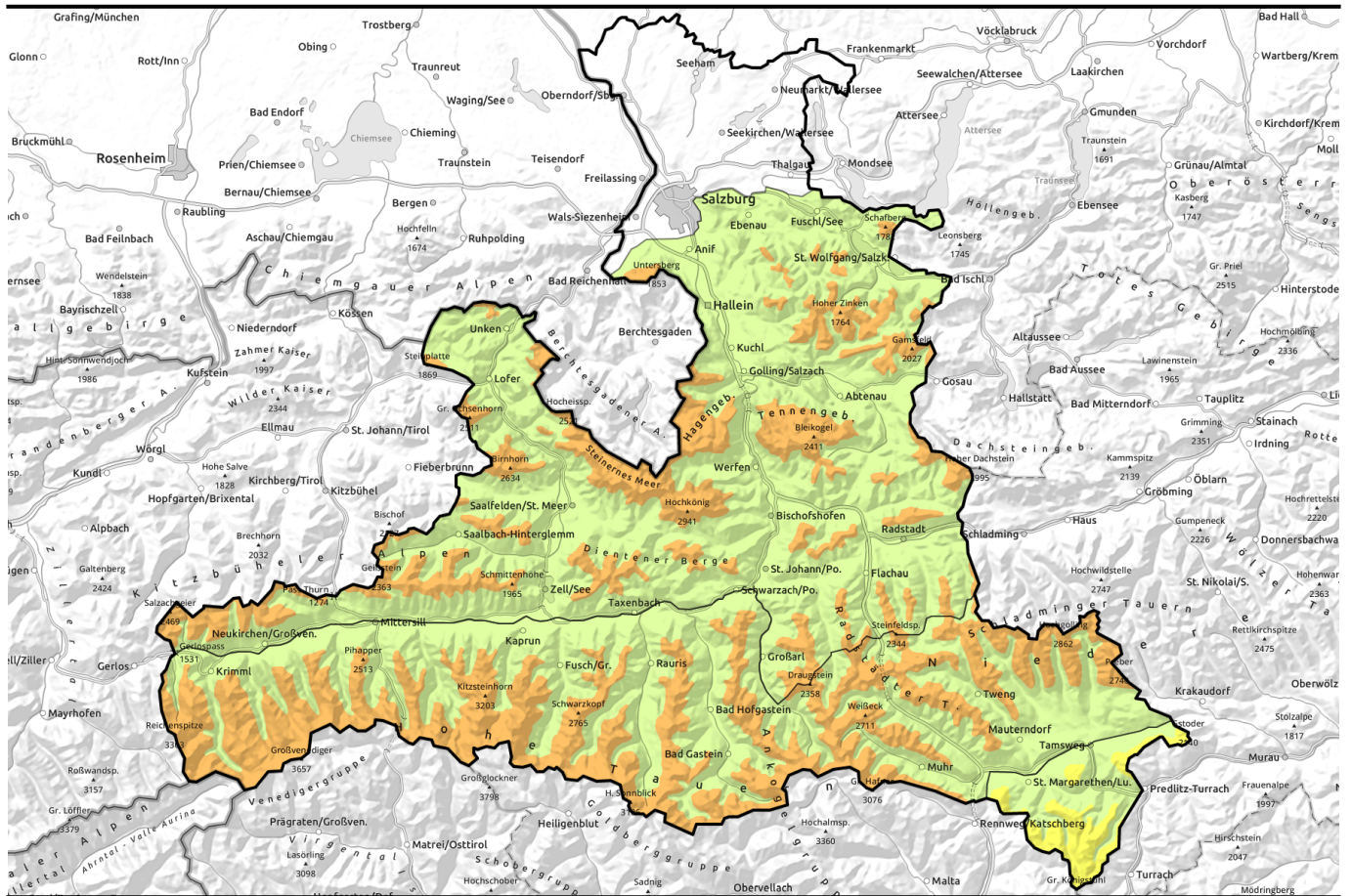


# Lawinenbericht für Dienstag, 31.01.2023



## Neuschnee und stürmischer Wind: Achtung vor frischem Tribschnee



Nockberge

1800 m



Goldberggruppe Nord, Glocknergruppe Nord, Glocknergruppe Alpenhauptkamm, Großvenedigergruppe Nord, Großvenedigergruppe Alpenhauptkamm, Goldberggruppe Alpenhauptkamm, Niedere Tauern Alpenhauptkamm, Niedere Tauern Süd, Ankogelgruppe, Muhr



Waldgrenze

Dientner Grasberge, Loferer und Leoganger Steinberge, Chiemgauer Alpen, Heutal, Reiteralpe, Steinernes Meer, Hochkönig, Hagengebirge, Göllstock, Osterhorngruppe, Gamsfeldgruppe, Untersbergstock, Tennengebirge, Gosaukamm, Pongauer Grasberge, Kitzbüheler Alpen, Glemmtal, Oberpinzgauer Grasberge, Niedere Tauern Nord



### Lawinprobleme



### Gefahrenstufen



### Exposition



# Lawinenbericht für **Dienstag, 31.01.2023**

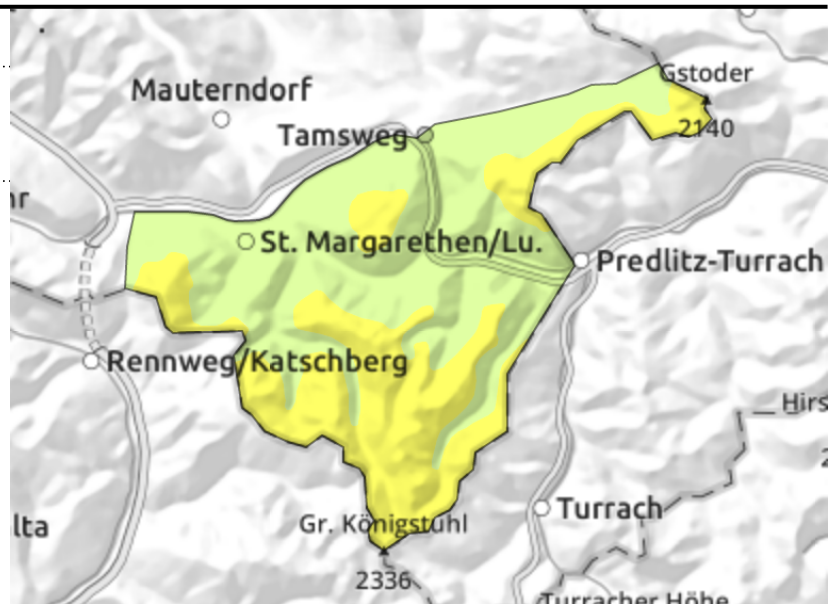
## Nockberge



1800 m



Vermeide frische  
Tribschneeablagerungen, vor  
allem an sehr steilen Hängen  
sowie hinter Geländekanten.



## Vorsicht vor störanfälligen Tribschneepaketten

Die Lawinengefahr ist oberhalb 1800m MÄßIG, darunter GERING.

FrISCHE Tribschneeansammlungen können stellenweise bereits bei geringer Zusatzbelastung als kleine bis mittelgroße Lawine ausgelöst werden. Gefahrenstellen befinden sich in Rinnen und Mulden sowie hinter Geländekanten an sehr steilen Ost-, Süd und Westhängen. Tribschneeansammlungen sind bei meist guter Sicht erkennbar und sollten möglichst gemieden werden.

Oberflächliche Lawinen können sehr vereinzelt auch in tiefere Schichten der Altschneedecke durchreißen und größere Ausmaße annehmen. Solche Gefahrenstellen sind nicht erkennbar.

## Schneedeckenaufbau

Der Nordwestwind bläst besonders in der ersten Tageshälfte stark bis stürmisch und bildet frISCHE Tribschneeansammlungen. Diese liegen besonders an Ost-, Süd- und Westhängen stellenweise auf weichen Schichten und sind dort störanfällig. Der Neuschnee von letzter Woche hat sich gut gesetzt und verfestigt. Vereinzelt finden sich störanfällige Schwachschichten an der Schneedeckenbasis.

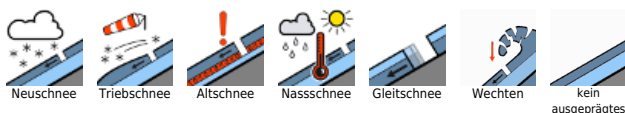
## Wetter

Am Dienstag zeigt sich das Wetter in den Nockbergen recht sonnig. Wolken machen sich erst am späten Nachmittag bemerkbar, es bleibt aber niederschlagsfrei. Der Wind weht anfangs noch stürmisch, im Tagesverlauf lässt der Wind langsam nach. Temperaturen in 1000m bis +2 Grad, in 2000m um -7 Grad.

## Tendenz

Der Mittwoch zeigt sich überwiegend bewölkt mit mäßig bis starkem Wind aus nordwestlichen Richtungen. Niederschlag fällt vorerst keiner. An der Lawinengefahr ändert sich nur wenig: Achtung vor kleinen bis mittelgroßen Tribschneepaketten.

### Lawinenprobleme



### Gefahrenstufen



### Exposition



# Lawinenbericht für **Dienstag, 31.01.2023**

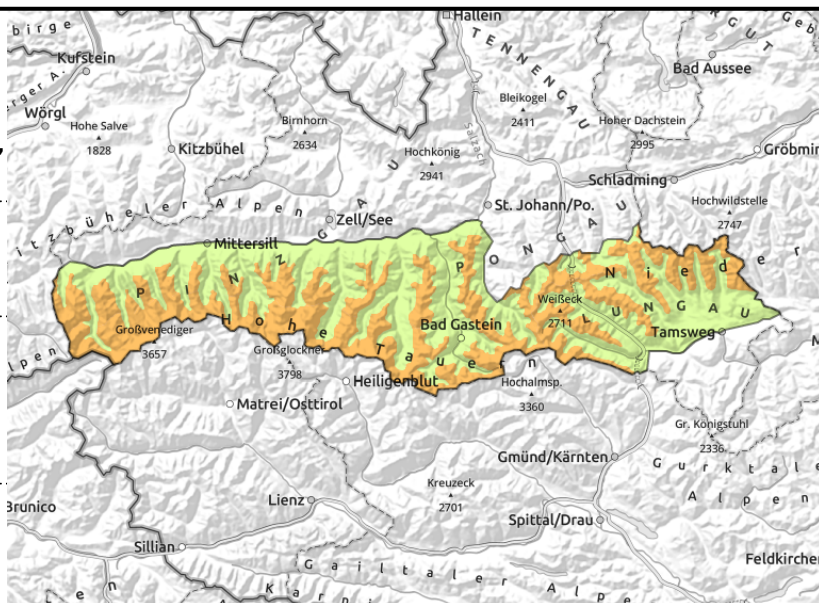
**Goldberggruppe Nord, Glocknergruppe Nord,  
Glocknergruppe Alpenhauptkamm,  
Großvenedigergruppe Nord, Großvenedigergruppe  
Alpenhauptkamm, Goldberggruppe  
Alpenhauptkamm, Niedere Tauern Alpenhauptkamm,  
Niedere Tauern Süd, Ankogelgruppe, Muhr**



Sei in allen Höhenlagen vorsichtiger. Bei stürmischem Wind bildeten sich störanfällige Tribschneeanisammlungen.



Sei in der Nähe von Felsvorsprüngen und im sehr steilen konvexen Gelände besonders vorsichtig.



## Gebundener Tribschnee auf weichen Schwachschichten

Oberhalb 1800 m ist die Lawinengefahr ERHEBLICH, darunter GERING.

Frische Tribschneepakete sind an allen Expositionen, auch kammfern und im Waldgrenzbereich anzutreffen. Einzelne Wintersportler können stellenweise leicht Lawinen mittlerer Größe auslösen. Gefahrenstellen liegen v.a. in windgeschützten Rinnen, Mulden und hinter Geländekanten. In der ersten Tageshälfte sind die Gefahrenstellen bei guter Sicht gut zu erkennen. Tribschneepakete sollten im Steilgelände möglichst gemieden werden.

Zudem sind vereinzelt Schwachschichten im Altschneefundament störanfällig. Am ungünstigsten erscheinen sehr steile Schattenhänge über 2200m sowie Sonnehänge in großen Höhen (>2800m). Mit dem Schneezuwachs der vergangenen Wochen sind diese Schichten meist nur mehr mit großer Zusatzbelastung ansprechbar. Im sehr steilen (>35°) konvexen Gelände oder an Felsvorsprüngen (Bereiche von wenig zu viel Schnee) können aber auch einzelne Skifahrer Brüche in tieferen Schichten initiieren. Lawinen sind meist mittelgroß

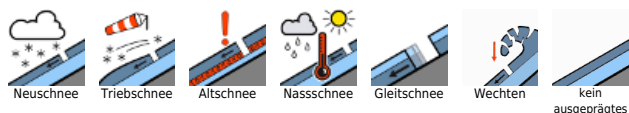
## Schneedeckenaufbau

In der Nacht auf Dienstag fallen recht verbreitet 10 bis 15 cm Neuschnee. Der stürmische Nordwestwind verfrachtet den Neuschnee und bläst (wieder einmal) exponierte Geländepartien wie Rücken und Grate schneefrei. Neu- und Tribschnee liegt entsprechend in windgeschützten Bereichen, wie Rinnen und Mulden. Dort lagert dieser stellenweise auf ungünstigen Schichten. Es wurde mitunter kalter Wildschnee und Oberflächenreif überdeckt, mit welchem der Tribschnee sich nur schlecht verbindet. Der mittlere Teil der Schneedecke ist meist recht kompakt und gut verfestigt. Im unteren Teil der Schneedecke befinden sich an Schattenhängen oberhalb 2200m sowie an Sonnehängen oberhalb etwa 2800m vereinzelt störanfällige Schwachschichten. Teilweise sind dies kantige Kristalle an oder zwischen Schmelzharschkrusten, bodennah findet sich z.T. Tiefenreif.

## Wetter

Es überwiegt am Dienstag bis in den späteren Nachmittag hinein oft der sonnige Wettercharakter, die Sicht ist bis nach Mittag gut und es bleibt trocken. Der Wind weht stark bis stürmisch aus West bis Nordwest. Temperaturen in 2000m zwischen -10 und -6 Grad, in 3000m um -11 Grad.

### Lawinenprobleme



### Gefahrenstufen



### Exposition

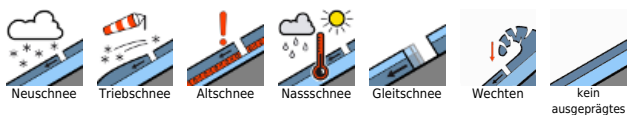


## Lawinenbericht für **Dienstag, 31.01.2023**

### Tendenz

Am Mittwoch schneit es oft unergiebig, der Wind bläst mäßig bis stark aus Nordwest. Achtung vor frischen störanfälligen Tribschneepaketen. Vereinzelt latentes Altschneeproblem.

#### Lawinenprobleme



#### Gefahrenstufen

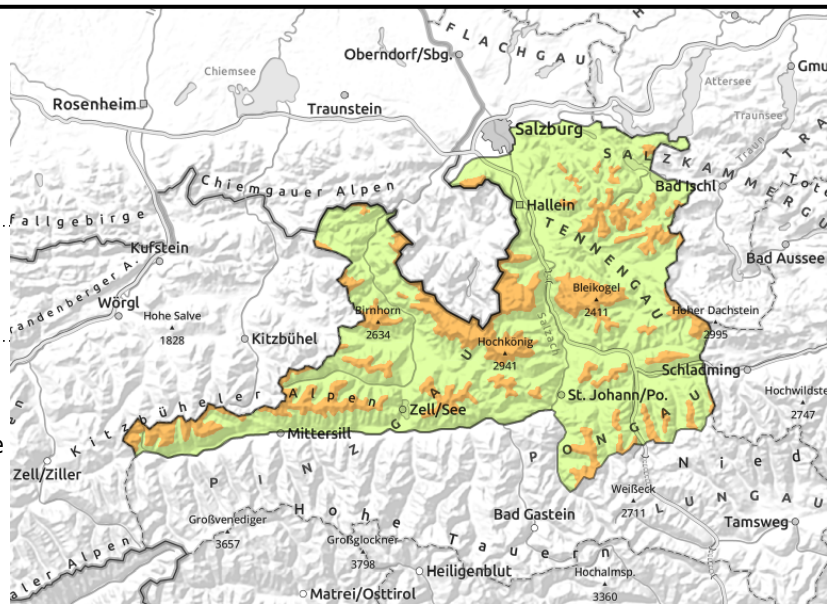


#### Exposition



# Lawinenbericht für **Dienstag, 31.01.2023**

**Dientner Grasberge, Loferer und Leoganger Steinberge, Chiemgauer Alpen, Heutal, Reiteralpe, Steinernes Meer, Hochkönig, Hagengebirge, Göllstock, Osterhorngruppe, Gamsfeldgruppe, Untersbergstock, Tennengebirge, Gosaukamm, Pongauer Grasberge, Kitzbüheler Alpen, Glemmtal, Oberpinzgauer Grasberge, Niedere Tauern Nord**



Waldgrenze



Sei in allen Höhenlagen vorsichtiger. Bei stürmischem Wind bildeten sich störanfällige Tribschneeanisammlungen.

## Achtung vor störanfälligen Tribschneepaketen

Im Bereich der Waldgrenze und darüber ist die Lawinengefahr **ERHEBLICH**, darunter **GERING**. Frische Tribschneepakete sind an allen Expositionen, auch kammfern und im Waldgrenzbereich anzutreffen. Einzelne Wintersportler können stellenweise mittelgroße Lawinen (Größe 2) auslösen. Gefahrenstellen liegen v.a. in windgeschützten Rinnen, Mulden und hinter Geländekanten. Besonders in den Nordalpen ist die Sicht oft eingeschränkt und Gefahrenstellen sind somit schlecht zu erkennen. Eine überlegte Routenwahl ist somit entscheidend. Die Spurenwahl sollte sich möglichst entlang von Graten und Rücken orientieren.

## Schneedeckenaufbau

In der Nacht auf Dienstag fallen 10 bis 15 cm, in den Nordalpen rund 20 cm Neuschnee. Der stürmische Nordwestwind verfrachtet den Neuschnee und bläst (wieder einmal) exponierte Geländepartien wie Rücken und Grate schneefrei. Neu- und Tribschnee liegen entsprechend in windgeschützten Bereichen, wie Rinnen und Mulden. Dort lagert dieser stellenweise auf ungünstigen Schichten. Es wurde mitunter Wildschnee und Oberflächenreif überdeckt, mit welchem der Tribschnee sich nur schlecht verbindet. Der mittlere und untere Teil der Schneedecke ist meist recht kompakt und gut verfestigt.

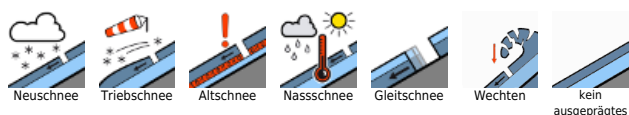
## Wetter

Am Dienstag stecken die Berge der Nordalpen öfter in Wolken, vor allem am Vormittag ist auch etwas Schneefall möglich. Inneralpin überwiegt bei besseren Sichtverhältnissen und längeren sonnigen Phasen trockenes Wetter. Der Wind weht stark bis stürmisch aus West bis Nordwest. Temperaturen in 2000m zwischen -10 und -6 Grad, in 3000m um -11 Grad.

## Tendenz

Am Mittwoch schneit es mitunter unergiebig, der Wind bläst meist mäßig bis stark aus Nordwest. Achtung vor frischen störanfälligen Tribschneepaketen.

### Lawinenprobleme



### Gefahrenstufen



### Exposition

