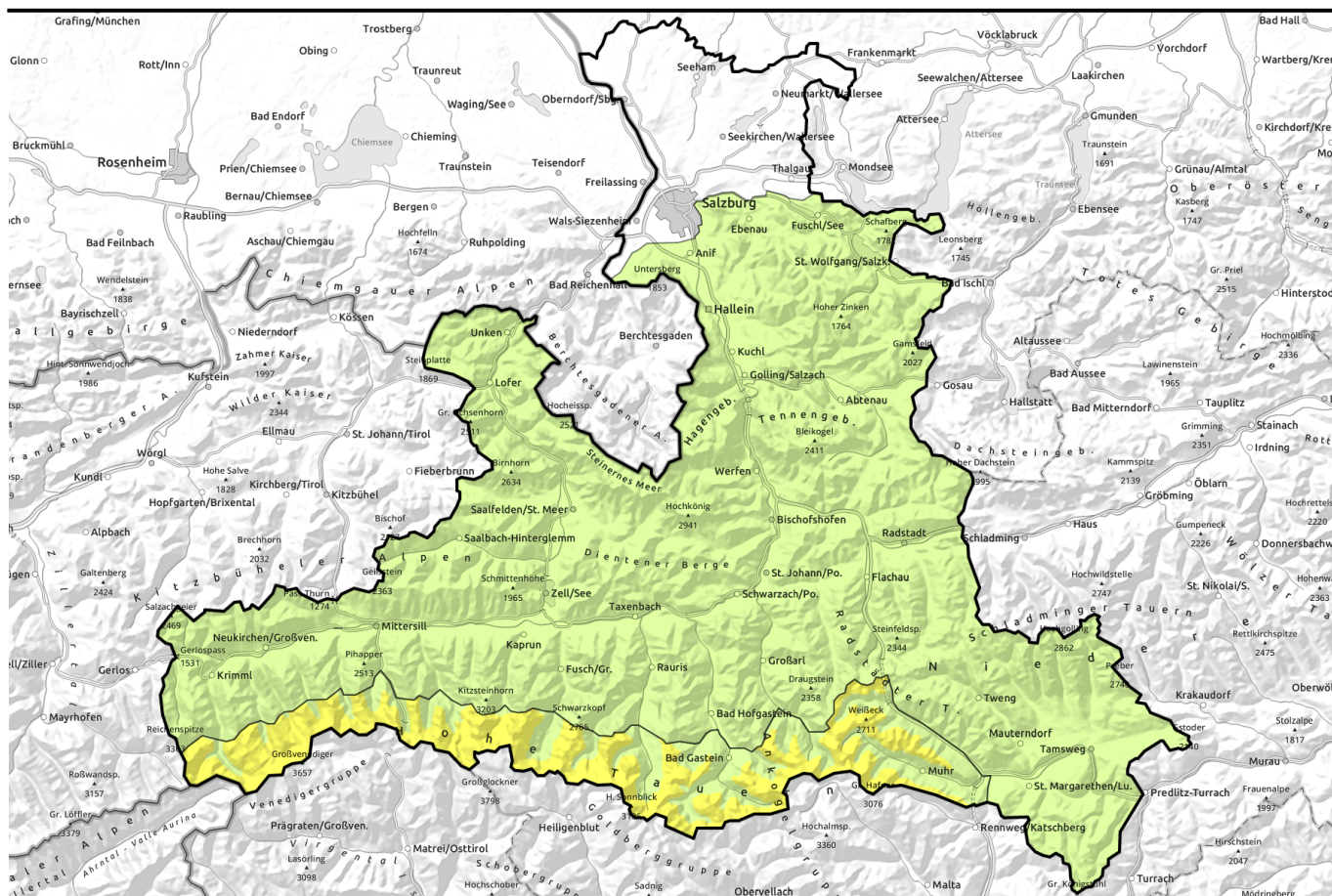


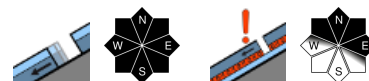
# Lawinenbericht für Sonntag, 01.01.2023



## Sehr mild und föhnig



Großvenedigergruppe Alpenhauptkamm, Glocknergruppe Alpenhauptkamm, Goldberggruppe Alpenhauptkamm, Ankogelgruppe, Muhr



Oberpinzgauer Grasberge, Kitzbüheler Alpen, Glemmtal, Dientner Grasberge, Pongauer Grasberge, Niedere Tauern Nord, Niedere Tauern Alpenhauptkamm, Niedere Tauern Süd, Nockberge, Osterhorngruppe, Gamsfeldgruppe, Chiemgauer Alpen, Heutal, Reiteralpe, Untersbergstock, Loferer und Leoganger Steinberge, Steinernes Meer, Hochkönig, Hagengebirge, Göllstock, Tennengebirge, Gosaukamm, Goldberggruppe Nord, Glocknergruppe Nord, Großvenedigergruppe Nord



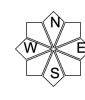
### Lawinenprobleme



### Gefahrenstufen



### Exposition



# Lawinenbericht für **Sonntag, 01.01.2023**

**Großvenedigergruppe Alpenhauptkamm,  
Glocknergruppe Alpenhauptkamm, Goldberggruppe  
Alpenhauptkamm, Ankogelgruppe, Muhr**



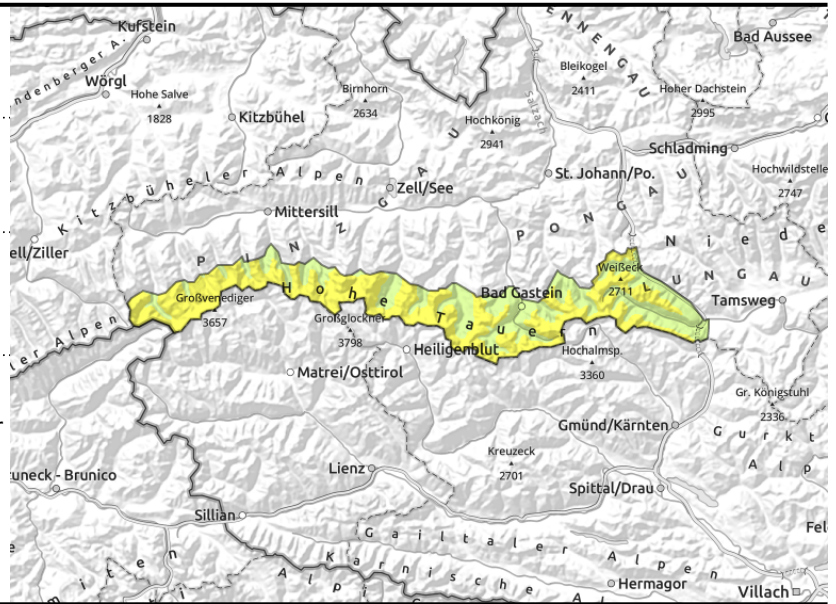
2500 m



aus noch nicht entladem  
glatten Steilgelände



kleinräumig ist die  
Altschneedecke bodennah sehr  
schwach



## Einzelne Gleitschneelawinen, kleines Altschneeproblem

Die Lawinengefahr ist oberhalb etwa 2500m MÄSSIG, darunter GERING.

Schwachschichten im Altschnee können an Schattenhängen oberhalb von rund 2500m vereinzelt ausgelöst werden bzw. kann ein oberflächlich ausgelöstes, anfangs kleines Tribschneebrett bis in die Tiefe durchreißen. Dies insbesondere an eher windberuhigten Hängen, Felswandfüßen oder geschützten Mulden. Gefahrenstellen sind selten, aber schwer zu erkennen. Lawinen können mittlere Größe erreichen.

Aus noch nicht entladenen steilen, glatten Hängen (Grasmatten, Felsplatten) können sich vereinzelt kleine Gleitschneelawinen lösen.

### Schneedeckenaufbau

An Nordhängen oberhalb 2500m ist der Schneedeckenaufbau aufgrund eines schwachen Fundaments mit weichen, kantigen Kristallen und Tiefenreif stellenweise ungünstig. Besonders gilt dies für eher windberuhigte Hänge.

Insgesamt ist die Schneedecke jedoch meist gut gesetzt und recht kompakt. Es dominieren Harschdeckel aller Art.

Die Schneehöhen sind unterdurchschnittlich, unter 1800m liegt derzeit wenig Schnee.

### Wetter

Am Sonntag scheint bei guter Sicht meist von Beginn an die Sonne. Einzig in den Tauern und Nockbergen könnten am Morgen noch Wolken über die Gipfel ziehen. Der Wind weht schwach bis mäßig stark aus südlichen Richtungen, direkt am Tauernhauptkamm kann er Spitzen von 30 bis 50 km/h erreichen. Temperaturen in 2000m 4 bis 8 Grad, in 3000m um 3 Grad.

Am Montag scheint oberhalb der Frühnebfelder von der Früh weg häufig die Sonne. Nur dünne Schleierwolken ziehen über den Gipfeln dahin, die Sichtverhältnisse sind sehr gut. Der föhnige Südwind weht mäßig bis lebhaft. Temperaturen in 2000m um 6 Grad, in 3000m um 0 Grad.

### Tendenz

Wenig Änderung - warten auf Schnee.

#### Lawinenprobleme



Neuschnee

Tribschnee

Altschnee

Nassschnee

Gleitschnee

Wechten

Günstig

#### Gefahrenstufen



1

2

3

4

5

gering

mäßig

erheblich

groß

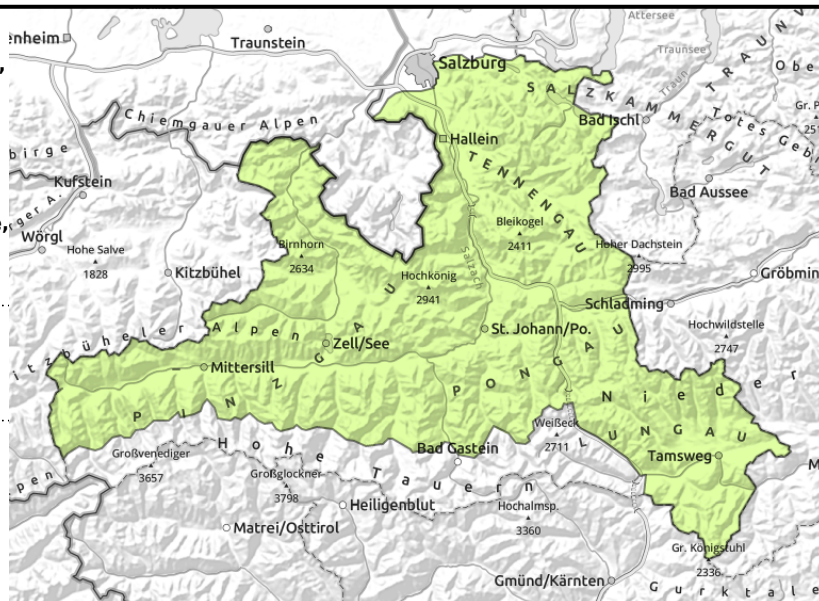
sehr groß

#### Exposition



# Lawinenbericht für Sonntag, 01.01.2023

**Oberpinzgauer Grasberge, Kitzbüheler Alpen, Glemmtal, Dientner Grasberge, Pongauer Grasberge, Niedere Tauern Nord, Niedere Tauern Alpenhauptkamm, Niedere Tauern Süd, Nockberge, Osterhorngruppe, Gamsfeldgruppe, Chiemgauer Alpen, Heutal, Reiteralpe, Untersbergstock, Loferer und Leoganger Steinberge, Steinernes Meer, Hochkönig, Hagengebirge, Göllstock, Tennengebirge, Gosaukamm, Goldberggruppe Nord, Glocknergruppe Nord, Großvenedigergruppe Nord**



aus noch nicht entladem  
glatten Steilgelände

## Wenig Schnee, nur vereinzelt Gefahrenstellen

Die Lawinengefahr ist GERING.

Aus noch nicht entladem steilen glatten Gelände (Grasmatten, Felsplatten) können vereinzelt kleine Gleitschneelawinen abgehen.

Der Tribschnee, der sich in dieser Woche stellenweise gebildet hat, ist kaum als Lawine abtretbar - meist lösen sich nur Schollen - Vorsicht im Absturzgelände.

### Schneedeckenaufbau

Die Schneedecke hat sich mit warmen Temperaturen und Sonneneinstrahlung gut gesetzt und verfestigt.

Schwachschichten tiefer in der Schneedecke sind derzeit kaum ansprechbar. Am ehesten gleitet der Schnee direkt am Boden ab.

Die Schneehöhen sind unterdurchschnittlich, unter 1800m liegt derzeit wenig Schnee.

### Wetter

Am Sonntag scheint bei guter Sicht meist von Beginn an die Sonne. Einzig in den Tauern und Nockbergen könnten am Morgen noch Wolken über die Gipfel ziehen. Der Wind weht schwach bis mäßig stark aus südlichen Richtungen. Temperaturen in 2000m 4 bis 8 Grad, in 3000m um 3 Grad.

Am Montag scheint oberhalb der Frühnebfelder von der Früh weg häufig die Sonne. Nur dünne Schleierwolken ziehen über den Gipfeln dahin, die Sichtverhältnisse sind sehr gut. Der föhnige Südwind weht mäßig bis lebhaft. Temperaturen in 2000m um 6 Grad, in 3000m um 0 Grad.

### Tendenz

Wenig Änderung - warten auf Schnee.

#### Lawinenprobleme



#### Gefahrenstufen



#### Exposition

