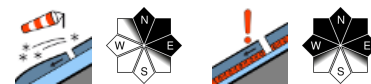


## Weiterhin mäßige Lawinengefahr in den Hohen Tauern

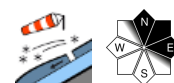


2400 m

Großenedigergruppe Nord, Großenedigergruppe Alpenhauptkamm, Glocknergruppe Alpenhauptkamm, Goldberggruppe Alpenhauptkamm, Goldberggruppe Nord, Glocknergruppe Nord, Ankogelgruppe, Muhr



Chiemgauer Alpen, Heutal, Reiteralpe, Loferer und Leoganger Steinberge, Oberpinzgauer Grasberge, Dientner Grasberge, Untersbergstock, Pongauer Grasberge, Nockberge, Niedere Tauern Süd, Kitzbüheler Alpen, Glemmtal, Niedere Tauern Nord, Steinernes Meer, Hochkönig, Hagengebirge, Göllstock, Niedere Tauern Alpenhauptkamm, Osterhorngruppe, Gamsfeldgruppe, Tennengebirge, Gosaukamm



### Lawinenprobleme



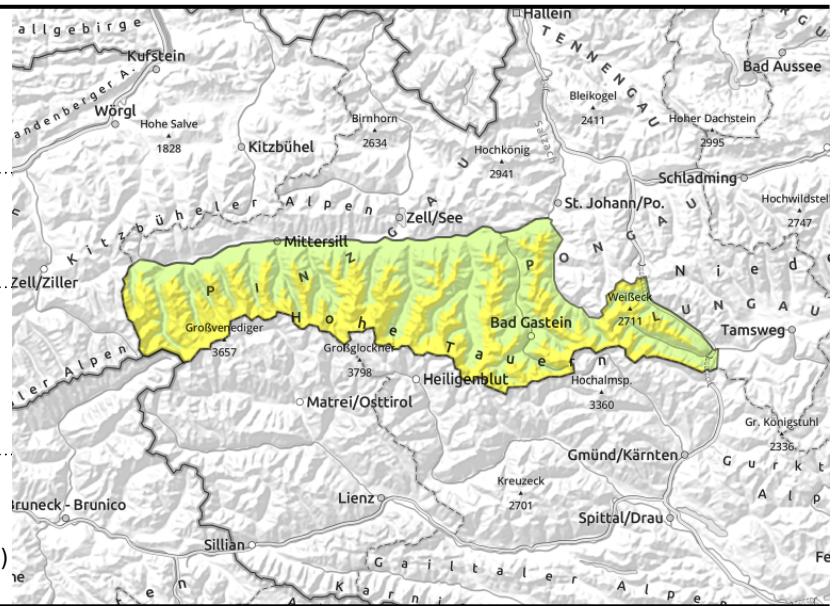
### Gefahrenstufen



### Exposition



**Großvenedigergruppe Nord, Großvenedigergruppe Alpenhauptkamm, Glocknergruppe Alpenhauptkamm, Goldberggruppe Alpenhauptkamm, Goldberggruppe Nord, Glocknergruppe Nord, Ankogelgruppe, Muhr**



Hochalpin: kammnahe, gut erkennbare Tribschneeanisammlungen hinter Geländekanten meiden



Gefahrenstellen nicht zu erkennen. Vorsicht besonders im sehr steilen Gelände (> 35°)

## Gefahrenstellen vor allem an kammnahen Schattenhängen

Hochalpin, hinter Geländekanten haben sich seit Anfang der Woche an kammnahem Nord- und Osthängen kleine Tribschneepakete ausgebildet. Sie sind störanfällig, aber meist klein und können nur vereinzelt für Wintersportler gefährlich werden. Zudem sind ältere, mittlerweile überschneiten Tribschneeanisammlungen vom vergangenen Wochenende sehr vereinzelt noch auslösbar. Gefahrenstellen finden sich an sehr steilen (> 35°) Schattenhängen oberhalb von 2400 m, in etwas windgeschützteren Bereichen wie Mulden oder Rinnen. Lawinen können in den schneereicheren Gebieten vereinzelt mittlere Größe erreichen.

Aus Skifahrersicht am günstigsten erscheint derzeit kammfernes, windberuhigtes und mäßig steiles Gelände. Nicht nur ist hier das Lawinenrisiko vernachlässigbar, sondern man findet auch recht lockeren Neuschnee, welcher sich mancherorts in Schnee-gefüllten Mulden bereits ohne (viel) Steinkontakt genießen lässt.

### Schneedeckenaufbau

Besonders an Schattenhängen ist der Schneedeckenaufbau derzeit ungünstig. Meist findet man im unteren Teil der (noch gering mächtigen) Schneedecke eine Abfolge von Schmelzkrusten und kantigen Kristallen, welche sich - je nach Höhenlage - in den letzten Wochen und Monaten ausgebildet haben. Es fehlt derzeit allerdings meist das Schneebrett, welches die potenziellen Schwachschichten überdeckt. Dies findet sich derzeit vereinzelt in Form von älteren, überschneiten Tribschneepaketen in Rinnen und Mulden oberhalb 2400 m sowie frischen, gut erkennbaren, aber störanfälligen Tribschneepaketen in Gipfelbereichen.

Allgemein liegt für Schneesport abseits von Pisten derzeit meist noch recht wenig Schnee. Ober 2000 m beträgt die Gesamtschneehöhe zwischen 40 und 70 cm. Der Schnee ist jedoch sehr ungleichmäßig verteilt: Windexponierte Bereiche sind meist stark abgeblasen, Rinnen und Mulden mit Tribschnee gefüllt.

### Wetter

**Donnerstag:** Am Donnerstag zeigt sich auf den Gipfeln bald die Sonne. Nur einige Nebelfelder in den Tallagen erschweren im Aufstieg die Sicht. Es bleibt niederschlagsfrei und auch der Wind bleibt meist schwach. In 2000m -7 Grad, in 3000m um -11 Grad.

**Freitag:** Meist bleibt die Sonne von Beginn an hinter mittelhohen Wolken, die Sicht sollte aber meist

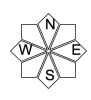
#### Lawinprobleme



#### Gefahrenstufen



#### Exposition



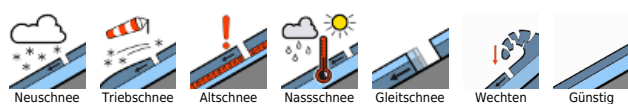
**08.12.2022**

nur lokal durch Hangwolken oder Nebelfelder eingeschränkt sein. Bis Mittag bleibt es verbreitet niederschlagsfrei, in den Südlichen Tauern und den Nockbergen beginnt es dann zu schneien. Dort weht auch lebhafter bis mäßig starker Südwind. In 2000m um -2 Grad, in 3000m -6 Grad.

**Tendenz**

Die Lawinengefahr bleibt gleich. Am Freitag können sich neue Tribschneeansammlungen bilden.

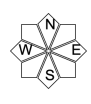
**Lawinprobleme**



**Gefahrenstufen**

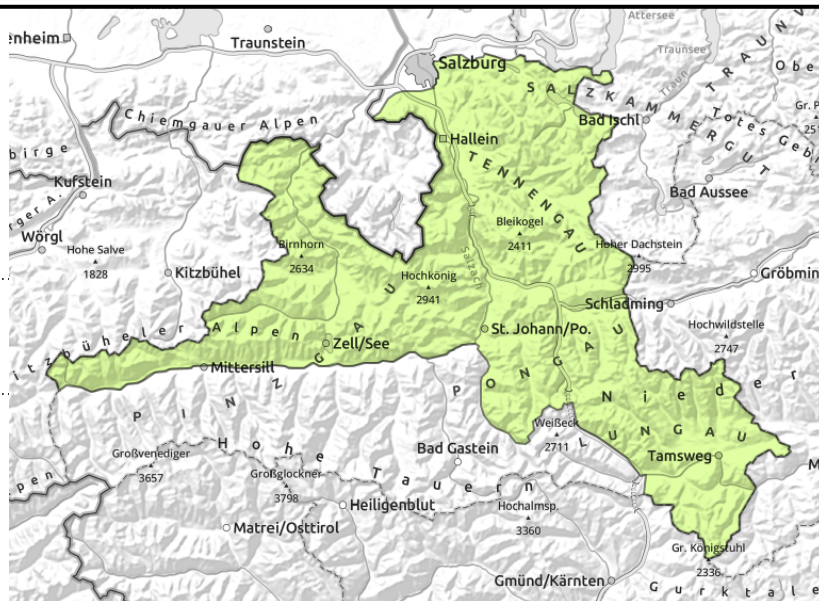


**Exposition**



**08.12.2022**

**Chiemgauer Alpen, Heutal, Reiteralpe, Loferer und Leoganger Steinberge, Oberpinzgauer Grasberge, Dientner Grasberge, Untersbergstock, Pongauer Grasberge, Nockberge, Niedere Tauern Süd, Kitzbüheler Alpen, Glemmtal, Niedere Tauern Nord, Steinernes Meer, Hochkönig, Hagengebirge, Göllstock, Niedere Tauern Alpenhauptkamm, Osterhorngruppe, Gamsfeldgruppe, Tennengebirge, Gosaukamm**



Im extremen Steilgelände (> 40°) können schon kleine Lawinen große Konsequenzen mit sich bringen

## Verbreitet günstige Lawinensituation

Die kleinen, frischen Tribschneepakete der letzten Tage können vereinzelt von Wintersportlern ausgelöst werden. Die meist gut erkennbaren Gefahrenstellen finden sich insbesondere an kammnahen Nord- und Osthängen oberhalb von etwa 2400 m. Lawinen bleiben klein. Die Mitreiß- und Absturzgefahr in der Folge einer Auslösung im extremen Steilgelände (> 40°) ist höher einzuschätzen, als die Gefahr verschüttet zu werden.

## Schneedeckenaufbau

Tribschneeanstimmungen vom Beginn der Woche haben sich durch die Sonneneinstrahlung vom Dienstag besser mit dem Schneefundament verbunden. Sie sind vereinzelt störanfällig. Vor allem an kammnahen Nord- und Osthängen in der Höhe, wo Tribschneeanstimmungen auf einer lockeren Schneeoberfläche aus kantigen Kristallen abgelagert wurden.

Abseits der Pisten liegt derzeit noch wenig Schnee. Auf Skitouren muss man mit Bodenkontakt rechnen.

## Wetter

Donnerstag: Am Donnerstag zeigt sich auf den Gipfeln bald die Sonne. Nur einige Nebelfelder in den Tallagen erschweren im Aufstieg die Sicht. Es bleibt niederschlagsfrei und auch der Wind bleibt meist schwach. In 2000m -7 Grad, in 3000m um -11 Grad.

Freitag: Meist bleibt die Sonne von Beginn an hinter mittelhohen Wolken, die Sicht sollte aber meist nur lokal durch Hangwolken oder Nebelfelder eingeschränkt sein. Bis Mittag bleibt es verbreitet niederschlagsfrei, in den Südlichen Tauern und den Nockbergen beginnt es dann zu schneien. Dort weht auch lebhafter bis mäßig starker Südwind. In 2000m um -2 Grad, in 3000m -6 Grad.

## Tendenz

Die Lawinengefahr bleibt gering, Stufe 1.

### Lawinprobleme



### Gefahrenstufen



### Exposition

