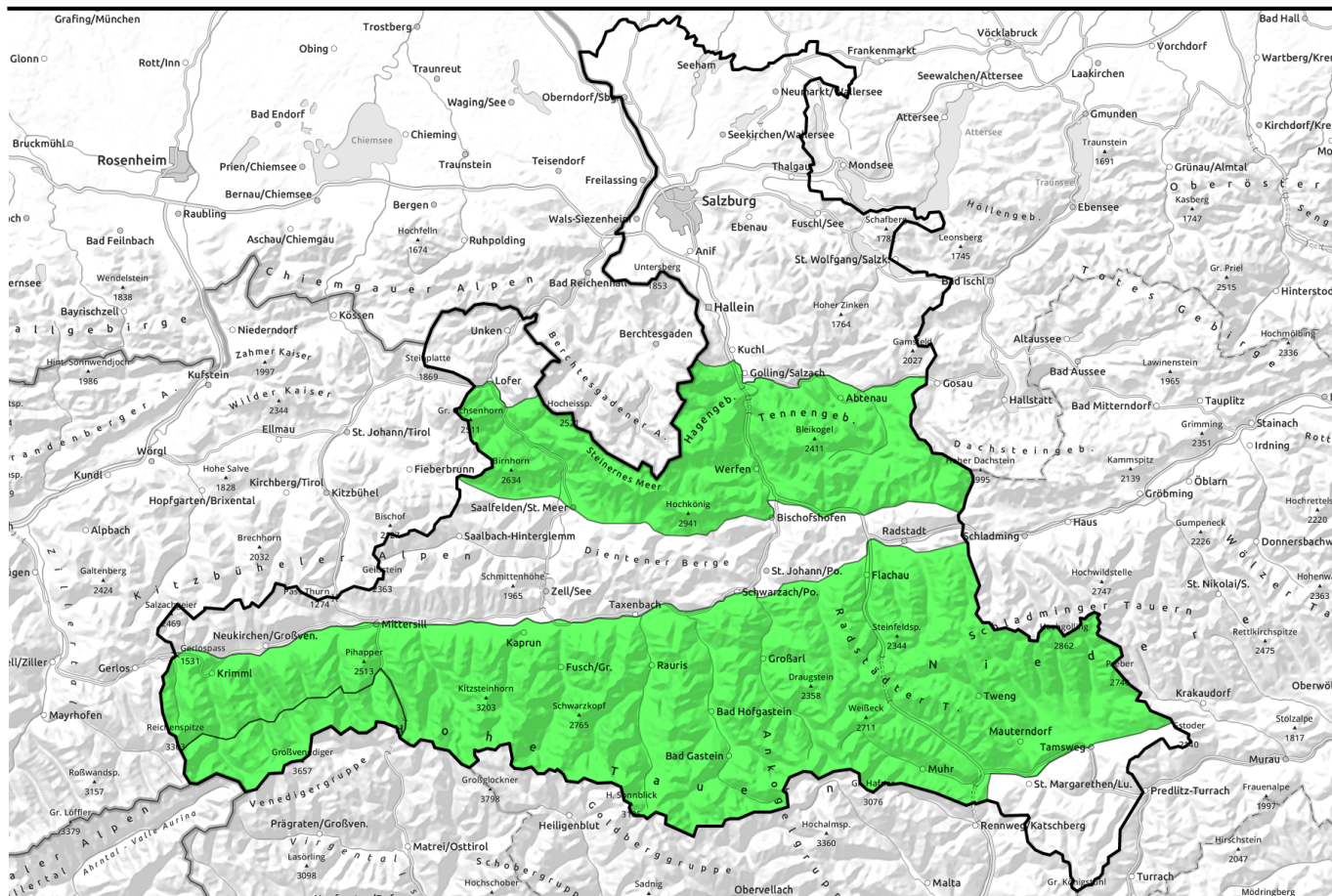


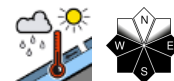
# 30.04.2022, Vormittag



## Günstige Bedingungen, aber das Wetter verschlechtert sich



Tennengebirge, Gosaukamm, Steinernes Meer, Hochkönig, Hagengebirge, Gölstock, Großvenedigergruppe Nord, Glocknergruppe Nord, Goldberggruppe Nord, Goldberggruppe Alpenhauptkamm, Glocknergruppe Alpenhauptkamm, Niedere Tauern Alpenhauptkamm, Niedere Tauern Nord, Niedere Tauern Süd, Ankogelgruppe, Muhr, Loferer und Leoganger Steinberge



Großvenedigergruppe Alpenhauptkamm



### Lawinprobleme



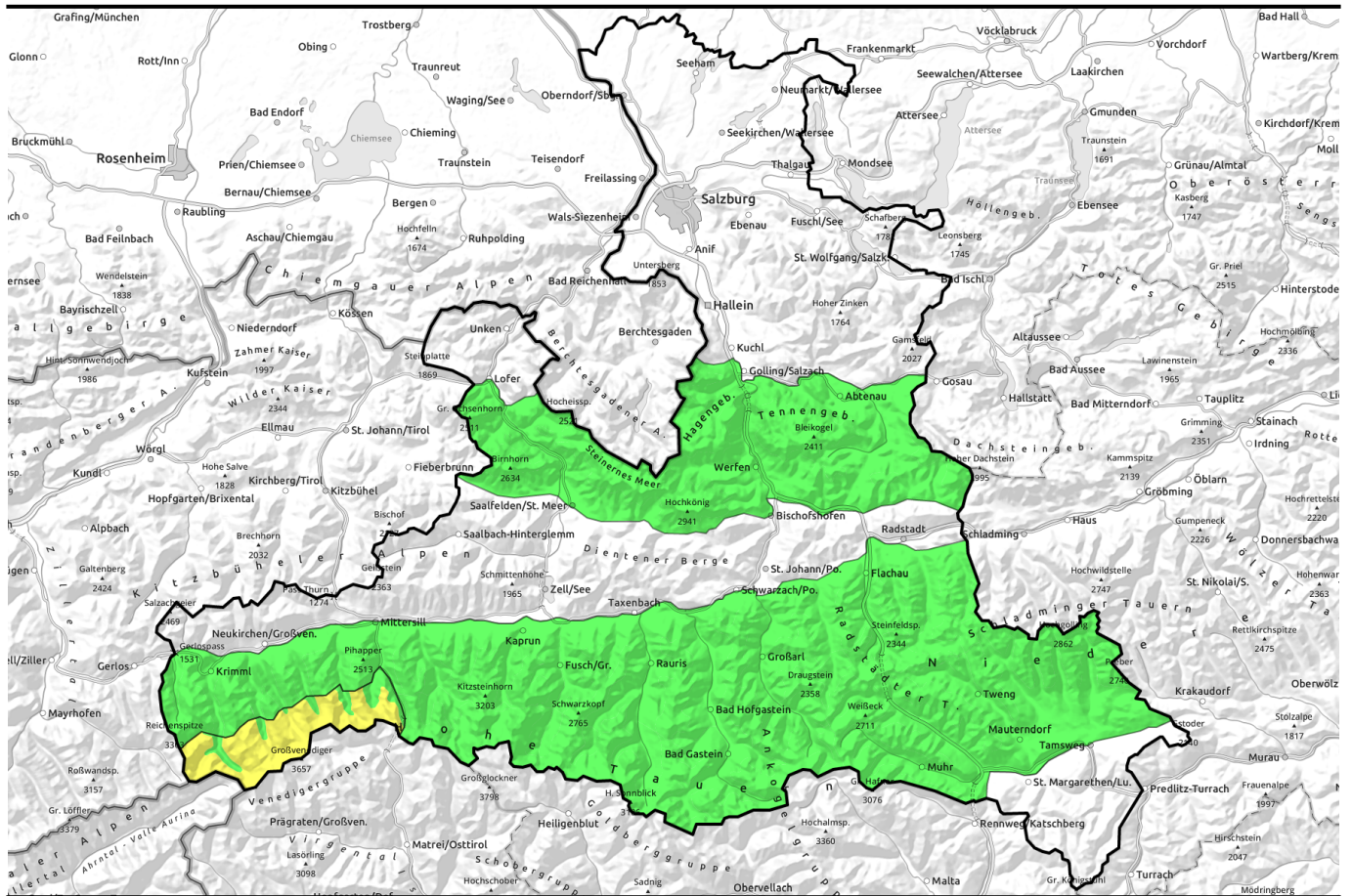
### Gefahrenstufen



### Exposition



# 30.04.2022, Nachmittag



## Günstige Bedingungen, aber das Wetter verschlechtert sich



Tennengebirge, Gosaukamm, Steinernes Meer, Hochkönig, Hagengebirge, Göllstock, Großvenedigergruppe Nord, Glocknergruppe Nord, Goldberggruppe Nord, Goldberggruppe Alpenhauptkamm, Glocknergruppe Alpenhauptkamm, Niedere Tauern Alpenhauptkamm, Niedere Tauern Nord, Niedere Tauern Süd, Ankogelgruppe, Muhr, Loferer und Leoganger Steinberge



Großvenedigergruppe Alpenhauptkamm



2400 m

### Lawinprobleme



### Gefahrenstufen

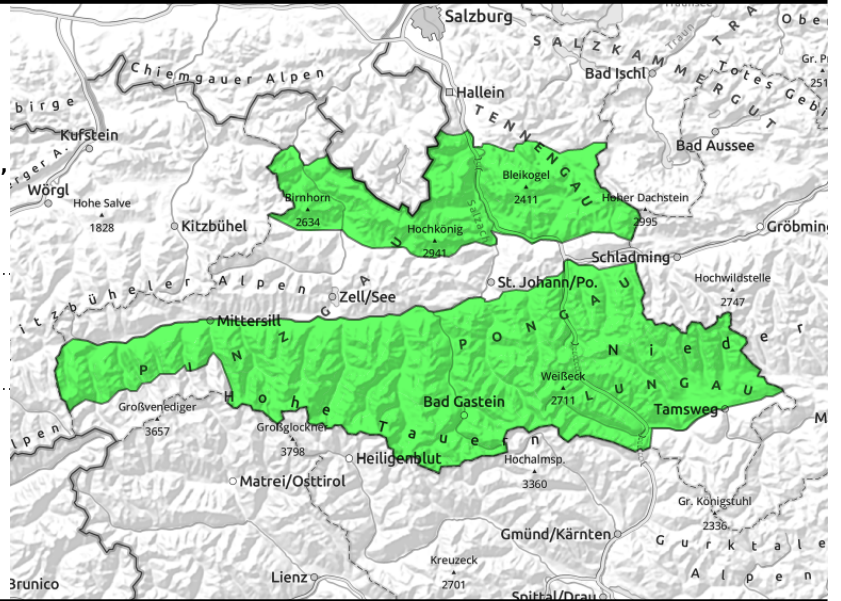


### Exposition



**30.04.2022**

Tennengebirge, Gosaukamm, Steinernes Meer, Hochkönig, Hagengebirge, Göllstock, Großvenedigergruppe Nord, Glocknergruppe Nord, Goldberggruppe Nord, Goldberggruppe Alpenhauptkamm, Glocknergruppe Alpenhauptkamm, Niedere Tauern Alpenhauptkamm, Niedere Tauern Nord, Niedere Tauern Süd, Ankogelgruppe, Muhr, Loferer und Leoganger Steinberge



Kleine, oberflächliche Nassschneelawinen mit der Tageswärme, betrifft Höhenbereich ab 2000 m aufwärts

### Den Vormittag sollte man nutzen

Die Lawinengefahr ist **ganztags GERING**. Es gibt nur wenige Gefahrenstellen. Ein kleines Gefahrenmoment geht von **oberflächlichen Nassschneerutsch**en und -lawinen aus (meist klein). Diese können mit der Tageserwärmung aus dem extremen, meist felsdurchsetzten Steilgelände von selbst abgehen. Im **Hochgebirge oberhalb von etwa 2600m** aufwärts sollte man die letzten Triebsschneepakete (kleinräumig) im extrem steilen Gelände sicherheitshalber meiden. Mitreiß- und Absturzgefahr. Betrifft vorwiegend den Nordsektor. Erste Regen- bzw. Schneeschauer am späten Nachmittag und Abend sind bis Einbruch der Dunkelheit nicht lawinenrelevant.

### Schneedeckenaufbau

Der **letzte Neuschnee** ist weitgehend umgewandelt und gut mit der Unterlage verbunden. Hochalpin (ober ca. 2600m) ist der oberste Schnee schattseitig noch trocken, sonst trifft man verbreitet auf einen festen Schmelzharschdeckel und weiter oben auch auf Bruchharsch, der mit der diffusen Sonne und Wärme tagsüber kurz aufweicht ohne dass es tief wird. Der **geringe Neuschnee am späten Nachmittag/Abend**/in der Nacht wird sich mit der Unterlage relativ gut verbinden können. Die **Altschneedecke** darunter ist kompakt. Alte potenzielle Schwachschichten entlang der Saharastaub-Schicht sind derzeit nicht leicht ansprechbar.

### Wetter

Die **Nacht auf Samstag** ist trotz dünner Schleierwolken noch klar. Am **Samstag** verschlechtert sich das Wetter im Tagesverlauf. Am Vormittag gibt es gute Sicht und es scheint die Sonne durch hohe Wolken. Die hohen Wolken werden dicker und ab Mittag wird es diffuser und grauer. Das Risiko für Nebel, punktuelle Regenschauer und einzelne Gewitter nimmt zu, vor allem ab 15/16 Uhr. Schneefallgrenze um 2000 m; Neuschneeschicht ist gering (um 5 bis max. 10 cm in höheren Bereichen). Wind frischt dabei mit 30 bis 40 km/h auf. Temperaturen in 2000m zwischen 1 und 5 Grad, in 3000m um -4 Grad. Die **Nacht auf Sonntag** ist wechselhaft mit einzelnen Schauern und vielen Wolken.

#### Lawinenprobleme



#### Gefahrenstufen



#### Exposition



**30.04.2022**

Am **Sonntag** ist die Sicht oft schlecht. Es regnet immer wieder in Schauern, sowohl am Vormittag als auch am Nachmittag, dazwischen lockert es nur kurz auf. Am Nachmittag können auch ein kräftiger Guss und ein kleines Gewitter dabei sein. Schnee fällt ab etwa 2000 m. Wenig Wind. In 2000m um 0 Grad, in 3000m um -6 Grad.

**Tendenz**

Am Sonntag in höheren Bereichen evtl. MÄßIGE Gefahr durch etwas Neuschnee, meist aber GERINGE Gefahr durch kleine oberflächliche Nassschnee- und Lockerschneelawinen.

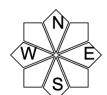
**Lawinenprobleme**



**Gefahrenstufen**



**Exposition**



## 30.04.2022, Vormittag

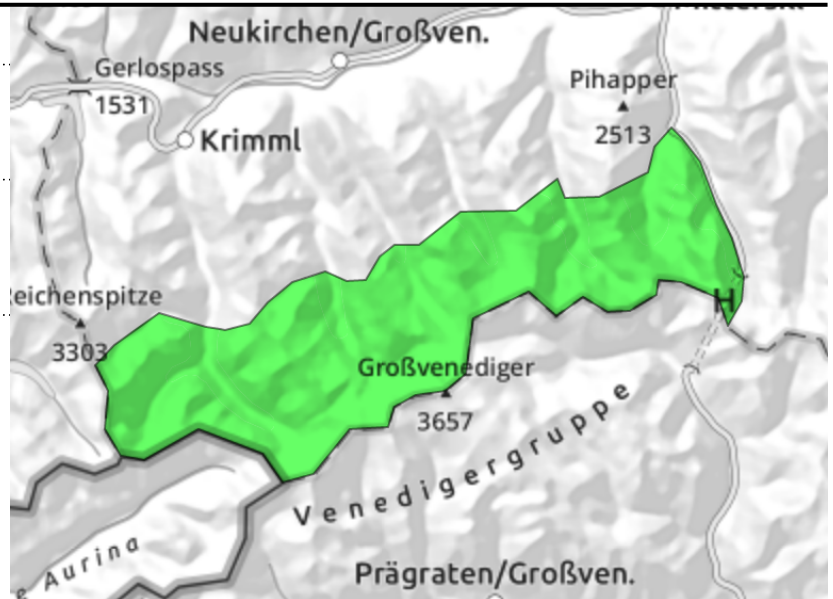
### Großvenedigergruppe Alpenhauptkamm



Kleine, oberflächliche Nassschneelawinen mit der Tageswärme



15 bis 20 cm Neuschnee am späten Nachmittag und Abend sind angesagt



## Den Vormittag sollte man nutzen, vor allem wegen der noch brauchbaren Sicht

Die Lawinengefahr ist **bis in den mittleren Nachmittag hinein GERING** und steigt dann auf MÄßIG an (Neuschneeproblem).

### Am Vormittag und über Mittag:

Kleines Gefahrenmoment durch **oberflächliche Nassschneerutsche** und -lawinen (meist klein). Diese können mit der Tageserwärmung aus dem extremen, meist felsdurchsetzten Steilgelände von selbst abgehen.

Im **Hochgebirge oberhalb von etwa 2600m** aufwärts sollte man die letzten Tribschneepakete (kleinräumig) im extrem steilen Gelände sicherheitshalber meiden. Mitreiß- und Absturzgefahr. Betrifft vorwiegend den Nordsektor.

### Am späten Nachmittag und Abend:

Mit den prognostizierten **15 bis 20 cm Neuschnee** am späten Nachmittag und Abend sind kleine und mittelgroße Neuschneelawinen aus dem sehr steilen Gelände oberhalb von etwa 2400 m denkbar. **Deshalb Anstieg auf MÄßIG.**

### Schneedeckenaufbau

**Der letzte Neuschnee** ist gut mit der Unterlage verbunden. Hochalpin (ober ca. 2600m) ist der oberste Schnee schattseitig noch trocken, sonst trifft man verbreitet auf einen festen Schmelzharschdeckel und weiter oben auch auf Bruchharsch, der mit der diffusen Sonne und Wärme tagsüber kurz aufweicht ohne dass es tief wird.

**Der Neuschnee am späten Nachmittag/Abend/in der Nacht** wird sich mit der Unterlage relativ gut verbinden können, kann aber im sehr Steilen auf Grund der Intensität mitunter abrutschen. Die **Altschneedecke** darunter ist kompakt. Alte potenzielle Schwachschichten entlang der Saharastaub-Schicht sind derzeit nicht leicht ansprechbar.

### Wetter

Die **Nacht auf Samstag** ist trotz dünner Schleierwolken noch klar.

Am **Samstag** verschlechtert sich das Wetter im Tagesverlauf. Am Vormittag gibt es gute Sicht und es scheint die Sonne durch hohe Wolken. Die hohen Wolken werden dicker und ab Mittag wird es diffuser

### Lawinprobleme



Neuschnee

Tribschnee

Altschnee

Nassschnee

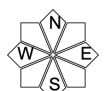
Gleitschnee

Günstig

### Gefahrenstufen

1  
gering2  
mäßig3  
erheblich4  
groß5  
sehr groß

### Exposition



## 30.04.2022, Vormittag

und grauer. Das Risiko für Nebel, punktuelle Regenschauer und einzelne Gewitter nimmt zu, vor allem ab 15/16 Uhr. **Gegen Abend/am Abend kann es insbesondere in den Hohen Tauern zwischen Wiesbachhorn und Gabler kräftiger schneien (in Summe um 20 cm möglich; Schneefallgrenze 2000 m).** Wind frischt dabei mit 30 bis 40 km/h auf. Temperaturen in 2000m zwischen 1 und 5 Grad, in 3000m um -4 Grad.

Die **Nacht auf Sonntag** ist wechselhaft mit einzelnen Schauern und vielen Wolken.

Am **Sonntag** ist die Sicht oft schlecht. Es regnet immer wieder in Schauern, sowohl am Vormittag als auch am Nachmittag, dazwischen lockert es nur kurz auf. Am Nachmittag können auch ein kräftiger Guß und ein kleines Gewitter dabei sein. Schnee fällt ab etwa 2000 m. Wenig Wind. In 2000m um 0 Grad, in 3000m um -6 Grad.

### Tendenz

Am Sonntag MÄßIGE Gefahr durch Neuschnee ober ca. 2300 m. Überall sonst eher GERINGE Gefahr durch oberflächliche Nassschnee- und Lockerschneerutsche.

#### Lawinenprobleme



#### Gefahrenstufen



#### Exposition



## 30.04.2022, Nachmittag

### Großvenedigergruppe Alpenhauptkamm



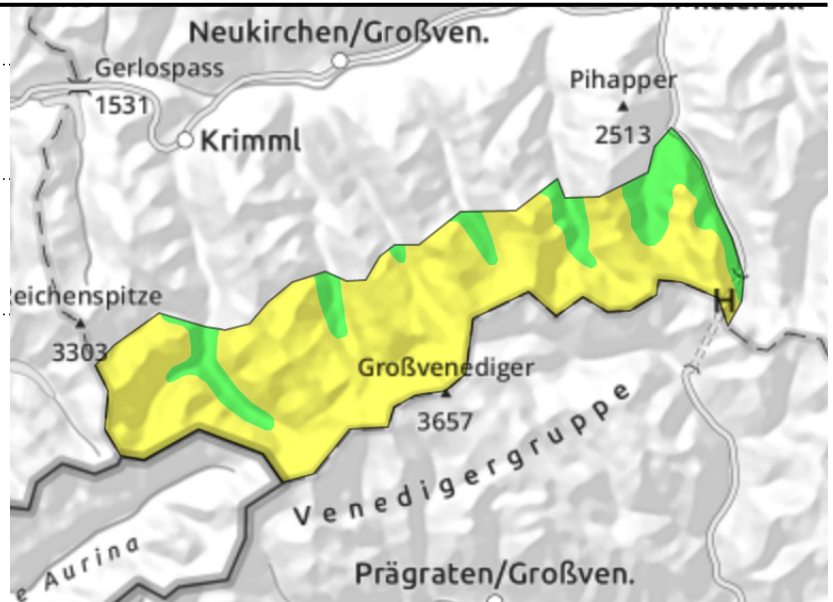
2400 m



Kleine, oberflächliche  
Nassschneelawinen mit der  
Tageswärme



15 bis 20 cm Neuschnee am  
späten Nachmittag und Abend  
sind angesagt



## Den Vormittag sollte man nutzen, vor allem wegen der noch brauchbaren Sicht

Die Lawinengefahr ist **bis in den mittleren Nachmittag hinein GERING** und steigt dann auf MÄßIG an (Neuschneeproblem).

### Am Vormittag und über Mittag:

Kleines Gefahrenmoment durch **oberflächliche Nassschneerutsche** und -lawinen (meist klein). Diese können mit der Tageserwärmung aus dem extremen, meist felsdurchsetzten Steilgelände von selbst abgehen.

Im **Hochgebirge oberhalb von etwa 2600m** aufwärts sollte man die letzten Tribschneepakete (kleinräumig) im extrem steilen Gelände sicherheitshalber meiden. Mitreiß- und Absturzgefahr. Betrifft vorwiegend den Nordsektor.

### Am späten Nachmittag und Abend:

Mit den prognostizierten **15 bis 20 cm Neuschnee** am späten Nachmittag und Abend sind kleine und mittelgroße Neuschneelawinen aus dem sehr steilen Gelände oberhalb von etwa 2400 m denkbar. **Deshalb Anstieg auf MÄßIG.**

### Schneedeckenaufbau

**Der letzte Neuschnee** ist gut mit der Unterlage verbunden. Hochalpin (ober ca. 2600m) ist der oberste Schnee schattseitig noch trocken, sonst trifft man verbreitet auf einen festen Schmelzharschdeckel und weiter oben auch auf Bruchharsch, der mit der diffusen Sonne und Wärme tagsüber kurz aufweicht ohne dass es tief wird.

**Der Neuschnee am späten Nachmittag/Abend/in** der Nacht wird sich mit der Unterlage relativ gut verbinden können, kann aber im sehr Steilen auf Grund der Intensität mitunter abrutschen. Die **Altschneedecke** darunter ist kompakt. Alte potenzielle Schwachschichten entlang der Saharastaub-Schicht sind derzeit nicht leicht ansprechbar.

### Wetter

Die **Nacht auf Samstag** ist trotz dünner Schleierwolken noch klar.

Am **Samstag** verschlechtert sich das Wetter im Tagesverlauf. Am Vormittag gibt es gute Sicht und es scheint die Sonne durch hohe Wolken. Die hohen Wolken werden dicker und ab Mittag wird es diffuser

### Lawinprobleme



Neuschnee

Tribschnee

Altschnee

Nassschnee

Gleitschnee

Günstig

### Gefahrenstufen



1

2

3

4

5

gering

mäßig

erheblich

groß

sehr groß

### Exposition



## 30.04.2022, Nachmittag

und grauer. Das Risiko für Nebel, punktuelle Regenschauer und einzelne Gewitter nimmt zu, vor allem ab 15/16 Uhr. **Gegen Abend/am Abend kann es insbesondere in den Hohen Tauern zwischen Wiesbachhorn und Gabler kräftiger schneien (in Summe um 20 cm möglich; Schneefallgrenze 2000 m).** Wind frischt dabei mit 30 bis 40 km/h auf. Temperaturen in 2000m zwischen 1 und 5 Grad, in 3000m um -4 Grad.

Die **Nacht auf Sonntag** ist wechselhaft mit einzelnen Schauern und vielen Wolken.

Am **Sonntag** ist die Sicht oft schlecht. Es regnet immer wieder in Schauern, sowohl am Vormittag als auch am Nachmittag, dazwischen lockert es nur kurz auf. Am Nachmittag können auch ein kräftiger Guß und ein kleines Gewitter dabei sein. Schnee fällt ab etwa 2000 m. Wenig Wind. In 2000m um 0 Grad, in 3000m um -6 Grad.

### Tendenz

Am Sonntag MÄßIGE Gefahr durch Neuschnee ober ca. 2300 m. Überall sonst eher GERINGE Gefahr durch oberflächliche Nassschnee- und Lockerschneerutsche.

#### Lawinenprobleme



#### Gefahrenstufen



#### Exposition

