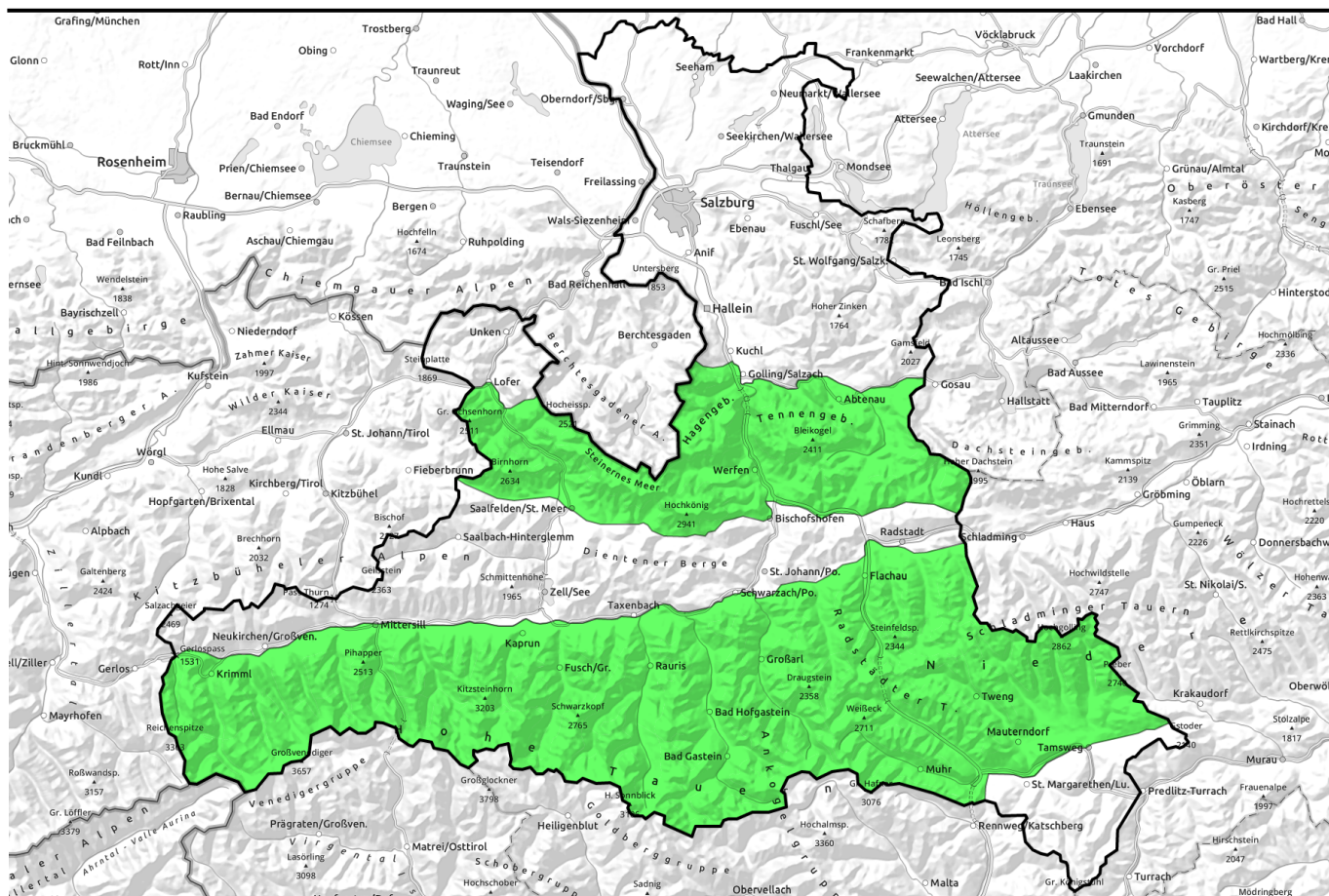


**29.04.2022**



## Günstige Bedingungen, geringe Lawinengefahr



Tennengebirge, Gosaukamm, Steinernes Meer, Hochkönig, Hagengebirge, Gölzstock, Loferer und Leoganger Steinberge, Großvenedigergruppe Nord, Großvenedigergruppe Alpenhauptkamm, Glocknergruppe Nord, Glocknergruppe Alpenhauptkamm, Goldberggruppe Nord, Niedere Tauern Nord, Niedere Tauern Alpenhauptkamm, Niedere Tauern Süd, Ankogelgruppe, Muhr, Goldberggruppe Alpenhauptkamm



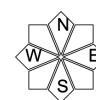
### Lawinprobleme



### Gefahrenstufen

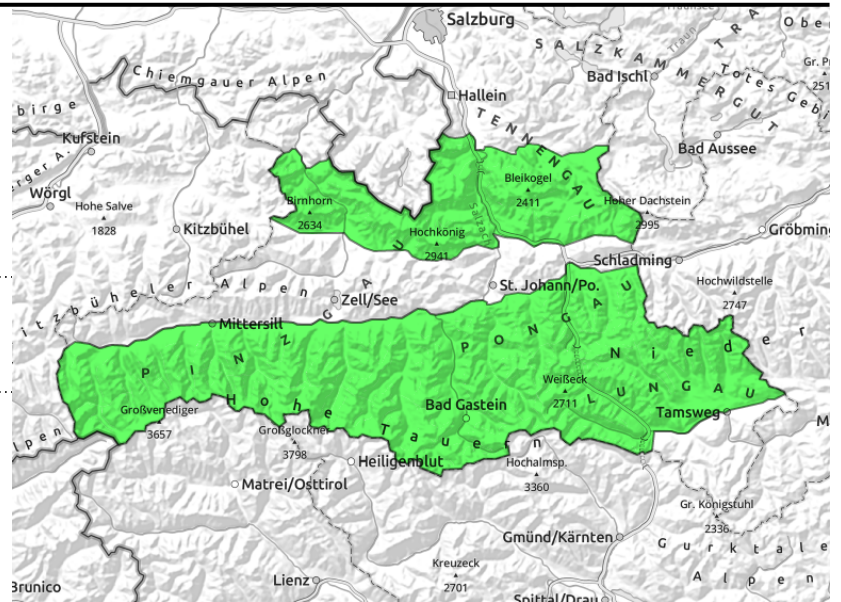


### Exposition



**29.04.2022**

Tennengebirge, Gosaukamm, Steinernes Meer, Hochkönig, Hagengebirge, Göllstock, Loferer und Leoganger Steinberge, Großvenedigergruppe Nord, Großvenedigergruppe Alpenhauptkamm, Glocknergruppe Nord, Glocknergruppe Alpenhauptkamm, Goldberggruppe Nord, Niedere Tauern Nord, Niedere Tauern Alpenhauptkamm, Niedere Tauern Süd, Ankogelgruppe, Muhr, Goldberggruppe Alpenhauptkamm



Kleine, oberflächliche Nassschneelawinen mit der Tageswärme, betrifft Höhenbereich ab 2000 m aufwärts

## Stabiler Harsch - Kleine Nassschneelawinen mit der Tageswärme

Die **Lawinengefahr ist GERING**. Es gibt nur ganz wenige Gefahrenstellen.

Ein kleines Gefahrenmoment geht von **oberflächlichen Nassschneerutschern und -lawinen** aus (klein, selten mittelgroß). Diese können mit der Tageserwärmung aus dem extremen, meist felsdurchsetzten Steilgelände von selbst abgehen.

Im **Hochgebirge oberhalb von etwa 2400m** aufwärts sollte man die letzten Triebsschneepakete (kleinräumig) im extrem steilen Gelände sicherheitshalber meiden. Mitreiß- und Absturzgefahr. Betrifft vorwiegend Nordsektor ab 2400m und oberhalb von 2800 m auch tlw. den Ost- und Südsektor.

### Schneedeckenaufbau

Der letzte Neuschnee ist schon weitgehend umgewandelt und gut mit der Unterlage verbunden. Hochalpin (ober ca. 2400m) ist der oberste Schnee schattseitig noch trocken, sonst trifft man verbreitet auf einen festen Schmelzharschdeckel, der mit der Sonne und Wärme tagsüber auffirnt ohne dass es tief wird.

Die Altschneedecke ist kompakt und abgesehen von den Nordseiten ober 2500 m ohne wesentliche Kältereserve. Alte potenzielle Schwachschichten entlang der Saharastaub-Schicht sind derzeit kaum ansprechbar.

### Wetter

Am **Freitag** ist es nach einer sternklaren Nacht sonnig und klar. Sehr gute Fernsicht und geringe Luftfeuchtigkeit. Am Nachmittag entstehen vorübergehend ein paar harmlose Quellwolken. Schwacher bis mäßiger Höhenwind aus Nord. Temperaturen in 2000m um 3 Grad, in 3000m um -3 Grad.

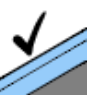
Die **Nacht auf Samstag** ist neuerlich sternklar. Es kann gut abstrahlen.

Am **Samstag** herrscht bis Mittag bei guter Sicht und Sonnenschein passables Bergwetter. Am Nachmittag wird die Sicht diffuser, gegen Abend steigt das Risiko für punktuelle Regenschauer. Schnee erst oberhalb von 2200 m. Wind stört kaum. Temperaturen in 2000m zwischen 1 und 5 Grad, in 3000m um -4 Grad.

### Tendenz

Am **Samstag** ähnlich.

#### Lawinprobleme



Neuschnee

Triebsschnee

Altschnee

Nassschnee

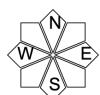
Gleitschnee

Günstig

#### Gefahrenstufen

1  
gering2  
mäßig3  
erheblich4  
groß5  
sehr groß

#### Exposition



# 29.04.2022

Am **Sonntag** ist das Wetter deutlich wechselhafter und auch die Nacht auf Sonntag ist nicht mehr so klar.

## Lawinenprobleme



## Gefahrenstufen



## Exposition

