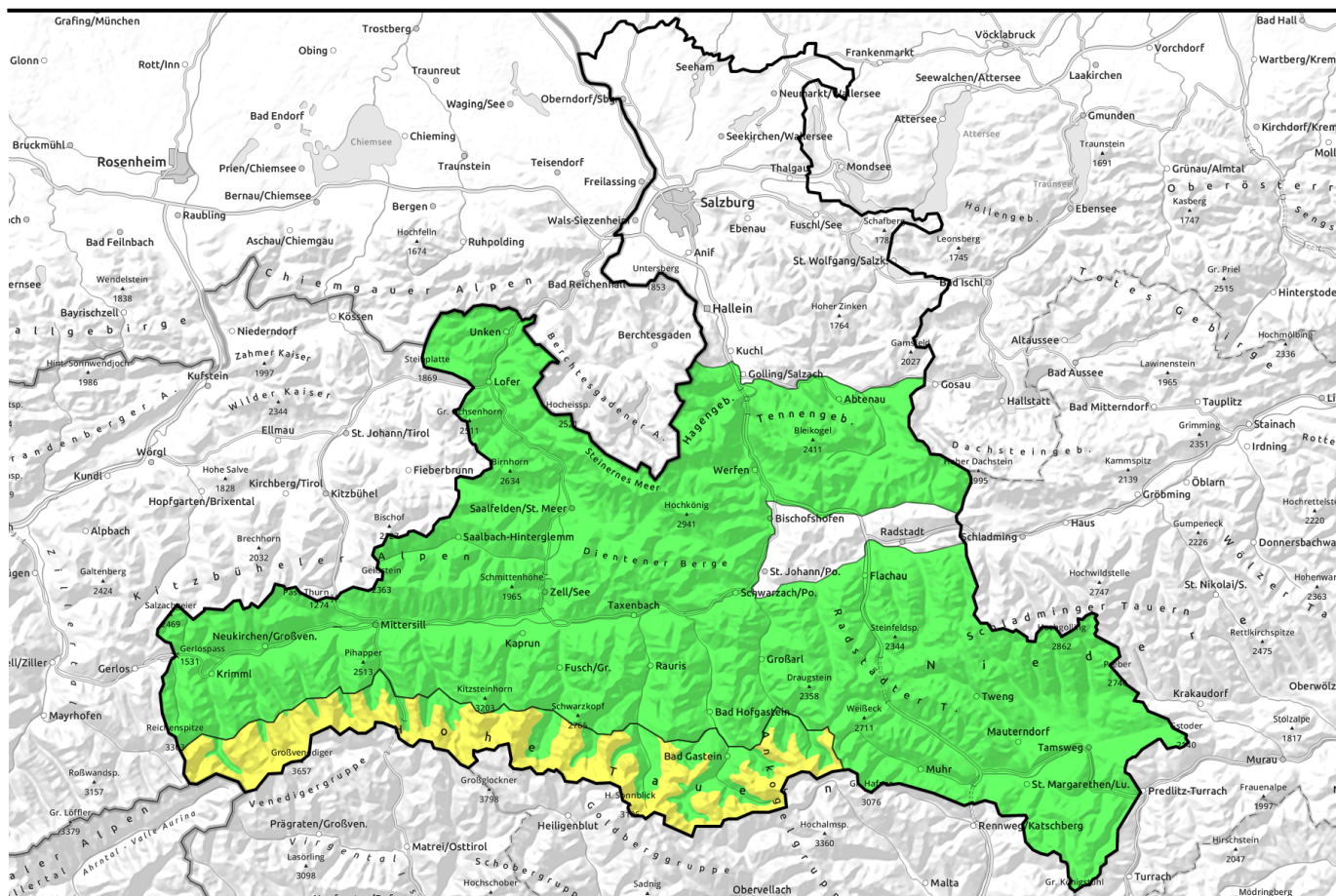


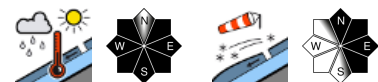
21.04.2022



Leichter Tagesgang, ab etwa 2500 m mäßiges Tribschnee/Altschnee/Altschnee problem am Hauptkamm



Chiemgauer Alpen, Heutal, Reiteralpe, Kitzbüheler Alpen, Glemmtal, Oberpinzgauer Grasberge, Dientner Grasberge, Nockberge, Goldberggruppe Nord, Loferer und Leoganger Steinberge, Glocknergruppe Nord, Großvenedigergruppe Nord, Niedere Tauern Süd, Ankogelgruppe, Muhr, Niedere Tauern Nord, Niedere Tauern Alpenhauptkamm, Tennengebirge, Gosaukamm, Steinernes Meer, Hochkönig, Hagengebirge, Gölstock



2500 m

Glocknergruppe Alpenhauptkamm, Goldberggruppe Alpenhauptkamm, Großvenedigergruppe Alpenhauptkamm



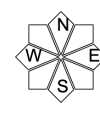
Lawinprobleme



Gefahrenstufen

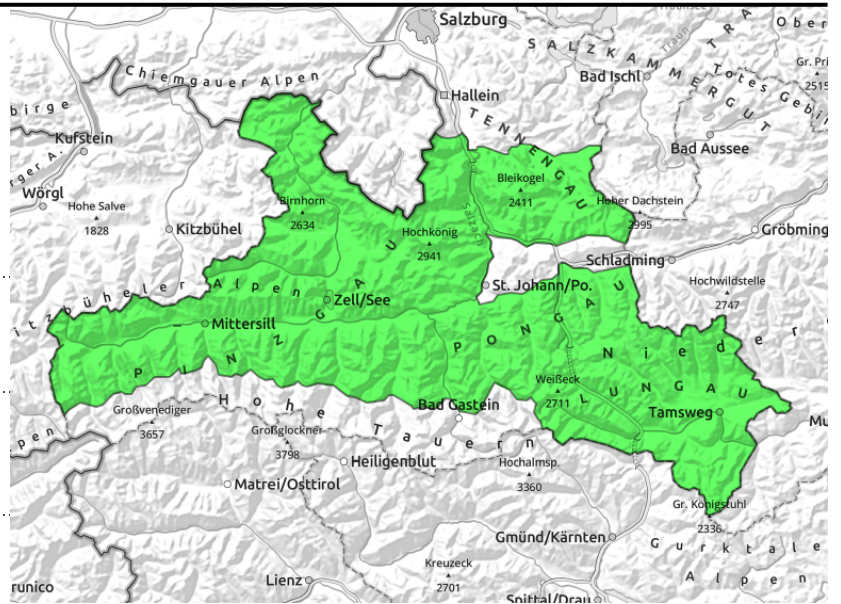


Exposition



21.04.2022

Chiemgauer Alpen, Heutal, Reiteralpe, Kitzbüheler Alpen, Glemmtal, Oberpinzgauer Grasberge, Dientner Grasberge, Nockberge, Goldberggruppe Nord, Loferer und Leoganger Steinberge, Glocknergruppe Nord, Großvenedigergruppe Nord, Niedere Tauern Süd, Ankogelgruppe, Muhr, Niedere Tauern Nord, Niedere Tauern Alpenhauptkamm, Tennengebirge, Gosaukamm, Steinernes Meer, Hochkönig, Hagengebirge, Göllstock



leichter Tagesgang



kammnaher, dünner
Triebschnee in hohen Lagen

Oberflächliche feuchte Lockerschneelawinen aus dem extremen Steilgelände

Die Lawinengefahr ist ganztags GERING.

Oberflächliche feuchte Lockerschneelawinen (meist klein) aus dem extremen Steilgelände sind die Hauptgefahr, wobei Mitreiß- und Absturzrisiko höher sind als die Gefahr verschüttet zu werden. In hohen Lagen kann es vor allem ostseitig kammnah dünne Trieb Schneepakete geben. Einzelne Gleitschneelawinen sind möglich.

Schneedeckenaufbau

Die Schneedecke trägt in der Früh einen Harschdeckel, der tagsüber verbreitet weich wird. Rein nordseitig gibt es auch noch lockeren Schnee. Die Altschneedecke ist meist kompakt, vereinzelt hat sich um die mit Saharastaub gefärbte Harschschicht in hohen und hochalpinen Lagen eine Schwachschicht ausgebildet, diese ist jedoch zur Zeit kaum bzw. nur mit sehr großer Zusatzbelastung (ein vorerst oberflächlicher Lawinenabgang kann bis auf diese Schicht durchreißen) ansprechbar.

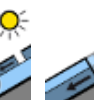
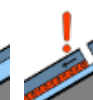
Wetter

Am Donnerstag am Vormittag nach klarer Nacht gute Sicht und sonnig. Ab Mittag bilden sich Quellwolken und es kommt teils störender Wind (meist aus Ost bis Süd) auf. In 2000 m 0 bis 3 Grad. Die Nacht zum Freitag ist teils bewölkt. Am Freitag viele Wolken, hohe Berge können im Nebel stecken. Auch der eine oder anderer Regen-/Schneeschauger ist möglich. In 2000 m 1 bis 4 Grad. Am Nachmittag teils störender Südostwind.

Tendenz

Am Freitag und am Wochenende mit vielen Wolken und auch Regenschauern dominiert bereits von der Früh weg das Nassschneeproblem. Für größere Lawinen fehlt allerdings die Schneemenge.

Lawinprobleme



Neuschnee

Triebschnee

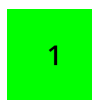
Altschnee

Nassschnee

Gleitschnee

Günstig

Gefahrenstufen



1 gering

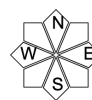
2 mäßig

3 erheblich

4 groß

5 sehr groß

Exposition



21.04.2022
**Glocknergruppe Alpenhauptkamm, Goldberggruppe
Alpenhauptkamm, Großvenedigergruppe
Alpenhauptkamm**

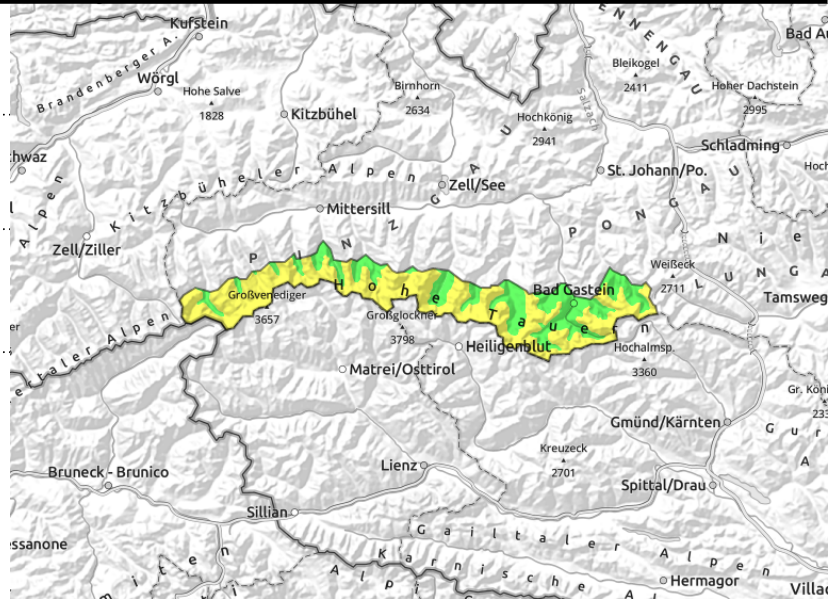

2500 m



kammnaher Triebsschnee



leichter Tagesgang



Oberflächliche Lawinen aus dem extremen Steilgelände, etwas Triebsschnee

Die Lawinengefahr ist ab etwa 2500 m MÄßIG, darunter GERING.

Mit der Sonneneinstrahlung können sich aus dem extremen Steilgelände Lockerschneelawinen und Schnee bretter (klein bis mittelgroß) lösen. Triebsschnee gibt es vor allem kammnah, dieser ist meist dünn, nord- und ostseitig allerdings teils auslösbar.

Ein kleines Altschneeproblem gibt es ab etwa 2400 m vor allem schattseitig um die mit Saharastaub gefärbte Harschkruste. Diese Schwachschicht ist vorerst aber kaum bzw. nur mit großer Zusatzbelastung (eine oberflächliche Lawine kann bis zu dieser Schicht durchreißen) ansprechbar. Einzelne Gleitschneelawinen sind möglich.

Schneedeckenaufbau

Die Schneedecke trägt in der Früh einen Harschdeckel, der tagsüber verbreitet weich wird. Rein nordseitig und hochalpin gibt es auch noch lockeren Schnee. Am Nachmittag kann aufkommender Südwind frischen Triebsschnee ablagern.

Wetter

Am Donnerstag am Vormittag nach klarer Nacht gute Sicht und sonnig. Ab Mittag bilden sich Quellwolken, die die Gipfel in Nebel hüllen und es kommt teils lebhafter Südwind (Spitzen um 50 km/h) auf. In 2000 m 0 bis 3 Grad, in 3000 m um -4 Grad.

Die Nacht zum Freitag ist bewölkt.

Am Freitag viele Wolken, hohe Berge können im Nebel stecken. Auch der eine oder anderer Regen-/Schneeschauger ist möglich. In 2000 m 1 bis 4 Grad, in 3000 m um -3 Grad. Am Nachmittag teils störender Südostwind.

Tendenz

Am Freitag und am Wochenende mit vielen Wolken und auch Regenschauern dominiert bereits von der Früh weg das Nassschneeproblem.

Lawinenprobleme



Neuschnee



Triebsschnee



Altschnee



Nassschnee



Gleitschnee



Günstig

Gefahrenstufen



1

gering



2

mäßig



3

erheblich



4

groß



5

sehr groß

Exposition

