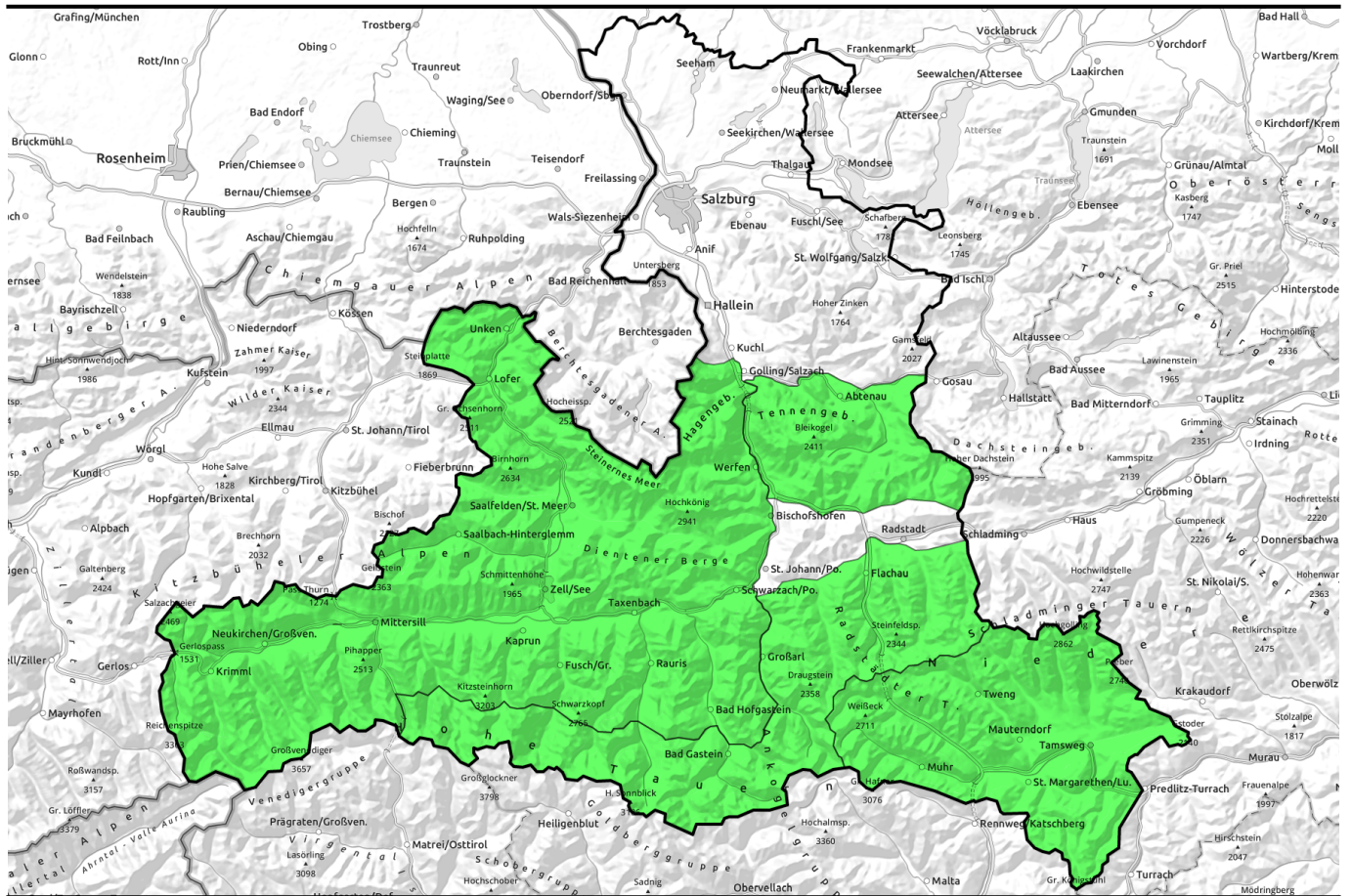


19.04.2022, Vormittag



Neuschnee von Osten und Norden her - teilweise am Nachmittag auf MÄßIGE Gefahr ansteigend



Chiemgauer Alpen, Heutal, Reiteralpe, Kitzbüheler Alpen, Glemmtal, Oberpinzgauer Grasberge, Dientner Grasberge, Nockberge, Goldberggruppe Nord, Loferer und Leoganger Steinberge, Glocknergruppe Nord, Großvenedigergruppe Nord, Niedere Tauern Süd, Steinernes Meer, Hochkönig, Hagengebirge, Göllstock, Großvenedigergruppe Alpenhauptkamm, Ankogelgruppe, Muhr



Glocknergruppe Alpenhauptkamm, Goldberggruppe Alpenhauptkamm, Niedere Tauern Alpenhauptkamm, Tennengebirge, Gosaukamm, Niedere Tauern Nord



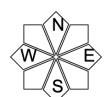
Lawinprobleme



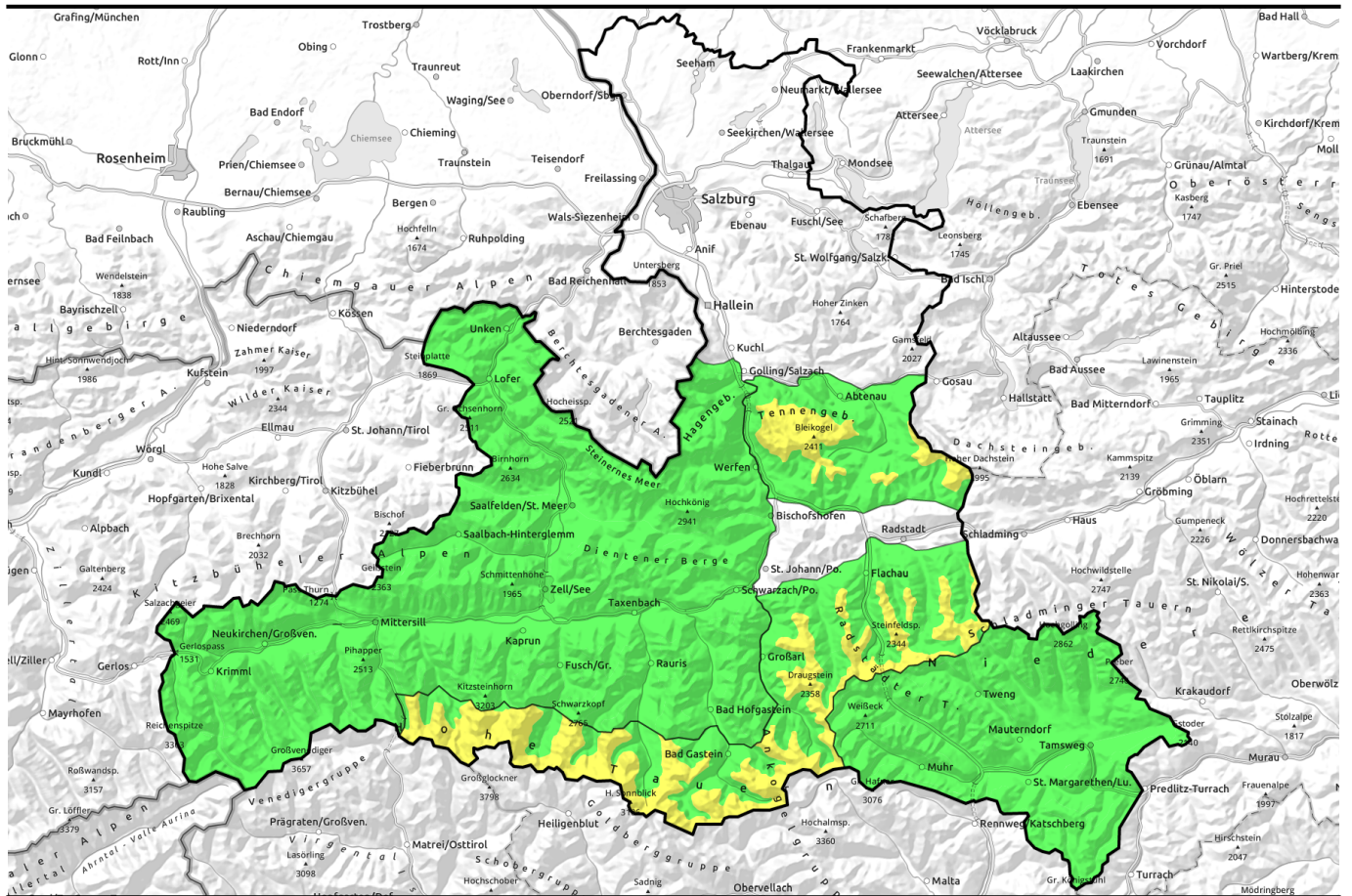
Gefahrenstufen



Exposition



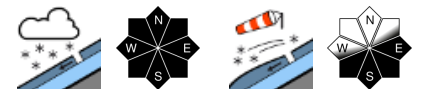
19.04.2022, Nachmittag



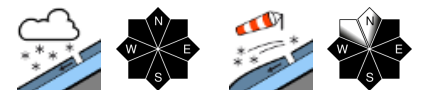
Neuschnee von Osten und Norden her - teilweise am Nachmittag auf MÄßIGE Gefahr ansteigend



Chiemgauer Alpen, Heutal, Reiteralpe, Kitzbüheler Alpen, Glemmtal, Oberpinzgauer Grasberge, Dientner Grasberge, Nockberge, Goldberggruppe Nord, Loferer und Leoganger Steinberge, Glocknergruppe Nord, Großvenedigergruppe Nord, Niedere Tauern Süd, Steinernes Meer, Hochkönig, Hagengebirge, Göllstock, Großvenedigergruppe Alpenhauptkamm, Ankogelgruppe, Muhr



Glocknergruppe Alpenhauptkamm, Goldberggruppe Alpenhauptkamm, Niedere Tauern Alpenhauptkamm, Tennengebirge, Gosaukamm, Niedere Tauern Nord



2000 m

Lawinprobleme



Gefahrenstufen

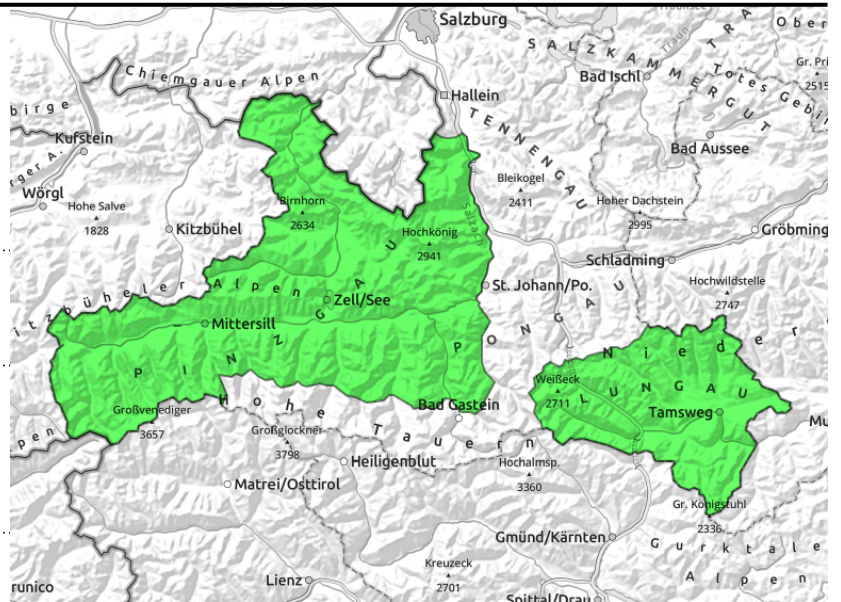


Exposition



19.04.2022

Chiemgauer Alpen, Heutal, Reiteralpe, Kitzbüheler Alpen, Glemmtal, Oberpinzgauer Grasberge, Dientner Grasberge, Nockberge, Goldberggruppe Nord, Loferer und Leoganger Steinberge, Glocknergruppe Nord, Großvenedigergruppe Nord, Niedere Tauern Süd, Steinernes Meer, Hochkönig, Hagengebirge, Göllstock, Großvenedigergruppe Alpenhauptkamm, Ankogelgruppe, Muhr



Lockerschneerutsche aus sehr steilem Gelände, klein, am Nachmittag (bis 10 cm Neuschnee)



kammnahe Tribschneelinsen, dünn und klein, erhöht Absturzrisiko

Etwas Neuschnee am Nachmittag, Lawinengefahr bleibt gering

Die Lawinengefahr ist ganztags GERING.

Der Harschdeckel ist in allen Richtungen kompakt. Die am Nachmittag anwachsende Neuschneeauflage (5 bis max. 15 cm) kann mit der diffusen Strahlung zu kleinen Lockerschneerutschen aus dem Steilgelände führen.

Absturzgefahr ist weiterhin größer als die Lawinengefahr.

Schneedeckenaufbau

Die Schneedecke trägt einen festen Harschdeckel, der ist teilweise glatt und pickelhart. Schattseitig und hochalpin liegt darauf noch eine trockene und dünne Schneeschicht vom letzten Freitag, die tlw. mit Graupel durchsetzt ist.

Am Dienstag bildet sich eine Neuschneeauflage von bis zu 10 oder 15 cm im Tagesverlauf.

Wetter

Am **Dienstag** schränken dichte Wolken und Schneefall die Sicht oft stark ein. Im Tagesverlauf beginnt es zu schneien. Am Nachmittag häufiger. Neuschnee: Am Vormittag noch fast nix, am Nachmittag und Abend um 10 cm. Dazu weht teils lebhafter Wind aus Nordwest. In 2000m -4 Grad, in 3000m um -8 Grad.

Am **Mittwoch** stecken anfangs manche Berge noch in dichten Restwolken, es ist aber von Beginn an trocken. Tagsüber setzt sich zunehmend die Sonne durch, der Nachmittag verläuft in der Folge sehr sonnig. In 2000m liegen die Temperaturen zwischen -3 und +2 Grad, in 3000m um -7 Grad.

Tendenz

Mit der Erwärmung und Sonne am Mittwoch gibt es zahlreiche kleine Lockerschnee/Nassschneerutsche und kleine Lawinen aus dem Steilen. Sonst günstige Bedingungen.

Lawinenprobleme



Neuschnee

Tribschnee

Altschnee

Nassschnee

Gleitschnee

Günstig

Gefahrenstufen



1

2

3

4

5

gering

mäßig

erheblich

groß

sehr groß

Exposition



19.04.2022, Vormittag

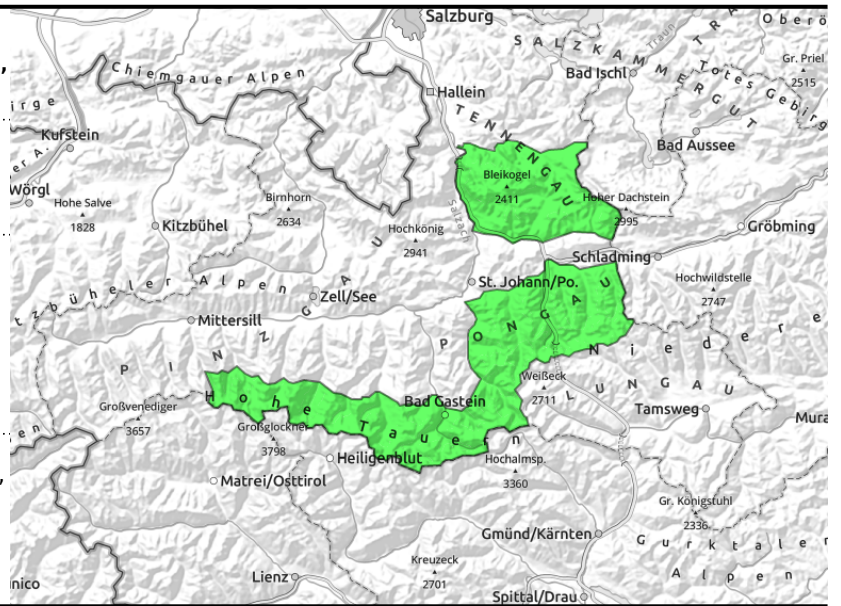
Glocknergruppe Alpenhauptkamm, Goldberggruppe Alpenhauptkamm, Niedere Tauern Alpenhauptkamm, Tennengebirge, Gosaukamm, Niedere Tauern Nord



Lockerschneerutsche aus sehr steilem Gelände, klein bis mittel, am Nachmittag (15 bis fast 30 cm Neuschnee bis zum Abend möglich)



kammnahe Tribschneepakete, kleinräumig und meist dünn, am Nachmittag ein zunehmendes Thema



Neuschneesituation, am Nachmittag Anstieg auf mäßige Lawinengefahr

Die Lawinengefahr ist am Vormittag trotz einsetzendem Schneefall noch GERING. Am Nachmittag steigt sie oberhalb von etwa 2000m auf MÄßIG an.

Die anwachsende Neuschneeauflage - am Vormittag noch wenig, am Nachmittag dann auf 15 bis fast 30 cm anwachsend - kann am Nachmittag mit der diffusen Strahlung zu kleinen und mittleren Lockerschneelawinen aus dem Steilgelände führen.

Im kammnahen Gelände oberhalb von etwa 2000 m können sich im Tagesverlauf Tribschneepakete bilden, welche mitunter im Hochgebirge leicht auslösbar sein können. Selbst ausgelöste Lawinen sind klein bis mittelgroß.

Schneedeckenaufbau

Die Schneedecke trägt einen festen Harschdeckel, der ist teilweise glatt und pickelhart. Schattseitig und hochalpin liegt darauf noch eine trockene und dünne Schneeschicht vom letzten Freitag, die tlw. mit Graupel durchsetzt ist.

Am Dienstag bildet sich eine Neuschneeauflage von 15 bis fast 30 cm im Tagesverlauf.

Wetter

Am **Dienstag** schränken dichte Wolken und Schneefall die Sicht oft stark ein. Im Tagesverlauf verstärken sich die Niederschläge mancherorts, in der Folge schneit es teils anhaltend. Neuschnee: Am Vormittag noch fast nix, am Nachmittag und Abend um 15 cm bis 20 cm, in Staubereichen bis fast 30 cm. Dazu weht teils lebhafter Wind aus Nordwest. In 2000m -4, in 3000m um -8 Grad.

Am **Mittwoch** stecken anfangs manche Berge noch in dichten Restwolken, es ist aber von Beginn an trocken. Tagsüber setzt sich zunehmend die Sonne durch, der Nachmittag verläuft in der Folge meist sehr sonnig. In 2000m liegen die Temperaturen zwischen -3 und +1 Grad, in 3000m um -7 Grad.

Tendenz

Mit der Erwärmung und Sonne am Mittwoch gibt es zahlreiche Lockerschnee/Nassschneelawinen aus dem Steilen. Sind klein bis mittelgroß. Sonst günstige Bedingungen.

Lawinenprobleme



Neuschnee

Tribschnee

Altschnee

Nassschnee

Gleitschnee

Günstig

Gefahrenstufen



1
gering

2
mäßig

3
erheblich

4
groß

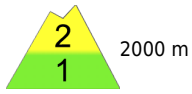
5
sehr groß

Exposition



19.04.2022, Nachmittag

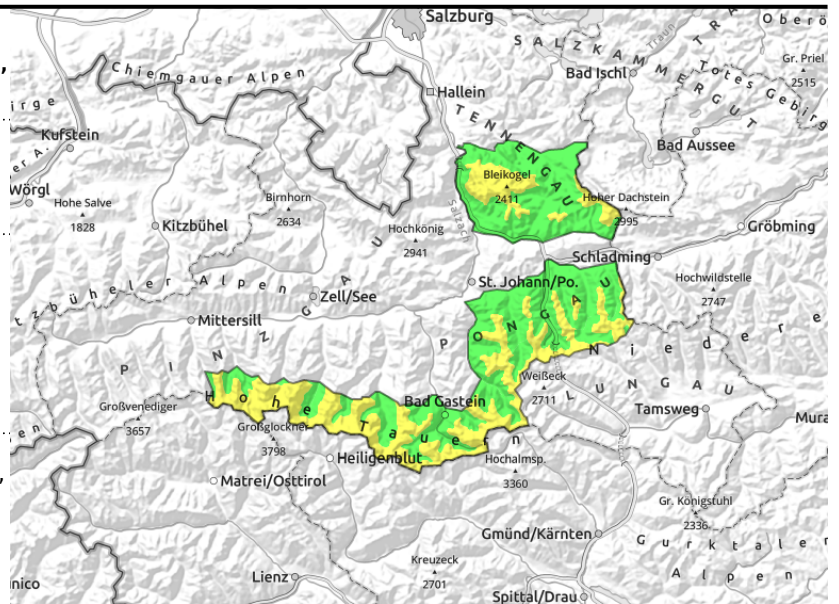
Glocknergruppe Alpenhauptkamm, Goldberggruppe Alpenhauptkamm, Niedere Tauern Alpenhauptkamm, Tennengebirge, Gosaukamm, Niedere Tauern Nord



Lockerschneerutsche aus sehr steilem Gelände, klein bis mittel, am Nachmittag (15 bis fast 30 cm Neuschnee bis zum Abend möglich)



kammnahe Tribschneepakete, kleinräumig und meist dünn, am Nachmittag ein zunehmendes Thema



Neuschneesituation, am Nachmittag Anstieg auf mäßige Lawinengefahr

Die Lawinengefahr ist am Vormittag trotz einsetzendem Schneefall noch GERING. Am Nachmittag steigt sie oberhalb von etwa 2000m auf MÄßIG an.

Die anwachsende Neuschneeauflage - am Vormittag noch wenig, am Nachmittag dann auf 15 bis fast 30 cm anwachsend - kann am Nachmittag mit der diffusen Strahlung zu kleinen und mittleren Lockerschneelawinen aus dem Steilgelände führen.

Im kammnahen Gelände oberhalb von etwa 2000 m können sich im Tagesverlauf Tribschneepakete bilden, welche mitunter im Hochgebirge leicht auslösbar sein können. Selbst ausgelöste Lawinen sind klein bis mittelgroß.

Schneedeckenaufbau

Die Schneedecke trägt einen festen Harschdeckel, der ist teilweise glatt und pickelhart. Schattseitig und hochalpin liegt darauf noch eine trockene und dünne Schneeschicht vom letzten Freitag, die tlw. mit Graupel durchsetzt ist.

Am Dienstag bildet sich eine Neuschneeauflage von 15 bis fast 30 cm im Tagesverlauf.

Wetter

Am **Dienstag** schränken dichte Wolken und Schneefall die Sicht oft stark ein. Im Tagesverlauf verstärken sich die Niederschläge mancherorts, in der Folge schneit es teils anhaltend. Neuschnee: Am Vormittag noch fast nix, am Nachmittag und Abend um 15 cm bis 20 cm, in Staubereichen bis fast 30 cm. Dazu weht teils lebhafter Wind aus Nordwest. In 2000m -4, in 3000m um -8 Grad.

Am **Mittwoch** stecken anfangs manche Berge noch in dichten Restwolken, es ist aber von Beginn an trocken. Tagsüber setzt sich zunehmend die Sonne durch, der Nachmittag verläuft in der Folge meist sehr sonnig. In 2000m liegen die Temperaturen zwischen -3 und +1 Grad, in 3000m um -7 Grad.

Tendenz

Mit der Erwärmung und Sonne am Mittwoch gibt es zahlreiche Lockerschnee/Nassschneelawinen aus dem Steilen. Sind klein bis mittelgroß. Sonst günstige Bedingungen.

Lawinenprobleme



Neuschnee

Tribschnee

Altschnee

Nassschnee

Gleitschnee

Günstig

Gefahrenstufen



1

2

3

4

5

gering

mäßig

erheblich

groß

sehr groß

Exposition

