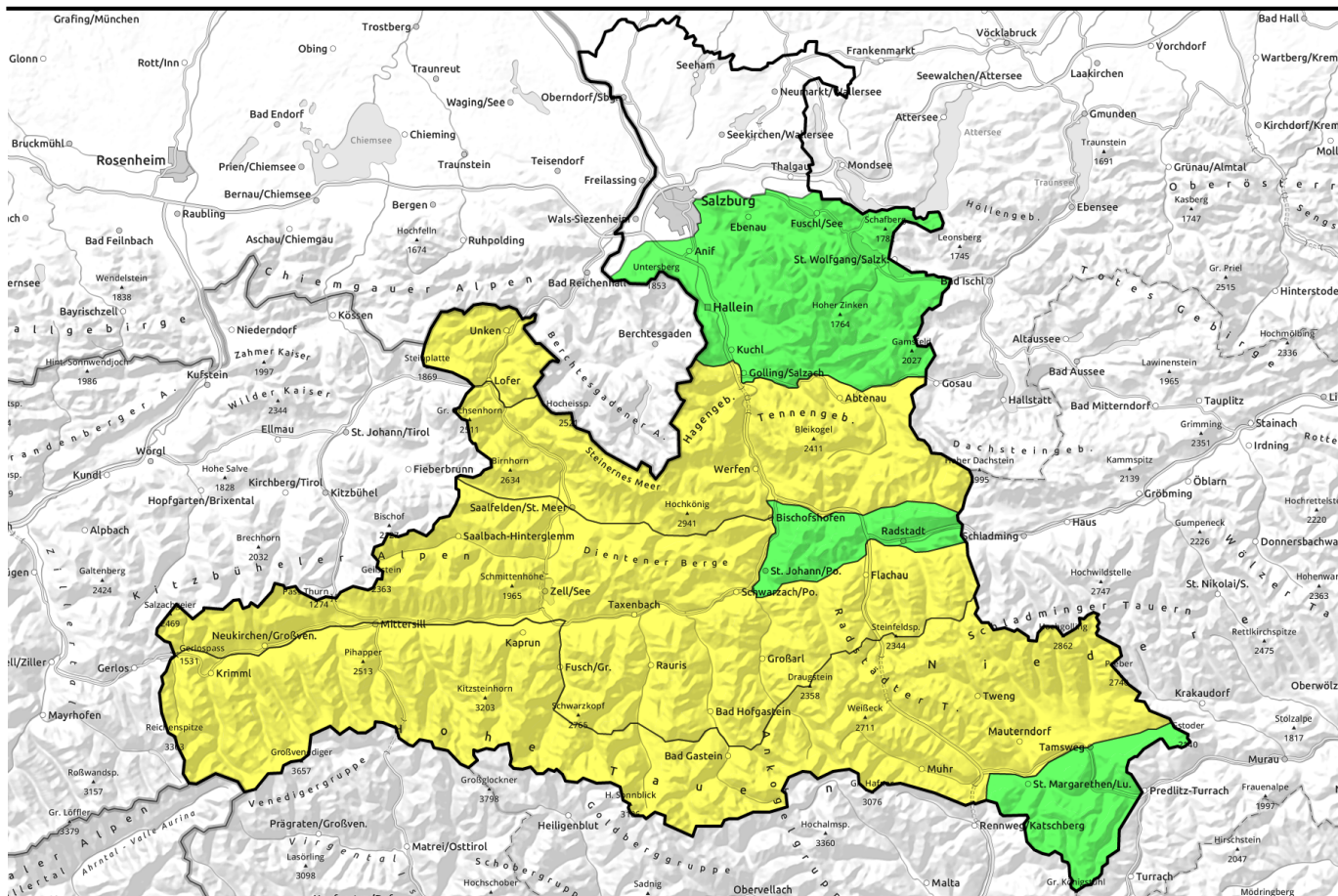

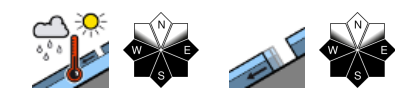

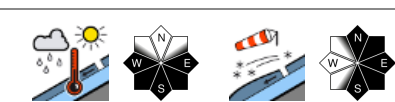




08.04.2022



Ganztags mäßiges Nassschneeproblem unter 2300/2500m Seehöhe, im hochalpinen Gelände etwas Triebschnee

	<p>Chiemgauer Alpen, Heutal, Reiteralpe, Kitzbüheler Alpen, Glemmtal, Oberpinzgauer Grasberge, Dientner Grasberge, Niedere Tauern Nord, Goldberggruppe Nord</p>	
	<p>Großvenedigergruppe Alpenhauptkamm, Glocknergruppe Alpenhauptkamm, Goldberggruppe Alpenhauptkamm, Niedere Tauern Alpenhauptkamm, Ankogelgruppe, Muhr, Niedere Tauern Süd, Loferer und Leoganger Steinberge, Steinernes Meer, Hochkönig, Hagengebirge, Göllstock, Tennengebirge, Gosaukamm, Großvenedigergruppe Nord, Glocknergruppe Nord</p>	
	<p>Nockberge, Osterhorngruppe, Gamsfeldgruppe, Untersbergstock, Pongauer Grasberge</p>	

Lawinprobleme



Gefahrenstufen



Exposition



08.04.2022

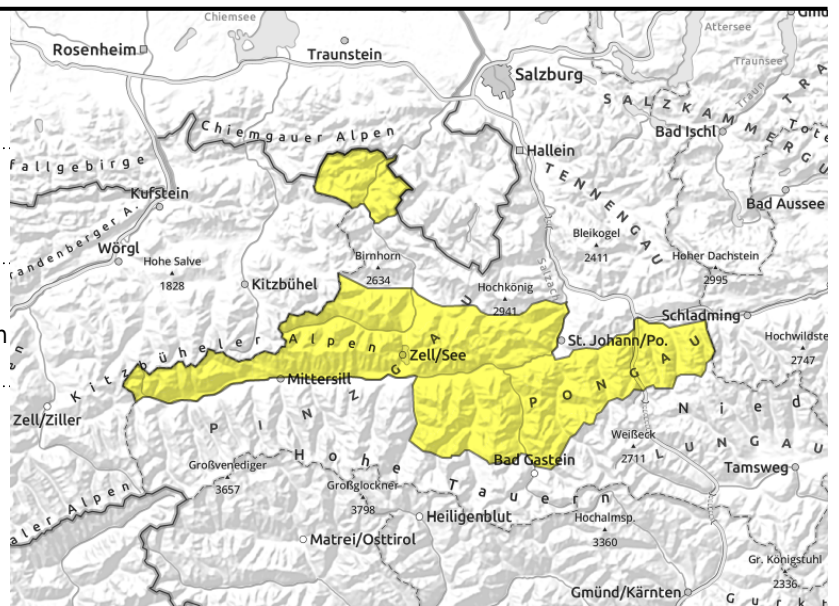
Chiemgauer Alpen, Heutal, Reiteralpe, Kitzbüheler Alpen, Glemmtal, Oberpinzgauer Grasberge, Dientner Grasberge, Niedere Tauern Nord, Goldberggruppe Nord



oberflächliche
Nassschneelawinen, meist klein



sehr vereinzelt



Nach bewölkter Nacht von Beginn an mäßiges Nassschneeproblem

Die Lawinengefahr ist **MÄßIG**. Nassschneeproblem.

Oberflächliche Nassschneelawinen sind möglich. Diese sind meist klein, selten mittelgroß und betreffen sehr steiles Gelände. Sie können von Wintersportlern ausgelöst werden (Rutsch mit Mitreißgefahr) oder im extrem steilen, oft auch felsdurchsetzten Gelände von selbst abgehen. Sehr vereinzelt gehen Gleitschneelawinen (klein bis mittelgroß) auf sehr steilen Grasmatten ab.

Schneedeckenaufbau

Die kompakte und feuchte Altschneedecke dominiert. Die obersten Schichten sind von Beginn an weich. Tagsüber können je nach Ausrichtung die obersten 20 bis 25 cm weich und je nach Windexponiertheit auch nass werden. Gleithorizont ist oft die braun-rote Saharaschicht

Wetter

In der **Nacht auf Freitag** ist es bewölkt. Dabei nicht kalt und windig. Leichter Niederschlag ist möglich.

Am **Freitag** schränken Wolken und Hangnebel die Sicht zeitweise ein. Meist trockenes Wetter. Im Tagesverlauf kann es gelegentlich kurz regnen, oberhalb von etwa 2200m auch schneien. Mäßiger bis lebhafter Wind, meist aus Südwest. Temperaturen in 2000m bis 4 Grad.

Am **Samstag Wetterumstellung!** Schlechte Sicht mit viel Nebel, Regen und Schneefall.

Schneefallgrenze sinkt mit dem Durchgang der Kaltfront zur Mittagszeit, ebenso wie die Temperaturen deutlich ab. In der Früh fällt Schnee ab 1800m aufwärts, am Abend liegt die Schneefallgrenze bei etwa 800 m. Die Temperaturen sinken in 2000m von 0 auf -7 Grad. Der Wind aus West bis Nordwest weht teils stürmisch - Windspitzen um 60 bis 80 km/h. Neuschnee bis zum Abend zwischen 10 und 20 cm, je nach Höhenlage.

Tendenz

Am Samstag Neuschnee, Tribschnee und Nassschneesituation.

Lawinprobleme



Neuschnee

Tribschnee

Altschnee

Nassschnee

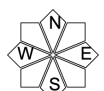
Gleitschnee

Günstig

Gefahrenstufen

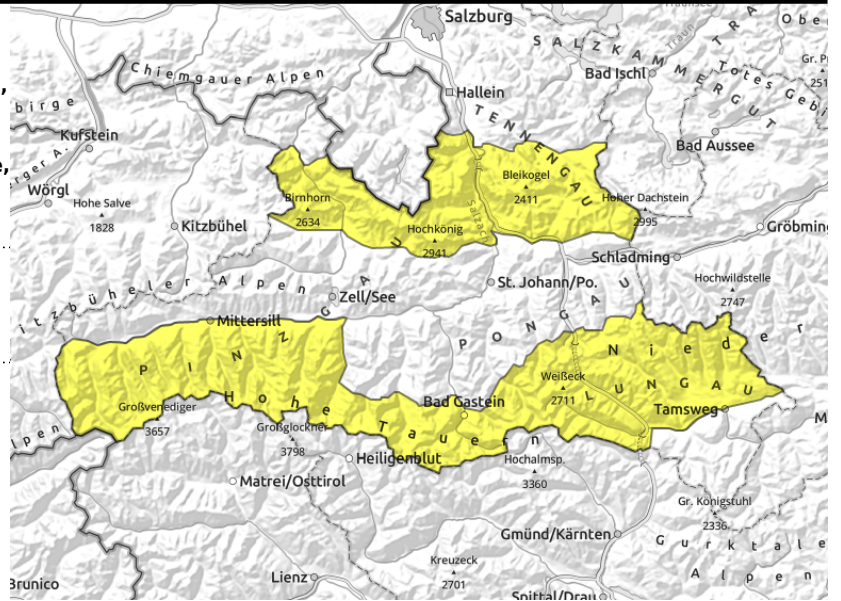
1
gering2
mäßig3
erheblich4
groß5
sehr groß

Exposition



08.04.2022

Großvenedigergruppe Alpenhauptkamm, Glocknergruppe Alpenhauptkamm, Goldberggruppe Alpenhauptkamm, Niedere Tauern Alpenhauptkamm, Ankogelgruppe, Muhr, Niedere Tauern Süd, Loferer und Leoganger Steinberge, Steinernes Meer, Hochkönig, Hagengebirge, Göllstock, Tennengebirge, Gosaukamm, Großvenedigergruppe Nord, Glocknergruppe Nord



spontane Lawinenaktivität, bis mittelgroße Lockerschneelawinen, unter 2300/2500 m Seehöhe; einzelne Gleitschneelawinen (können selten auch groß werden)



oberhalb von etwa 2600 m einzelne Gefahrenpunkte für trockene Schneebretter

Unter 2300/2500m mäßiges Nassschneeproblem, oberhalb von 2600m etwas auf Tribschnee achten

Die Lawinengefahr ist **MÄßIG**. Oberhalb von etwa 2600 m gibt es ein **Tribschneeproblem**, unterhalb von 2300/2500m ein **Nassschneeproblem**.

Unter 2300 (Vormittag) bzw. 2500 m /Nachmittag) können feuchte und nasse oberflächliche Lockerschneelawinen (klein bis mittelgroß, selten groß) aus extrem steilen Geländeabschnitten von selbst abgehen (Gleithorizont ist meist die Saharaschicht). Auch Wintersportlern können im sehr steilen Gelände die letzte Neuschneesicht auslösen bzw. zum Abrutschen bringen. Auch seltene Gleitschneelawinen (klein bis selten groß) sind aus sehr steilen Grasmattenhängen möglich. In hohen und hochalpinen Lagen (beginnend ab ca. 2600m aufwärts) liegen zumeist harte Tribschneepakete im kammnahen Steilgelände auf weichen Schichten, die vereinzelt bei großer Zusatzbelastung auslösbar sind (N-O-S). Potenzielle Schneebretter sind klein bis mittelgroß. Die Anzahl der Gefahrenstellen nimmt mit der Höhe etwas zu.

Schneedeckenaufbau

Die kompakte und feuchte Altschneedecke dominiert. Die obersten Schichten sind von Beginn an weich. Tagsüber können je nach Ausrichtung die obersten 20 bis 25 cm weich und je nach Windexponiertheit auch nass werden. Gleithorizont ist oft die braun-rote Saharaschicht. Im Hochgebirge gibt es schnittige bis kompakte Windharschdeckel. Alte und frische Tribschneepakete gibt es beginnend ab etwa 2600m aufwärts. Diese liegen teilweise auf weichen Schichten.

Wetter

In der **Nacht auf Freitag** ist es bewölkt. Dabei nicht kalt und windig. Leichter Niederschlag ist möglich.

Am **Freitag** schränken Wolken und Hangnebel die Sicht zeitweise ein. Meist trockenes Wetter. Im

Lawinprobleme



Gefahrenstufen



Exposition



08.04.2022

Tagesverlauf kann es gelegentlich kurz regnen, oberhalb von etwa 2200m auch schneien. Mäßiger bis lebhafter Wind, meist aus Südwest. Temperaturen in 2000m bis 4 Grad, in 3000m um -4 Grad.

Am **Samstag Wetterumstellung!** Schlechte Sicht mit viel Nebel, Regen und Schneefall.

Schneefallgrenze sinkt mit dem Durchgang der Kaltfront zur Mittagszeit, ebenso wie die Temperaturen deutlich ab. In der Früh fällt Schnee ab 1800m aufwärts, am Abend liegt die Schneefallgrenze bei etwa 800 m. Die Temperaturen sinken in 2000m von 0 auf -7 Grad, in 3000m von -6 auf -14 Grad. Der Wind aus West bis Nordwest weht teils stürmisch - Windspitzen um 60 bis 80 km/h. Neuschnee bis zum Abend zwischen 10 und fast 30 cm, je nach Höhenlage.

Tendenz

Am Samstag Neuschnee, Tribschnee und Nassschneesituation.

Lawinenprobleme



Gefahrenstufen



Exposition

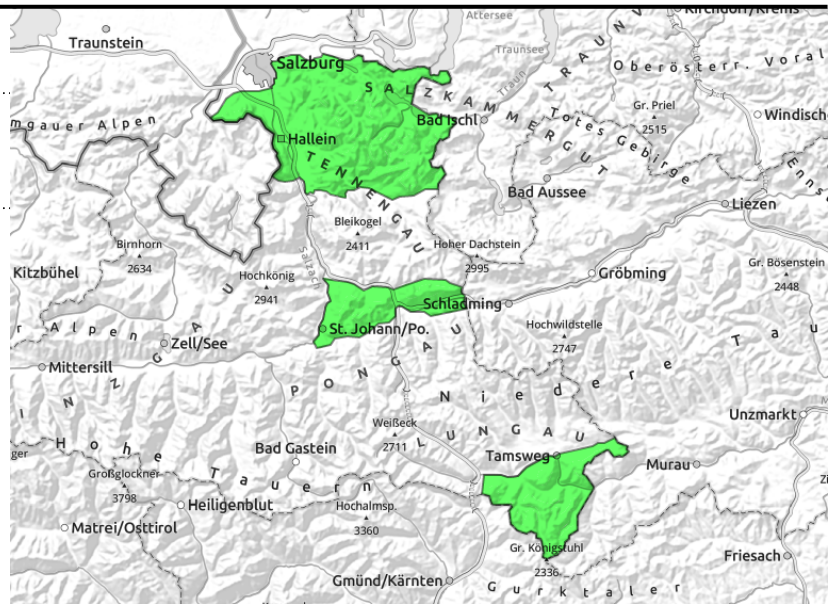


08.04.2022

Nockberge, Osterhorngruppe, Gamsfeldgruppe, Untersbergstock, Pongauer Grasberge



wenig Schnee; sehr wenige Gefahrenpunkte im Gelände; kleine Lockerschneerutsche



Wenig Schnee, nur vereinzelt Gefahrenstellen, kleine Naßschneerutsche

Die Lawinengefahr ist GERING. Es gibt nur wenige Gefahrenstellen im Gelände. Aus sehr steilen Bereichen oberhalb von etwa 1500m sind kleine Naßschneerutsche möglich.

Schneedeckenaufbau

Die Schneedecke ist gut gesetzt, naß und kompakt. Allgemein liegt nicht mehr viel Schnee. Sonnseitig und mittlere Höhen sind oft schon stark ausgeapert.

Wetter

In der **Nacht auf Freitag** ist es bewölkt. Dabei nicht kalt und windig. Leichter Niederschlag ist möglich.

Am **Freitag** schränken Wolken und Hangnebel die Sicht zeitweise ein. Meist trockenes Wetter. Im Tagesverlauf kann es gelegentlich kurz regnen, oberhalb von etwa 2200m auch schneien. Mäßiger bis lebhafter Wind, meist aus Südwest. Temperaturen in 2000m bis 4 Grad.

Am **Samstag Wetterumstellung!** Schlechte Sicht mit viel Nebel, Regen und Schneefall. Schneefallgrenze sinkt mit dem Durchgang der Kaltfront zur Mittagszeit, ebenso wie die Temperaturen deutlich ab. In der Früh fällt Schnee ab 1800m aufwärts, am Abend liegt die Schneefallgrenze bei etwa 800 m. Die Temperaturen sinken in 2000m von 0 auf -7 Grad. Der Wind aus West bis Nordwest weht teils stürmisch - Windspitzen um 60 bis 80 km/h. Neuschnee bis zum Abend zwischen 5 und 15 cm, je nach Höhenlage.

Tendenz

Am Samstag Neuschnee, Tribschnee und Nassschneesituation.

Lawinprobleme



Neuschnee

Tribschnee

Altschnee

Nassschnee

Gleitschnee

Günstig

Gefahrenstufen



1

2

3

4

5

gering

mäßig

erheblich

groß

sehr groß

Exposition

