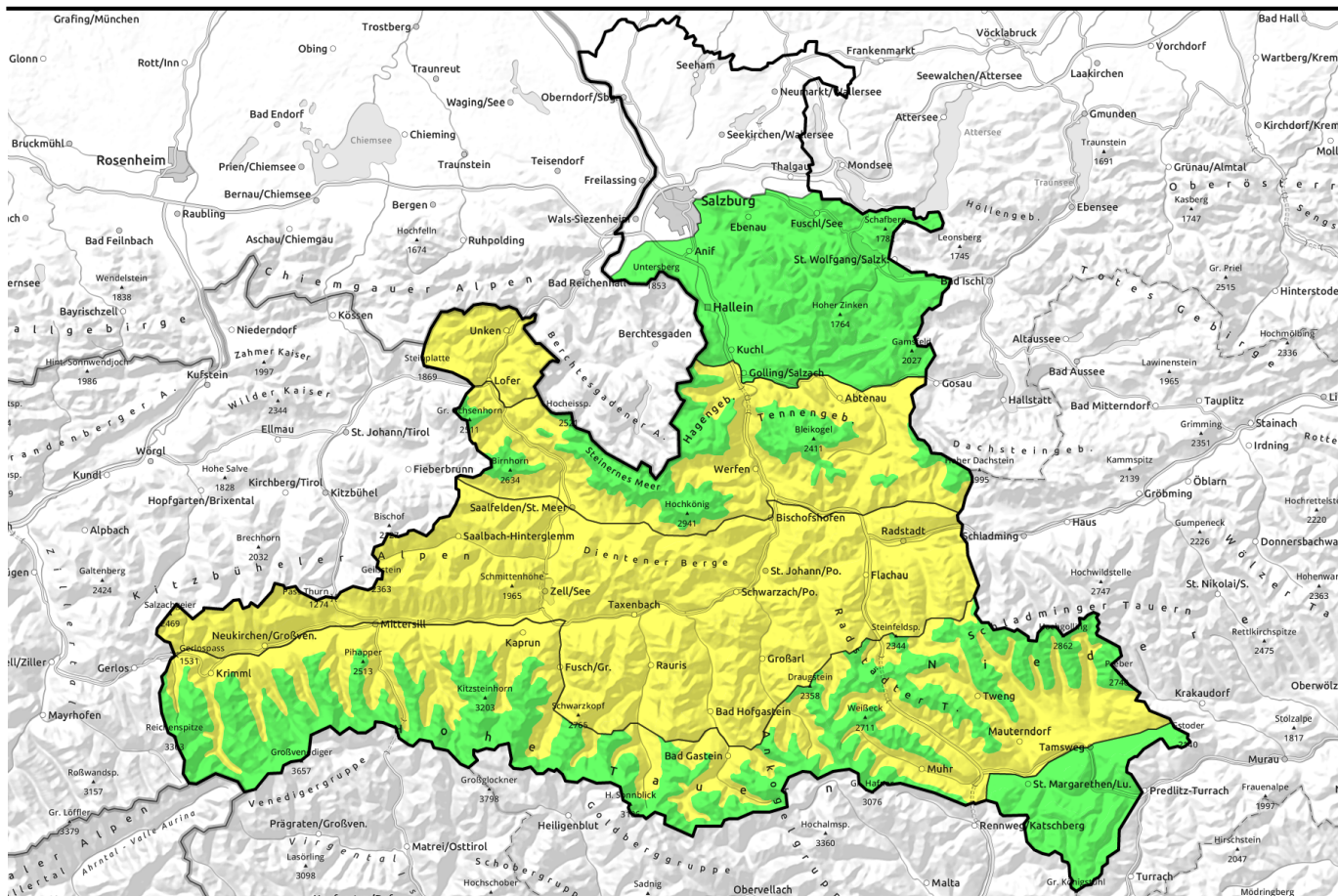

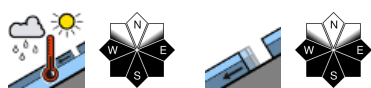

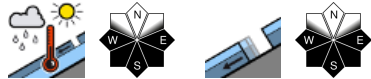




**07.04.2022**



## Ganztags mäßiges Nassschneeproblem unter 2200/2500m Seehöhe, im hochalpinen Gelände meist geringe Gefahr

	Chiemgauer Alpen, Heutal, Reiteralpe, Kitzbüheler Alpen, Glemmtal, Oberpinzgauer Grasberge, Pongauer Grasberge, Dientner Grasberge, Niedere Tauern Nord, Goldberggruppe Nord	
	2500 m Großvenedigergruppe Alpenhauptkamm, Glocknergruppe Alpenhauptkamm, Ankogelgruppe, Muhr, Niedere Tauern Alpenhauptkamm, Steinberge, Steirnes Meer, Hochkönig, Hagengebirge, Göllstock, Tennengebirge, Gosaukamm, Großvenedigergruppe Nord, Glocknergruppe Nord	
	Nockberge, Osterhorngruppe, Gamsfeldgruppe, Untersbergstock	

**Lawinprobleme**



**Gefahrenstufen**



**Exposition**



**07.04.2022**

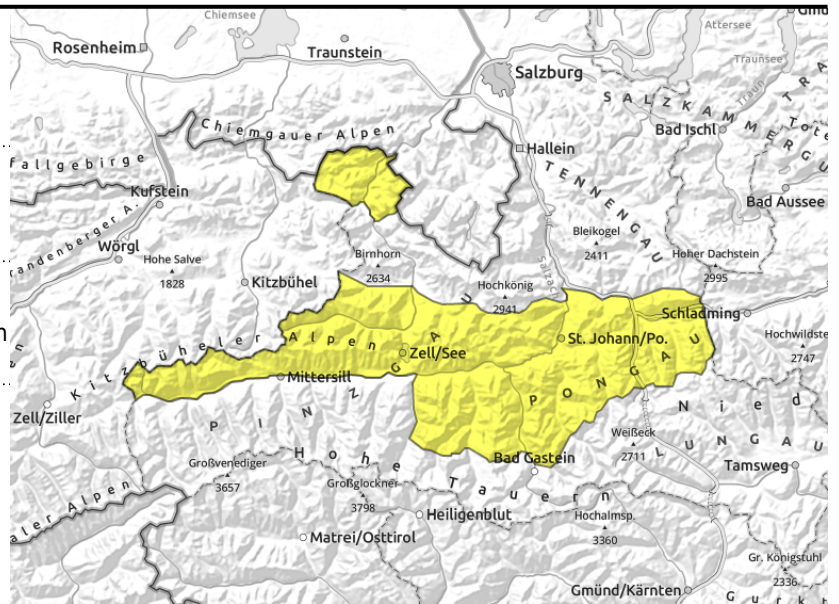
**Chiemgauer Alpen, Heutal, Reiteralpe, Kitzbüheler Alpen, Glemmtal, Oberpinzgauer Grasberge, Pongauer Grasberge, Dientner Grasberge, Niedere Tauern Nord, Goldberggruppe Nord**



oberflächliche Nassschneelawinen, meist klein



sehr vereinzelt



## Nach bewölkter Nacht von Beginn an mäßiges Nassschneeproblem

Die Lawinengefahr ist **MÄßIG**. Nassschneeproblem.

Oberflächliche Nassschneelawinen sind möglich. Diese sind meist klein, selten mittelgroß und betreffen sehr steiles Gelände. Sie können von Wintersportlern ausgelöst werden (Rutsch mit Mitreißgefahr) oder im extrem steilen, oft auch felsdurchsetzten Gelände von selbst abgehen. Sehr vereinzelt gehen Gleitschneelawinen (klein bis mittelgroß) auf sehr steilen Grasmatten ab.

### Schneedeckenaufbau

Die kompakte und feuchte Altschneedecke dominiert. Die obersten Schichten sind von Beginn an weich. Tagsüber können je nach Ausrichtung die obersten 20 bis 25 cm weich und je nach Windexponiertheit auch nass werden. Gleithorizont ist oft die braun-rote Saharaschicht

### Wetter

In der **Nacht auf Donnerstag** regnet es zeitweise. Mild.

Am **Donnerstag** wird es rasch sonnig. Am Nachmittag wieder mehr Wolken. Am Abend kann es von Norden her da und dort regnen. Kräftiger Westwind. Temperaturen in 2000m bis 4 Grad.

Die **Nacht auf Freitag** ist teils klar, teils bewölkt.

Am **Freitag** schränken Wolken und Hangnebel die Sicht zeitweise ein. Meist trockenes Wetter. Im Tagesverlauf kann es gelegentlich kurz regnen. Mäßiger bis lebhafter Wind, meist aus Südwest. Temperaturen unverändert.

### Tendenz

Kleines Nassschneeproblem. Überwiegend MÄßIGE Gefahr (Gleitschnee- und Lockerschnee)

#### Lawinprobleme



#### Gefahrenstufen

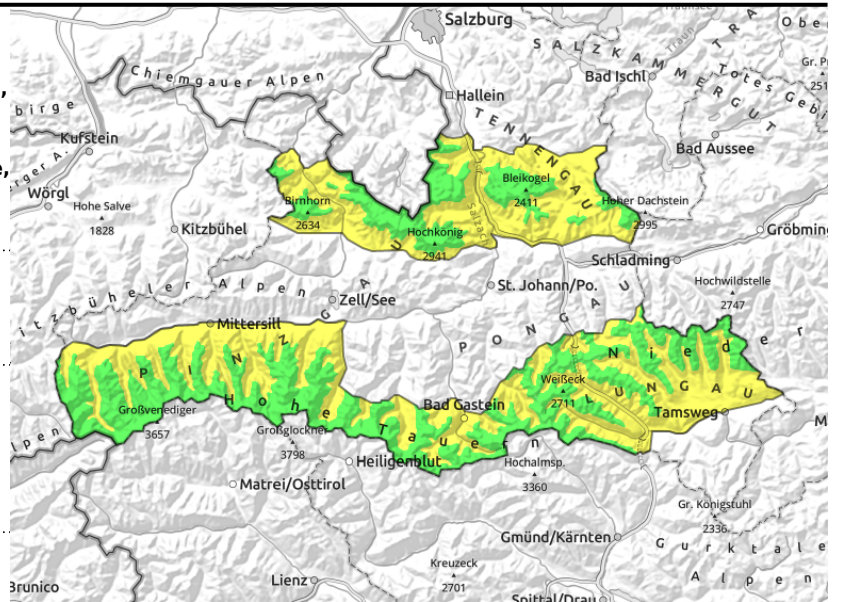


#### Exposition



**07.04.2022**

**Großvenedigergruppe Alpenhauptkamm, Glocknergruppe Alpenhauptkamm, Goldberggruppe Alpenhauptkamm, Niedere Tauern Alpenhauptkamm, Ankogelgruppe, Muhr, Niedere Tauern Süd, Loferer und Leoganger Steinberge, Steinernes Meer, Hochkönig, Hagengebirge, Göllstock, Tennengebirge, Gosaukamm, Großvenedigergruppe Nord, Glocknergruppe Nord**



2500 m



spontane Lawinenaktivität, bis mittelgroße Lockerschneelawinen, unter 2200/2500 m Seehöhe



einzelne Gleitschneelawinen (könnten selten auch groß werden)

## Unter 2200/2500m mäßiges Nassschneeproblem, darüber geringe Lawinengefahr

Die Lawinengefahr ist **oberhalb von etwa 2500 m ganztags GERING**. Unter 2200m (Vormittag) bzw. 2500m (Nachmittag) ganztags MÄßIG. Verantwortlich für das "MÄßIG" ist ein Nassschneeproblem.

**Mit der Wärme und Einstrahlung können** feuchte und nasse oberflächliche Lockerschneelawinen (klein bis mittelgroß, selten groß) aus extrem steilen Geländeabschnitten von selbst abgehen (Gleithorizont ist meist die Saharaschicht). Auch Wintersportlern können im sehr steilen Gelände die letzte Neuschneesicht auslösen bzw. zum Abrutschen bringen. Auch seltene Gleitschneelawinen (klein bis selten groß) sind aus sehr steilen Grasmattenhängen möglich.

In hohen und hochalpinen Lagen (beginnend ab ca. 2600m aufwärts) liegen zumeist harte Tribschneepakete im kammnahen Steilgelände auf weichen Schichten, die an seltenen Stellen bei großer Zusatzbelastung auslösbar sind (NO-O-S-SW) - GERINGE Gefahr. Potenzielle Schneebretter sind klein bis mittelgroß. Die Anzahl der Gefahrenstellen nimmt mit der Höhe etwas zu.

### Schneedeckenaufbau

Die kompakte und feuchte Altschneedecke dominiert. Die obersten Schichten sind von Beginn an weich. Tagsüber können je nach Ausrichtung die obersten 20 bis 25 cm weich und je nach Windexponiertheit auch nass werden. Gleithorizont ist oft die braun-rote Saharaschicht. Im Hochgebirge oberhalb von 2400m gibt es schnittige bis kompakte Windharschdeckel. Alte Tribschneepakete gibt es beginnend ab etwa 2400m aufwärts. Diese liegen auf weichen Schichten, sind aber nicht leicht auslösbar.

### Wetter

In der **Nacht auf Donnerstag** regnet es zeitweise. Mild. Unbedeutender Schnee ober 2200m. Am **Donnerstag** wird es rasch sonnig. Am Nachmittag wieder mehr Wolken. Am Abend kann es von Norden her da und dort regnen, unbedeutender Schnee ober 2200m. Kräftiger bis fast stürmischer Westwind. Temperaturen in 2000m bis 4 Grad, in 3000 m um -7 Grad.

#### Lawinprobleme



Neuschnee

Tribschnee

Altschnee

Nassschnee

Gleitschnee

Günstig

#### Gefahrenstufen



1

2

3

4

5

gering

mäßig

erheblich

groß

sehr groß

#### Exposition



**07.04.2022**

Die **Nacht auf Freitag** ist teils klar, teils bewölkt.

Am **Freitag** schränken Wolken und Hangnebel die Sicht zeitweise ein. Meist trockenes Wetter. Im Tagesverlauf kann es gelegentlich kurz regnen, oberhalb von ca. 2200m unbedeutende Schneeflocken. Mäßiger bis lebhafter Wind, meist aus Südwest. Temperaturen unverändert.

**Tendenz**

Mäßiges Nassschneeproblem unter 2400m.

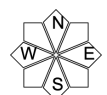
**Lawinenprobleme**



**Gefahrenstufen**



**Exposition**

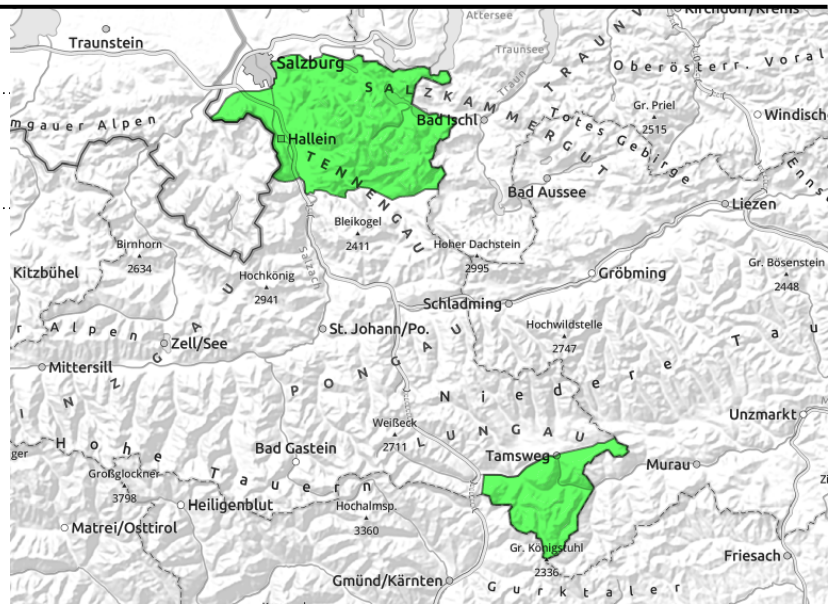


**07.04.2022**

**Nockberge, Osterhorngruppe, Gamsfeldgruppe, Untersbergstock**



wenig Schnee; sehr wenige Gefahrenpunkte im Gelände; kleine Lockerschneerutsche



**Wenig Schnee, nur vereinzelt Gefahrenstellen, kleine Naßschneerutsche**

Die Lawinengefahr ist GERING. Es gibt nur wenige Gefahrenstellen im Gelände. Aus sehr steilen Bereichen oberhalb von etwa 1500m sind kleine Naßschneerutsche möglich.

**Schneedeckenaufbau**

Die Schneedecke ist gut gesetzt, naß und kompakt. Allgemein liegt nicht mehr viel Schnee. Sonnseitig und mittlere Höhen sind oft schon stark ausgeapert.

**Wetter**

In der **Nacht auf Donnerstag** regnet es zeitweise. Mild.

Am **Donnerstag** wird es rasch sonnig. Am Nachmittag wieder mehr Wolken. Am Abend kann es von Norden her da und dort regnen, unbedeutender Schnee ober 2200m. Kräftiger bis fast stürmischer Westwind. Temperaturen in 2000m bis 4 Grad.

Die **Nacht auf Freitag** ist teils klar, teils bewölkt.

Am **Freitag** schränken Wolken und Hangnebel die Sicht zeitweise ein. Meist trockenes Wetter. Im Tagesverlauf kann es gelegentlich kurz regnen. Mäßiger bis lebhafter Wind, meist aus Südwest. Temperaturen unverändert.

**Tendenz**

Wenig Änderung.

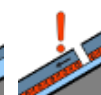
**Lawinprobleme**



Neuschnee



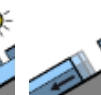
Triebschnee



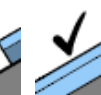
Altschnee



Nassschnee



Gleitschnee



Günstig

**Gefahrenstufen**



1

gering



2

mäßig



3

erheblich



4

groß



5

sehr groß

**Exposition**

