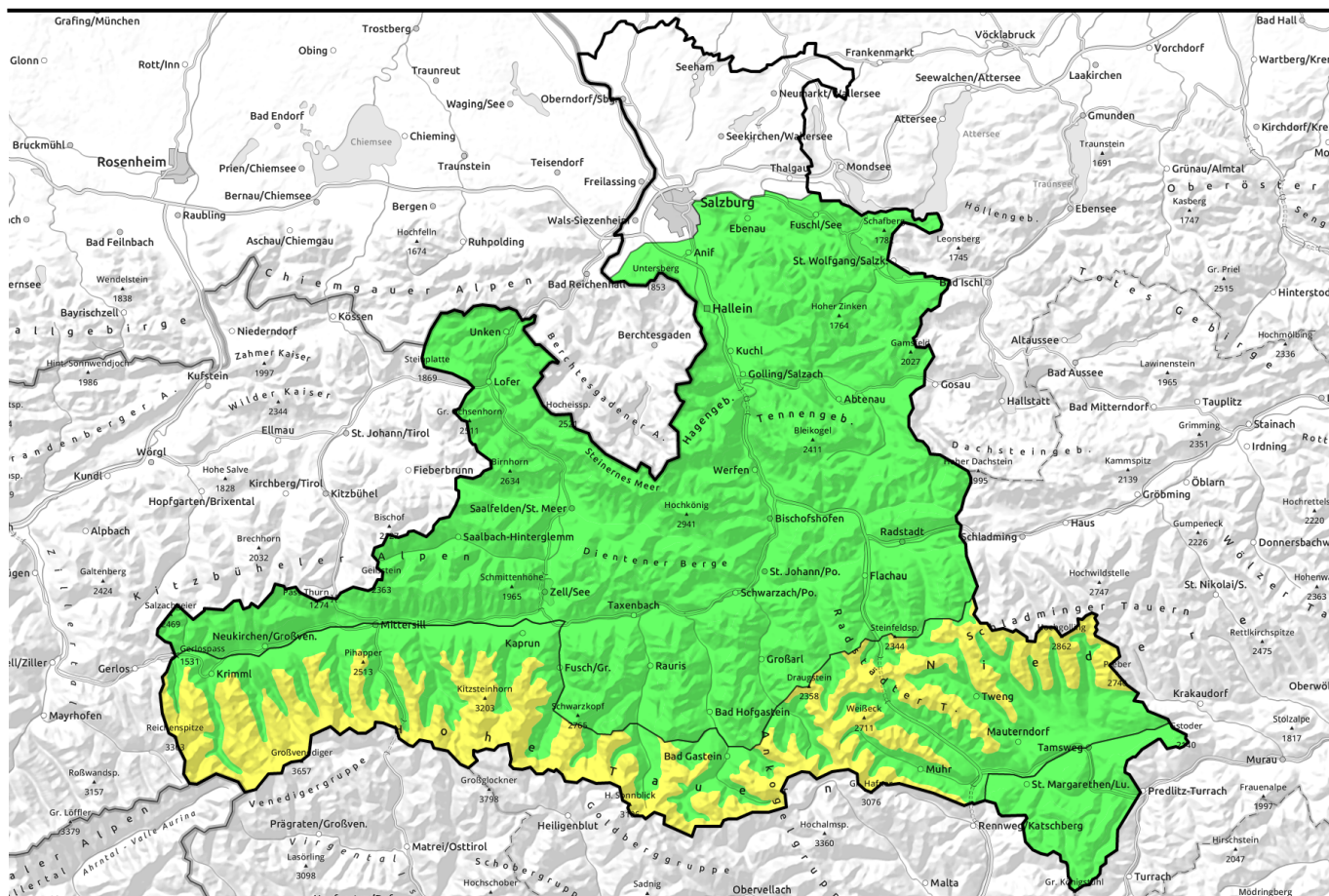


03.04.2022



Am Hauptkamm mäßiges Tribschneeproblem



Osterhorngruppe, Gamsfeldgruppe, Untersbergstock, Chiemgauer Alpen, Heutal, Reiteralpe, Loferer und Leoganger Steinberge, Steinernes Meer, Hochkönig, Hagengebirge, Göllstock, Tennengebirge, Gosaukamm, Pongauer Grasberge, Niedere Tauern Nord, Dientner Grasberge, Goldberggruppe Nord, Kitzbüheler Alpen, Glemmtal, Oberpinzgauer Grasberge, Nockberge



2000 m

Großvenedigergruppe Alpenhauptkamm, Glocknergruppe Alpenhauptkamm, Goldberggruppe Alpenhauptkamm, Niedere Tauern Alpenhauptkamm, Ankogelgruppe, Muhr, Niedere Tauern Süd, Glocknergruppe Nord, Großvenedigergruppe Nord



Lawinenprobleme



Gefahrenstufen

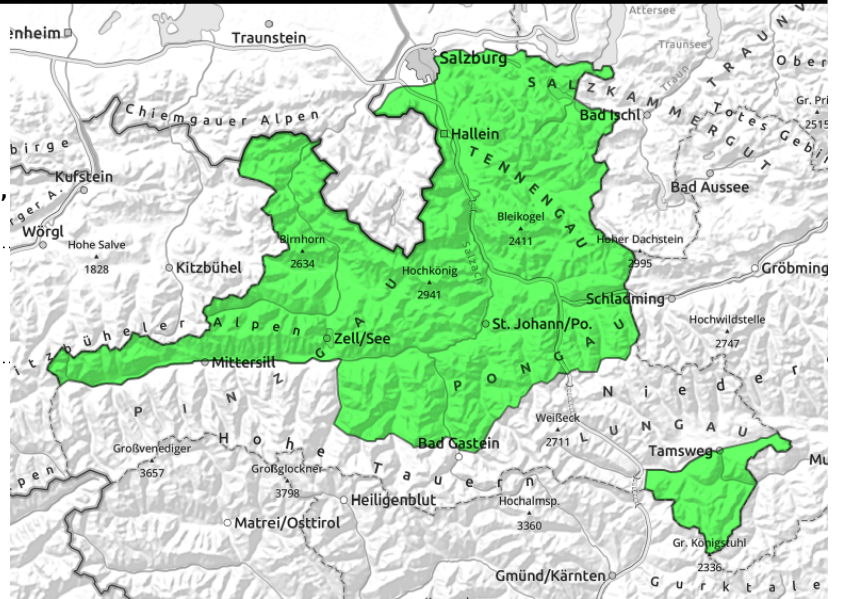


Exposition



03.04.2022

Osterhorngruppe, Gamsfeldgruppe, Untersbergstock, Chiemgauer Alpen, Heutal, Reiteralpe, Loferer und Leoganger Steinberge, Steinernes Meer, Hochkönig, Hagengebirge, Göllstock, Tennengebirge, Gosaukamm, Pongauer Grasberge, Niedere Tauern Nord, Dientner Grasberge, Goldberggruppe Nord, Kitzbüheler Alpen, Glemmtal, Oberpinzgauer Grasberge, Nockberge



aus extrem steilen
Grasmattengelände, zu jeder
Tageszeit möglich, vereinzelt

Geringe Lawinengefahr

Die Lawinengefahr ist GERING. Vereinzelt können sich aus extrem steilen Gelände mit glattem Untergrund kleine bis mittlere Gleitschneelawinen lösen. Auch sind im extrem steilen Gelände oberflächliche Lockerschneerutsche denkbar. Lokal können sich kammnah Tribschneelinsen gebildet haben, die Absturzgefahr ist jedoch höher als die Verschüttungsgefahr.

Schneedeckenaufbau

Auf einer kompakten, aber schon recht feuchten Altschneedecke liegen ein paar Zentimeter Neuschnee.

Wetter

Am Sonntag ist die Sicht zunächst durch dichte Wolken und etwas Schneefall stark eingeschränkt. Im Lauf des Tages setzt sich zunehmend trockenes Wetter durch und es wird heller. Die diffuse Strahlung ist stark. Es weht mäßig starker Wind aus nördlichen Richtungen. Temperaturen in 2000m um -10 Grad.

Am Montag ist die Sicht meist gut und die Sonne scheint häufig. Der Westwind weht mäßig stark. Temperaturen in 2000m zwischen -11 und -4 Grad.

Tendenz

Mit der Sonneneinstrahlung wird die spontane Lawinenaktivität am Montag im extremen Steilgelände etwas mehr. Kleiner Tagesgang.

Lawinenprobleme



Neuschnee

Tribschnee

Altschnee

Nassschnee

Gleitschnee

Günstig

Gefahrenstufen



1

2

3

4

5

gering

mäßig

erheblich

groß

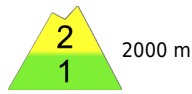
sehr groß

Exposition

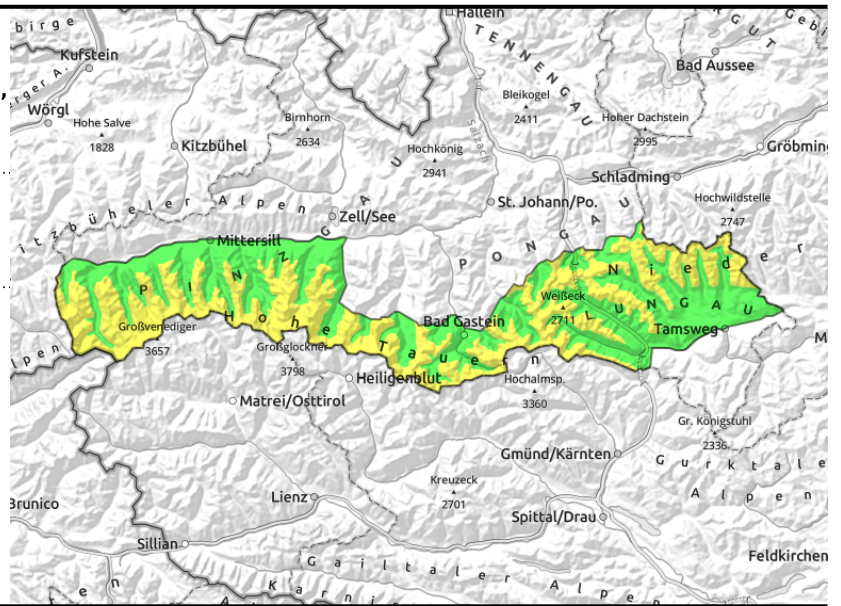


03.04.2022

Großvenedigergruppe Alpenhauptkamm, Glocknergruppe Alpenhauptkamm, Goldberggruppe Alpenhauptkamm, Niedere Tauern Alpenhauptkamm, Ankogelgruppe, Muhr, Niedere Tauern Süd, Glocknergruppe Nord, Großvenedigergruppe Nord



kammnah, hinter Geländekanten, dünne und kleinräumige Tribschneepakete



Frischen Tribschnee beachten

Die Lawinengefahr ist ab etwa 2000 m MÄßIG, darunter GERING. Neuschnee und Nordwind bilde(te)n frischen Tribschnee im erweiterten Südsektor. Dieser ist meist kammnah anzutreffen. Lawinen können teilweise mittelgroß werden und mit zunehmender Höhe auch bereits durch das Gewicht eines einzelnen Wintersportler ausgelöst werden.

Spontan können aus dem extremen Steilgelände kleine bis mittlere oberflächliche Lockerschneelawinen und vereinzelt Gleitschneelawinen abgehen.

Schneedeckenaufbau

Auf einer kompakten, aber schon recht feuchten Altschneedecke, die in hohen Lagen mit einem Harschdeckel abschließt, liegen 10 bis 40 cm Neuschnee. Der Neuschnee wird/wurde teilweise vom Nordwind verfrachtet. Als Bruchfläche für ein Schneebrett dient der Neuschnee unter dem Tribschnee.

Wetter

Am Sonntag ist die Sicht zunächst durch dichte Wolken und etwas Schneefall stark eingeschränkt. Im Lauf des Tages setzt sich zunehmend trockenes Wetter durch und es wird heller. Die diffuse Strahlung ist stark. Es weht mäßig starker Wind aus nördlichen Richtungen. Temperaturen in 2000m um -10 Grad, in 3000m um -15 Grad.

Am Montag ist die Sicht meist gut und die Sonne scheint häufig, etwas länger können sich Nebel und Wolken in den Niedere Tauern halten. Der Westwind weht mäßig stark. Temperaturen in 2000m zwischen -11 und -4 Grad, in 3000m um -13 Grad.

Tendenz

Mit dem Sonnenschein am Montag nimmt die spontan Lawinenaktivität im extremen Steilgelände ein wenig zu - leichter Tagesgang.

Lawinenprobleme



Gefahrenstufen



Exposition

